

Perfil de Água Balnear dos Coxos

Identificação da Água Balnear

Nome da Água Balnear	COXOS
Código da Água Balnear	PTCL8W
Ano de Identificação	2012
Categoria/Tipo	Água balnear costeira/Costa Atlântica Mesotidal Moderadamente Exposta
Nome da Zona Costeira	Costa de Mafra

Fotografia



Fonte: APA/ ARHTO

Localização Geográfica e Administrativa da Água Balnear

País	Portugal
Distrito	Lisboa
Concelho	Mafra
Freguesia	Santo Isidoro
Nome Bacia Hidrográfica	Bacia Hidrográfica das Ribeiras do Oeste
Código Bacia Hidrográfica	PTRH4
Nome da Massa de Água	CWB-II-4
Código da Massa de Água	PTCOST10

Descrição da Água Balnear e Zona Envolvente

Características da Água Balnear

Praia localizada num vale delimitado por arribas de declive acentuado na foz do rio Safarujó. Apresenta valores naturais de particular relevância para a conservação da natureza e biodiversidade, encontrando-se inserida no Sítio da Rede Natura 2000 (PTCON008 – Sintra-Cascais), bem como paisagísticos e patrimoniais relevantes, tais como o Forte de Ribamar localizado na arriba sul. Praia com Bandeira Azul.

Tipologia da Praia: Tipo 4 - Praia não equipada com uso condicionado

Tipo de substrato: Arenoso, com afloramentos rochosos.

Extensão da frente de praia: 350m

Acessos viários: En 247

Acessos pedonais: Rampa

Afluência: Média

Declive da zona de banhos:

Atividades Recreativas: *Bodyboard*; Pesca desportiva

Instrumento de Ordenamento: POOC Alcobaça-Mafra

Equipamentos e Serviços

Vigilância:		Posto Socorros:		Recolha de Lixo:	Sim
Sanitários:		Duche:		Limpeza de Praia:	Sim
Acesso deficientes:		Animais domésticos:	Não	Painel informativo:	
Apoios de praia:		Estacionamento:	Sim	Capacidade estacionamento:	

Condições Hidrológicas e Meteorológicas

Hidrodinâmica:

Regime de marés: Maré semi-diurna. Mesotidal: 2-4m

Temperatura da água: Temperatura da água varia entre os 15°C e os 17°C na época balnear.

Regime de ventos: Ventos dominantes de Norte/Noroeste nos meses de verão

Temperatura do ar:

Precipitação (época balnear):

Nº horas sol (época balnear): 10h

Mais informação sobre marés pode ser consultada em: <http://www.hidrografico.pt/previsao-mares.php>

Mais informação sobre ondas pode ser consultada em: <http://www.maretec.mohid.com/ww3/>

Zona Envolvente

Sítio da Rede Natura 2000 (PTCON008 – Sintra-Cascais)

Risco Arribas: Elevado

Delimitação da Água Balnear e Localização do Ponto de Monitorização



Coordenadas do Ponto de Monitorização:

A meio da praia.

Latitude 39,00442;° Longitude, -9.425843°.

Sistema de Coordenadas: ETRS89.

Avaliação da Qualidade da Água Balnear

Durante a época balnear são monitorizados indicadores microbiológicos de contaminação fecal pela ARH do Tejo, I.P., nas águas balneares designadas da sua área de intervenção, de acordo com a legislação em vigor, Decreto-Lei 135/09, de 3 de Junho, com as alterações introduzidas pelo Decreto-Lei 113/2012, de 23 de Maio. As águas balneares são classificadas de acordo com os níveis destes indicadores na água. Os *standards* europeus utilizados para classificar as águas balneares surgem de recomendações da Organização Mundial de Saúde e estão relacionados com questões de saúde pública. Os resultados da monitorização desta água balnear e mais informação sobre a avaliação da qualidade das águas balneares pode ser encontrada no sítio da APA: www.apambiente.pt e www.snirh.pt.

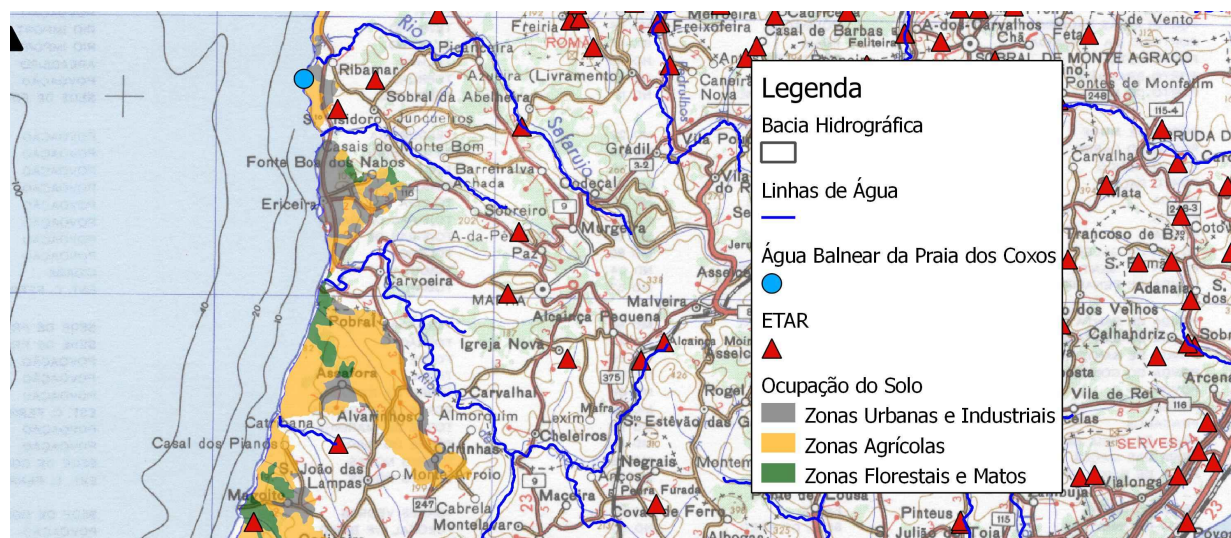
Avaliação da Qualidade da Água Balnear entre 2009 e 2013

Ano	2009	2010	2011	2012	2013
Classificação	Não identificada	Não identificada	Não identificada	Sem classificação*	Sem classificação*

*A água balnear não reuniu as condições para poder ser classificada (condições de amostragem ou n° mínimo de amostras necessárias).

Descrição da Bacia de Drenagem

O uso do solo na bacia drenante desta água balnear é principalmente agrícola, com aglomerados urbanos e zonas florestais.



Identificação das fontes potenciais de poluição, avaliação do risco e medidas de gestão

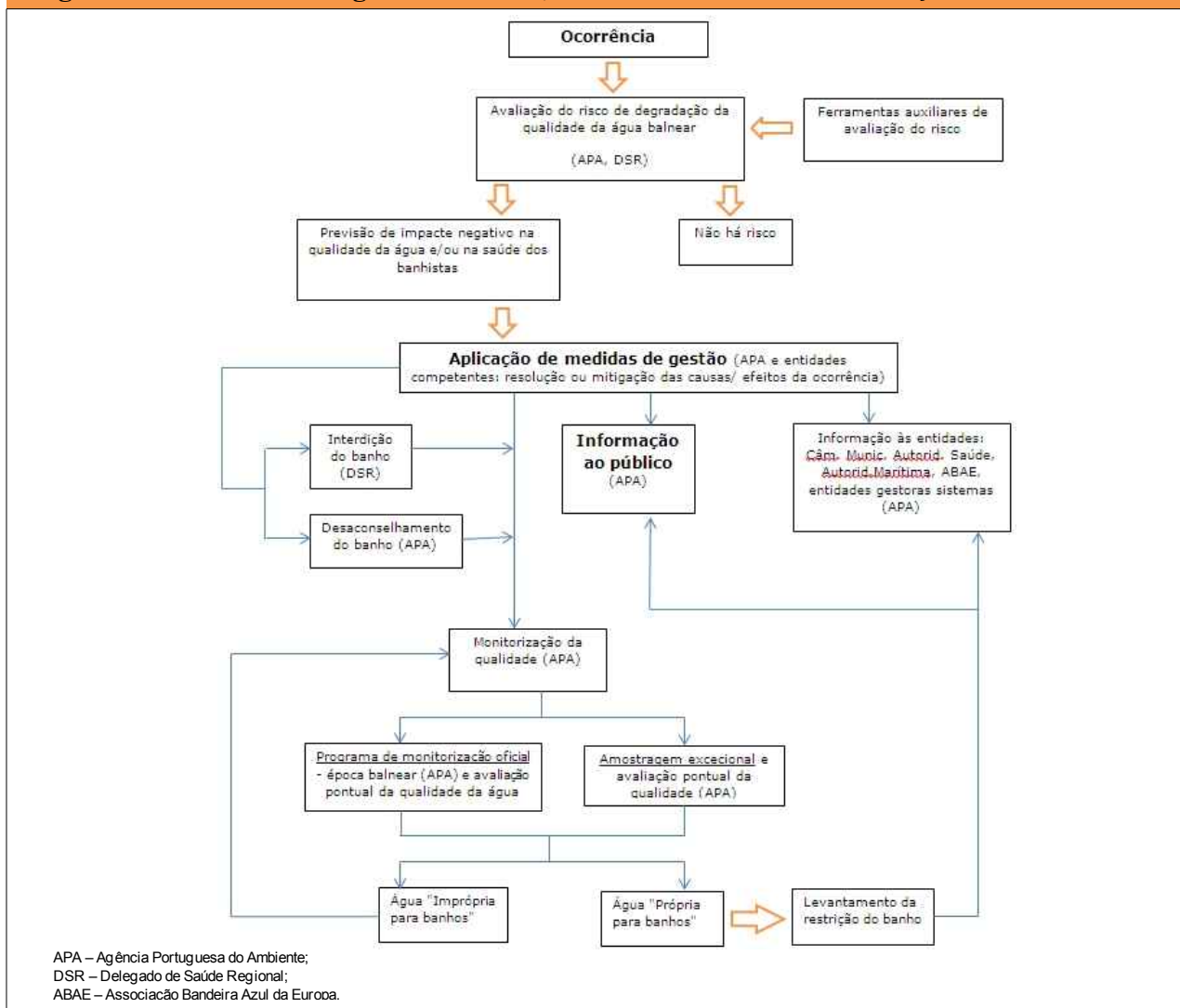
Potenciais Fontes de Poluição

Não existem focos de poluição potencial significativos.

Risco de Ocorrência de Episódios de Poluição de Curta Duração

Não estão previstos riscos associados à ocorrência de episódios de poluição de curta duração.

Diagrama de Gestão das Águas Balneares, Sistema de Alerta e Informação ao Público



Implementação de um Sistema de Alerta

Em caso de risco de ocorrência de fenómenos de poluição, será colocado um aviso a desaconselhar o banho.

Avaliação do risco de proliferação de organismos potencialmente patogénicos

Cianobactérias	Improvável
Fitoplâncton	Improvável
Macroalgas	Improvável
Medidas de Gestão	
Em caso de sintomas de bloom de fitoplâncton ou cianobactérias, desaconselhar a prática de banhos, ativar um programa de monitorização e alertar os serviços de saúde. Em caso de presença de excesso de macroalgas deve ser ativada a limpeza imediata da água e do areal.	

Identificação das Autoridades Competentes

Gestão da Água Balnear	APA, I.P./ ARH do Tejo e Oeste	Av. Almirante Gago Coutinho, nº 30 - 1049-066 Lisboa Tel: 218430400 Fax: 218430404 Correio electrónico: geral@apambiente.pt arht.geral@apambiente.pt
Autarquia	C.M. Mafra	Praça do Município, 2644-001 Mafra Tel: (+351) 261810100 Fax: (+351) 261810130 Email: geral@cm-mafra.pt
Saneamento	Simtejo, S.A.	Avenida Defensores de Chaves, 45 – 3º Piso, 1000-112 Lisboa Tel: (+351) 213107900 Fax: (+351) 213107901 Email: geral@simtejo.adp.pt
Autoridade de Saúde	A.R.S. Lisboa	Av. Estados Unidos da América, nº 77 - 1749 - 096 Lisboa Tel: (+351) 218424844 Fax: (+351) 218499767 Email: portal.arslvt@arslvt.min-saude.pt
Autoridade marítima	Capitania do Porto de Cascais	Rua Fernando Thomaz, nº 2, 2750 - 313 Cascais Tel: (+351) 214864469 Fax: (+351) 214830136 Email: capitania.cascais@marinha.pt

Ficha Técnica**Título**

Perfil de água balnear dos Coxos

Resumo

Este documento apresenta o primeiro perfil de água balnear realizado para os Coxos

Autor

APA, I.P./ ARH do Tejo e Oeste

Data de Produção

Março de 2011 (atualização em Junho de 2014)

Data de Revisão

Março de 2015

Motivo de Revisão

De acordo com o art.º 9º do Decreto-Lei 135/2009, de 3 de Junho, com as alterações introduzidas pelo Decreto-Lei 113/2012, de 23 de Maio, os perfis serão revistos se a classificação da água balnear se alterar ou se existirem alterações significativas na água balnear ou na zona envolvente. Classificação Boa – revisão de 4 em 4 anos; Aceitável - 3 em 3 anos; Má - 2 em 2 anos. Os perfis serão ainda atualizados se forem identificadas outras fontes de poluição.

Fontes de Informação Relevante

APA, I.P./ ARH do Tejo e Oeste	Informação sobre a qualidade pontual das águas balneares. Informação sobre Perfis de Água Balnear.	www.apambiente.pt
SNIRH	Informação sobre águas balneares e qualidade das águas balneares.	www.snirh.pt
EEA	Informação sobre Ambiente na União Europeia.	www.eea.europa.eu/

Lisboa, Junho de 2014