



## Perfil de Água Balnear de Corga

### Identificação da Água Balnear

Nome da Água Balnear	CORGA
Código da Água Balnear	PTCL9C
Ano de Identificação	1999
Categoria/Tipo	Água balnear interior em rio/ Rios de transição Norte-Sul
Nome do Rio ou Albufeira	Ribeira de Pêra

### Fotografia



Fonte: APA/ ARHTO

### Localização Geográfica e Administrativa da Água Balnear

País	Portugal
Distrito	Leiria
Concelho	Castanheira de Pêra
Freguesia	Castanheira de Pêra
Nome Bacia Hidrográfica	Bacia Hidrográfica do Rio Tejo
Código Bacia Hidrográfica	PTRH5
Nome da Massa de Água	Ribeira de Pêra
Código da Massa de Água	PT05TEJ0831

### Descrição da Água Balnear e Zona Envolvente

#### Características da Água Balnear



Praia na margem da Ribeira de Pêra, em zona de floresta

**Acessos viários:** EN 236, 510. Vindo de Norte pela A1, sair em Condeixa-a-Nova, apanhar o IC3 no sentido de Tomar. Chegando ao IC8, entrar em direcção a Castelo Branco, saindo no nó que indica Castanheira de Pera, 10km depois chegará ao destino.

**Acessos pedonais:** Rampas, escadas

**Afluência:** Alta

**Actividades Recreativas:** Pedestrianismo.

**Instrumento de Ordenamento:**

Equipamentos e Serviços					
<b>Vigilância:</b>	Sim	<b>Posto Socorros:</b>	Sim	<b>Recolha de Lixo:</b>	Sim
<b>Sanitários:</b>	Sim	<b>Duche:</b>	Sim	<b>Limpeza de Praia:</b>	Sim
<b>Acesso deficientes:</b>	Sim	<b>Animais domésticos:</b>	Não	<b>Painel informativo:</b>	Sim
<b>Apoios de praia:</b>	Sim	<b>Estacionamento:</b>	Sim	<b>Capacidade estacionamento:</b>	

#### Condições Hidrológicas e Meteorológicas

**Temperatura da água:**

**Regime de ventos:**

**Temperatura do ar:**

**Precipitação (época balnear):**

**Nº horas sol (época balnear):** 10h

#### Zona Envolvente

Zona rural com casario disperso das povoações de Casalinho, Bolo e Palheira.



## Delimitação da Água Balnear e Localização do Ponto de Monitorização



### Coordenadas do Ponto de Monitorização:

Em frente à rampa de acesso à praia.  
Latitude 40,02459°; Longitude -8,18945°.  
Sistema de Coordenadas: ETRS89.

## Avaliação da Qualidade da Água Balnear

Durante a época balnear são monitorizados indicadores microbiológicos de contaminação fecal pela ARH do Tejo, I.P., nas águas balneares designadas da sua área de intervenção, de acordo com a legislação em vigor, Decreto-Lei 135/09, de 3 de Junho, com as alterações introduzidas pelo Decreto-Lei 113/2012, de 23 de Maio. As águas balneares são classificadas de acordo com os níveis destes indicadores na água. Os *standards* europeus utilizados para classificar as águas balneares surgem de recomendações da Organização Mundial de Saúde e estão relacionados com questões de saúde pública. Os resultados da monitorização desta água balnear e mais informação sobre a avaliação da qualidade das águas balneares pode ser encontrada no sítio da APA: [www.apambiente.pt](http://www.apambiente.pt) e [www.snirh.pt](http://www.snirh.pt).

### Avaliação da Qualidade da Água Balnear entre 2008 e 2012

Ano	2008	2009	2010	2011	2012
Classificação	Boa*	Boa*	Aceitável*	Boa**	Aceitável**

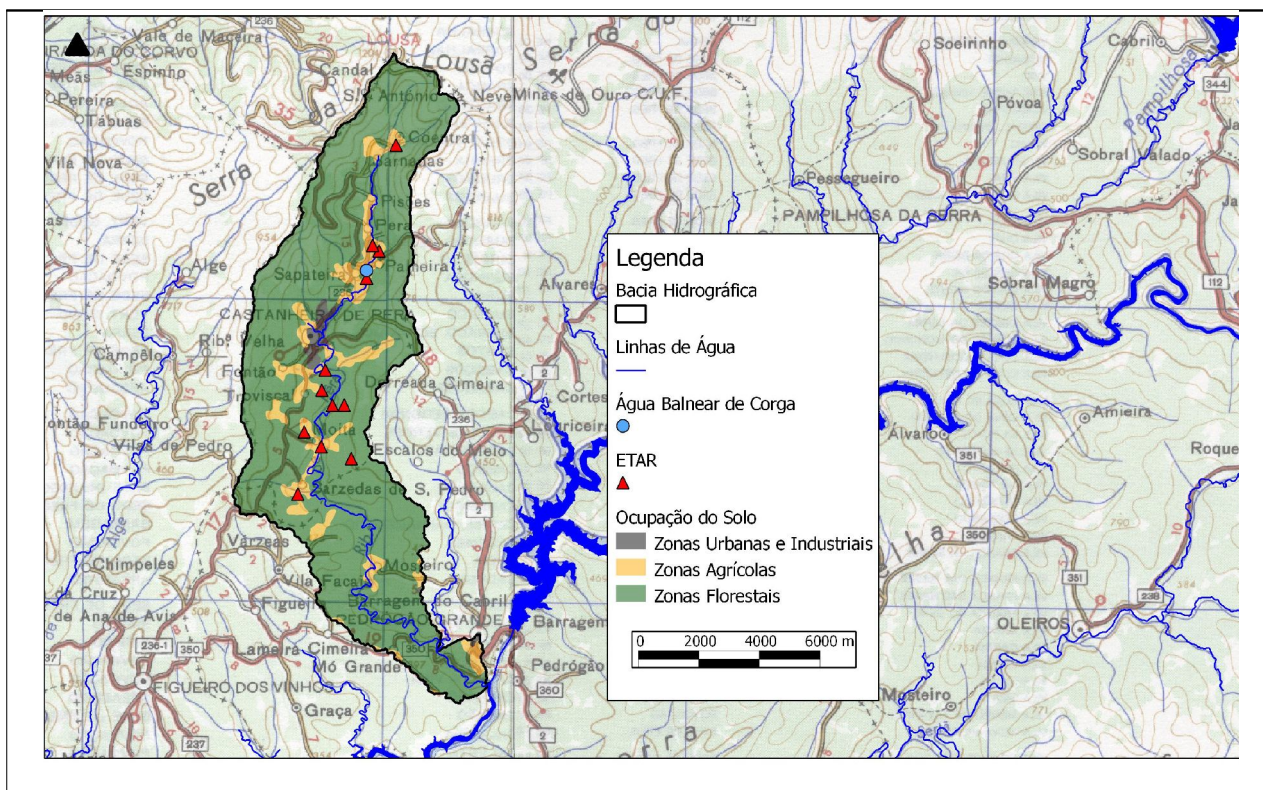
\* Classificação segundo o Decreto-Lei nº236/98, de 1 de Agosto.

\*\* Classificação segundo o Decreto-Lei nº135/09, de 3 de Junho (que substitui o anterior), com as alterações introduzidas pelo Decreto-Lei nº 113/2012, de 23 de Maio.

### Descrição da Bacia de Drenagem

O uso do solo na bacia de drenagem desta água balnear é principalmente florestal, com zonas agrícolas localizadas especialmente ao longo do curso de água.





## Identificação das fontes potenciais de poluição, avaliação do risco e medidas de gestão

### Potenciais Fontes de Poluição

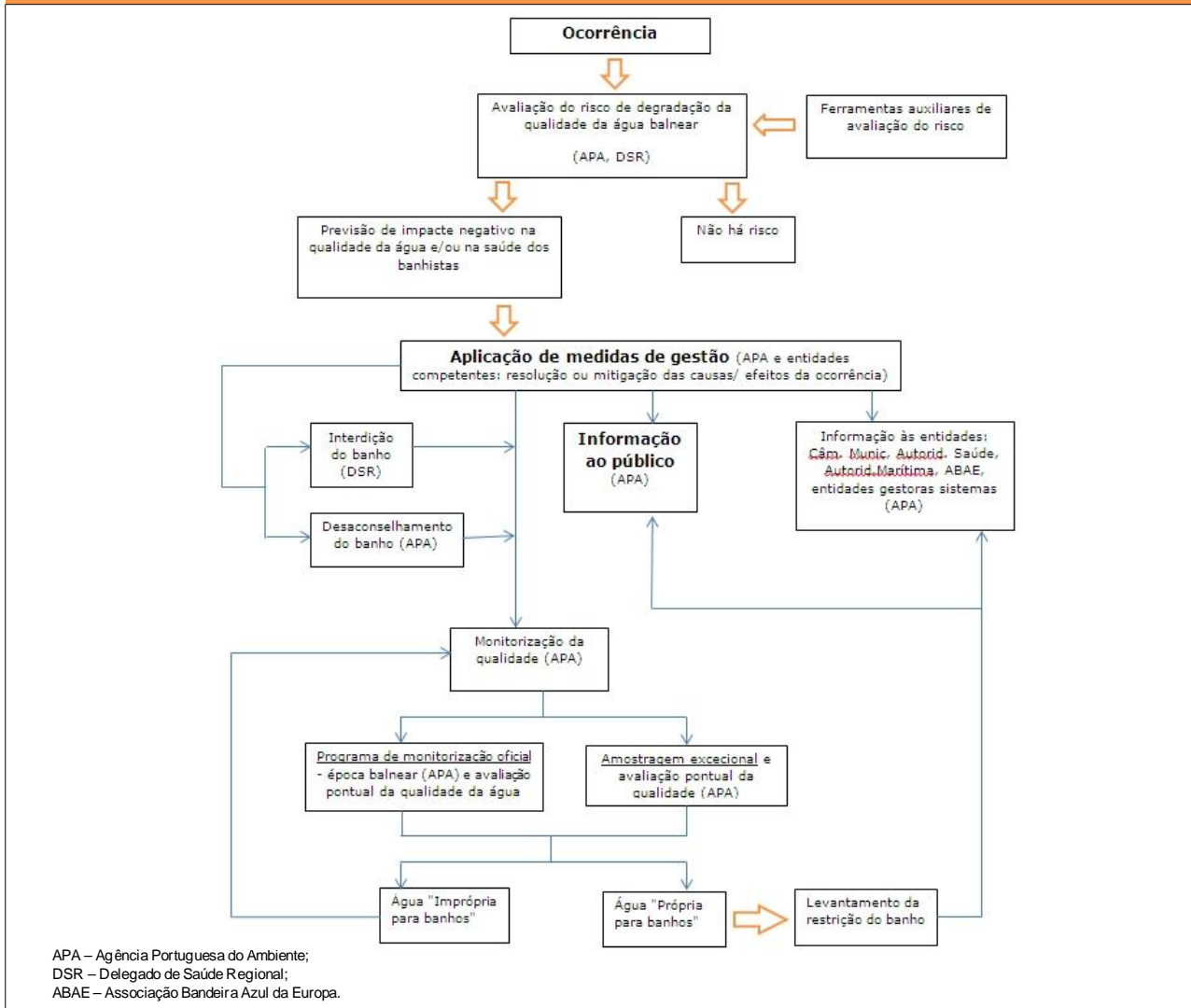
Não existem fontes de poluição significativas na envolvente desta água balnear.

### Risco de Ocorrência de Episódios de Poluição de Curta Duração

Não há historial de ocorrência de fenómenos de poluição de curta duração.



## Diagrama de Gestão das Águas Balneares, Sistema de Alerta e Informação ao Público



## Implementação de um Sistema de Alerta

Em caso de risco de ocorrência de fenómenos de poluição, será colocado um aviso a desaconselhar o banho.

## Avaliação do risco de proliferação de organismos potencialmente patogénicos

<b>Cianobactérias</b>	Improvável
<b>Fitoplâncton</b>	Improvável
<b>Macroalgas</b>	Improvável

### Medidas de Gestão

Em caso de sintomas de *bloom* de fitoplâncton ou cianobactérias, desaconselhar a prática de banhos, activar um programa de monitorização e alertar os serviços de saúde.



## Identificação das Autoridades

Gestão da Água Balnear	APA, I.P./ ARH do Tejo e Oeste	Av. Almirante Gago Coutinho, nº 30 - 1049-066 Lisboa Tel: 218430400 Fax: 218430404 Correio electrónico: geral@apambiente.pt arht.geral@apambiente.pt Praça Visconde de Castanheira de Pera, 3280-017 Castanheira de Pera
Autarquia	C.M. Castanheira de Pêra	Tel: 236430280 Fax: 236432307 email: camara@cm-castanheiradepera.pt
Saneamento	Águas do Centro	Rua S. João de Deus, 27 – 4º, 6000-276 Castelo Branco Tel: 272 348 700 Fax: 272 348 701 Alameda Júlio Henriques, 3000-457 Coimbra
Autoridade de Saúde	A.R.S Centro	Tel: 239796800 Fax: 239796861 email: secretariado.ca@arscentro.min-saude.pt
Força de Segurança	SEPNA Leiria	Comando Territorial de Leiria, Largo de Santo Estêvão, nº13, 2400-004 Leiria Tel: 244830150 Fax: 244830158 email: ct.lra@gnar.pt

## Ficha Técnica

### Título

Perfil de água balnear da Corga

### Resumo

Este documento apresenta o primeiro perfil de água balnear realizado para a Corga

### Autor

APA, I.P./ ARH do Tejo e Oeste

### Data de Produção

Março de 2011 (actualização em Maio de 2013)

### Data de Revisão

Março de 2015

### Motivo de Revisão

De acordo com o art.º 9º do Decreto-Lei 135/2009, de 3 de Junho, com as alterações introduzidas pelo Decreto-Lei 113/2012, de 23 de Maio, os perfis serão revistos se a classificação da água balnear se alterar ou se existirem alterações significativas na água balnear ou na zona envolvente. Classificação Boa – revisão de 4 em 4 anos; Aceitável - 3 em 3 anos; Má - 2 em 2 anos. Os perfis serão ainda actualizados se forem identificadas outras fontes de poluição.



MINISTÉRIO DA AGRICULTURA,  
DO MAR, DO AMBIENTE  
E DO ORDENAMENTO DO TERRITÓRIO



AGÊNCIA  
PORTUGUESA  
DO AMBIENTE

Administração da Região  
Hidrográfica do Tejo e Oeste

## Fontes de Informação Relevante

APA, I.P./ ARH do Tejo e Oeste	Informação sobre a qualidade pontual das águas balneares. Informação sobre Perfis de Água Balnear.	<a href="http://www.apambiente.pt">www.apambiente.pt</a>
SNIRH	Informação sobre águas balneares e qualidade das águas balneares.	<a href="http://www.snirh.pt">www.snirh.pt</a>
EEA	Informação sobre Ambiente na União Europeia.	<a href="http://www.eea.europa.eu/">www.eea.europa.eu/</a>

Lisboa, Maio de 2013