

## Perfil de Água Balnear do Guincho

### Identificação da Água Balnear

Nome da Água Balnear	Guincho
Código da Água Balnear	PTCV7Q
Ano de Identificação	1992
Categoria/Tipo	Água balnear costeira/Costa Atlântica Mesotidal Moderadamente Exposta.
Nome da Zona Costeira	Costa do Estoril

### Fotografia



Fonte: APA/ ARHTO

### Localização Geográfica e Administrativa da Água Balnear

País	Portugal
Distrito	Lisboa
Concelho	Cascais
Freguesia	Cascais
Nome Bacia Hidrográfica	Bacia Hidrográfica das Ribeiras do Oeste
Código Bacia Hidrográfica	PTRH4
Nome da Massa de Água	CWB-II-4
Código da Massa de Água	PTCOST10

## Descrição da Água Balnear e Zona Envolvente

### Características da Água Balnear

Enorme extensão de areal, tanto em comprimento como em largura. Caracteriza-se pela ondulação e ventos fortes. Praia de eleição para a prática de surf e windsurf.

**Tipologia da Praia:** Praia não urbana com uso intensivo. Não sujeita diretamente à influência de núcleos urbanos.

**Tipo de substrato:** Arenoso. Rochas na água.

**Extensão da frente de praia:** 790 m

**Acessos viários:** Estrada do Guincho N247 ou Estrada da Malveira da Serra.

**Acessos pedonais:** Escadas. Rampa.

**Afluência:** Média/Alta.

**Declive da zona de banhos:** Acentuado.

**Atividades Recreativas:** Surf. Windsurf. Kitesurf. Pesca desportiva. Escola de surf e windsurf. Realizam-se aqui competições internacionais.

**Instrumento de Ordenamento:** POOC Sintra-Sado.

### Equipamentos e Serviços

<b>Vigilância:</b>	Sim	<b>Posto Socorros:</b>	Sim	<b>Recolha de Lixo:</b>	Sim
<b>Sanitários:</b>	Sim	<b>Duche:</b>		<b>Limpeza de Praia:</b>	Sim
<b>Acesso deficientes:</b>	Sim	<b>Animais domésticos:</b>	Não	<b>Painel informativo:</b>	Sim
<b>Apoios de praia:</b>	Sim	<b>Estacionamento:</b>	Sim	<b>Capacidade estacionamento:</b>	535

### Condições Hidrológicas e Meteorológicas

**Hidrodinâmica:** Hidrodinâmica dominada pela maré.

**Regime de marés:** Maré semi-diurna. Mesotidal: 2-4m.

**Temperatura da água:** Temperatura da água varia entre os 15°C e os 17°C na época balnear.

**Regime de ventos:**

**Temperatura do ar:** A temperatura do ar nos meses mais quentes varia entre os 18°C e os 28°C.

**Precipitação (época balnear):** Pouco frequente durante a época balnear.

**Nº horas sol (época balnear):** 10h

Mais informação sobre marés pode ser consultada em: <http://www.hidrografico.pt/previsao-mares.php>

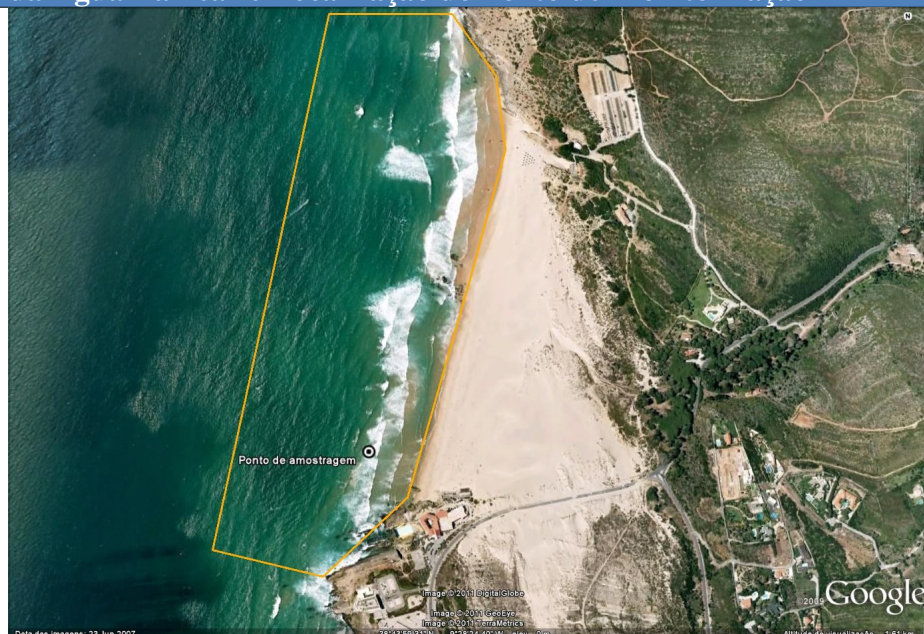
Mais informação sobre ondas pode ser consultada em: <http://www.maretec.mohid.com/ww3/>

### Zona Envolvente

Sistema dunar "Guincho-Crismina". A Serra de Sintra e as dunas conferem um enquadramento paisagístico reconhecido internacionalmente.

**Risco Arribas:** Inexistente

## Delimitação da Água Balnear e Localização do Ponto de Monitorização



### Coordenadas do Ponto de Monitorização:

O ponto de monitorização localiza-se a meio da praia entre o Muxaxo e a cratera.

Latitude 38,730674°; Longitude -9,474902°.

Sistema de Coordenadas: ETRS89.

## Avaliação da Qualidade da Água Balnear

Durante a época balnear são monitorizados indicadores microbiológicos de contaminação fecal pela ARH do Tejo, I.P., nas águas balneares designadas da sua área de intervenção, de acordo com a legislação em vigor, Decreto-Lei 135/09, de 3 de Junho, com as alterações introduzidas pelo Decreto-Lei 113/2012, de 23 de Maio. As águas balneares são classificadas de acordo com os níveis destes indicadores na água. Os *standards* europeus utilizados para classificar as águas balneares surgem de recomendações da Organização Mundial de Saúde e estão relacionados com questões de saúde pública. Os resultados da monitorização desta água balnear e mais informação sobre a avaliação da qualidade das águas balneares pode ser encontrada no sítio da APA: [www.apambiente.pt](http://www.apambiente.pt) e [www.snirh.pt](http://www.snirh.pt).

### Avaliação da Qualidade da Água Balnear entre 2008 e 2012

Ano	2008	2009	2010	2011	2012
Classificação	Boa*	Boa*	Boa*	Excelente**	Excelente**

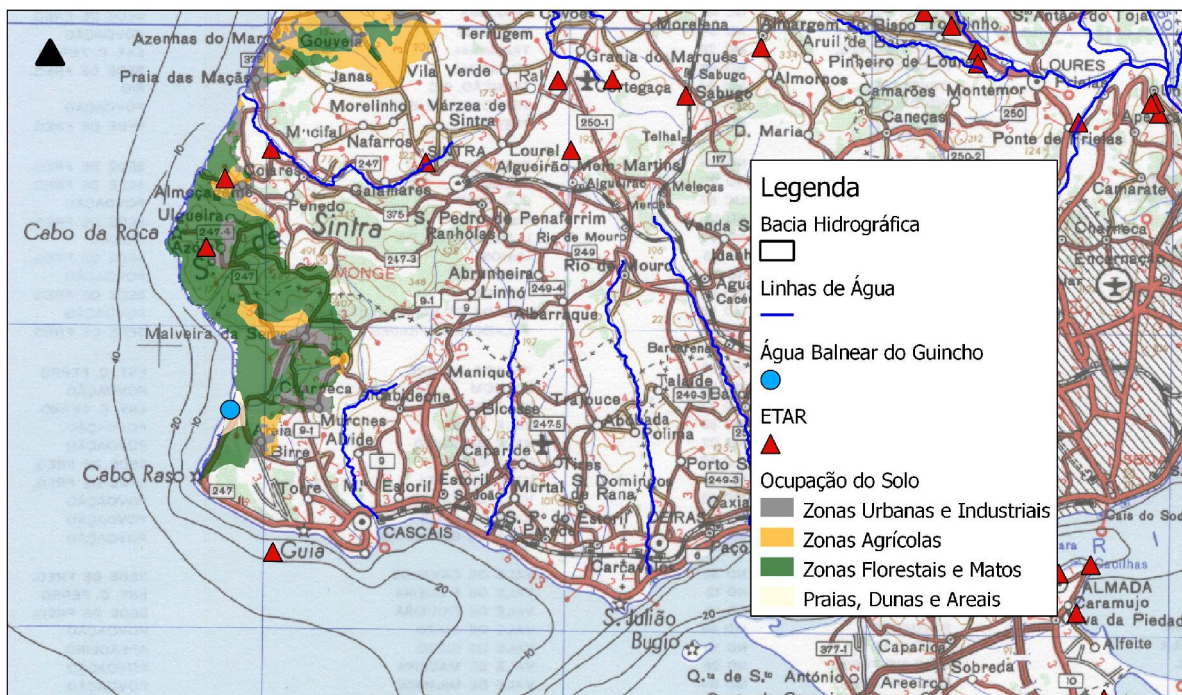
\* Classificação segundo o Decreto-Lei nº236/98, de 1 de Agosto.

\*\* Classificação segundo o Decreto-Lei nº135/09, de 3 de Junho (que substitui o anterior), com as alterações introduzidas pelo Decreto-Lei nº 113/2012, de 23 de Maio.



### Descrição da Bacia de Drenagem

O uso do solo na bacia drenante é constituído principalmente por zonas florestais com alguns aglomerados urbanos e zonas agrícolas.



#### Fatores que podem afetar a qualidade das águas balneares

Nesta zona não existem focos de poluição significativos.

#### Linhas de Água na Bacia de Drenagem

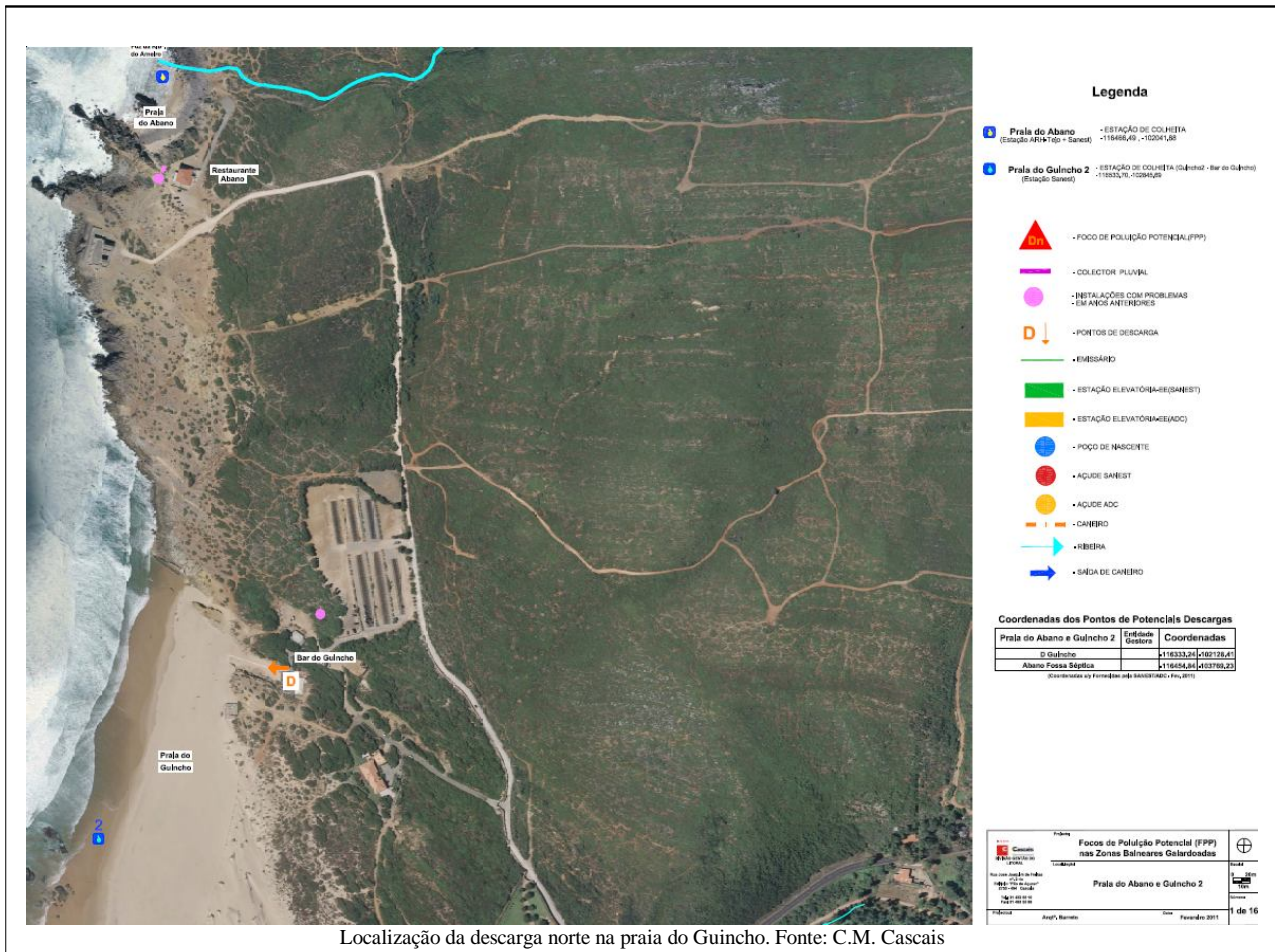
Nome	Descrição
Ribeira da Foz do Guincho.	Pequena linha de água de carácter torrencial.

#### Qualidade da Água das Linhas de Água

Não existem dados atualizados de qualidade da água desta ribeira.

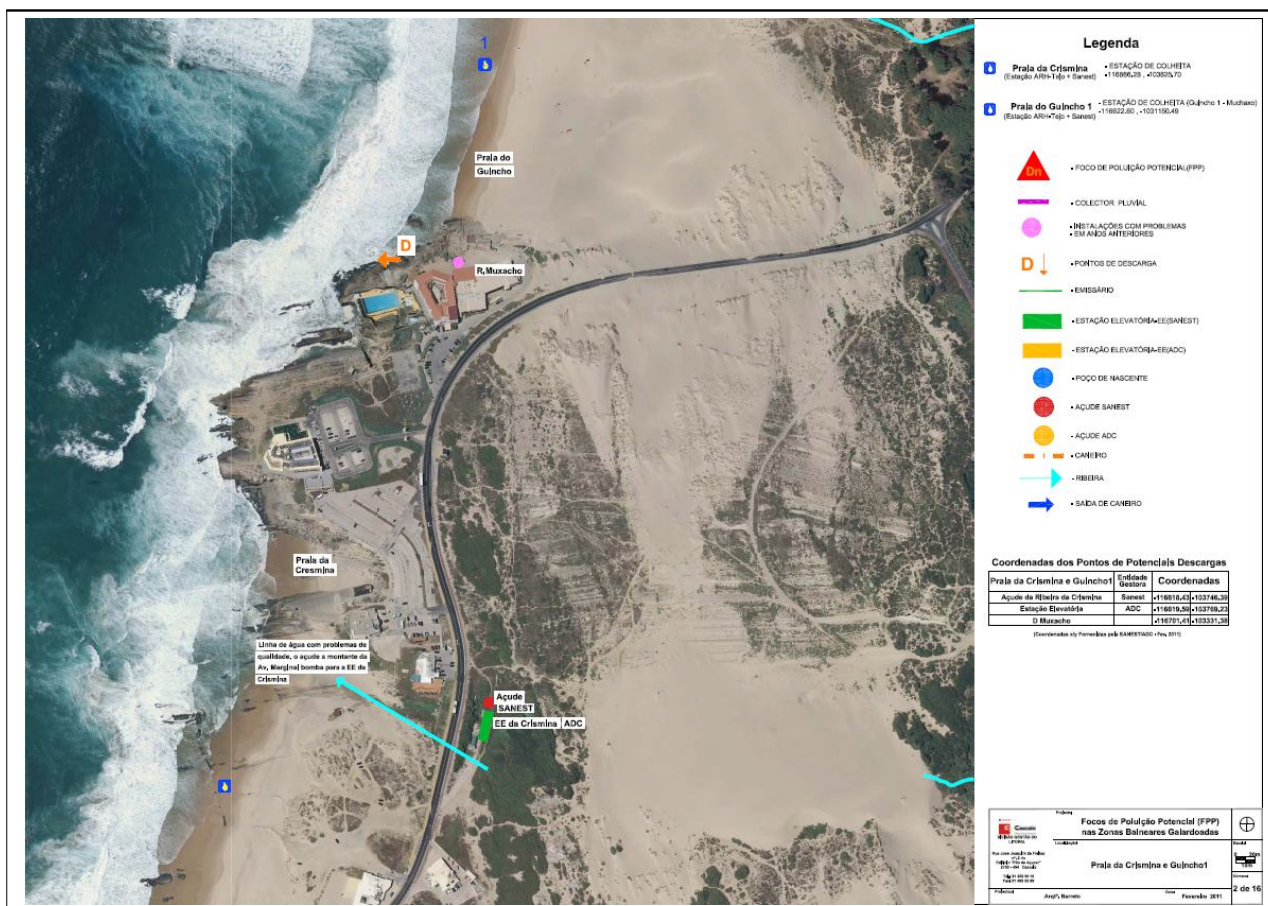
#### Interação com a Água Balnear

Pode existir uma relação direta entre a qualidade da água na ribeira da Foz do Guincho e a qualidade da água balnear da praia, uma vez que a foz desta ribeira é na praia.



Localização da descarga norte na praia do Guincho. Fonte: C.M. Cascais





### Identificação das fontes potenciais de poluição, avaliação do risco e medidas de gestão

Rede de saneamento	
Fontes de poluição	Descrição
Ponto de Descarga	Existem 2 potenciais descargas, uma proveniente da zona Sul e outra da zona Norte da praia.
Risco de poluição	
A ocorrência de descargas com contaminação microbiológica pode pôr em causa a qualidade da água banhear.	
Medidas de gestão	
Erradicação das descargas.	

Rede hidrográfica (ribeiras costeiras)	
Fontes de poluição	Descrição
Ribeira da Foz do Guincho.	Histórico de má qualidade da água.
Risco de poluição	
O caudal desta ribeira durante a época banhear é muito baixo ou nulo, não chega ao mar. O risco é muito baixo, tendo em conta o histórico de qualidade da água desta praia.	

**Medidas de gestão**

Monitorização da qualidade da água das ribeiras. Implementação de medidas que permitam melhorar a qualidade da água das ribeiras. Fiscalização e implementação de medidas de combate às descargas ilegais. Vigilância das previsões meteorológicas.

**Atividades antropogénicas com origem no mar****Fontes de poluição****Descrição**

Não existem pressões significativas com causa em atividades antropogénicas com origem no mar.

**Atividades antropogénicas com origem em terra****Fontes de poluição****Descrição**

Apoios de praia

Bares e restaurantes desta praia.

**Risco de poluição**

Há o risco de os apoios de praia contribuírem com resíduos orgânicos ou domésticos e eventual contaminação por matéria fecal.

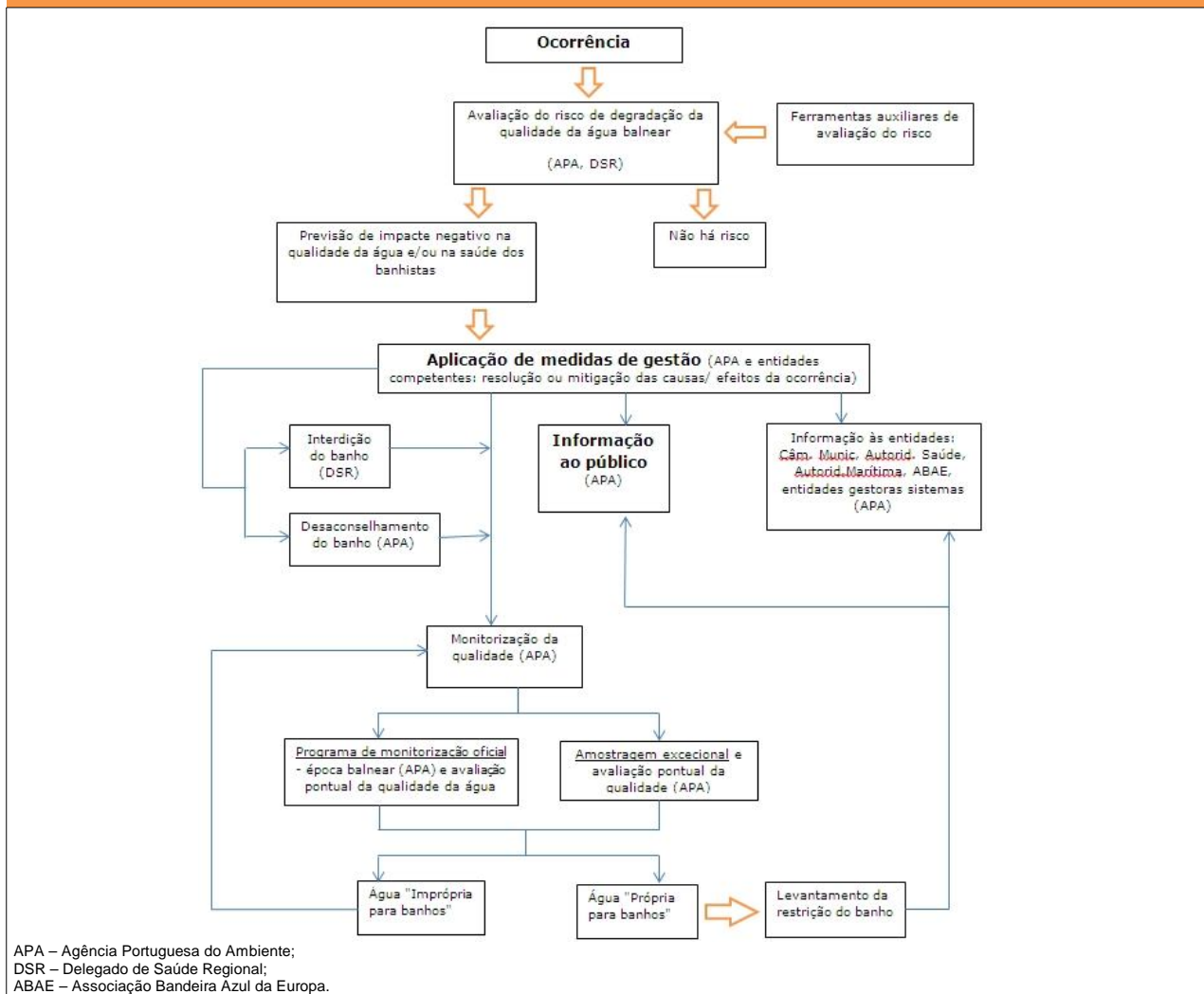
**Medidas de gestão**

Vigilância e manutenção da rede de saneamento. Para as infraestruturas não ligadas à rede de saneamento (*e.g.* duches) informar que não deverão ser utilizados produtos de higiene ou outros que possam contaminar o local.

**Pressões naturais do ecossistema**

Não existem pressões significativas com causas naturais.

## Diagrama de Gestão das Águas Balneares



## Implementação de um Sistema de Alerta

Em caso de risco de ocorrência de fenómenos de poluição, será colocado um aviso a desaconselhar o banho.

## Avaliação do risco de proliferação de organismos potencialmente patogénicos

<b>Cianobactérias</b>	Improvável.
<b>Fitoplâncton</b>	Improvável.
<b>Macroalgas</b>	Improvável.

### Medidas de Gestão

Em caso de sintomas de *bloom* de fitoplâncton ou cianobactérias, desaconselhar a prática de banhos, ativar um programa de monitorização e alertar os serviços de saúde.

Em caso de presença de excesso de macroalgas deve ser ativada a limpeza imediata da água e do areal.



**Identificação das Autoridades**

Gestão da Água Balnear	APA, I.P./ ARH do Tejo e Oeste	Av. Almirante Gago Coutinho, nº 30 - 1049-066 Lisboa Tel: 218430400 Fax: 218430404 Correio electrónico: geral@apambiente.pt arht.geral@apambiente.pt
Autarquia	Câmara Municipal de Cascais	Praça 5 de Outubro 2754-501 Cascais Telefone: +351 214 825 000 Fax.: +351 214 825 179
Saneamento	SANEST, SA	Rua Flor da Murta – Terrugem 2270-064 Paço de Arcos Telefone: + 351 214 462 100 Fax: + 351 214 462 270 Correio electrónico: sanest@sanest.pt
	Águas de Cascais	Av. Ultramar, 210, 2754-525 Cascais Telefone: + 351 214 838 300 Fax: + 351 214 838 379 Correio electrónico: geral@aguasdecascais.pt
Autoridade de Saúde	ARS-LVT, I.P.	Av. EUA, 75-77, 1749-096 Lisboa Telefone: + 351 218 424 800 Fax: + 351 218 499 723 Correio electrónico: arslvt@min-saude.pt
Autoridade marítima	Polícia Marítima de Cascais	Passeio D. Luís I - 2750-411 Cascais Telefone: +351 214 864 500

**Ficha Técnica****Título**

Perfil de Água Balnear do Guincho

**Resumo**

Este documento apresenta o primeiro perfil de água balnear realizado para o Guincho.

**Autor**

APA, I.P./ ARH do Tejo e Oeste

**Data de Produção**

Março de 2011 (atualização em Junho de 2014)

**Data de Revisão**

Março de 2015

**Motivo de Revisão**

De acordo com o art.º 9º do Decreto-Lei 135/2009, de 3 de Junho, com as alterações introduzidas pelo Decreto-Lei 113/2012, de 23 de Maio, os perfis serão revistos se a classificação da água balnear se alterar ou se existirem alterações significativas na água balnear ou na zona envolvente. Classificação Boa – revisão de 4 em 4 anos; Aceitável - 3 em 3 anos; Má - 2 em 2 anos. Os perfis serão ainda atualizados se forem identificadas outras fontes de poluição.

## Fontes de Informação Relevante

APA, I.P./ ARH do Tejo e Oeste	Informação sobre a qualidade pontual das águas balneares. Informação sobre Perfis de Água Balnear.	<a href="http://www.apambiente.pt">www.apambiente.pt</a>
SNIRH	Informação sobre águas balneares e qualidade das águas balneares.	<a href="http://www.snirh.pt">www.snirh.pt</a>
Parque Natural de Sintra - Cascais	Informação geral sobre o Parque.	<a href="http://portal.icnb.pt">http://portal.icnb.pt</a>
EEA	Informação sobre Ambiente na União Europeia.	<a href="http://www.eea.europa.eu/">www.eea.europa.eu/</a>

---

Lisboa, Junho de 2014