

## Perfil de Água Balnear de São João da Caparica/Praia do Norte

### Identificação da Água Balnear

Nome da Água Balnear	S. JOAO DA CAPARICA/ PRAIA DO NORTE
Código da Água Balnear	PTCJ2Q
Ano de Identificação	1991
Categoria/Tipo	Água balnear costeira/Costa Atlântica Mesotidal Moderadamente Exposta
Nome da Zona Costeira	Costa da Caparica

### Fotografia



Fonte: APA/ ARHTO

### Localização Geográfica e Administrativa da Água Balnear

País	Portugal
Distrito	Setúbal
Concelho	Almada
Freguesia	Trafaria
Nome Bacia Hidrográfica	Bacia Hidrográfica do Rio Tejo
Código Bacia Hidrográfica	PTRH5
Nome da Massa de Água	CWB-I-4
Código da Massa de Água	PTCOST11

## Descrição da Água Balnear e Zona Envolvente

### Características da Água Balnear

Esta água balnear abrange a Praia de S. João e a Praia do Norte. São praias do tipo não urbano com uso intensivo, estando a Praia do Norte encaixada entre esporões, limitada a nascente pelo paredão (passeio público) e correspondente enrocamento. Tratam-se de praias com infraestruturas e equipamentos já requalificados pelo programa POLIS da Costa da Caparica. Sujeitas a intervenções recorrentes de alimentação artificial de areia. Proximidade de estacionamento automóvel.

**Tipologia da Praia:** Tipo 2 - Praia não urbana com uso intensivo

**Tipo de substrato:** Arenoso

**Extensão da frente de praia:** 1360

**Acessos viários:** IC20 a partir de Lisboa e de Almada. Acesso por terrenos privados com entrada paga. Estacionamento no tardo da duna com sombreamento.

**Acessos pedonais:** Em passadiços sobrelevados

**Afluência:** Muito elevada na época alta

**Declive da zona de banhos:** Suave

**Atividades Recreativas:**

**Instrumento de Ordenamento:** POOC Sintra-Sado

### Equipamentos e Serviços

<b>Vigilância:</b>	Sim	<b>Posto Socorros:</b>	Sim	<b>Recolha de Lixo:</b>	Sim
<b>Sanitários:</b>	Sim	<b>Duche:</b>	Sim	<b>Limpeza de Praia:</b>	Sim
<b>Acesso deficientes:</b>	Não	<b>Animais domésticos:</b>	Não	<b>Painel informativo:</b>	Sim
<b>Apoios de praia:</b>	Sim	<b>Estacionamento:</b>	Sim	<b>Capacidade estacionamento:</b>	

### Condições Hidrológicas e Meteorológicas

#### Hidrodinâmica:

**Regime de marés:** Maré semi-diurna. Mesotidal: 2-4m

**Temperatura da água:** Temperatura da água varia entre os 17°C e os 19°C na época balnear.

**Regime de ventos:** Ventos dominantes de Norte/Noroeste nos meses de verão

**Temperatura do ar:** A temperatura do ar nos meses mais quentes varia em média entre os 18°C e os 29°C.

**Precipitação (época balnear):**

**Nº horas sol (época balnear):** 10h

Mais informação sobre marés pode ser consultada em: <http://www.hidrografico.pt/previsao-mares.php>

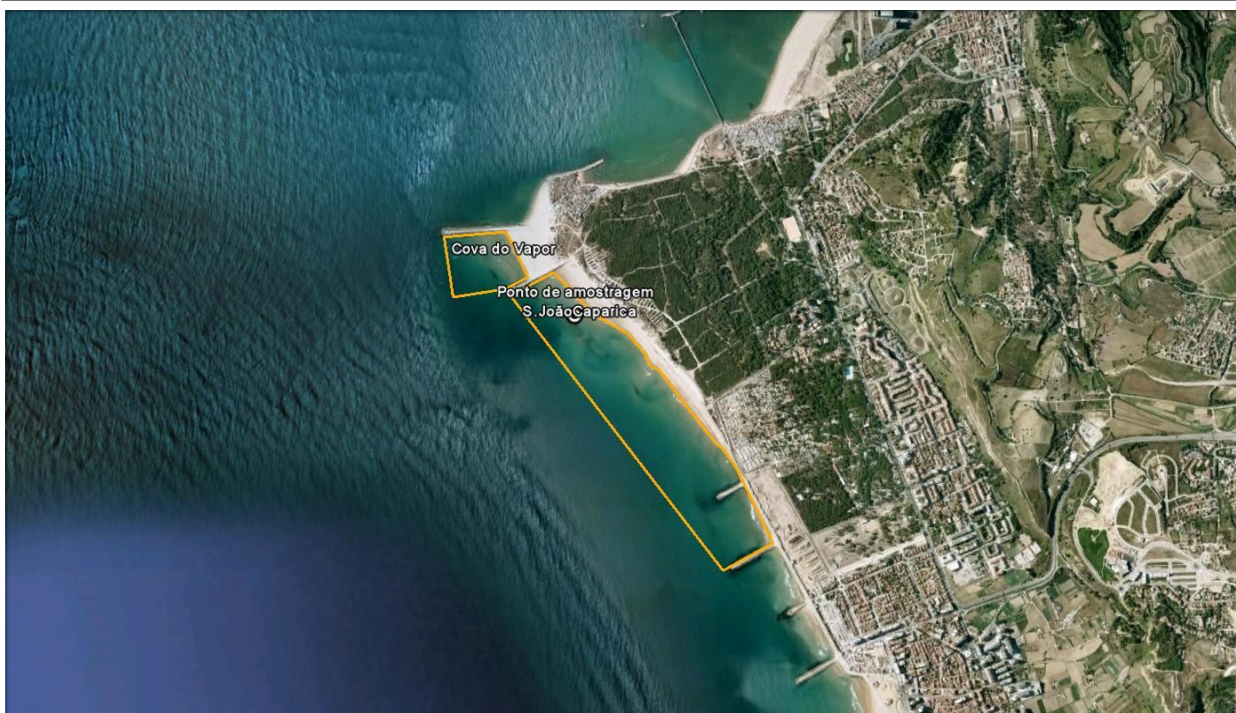
Mais informação sobre ondas pode ser consultada em: <http://www.maretec.mohid.com/ww3/>

### Zona Envolvente

Sistema dunar interior com mata de pinhal e acacial em terrenos privados. Parque de campismo e centro de férias do INATEL. Núcleo urbano.

**Risco Arribas:** Inexistente

### Delimitação da Água Balnear e Localização do Ponto de Monitorização



### Coordenadas do Ponto de Monitorização\*:

Frente ao apoio da praia Pé Nu.

Latitude 38,659303°; Longitude -9,255406°.

Sistema de Coordenadas: ETRS89.

\*De acordo com o nº 6 do artº 7 do Decreto-Lei nº 135/2009, de 3 de Junho, com as alterações introduzidas pelo Decreto-Lei nº 113/2012, de 23 de Maio, as águas balneares Cova do Vapor e S. João da Caparica/Praia do Norte, foram agrupadas, sendo o ponto de amostragem da água balnear S. João da Caparica/Praia do Norte o representativo do agrupamento.

## Avaliação da Qualidade da Água Balnear

Durante a época balnear são monitorizados indicadores microbiológicos de contaminação fecal pela ARH do Tejo, I.P., nas águas balneares designadas da sua área de intervenção, de acordo com a legislação em vigor, Decreto-Lei 135/09, de 3 de Junho, com as alterações introduzidas pelo Decreto-Lei 113/2012, de 23 de Maio. As águas balneares são classificadas de acordo com os níveis destes indicadores na água. Os *standards* europeus utilizados para classificar as águas balneares surgem de recomendações da Organização Mundial de Saúde e estão relacionados com questões de saúde pública. Os resultados da monitorização desta água balnear e mais informação sobre a avaliação da qualidade das águas balneares pode ser encontrada no sítio da APA: [www.apambiente.pt](http://www.apambiente.pt) e [www.snirh.pt](http://www.snirh.pt).

### Avaliação da Qualidade da Água Balnear entre 2009 e 2013

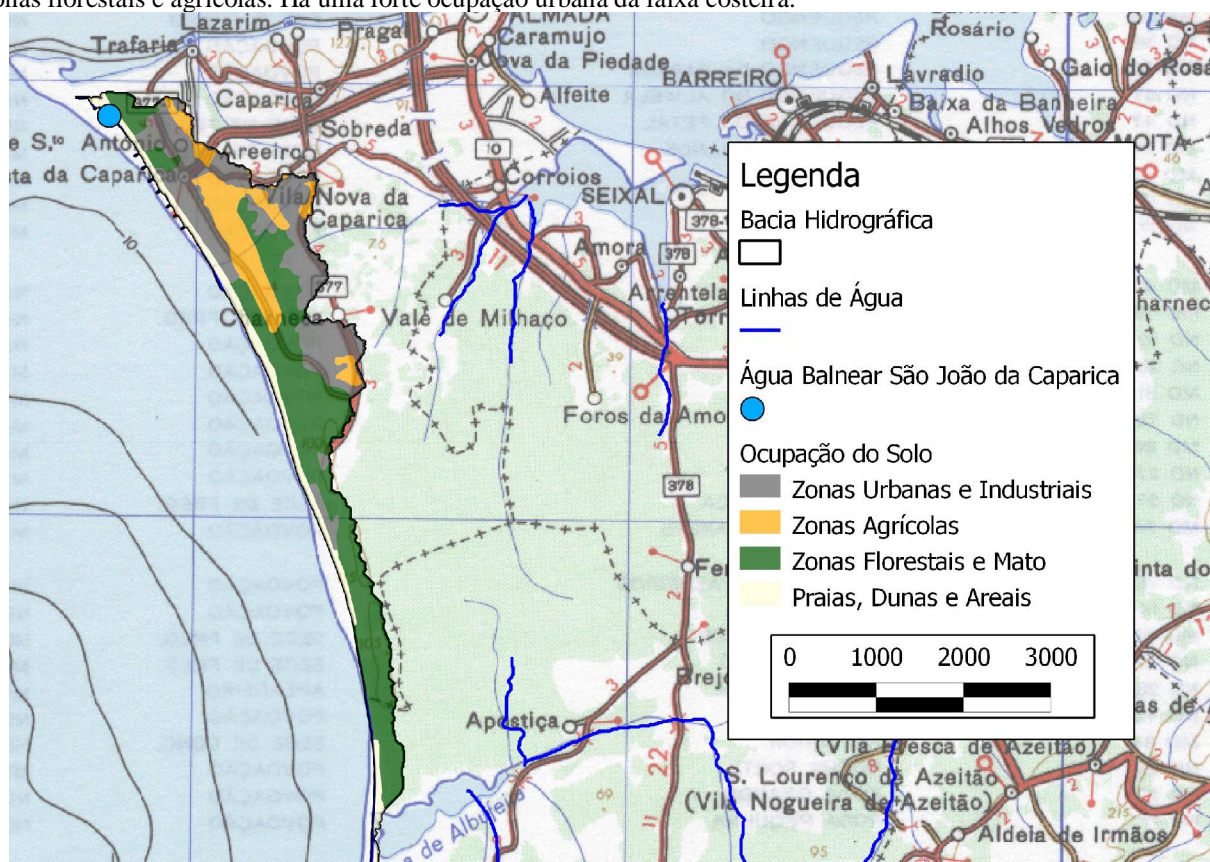
Ano	2009	2010	2011	2012	2013
Classificação	Boa*	Boa*	Excelente**	Excelente**	Excelente**

\* Classificação segundo o Decreto-Lei nº236/98, de 1 de Agosto.

\*\* Classificação segundo o Decreto-Lei nº135/09, de 3 de Junho (que substitui o anterior), com as alterações introduzidas pelo Decreto-Lei nº 113/2012, de 23 de Maio.

## Descrição da Bacia de Drenagem

O uso do solo na bacia drenante desta água balnear é constituído principalmente por tecido urbano, com algumas zonas florestais e agrícolas. Há uma forte ocupação urbana da faixa costeira.



## Identificação das fontes potenciais de poluição, avaliação do risco e medidas de gestão

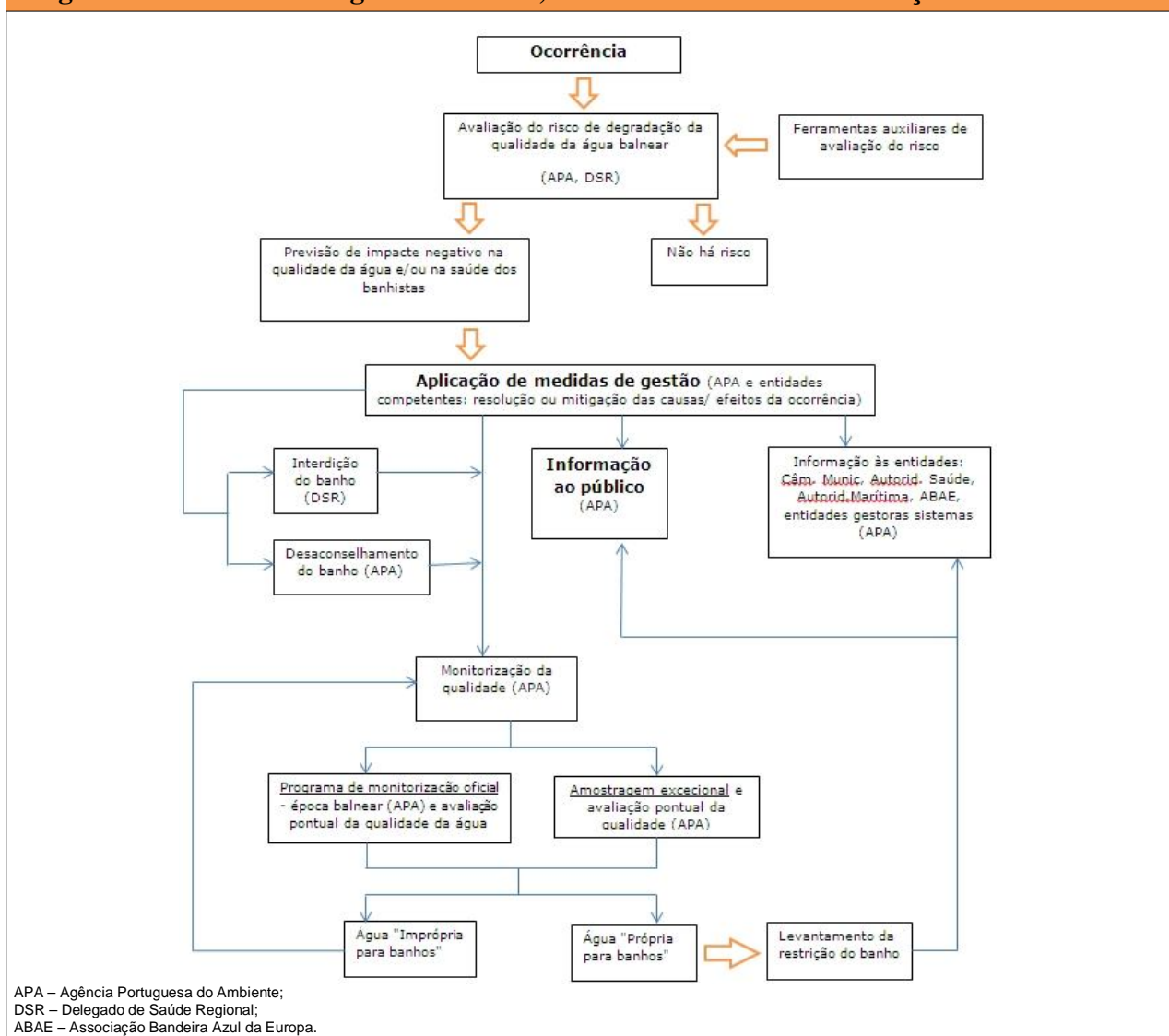
### Potenciais Fontes de Poluição

Não existem fontes de poluição significativas na área de influência desta água balnear.

### Risco de Ocorrência de Episódios de Poluição de Curta Duração

Não há historial de ocorrência de fenómenos de poluição de curta duração.

## Diagrama de Gestão das Águas Balneares, Sistema de Alerta e Informação ao Público



## Implementação de um Sistema de Alerta

Em caso de risco de ocorrência de fenómenos de poluição, será colocado um aviso a desaconselhar o banho.

**Avaliação do risco de proliferação de organismos potencialmente patogénicos**

<b>Cianobactérias</b>	Improvável
<b>Fitoplâncton</b>	Improvável
<b>Macroalgas</b>	Improvável

**Medidas de Gestão**

Em caso de sintomas de bloom de fitoplâncton ou cianobactérias, desaconselhar a prática de banhos, ativar um programa de monitorização e alertar os serviços de saúde. Em caso de presença de excesso de macroalgas deve ser ativada a limpeza imediata da água e do areal.

**Identificação das Autoridades Competentes**

Gestão da Água Balnear	APA, I.P./ ARH do Tejo e Oeste	Av. Almirante Gago Coutinho, nº 30 - 1049-066 Lisboa Tel: 218430400 Fax: 218430404 Correio electrónico: geral@apambiente.pt arht.geral@apambiente.pt
Autarquia	C.M. Almada	Lgo. Luís de Camões, 2800 - 158 Almada Tel: 212724534 Fax: 212724555 Email: gab.presidencia@cma.m-almada.pt
Saneamento	SMAS Almada	Praceta Ricardo Jorge, 2 Pragal - 2800-709 Almada Tel: 242726000 Fax: 242741629 Email: geral@smasalmada.pt
Autoridade de Saúde	A.R.S. Lisboa	Av. Estados Unidos da América, nº 77 - 1749 - 096 Lisboa Tel: 218424817 Fax: 218499740 Email: portal.arslvt@arslvt.min-saude.pt
Autoridade marítima	Capitania do Porto de Setúbal	Praça da República, 2904 - 537 Setúbal Tel: 265548270 Fax: 265548279 Email: capitania.setubal@marinha.pt

## Ficha Técnica

### Título

Perfil de água balnear de São João da Caparica/ Praia do Norte

### Resumo

Este documento apresenta o primeiro perfil de água balnear realizado para São João da Caparica/ Praia do Norte

### Autor

APA, I.P./ ARH do Tejo e Oeste

### Data de Produção

Março de 2011 (atualização em Junho de 2014)

### Data de Revisão

Março de 2015

### Motivo de Revisão

De acordo com o art.º 9º do Decreto-Lei 135/2009, de 3 de Junho, com as alterações introduzidas pelo Decreto-Lei 113/2012, de 23 de Maio, os perfis serão revistos se a classificação da água balnear se alterar ou se existirem alterações significativas na água balnear ou na zona envolvente. Classificação Boa – revisão de 4 em 4 anos; Aceitável - 3 em 3 anos; Má - 2 em 2 anos. Os perfis serão ainda atualizados se forem identificadas outras fontes de poluição.

## Fontes de Informação Relevante

APA, I.P./ ARH do Tejo e Oeste	Informação sobre a qualidade pontual das águas balneares. Informação sobre Perfis de Água Balnear.	<a href="http://www.apambiente.pt">www.apambiente.pt</a>
SNIRH	Informação sobre águas balneares e qualidade das águas balneares.	<a href="http://www.snirh.pt">www.snirh.pt</a>
EEA	Informação sobre Ambiente na União Europeia.	<a href="http://www.eea.europa.eu/">www.eea.europa.eu/</a>

Lisboa, Junho de 2014