

## Perfil de Água Balnear do Castelo

### Identificação da Água Balnear

<b>Nome da Água Balnear</b>	CASTELO
<b>Código da Água Balnear</b>	PTCV2T
<b>Ano de Identificação</b>	1991
<b>Categoria/Tipo</b>	Água balnear costeira/Costa Atlântica Mesotidal Moderadamente Exposta
<b>Nome da Zona Costeira</b>	Costa da Caparica

### Fotografia



Fonte: APA/ ARHTO

### Localização Geográfica e Administrativa da Água Balnear

<b>País</b>	Portugal
<b>Distrito</b>	Setúbal
<b>Concelho</b>	Almada
<b>Freguesia</b>	Costa da Caparica
<b>Nome Bacia Hidrográfica</b>	Bacia Hidrográfica do Rio Tejo
<b>Código Bacia Hidrográfica</b>	PTRH5
<b>Nome da Massa de Água</b>	CWB-I-4
<b>Código da Massa de Água</b>	PTCOST11

## Descrição da Água Balnear e Zona Envolvente

### Características da Praia marítima

Praia extensa de areia fina e branca. Cordão dunar com vegetação característica bem conservada apesar de algum pisoteio localizado. Envolvente florestal em espaço de Matas Nacionais. Proximidade da *Paisagem Protegida da Arriba Fóssil da Costa de Caparica*.

<b>Tipologia da Praia:</b>	Tipo 2 - Praia não urbana com uso intensivo
<b>Tipo de substrato:</b>	Arenoso
<b>Extensão da frente de praia:</b>	420m
<b>Acessos viários:</b>	Estrada florestal. Estacionamento automóvel não ordenado. Comboio de praia a partir da Costa da Caparica.
<b>Acessos pedonais:</b>	Passadeira de madeira
<b>Afluência:</b>	Muito elevada em fins de semana na época balnear. Capacidade de carga: 1759 utentes
<b>Declive da zona de banhos:</b>	Suave
<b>Atividades Recreativas:</b>	Não há zonamento para atividades recreativas específicas
<b>Instrumento de Ordenamento:</b>	POOC Sintra-Sado

### Equipamentos e Serviços

<b>Vigilância:</b>	Sim	<b>Posto Socorros:</b>	Sim	<b>Recolha de Lixo:</b>	Sim
<b>Sanitários:</b>	Sim	<b>Duche:</b>		<b>Limpeza de Praia:</b>	Sim
<b>Acesso deficientes:</b>	Não	<b>Animais domésticos:</b>	Não	<b>Painel informativo:</b>	Sim
<b>Apoios de praia:</b>	Restaurante	<b>Estacionamento:</b>	Sim	<b>Capacidade estacionamento:</b>	

### Condições Hidrológicas e Meteorológicas

#### Hidrodinâmica:

<b>Regime de marés:</b>	Maré semi-diurna. Mesotidal: 2-4m
<b>Temperatura da água:</b>	Temperatura da água varia entre os 17°C e os 19°C na época balnear.
<b>Regime de ventos:</b>	Ventos dominantes de Norte/Noroeste nos meses de verão
<b>Temperatura do ar:</b>	A temperatura do ar nos meses mais quentes varia em média entre os 18°C e os 29°C.

#### Precipitação (época balnear):

**Nº horas sol (época balnear):** 10h

Mais informação sobre marés pode ser consultada em: <http://www.hidrografico.pt/previsao-mares.php>

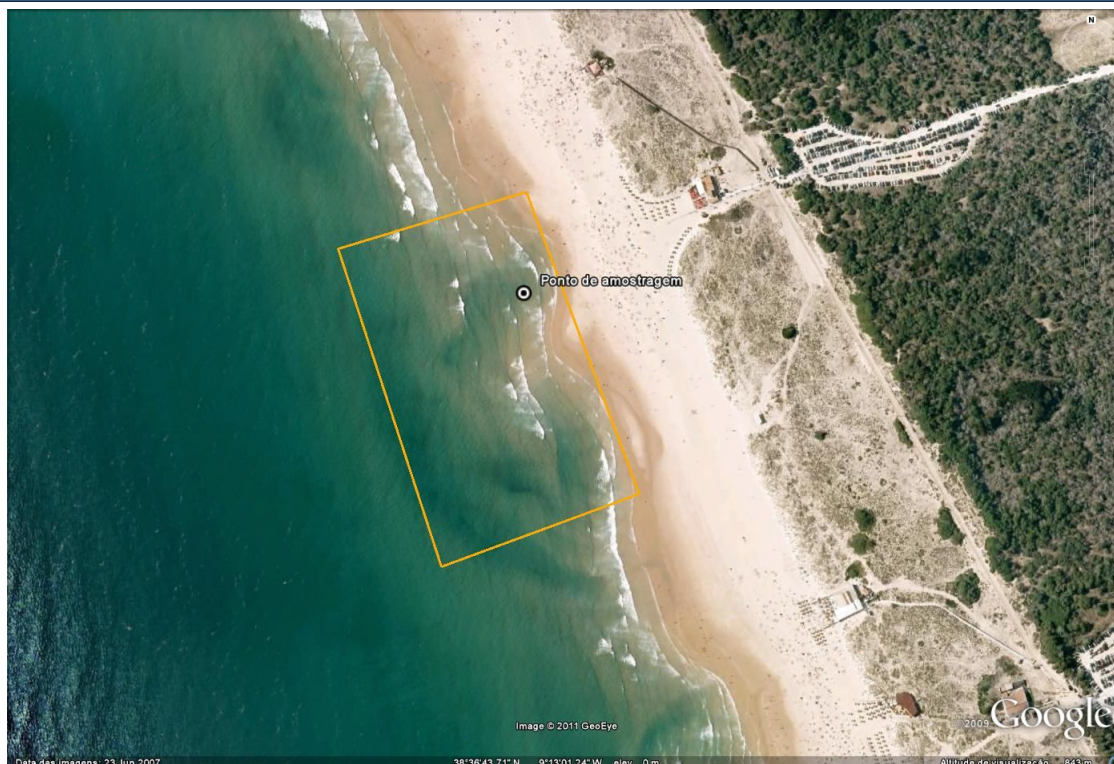
Mais informação sobre ondas pode ser consultada em: <http://www.maretec.mohid.com/ww3/>

### Zona Envolvente

Envolvente florestal em espaço de Matas Nacionais. Proximidade de arriba fóssil e área protegida.

**Risco Arribas:** Inexistente

## Delimitação da Água Balnear e Localização do Ponto de Monitorização



### Coordenadas do Ponto de Monitorização:

Frente ao apoio de praia Castelo.  
Latitude 38,612921°; Longitude -9,217214°.  
Sistema de Coordenadas: ETRS89.

## Avaliação da Qualidade da Água Balnear

Durante a época balnear são monitorizados indicadores microbiológicos de contaminação fecal pela ARH do Tejo, I.P., nas águas balneares designadas da sua área de intervenção, de acordo com a legislação em vigor, Decreto-Lei 135/09, de 3 de Junho, com as alterações introduzidas pelo Decreto-Lei 113/2012, de 23 de Maio. As águas balneares são classificadas de acordo com os níveis destes indicadores na água. Os *standards* europeus utilizados para classificar as águas balneares surgem de recomendações da Organização Mundial de Saúde e estão relacionados com questões de saúde pública. Os resultados da monitorização desta água balnear e mais informação sobre a avaliação da qualidade das águas balneares pode ser encontrada no sítio da APA: [www.apambiente.pt](http://www.apambiente.pt) e [www.snirh.pt](http://www.snirh.pt).

### Avaliação da Qualidade da Água Balnear entre 2009 e 2013

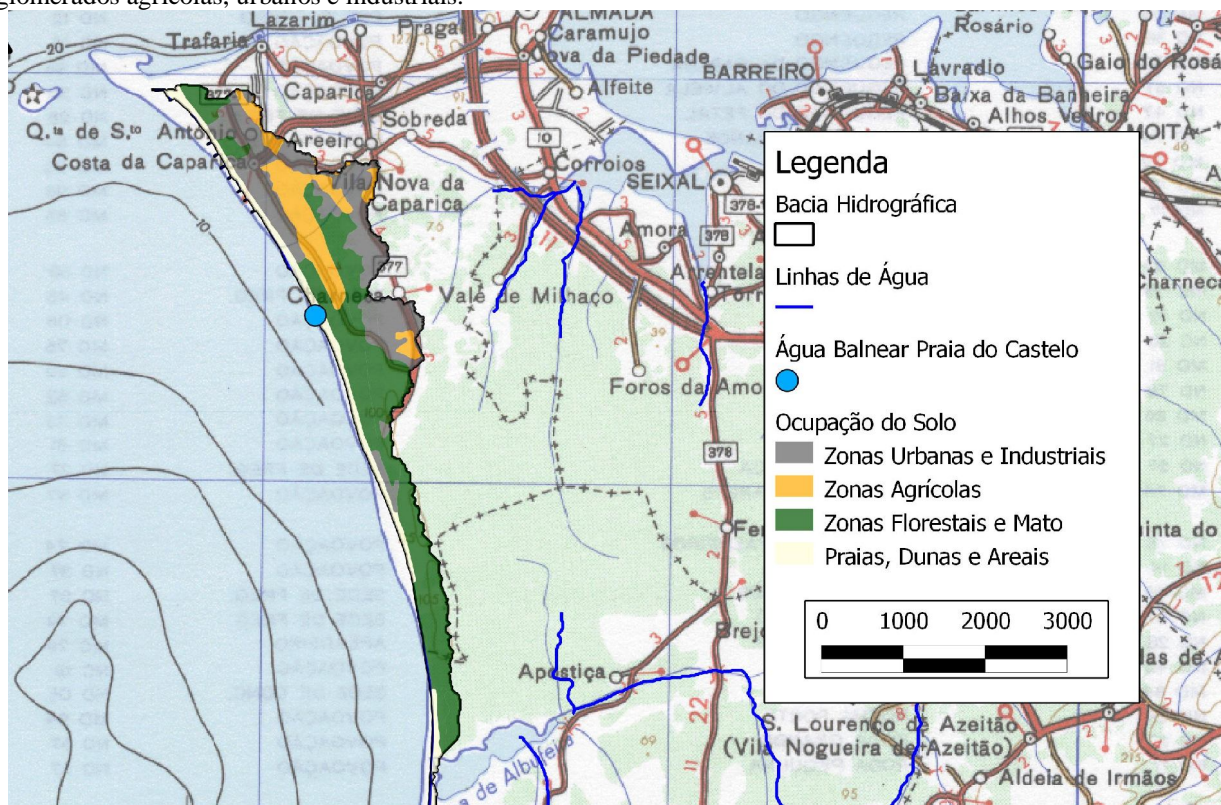
Ano	2009	2010	2011	2012	2013
Classificação	Aceitável*	Boa*	Excelente**	Excelente**	Excelente**

\* Classificação segundo o Decreto-Lei nº236/98, de 1 de Agosto.

\*\* Classificação segundo o Decreto-Lei nº135/09, de 3 de Junho (que substitui o anterior), com as alterações introduzidas pelo Decreto-Lei nº 113/2012, de 23 de Maio.

### Descrição da Bacia de Drenagem

O uso do solo na bacia drenante desta água balnear é constituído principalmente por zonas florestais, com alguns aglomerados agrícolas, urbanos e industriais.



### Identificação das fontes potenciais de poluição, avaliação do risco e medidas de gestão

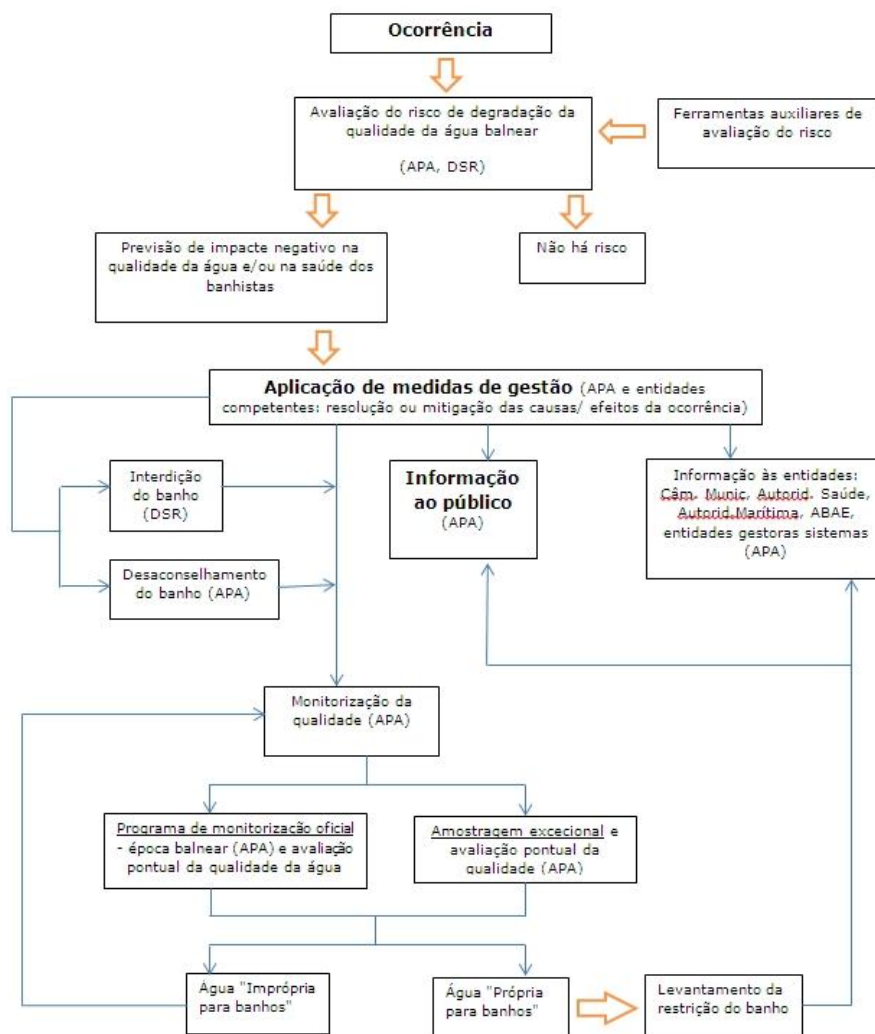
#### Potenciais Fontes de Poluição

Não existem fontes de poluição significativas na envolvente desta água balnear.

**Risco de Ocorrência de Episódios de Poluição de Curta Duração**

Não há historial de ocorrência de fenómenos de poluição de curta duração.

**Diagrama de Gestão das Águas Balneares, Sistema de Alerta e Informação ao Público**



APA – Agência Portuguesa do Ambiente;  
 DSR – Delegado de Saúde Regional;  
 ABAE – Associação Bandeira Azul da Europa.

**Implementação de um Sistema de Alerta**

Em caso de risco de ocorrência de fenómenos de poluição, será colocado um aviso a desaconselhar o banho.

### Avaliação do risco de proliferação de organismos potencialmente patogénicos

<b>Cianobactérias</b>	Improvável
<b>Fitoplâncton</b>	Improvável
<b>Macroalgas</b>	Improvável

#### Medidas de Gestão

Em caso de sintomas de *bloom* de fitoplâncton ou cianobactérias, desaconselhar a prática de banhos, ativar um programa de monitorização e alertar os serviços de saúde. Em caso de presença de excesso de macroalgas deve ser ativada a limpeza imediata da água e do areal.

### Identificação das Autoridades Competentes

Gestão da Água Balnear	APA, I.P./ ARH do Tejo e Oeste	Av. Almirante Gago Coutinho, nº 30 - 1049-066 Lisboa Tel: 218430400 Fax: 218430404 Correio electrónico: geral@apambiente.pt arht.geral@apambiente.pt
Autarquia	C.M. Almada	Lgo. Luís de Camões, 2800 - 158 Almada Tel: 212724534 Fax: 212724555 Email: gab.presidencia@cma.m-almada.pt
Saneamento	SMAS Almada	Praceta Ricardo Jorge, 2 Pragal - 2800-709 Almada Tel: 242726000 Fax: 242741629 Email: geral@smasalmada.pt
Autoridade de Saúde	A.R.S. Lisboa	Av. Estados Unidos da América, nº 77 - 1749 - 096 Lisboa Tel: 218424817 Fax: 218499740 Email: portal.arslvt@arslvt.min-saude.pt
Autoridade marítima	Capitania do Porto de Setúbal	Praça da República, 2904 - 537 Setúbal Tel: 265548270 Fax: 265548279 Email: capitania.setubal@marinha.pt

## Ficha Técnica

### Título

Perfil de água balnear do Castelo

### Resumo

Este documento apresenta o primeiro perfil de água balnear realizado para o Castelo

### Autor

APA, I.P./ ARH do Tejo e Oeste

### Data de Produção

Março de 2011 (atualização em Junho de 2014)

### Data de Revisão

Março de 2015

### Motivo de Revisão

De acordo com o art.º 9º do Decreto-Lei 135/2009, de 3 de Junho, com as alterações introduzidas pelo Decreto-Lei 113/2012, de 23 de Maio, os perfis serão revistos se a classificação da água balnear se alterar ou se existirem alterações significativas na água balnear ou na zona envolvente. Classificação Boa – revisão de 4 em 4 anos; Aceitável - 3 em 3 anos; Má - 2 em 2 anos. Os perfis serão ainda atualizados se forem identificadas outras fontes de poluição.

## Fontes de Informação Relevante

APA, I.P./ ARH do Tejo e Oeste	Informação sobre a qualidade pontual das águas balneares. Informação sobre Perfis de Água Balnear.	<a href="http://www.apambiente.pt">www.apambiente.pt</a>
SNIRH	Informação sobre águas balneares e qualidade das águas balneares.	<a href="http://www.snirh.pt">www.snirh.pt</a>
EEA	Informação sobre Ambiente na União Europeia.	<a href="http://www.eea.europa.eu/">www.eea.europa.eu/</a>

Lisboa, Junho de 2014