

INFORMAÇÃO SOBRE A ÁGUA BALNEAR

Código: PTCN9P

Classificação da qualidade da água



Água excelente para banhos

- ★ ★ ★ Excelente
- ★ ★ Boa
- ★ Aceitável
- Má

Classificação de 2022, de acordo com Decreto-Lei 135/09 de 3 de junho, alterado e republicado pelo Decreto-Lei nº 113/2012, de 23 de maio.
Para mais informação consulte www.apambiente.pt

Bacia Hidrográfica: Vouga

Massa de água: CWB-II

Concelho: Murtosa

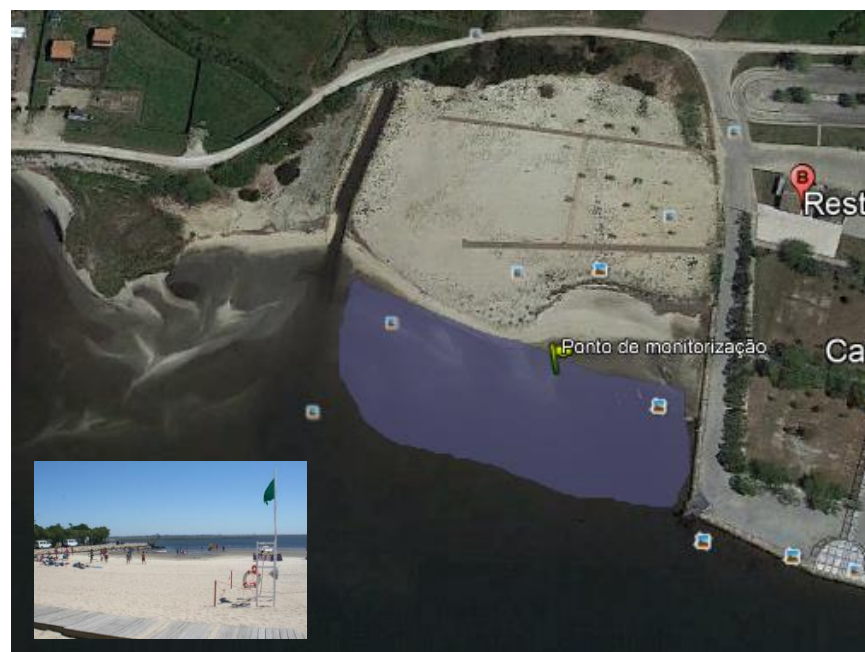
ÉPOCA BALNEAR 2023

10 de junho a 17 de setembro

Frequência de amostragem: 1x/2 semanas

Ponto de amostragem: Latitude: 40,72993; Longitude: -8,64999

BICO



Fonte (Source): Google maps, abril 2019, Google images (2021)



INFORMATION ON BATHING WATER

Code: PTCN9P

Water quality classification



Excellent bathing water quality

- ★ ★ ★ Excellent
- ★ ★ Good
- ★ Sufficient
- Poor

Classification in 2022, to comply with the June 3rd Decree-Law 135/09, amended and republished by May 23rd Decree-Law nº 113/2012.
For further information, see www.apambiente.pt

River basin: Vouga

Water body: CWB-II

Municipality: Murtosa

BATHING SEASON 2023

From June 10th to September 17th

Sampling frequency: 1x/2 weeks

Location of monitoring point: Latitude: 40,72993°; Longitude: -8,64999

DESCRIÇÃO DA ÁGUA BALNEAR

A água balnear "Bico" situa-se no canal da Murtosa da Ria de Aveiro. Água balnear de fundos lodosos. Insere-se numa área cujo clima apresenta características mediterrâneas onde é frequente a formação de nevoeiro na faixa litoral nos meses de verão.

BATHING WATER DESCRIPTION

The bathing water "Bico" is located in the Murtosa channel of the Ria de Aveiro. Bathing water with muddy bottoms. It is inserted in an area whose climate has Mediterranean characteristics, where the formation of fog is frequent in the coastal strip in the summer months.

SE OCORRER POLUIÇÃO DA ÁGUA QUE POSSA AFETAR A SUA APTIDÃO PARA O USO BALNEAR, O BANHO SERÁ DESACONSELHADO OU INTERDITO

IN CASE OF A POLLUTION EVENT THAT AFFECTS WATER QUALITY, BATHING WILL BE ADVISED AGAINST OR PROHIBITED

POLUIÇÃO DE CURTA DURAÇÃO (duração inferior ou igual a 72 horas)

Não existe historial de ocorrência de episódios de poluição de curta duração.

SHORT TERM POLLUTION (for less than 72 hours)

There is no history of recurrent episodes of short-term pollution.

| | |
|---|---|
| Nº DE DIAS EM QUE A PRÁTICA BALNEAR ESTEVE DESACONSELHADA OU INTERDITA DEVIDO A POLUIÇÃO DE CURTA DURAÇÃO NA ÉPOCA BALNEAR DE 2022 | 0 |
|---|---|

| | |
|--|---|
| NUMBER OF DAYS IN WHICH BATHING WAS ADVISED AGAINST OR PROHIBITED DUE TO SHORT TERM POLLUTION EVENTS IN BATHING SEASON 2022 | 0 |
|--|---|

POTENCIAIS FONTES DE POLUIÇÃO MICROBIOLÓGICA DA ÁGUA BALNEAR

Fontes difusas de contaminação fecal com origem nas atividades urbanas na área da água balnear, resíduos sólidos provenientes de atividades na praia, colónias de aves e número elevado de utentes.

POTENTIAL MICROBIOLOGICAL POLLUTION SOURCES TO BATHING WATER

Diffuse sources of fecal contamination from urban activities in the area of the bathing water, solid waste from activities on the beach, bird colonies and high number of users.

| | |
|--------------------------|--|
| SISTEMA DE ALERTA | No caso de alteração da qualidade da água é efetuada a verificação da conformidade da sua qualidade e disponibilizada, no local, a informação aos banhistas sobre as medidas consideradas necessárias de acordo com os resultados obtidos. |
|--------------------------|--|

| | |
|---------------------|--|
| ALERT SYSTEM | In the event of a change in the quality of the water, the conformity of its quality is checked and information is made available to bathers on the spot about the measures considered necessary according to the results obtained. |
|---------------------|--|

| POTENCIAL DE PROLIFERAÇÃO | CYANOBACTÉRIAS | MACROALGAS | FITOPLÂNCTON |
|---------------------------|----------------|----------------|--------------|
| | Provável | Pouco provável | Provável |

| POTENTIAL FOR PROLIFERATION | CYANOBACTERIA | MACROALGAE | PHYTOPLANKTON |
|-----------------------------|---------------|-------------|---------------|
| | Likely | Less likely | Likely |

| CONTACTOS ÚTEIS | Agência Portuguesa do Ambiente, I.P. / Administração de Região Hidrográfica do Centro | 239 850 200 | geral@apambiente.pt ; arhc.geral@apambiente.pt | www.apambiente.pt | Portuguese/ Local Environmental Agency | CONTACTS USEFUL |
|-----------------|---|-------------|---|--|--|-----------------|
| | Câmara Municipal de Murtosa | 234 830 100 | geral@cm-murtosa.pt | www.cm-murtosa.pt | Municipality | |
| | Autoridade de Saúde Regional do Centro | 239 488 284 | saudepublica@arscentro.min-saude.pt | | Regional Health Authority | |
| | Capitania do Porto/Polícia Marítima da | 916 352 448 | capitania.aveiro@amn.pt | | Maritime Authority | |