

## INFORMAÇÃO SOBRE A ÁGUA BALNEAR

Código: PTCN8E

### Classificação da qualidade da água



Água excelente para banhos

- ★ ★ ★ Excelente
- ★ ★ Boa
- ★ Aceitável
- Má

(Classificação de 2021, de acordo com Decreto-Lei 135/09 de 3 de Junho. Para mais informação, consulte <http://snirh.pt>; [www.apambiente.pt](http://www.apambiente.pt))

**Bacia Hidrográfica:** Ribeiras do Algarve

**Massa de água:** CWB-II-5B

**Concelho:** Vila do Bispo

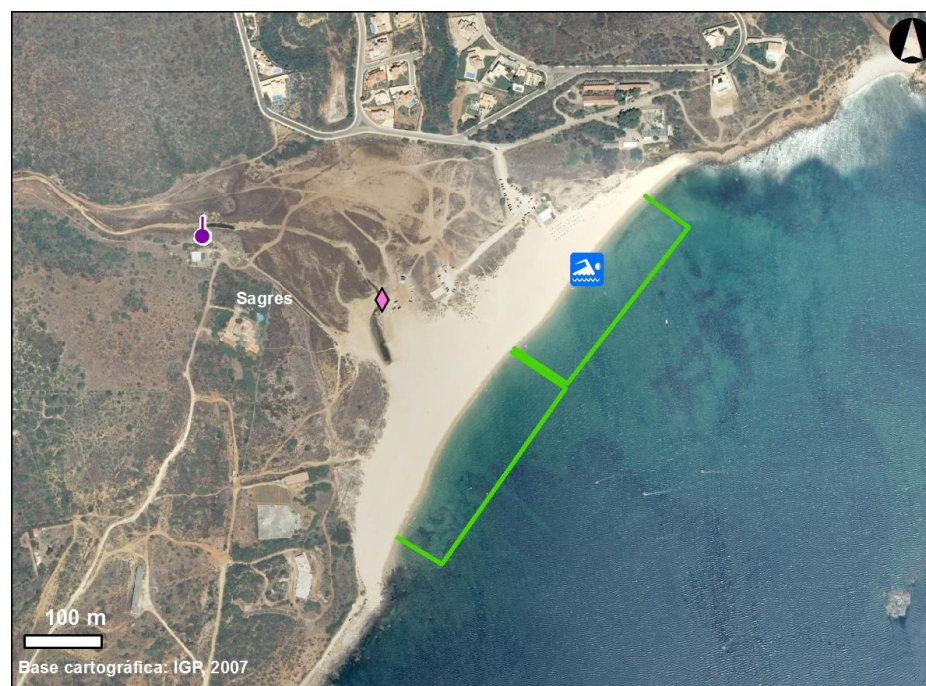
### ÉPOCA BALNEAR 2022

1 de junho a 30 de setembro

**Frequência de amostragem:** Mensal

**Ponto de amostragem:** Lat. 37,0198°; Long. -8,9247° (ETRS 89)

## MARTINHAL



- Ponto monitorização / Monitoring point
- EEAT / WW pumping station
- Pluviais (descarga) / Rainwater collection system outlet
- Unidade balnear / Bathing unit

## INFORMATION ON BATHING WATER

Code: PTCN8E

### Water quality classification



Excellent bathing water quality

- ★ ★ ★ Excellent
- ★ ★ Good
- ★ Sufficient
- Poor

(Classification in 2021, to comply with the June 3<sup>rd</sup> Decreto-Lei 135/09. For further information, see <http://snirh.pt>; [www.apambiente.pt](http://www.apambiente.pt))

**River basin:** Ribeiras do Algarve

**Water body:** CWB-II-5B

**Municipality:** Vila do Bispo

### BATHING SEASON 2022

From June 1<sup>st</sup> to September 30<sup>th</sup>

**Sampling frequency:** Monthly

**Location of monitoring point:** Lat. 37.0198°; Long. -8.9247° (ETRS 89)

### DESCRIÇÃO DA ÁGUA BALNEAR

Água balnear costeira situada em praia com uso condicionado, associada a sistemas naturais sensíveis, no Parque Natural do Sudoeste Alentejano e Costa Vicentina e em Rede Natura 2000. Praia de areia dourada, com extenso areal, dunas altas no centro e arribas e calhau rolado, a este. Linha água no areal. Extensão frente de praia: 110m. Regime marés: 3,4-3,5m. Ondulação (alt. média): 1m. Direção predomin. vento: N/NW.

SE OCORRER POLUIÇÃO DA ÁGUA QUE POSSA AFETAR A SUA APTIDÃO PARA O USO BALNEAR, O BANHO SERÁ DESACONSELHADO OU INTERDITO

### POLUIÇÃO DE CURTA DURAÇÃO (duração inferior ou igual a 72 horas)

Pouco provável. No entanto, pode ocorrer contaminação microbiológica, devido a avarias esporádicas nas infraestruturas de saneamento e pluviais ou em situações de precipitação intensa que causem drenagem superficial e/ou extravasamentos.

**Nº DE DIAS EM QUE A PRÁTICA BALNEAR ESTEVE DESACONSELHADA OU INTERDITA DEVIDO A POLUIÇÃO DE CURTA DURAÇÃO NA ÉPOCA BALNEAR DE 2021** 0 (Zero)

### POTENCIAIS FONTES DE POLUIÇÃO MICROBIOLÓGICA DA ÁGUA BALNEAR

Infraestruturas de saneamento e pluviais.

**SISTEMA DE ALERTA** Não está previsto, devido à baixa probabilidade de ocorrência de poluição. Caso se verifique ou se preveja alguma ocorrência, de imediato, são tomadas medidas e emitido aviso.

POTENCIAL DE PROLIFERAÇÃO	CYANOBACTÉRIAS	MACROALGAS	FITOPLÂNCTON
	Improvável	Pouco frequente	Improvável

### BATHING WATER DESCRIPTION

Coastal bathing water located on a beach with restricted use associated to sensitive natural systems, in the Natural Park of Sudoeste Alentejano e Costa Vicentina and in a Natura 2000 site. Wide golden sand beach, with high dunes at the center, cliffs and pebbles at the east. A small temporary watercourse ends here. Beach length: 110m. Tidal range: 3.4-3.5m; Wave (mean high): 1m. Wind direction (usual): N/NW.

IN CASE OF A POLLUTION EVENT THAT AFFECTS WATER QUALITY, BATHING WILL BE ADVISED AGAINST OR PROHIBITED

### SHORT TERM POLLUTION (for less than 72 hours)

Scarce. However, microbiological contamination may occur due to sporadic malfunction of sanitation infrastructures or rainwater collection systems and also when an heavy rainfall event occurs which causes surface run-off and/ or overflows.

**NUMBER OF DAYS IN WHICH BATHING WAS ADVISED AGAINST OR PROHIBITED DUE TO SHORT TERM POLLUTION EVENTS IN BATHING SEASON 2021** 0 (Zero)

### POTENTIAL MICROBIOLOGICAL POLLUTION SOURCES TO BATHING WATER

Sanitation infrastructures and rainwater drainage systems.

**ALERT SYSTEM** It is not provided due to the low probability of occurring a pollution event. If such an event occurs or is predicted, measures are undertaken and a warning issued, immediately.

POTENTIAL FOR PROLIFERATION	CYANOBACTERIA	MACROALGAE	PHYTOPLANKTON
	Unlikely	Uncommon	Unlikely

CONTACTO ÚTEIS	Agência Portuguesa do Ambiente, I.P./ Administração da Região Hidrográfica do Algarve		geral@apambiente.pt; arhalg.aguasbalnear@apambiente.pt		www.apambiente.pt		USEFUL CONTACTS
	Câmara Municipal de Vila do Bispo		administrativos@cm-viladobispo.pt		www.cm-viladobispo.pt		
	Delegado de Saúde Regional		dsp@arsalgarve.min-saude.pt		www.arsalgarve.min-saude.pt		
	Capitania do Porto de Lagos /Polícia Marítima de Lagos		capitania.lagos@marinha.pt		http://autoridademaritima.marinha.pt		