

INFORMAÇÃO SOBRE A ÁGUA BALNEAR

Código: PTCV2P

Classificação da qualidade da água



Água excelente para banhos

- ★ ★ ★ Excelente
- ★ ★ Boa
- ★ Aceitável
- Má

(Classificação de 2021, de acordo com Decreto-Lei 135/09 de 3 de junho. Para mais informação, consulte <http://snirh.pt>; www.apambiente.pt)

Bacia Hidrográfica: Ribeiras do Algarve
Massa de água: CWB-II-6
Concelho: Lagoa

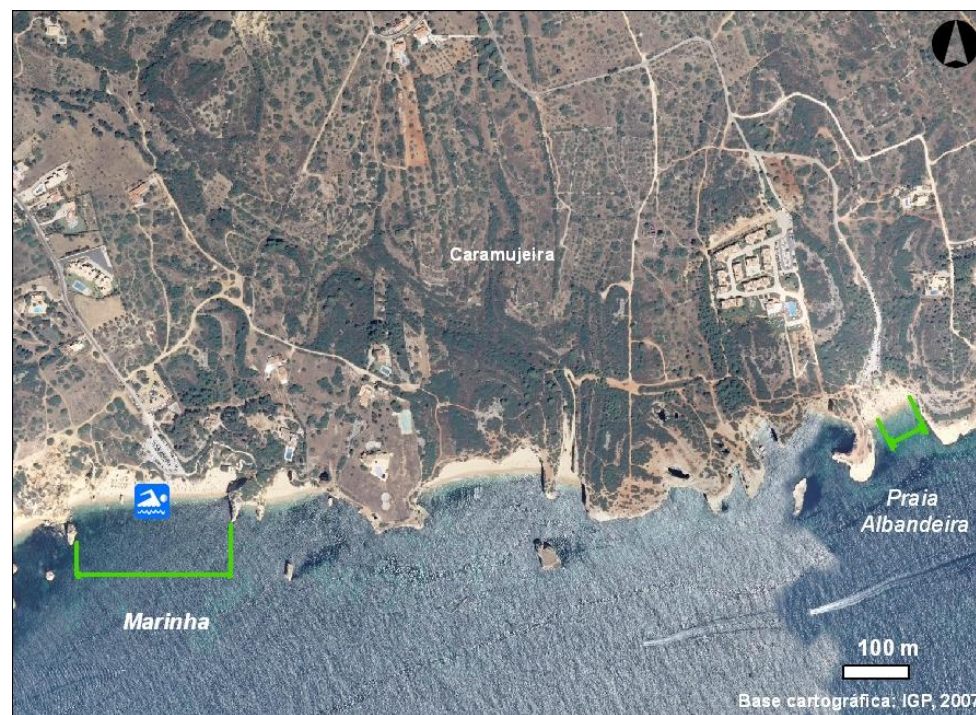
ÉPOCA BALNEAR 2022

1 de junho a 30 de setembro

Frequência de amostragem: Mensal

Ponto de amostragem: Lat. 37,0896°; Long. -8,4128° (ETRS 89)

MARINHA – Praia da Marinha e Praia de Albandeira



Ponto monitorização / Monitoring point
 Unidade balnear / Bathing unit

INFORMATION ON BATHING WATER

Code: PTCV2P

Water quality classification



Água excelente para banhos

- ★ ★ ★ Excelente
- ★ ★ Boa
- ★ Aceitável
- Má

(Classification in 2021, to comply with the June 3rd Decreto-Lei 135/09. For further information, see <http://snirh.pt>; www.apambiente.pt)

River basin: Ribeiras do Algarve
Water body: CWB-II-6
Municipality: Lagoa

BATHING SEASON 2022

From June 1st to September 30th

Sampling frequency: Monthly

Location of monitoring point: Lat. 37.0896°; Long. -8.4128° (ETRS 89)

| DESCRIÇÃO DA ÁGUA BALNEAR | | BATHING WATER DESCRIPTION | |
|--|--|--|---|
| Água balnear costeira situada em praia com uso condicionado, associada a sistemas naturais sensíveis. Praia de areia dourada situada em pequena enseada. Está rodeada por arribas calcárias muito fraturadas e fissuradas. Formações rochosas com modelados muito diversificados. Extensão da frente de praia: 240m. Regime de marés: 3,4m. Ondulação (altura média): 0,5m. Direção predominante do vento: NW. | | Coastal bathing water on a beach with restricted use associated to sensitive natural systems. Golden sand beach located on a small bay, surrounded by cliffs of limestone which are very fractured and fissured. Rock formations with modellings of different shapes. Beach length: 240m. Tidal range: 3.4m; Wave (mean high): 0.5m. Wind direction (usual): NW. | |
| SE OCORRER POLUIÇÃO DA ÁGUA QUE POSSA AFETAR A SUA APTIDÃO PARA O USO BALNEAR, O BANHO SERÁ DESACONSELHADO OU INTERDITO | | IN CASE OF A POLLUTION EVENT THAT AFFECTS WATER QUALITY, BATHING WILL BE ADVISED AGAINST OR PROHIBITED | |
| POLUIÇÃO DE CURTA DURAÇÃO (duração inferior ou igual a 72 horas) | | SHORT TERM POLLUTION (for less than 72 hours) | |
| Improvável. Eventualmente, poderá verificar-se contaminação microbológica, em situações de precipitação intensa que causem drenagem superficial. | | Unlikely. Eventually, microbiological contamination may occur, when an heavy rainfall event occurs which causes surface run-off. | |
| Nº DE DIAS EM QUE A PRÁTICA BALNEAR ESTEVE DESACONSELHADA OU INTERDITA DEVIDO A POLUIÇÃO DE CURTA DURAÇÃO NA ÉPOCA BALNEAR DE 2021 | 0 (Zero) | NUMBER OF DAYS IN WHICH BATHING WAS ADVISED AGAINST OR PROHIBITED DUE TO SHORT TERM POLLUTION EVENTS IN BATHING SEASON 2021 | 0 (Zero) |
| POTENCIAIS FONTES DE POLUIÇÃO MICROBIOLÓGICA DA ÁGUA BALNEAR | | POTENTIAL MICROBIOLOGICAL POLLUTION SOURCES TO BATHING WATER | |
| Não existem fontes de poluição nas imediações. | | There are no pollution sources nearby. | |
| SISTEMA DE ALERTA | Não está previsto, devido à improbabilidade de ocorrência de poluição. Caso se verifique ou se preveja alguma ocorrência, de imediato, serão tomadas medidas e emitido aviso. | ALERT SYSTEM | It is not provided due to the improbability of occurring a pollution event. If such an event occurs or is predicted, measures will be undertaken and a warning issued, immediately. |
| POTENCIAL DE PROLIFERAÇÃO | CYANOBACTÉRIAS Improvável | POTENCIAL FOR PROLIFERATION | CYANOBACTERIA Unlikely |
| | MACROALGAS Pouco frequente | | MACROALGAE Uncommon |
| | FITOPLÂNCTON Improvável | | PHYTOPLANKTON Unlikely |
| CONTACTO ÚTEIS | Agência Portuguesa do Ambiente, I.P./ Administração da Região Hidrográfica do Algarve Câmara Municipal de Lagoa Delegado de Saúde Regional Capitania do Porto de Portimão /Polícia Marítima de Portimão | 218 430 000/ 289 889 000 969 530 198 289 889 516 282 424 777 / 282 417 714 ; 916 613 547 | geral@apambiente.pt ; arhalg.aguasbalnear@apambiente.pt expediente@cm-lagoa.pt dsp@arsalgarve.min-saude.pt capitania.portimao@marinha.pt |
| | | | www.apambiente.pt www.cm-lagoa.pt www.arsalgarve.min-saude.pt http://autoridademaritima.marinha.pt |