

INFORMAÇÃO SOBRE A ÁGUA BALNEAR

Código: PTCN8U

Classificação da qualidade da água



Água excelente para banhos

- ★ ★ ★ Excelente
- ★ ★ Boa
- ★ Aceitável
- Má

(Classificação de 2021, de acordo com Decreto-Lei 135/09 de 3 de junho. Para mais informação, consulte <http://snirh.pt>; www.apambiente.pt)

Bacia Hidrográfica: Ribeiras do Algarve

Massa de água: CWB-II-5B

Concelho: Aljezur

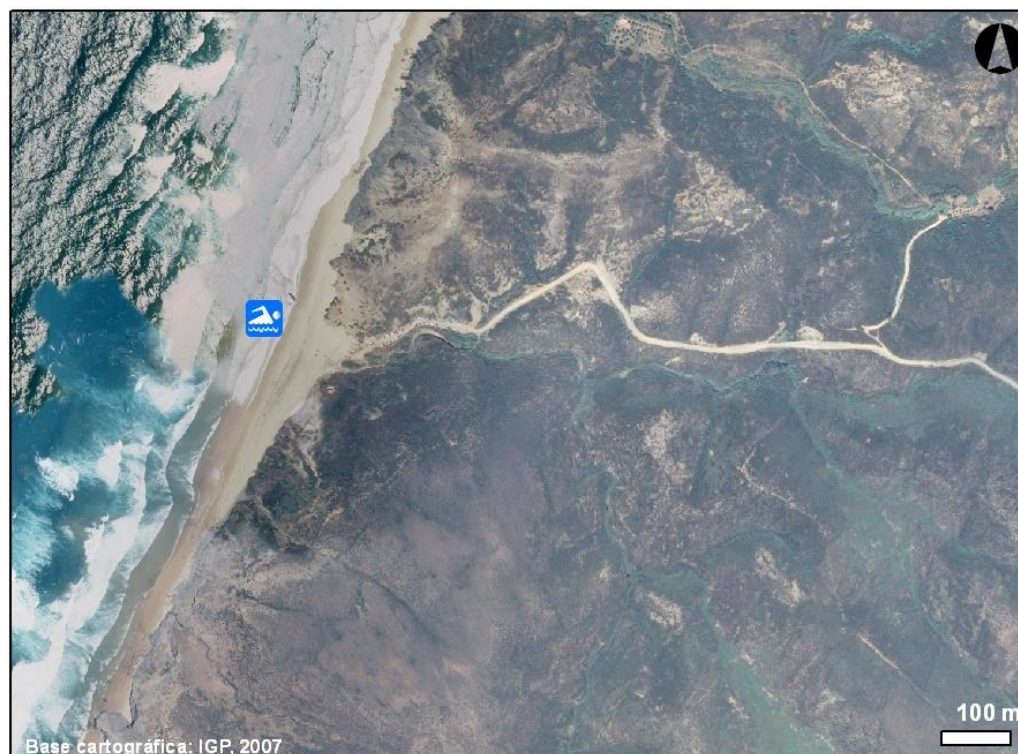
ÉPOCA BALNEAR 2022

1 de junho a 30 de setembro

Frequência de amostragem: Mensal

Ponto de amostragem: Lat. 37,2477°; Long. -8,8696° (ETRS 89)

VALE FIGUEIRAS



Ponto monitorização / Monitoring point

INFORMATION ON BATHING WATER

Code: PTCN8U

Water quality classification



Excellent bathing water quality

- ★ ★ ★ Excellent
- ★ ★ Good
- ★ Sufficient
- Poor

(Classification in 2021, to comply with the June 3rd Decreto-Lei 135/09. For further information, see <http://snirh.pt>; www.apambiente.pt)

River basin: Ribeiras do Algarve

Water body: CWB-II-5B

Municipality: Aljezur

BATHING SEASON 2022

From June 1st to September 30th

Sampling frequency: Monthly

Location of monitoring point: Lat. 37.2477°; Long. -8.8696° (ETRS 89)

DESCRIÇÃO DA ÁGUA BALNEAR

Água balnear costeira, em zona natural, muito tranquila. Está inserida no Parque Natural do Sudoeste Alentejano e Costa Vicentina e na Rede Natura 2000. Praia de areia dourada, com vasto areal rodeada por arribas de xisto muito deformadas. Linha de água temporária termina no areal. Extensão da frente de praia: 500m. Regime de marés: 3,4-3,5m; Ondulação (altura média): 1m. Direção predominante do vento: N/NW.

SE OCORRER POLUIÇÃO DA ÁGUA QUE POSSA AFETAR A SUA APTIDÃO PARA O USO BALNEAR, O BANHO SERÁ DESACONSELHADO OU INTERDITO

POLUIÇÃO DE CURTA DURAÇÃO (duração inferior ou igual a 72 horas)

Improvável. Eventualmente, poderá verificar-se contaminação microbológica, em situações de precipitação intensa que causem drenagem superficial.

Nº DE DIAS EM QUE A PRÁTICA BALNEAR ESTEVE DESACONSELHADA OU INTERDITA DEVIDO A POLUIÇÃO DE CURTA DURAÇÃO NA ÉPOCA BALNEAR DE 2021	0 (Zero)
---	----------

POTENCIAIS FONTES DE POLUIÇÃO MICROBIOLÓGICA DA ÁGUA BALNEAR

Não existem fontes de poluição nas imediações.

SISTEMA DE ALERTA	Não está previsto, devido à improbabilidade de ocorrência de poluição. Caso se verifique ou se preveja alguma ocorrência, de imediato, serão tomadas medidas e emitido aviso.
--------------------------	---

POTENCIAL DE PROLIFERAÇÃO	CYANOBACTÉRIAS	MACROALGAS	FITOPLÂNCTON
	Improvável	Pouco frequente	Improvável

BATHING WATER DESCRIPTION

Coastal bathing water located in a natural and very quiet zone. The beach is located in the Natural Park of Sudoeste Alentejano e Costa Vicentina and in a Natura 2000 site. Wide golden sand beach surrounded by cliffs of schist that are very warped and bent. A temporary watercourse ends on the beach. Beach length: 500m. Tidal range: 3.4-3.5m; Wave (mean high): 1m. Wind direction(usual): N/NW.

IN CASE OF A POLLUTION EVENT THAT AFFECTS WATER QUALITY, BATHING WILL BE ADVISED AGAINST OR PROHIBITED

SHORT TERM POLLUTION (for less than 72 hours)

Unlikely. Eventually, microbiological contamination may occur, when an heavy rainfall event occurs which causes surface run-off.

NUMBER OF DAYS IN WHICH BATHING WAS ADVISED AGAINST OR PROHIBITED DUE TO SHORT TERM POLLUTION EVENTS IN BATHING SEASON 2021	0 (Zero)
--	----------

POTENTIAL MICROBIOLOGICAL POLLUTION SOURCES TO BATHING WATER

There are no pollution sources nearby.

ALERT SYSTEM	It is not provided due to the improbability of occurring a pollution event. If such an event occurs or is predicted, measures will be undertaken and a warning issued, immediately.
---------------------	---

POTENTIAL FOR PROLIFERATION	CYANOBACTERIA	MACROALGAE	PHYTOPLANKTON
	Unlikely	Uncommon	Unlikely

CONTACTO ÚTEIS	Agência Portuguesa do Ambiente, I.P./ Administração da Região Hidrográfica do Algarve		geral@apambiente.pt; arhlg.aguasbalnear@apambiente.pt		www.apambiente.pt		USEFUL CONTACTS
	Câmara Municipal de Aljezur		geral@cm-aljezur.pt		www.cm-aljezur.pt		
	Delegado de Saúde Regional		dsp@arsalgarve.min-saude.pt		www.arsalgarve.min-saude.pt		
	Capitania do Porto de Lagos / Polícia Marítima de Lagos		capitania.lagos@marinha.pt		http://autoridademaritima.marinha.pt		