

PERFIL DE ÁGUA BALNEAR

IDENTIFICAÇÃO DA ÁGUA BALNEAR

NOME	Santo António
CÓDIGO DE IDENTIFICAÇÃO	PTCU8C

LOCALIZAÇÃO DA ÁGUA BALNEAR E DO PONTO DE MONITORIZAÇÃO

PAÍS	Portugal
DISTRITO	Faro
CONCELHO	Vila Real de Santo António
FREGUESIA	Vila Real de Santo António
REGIÃO HIDROGRÁFICA	Algarve
BACIA HIDROGRÁFICA	Guadiana (PTRH7)

MASSA DE ÁGUA ONDE A ÁGUA BALNEAR SE INSERE	NOME	CÓDIGO
	CWB-I-7	PTCOST18

MASSA(S) DE ÁGUA ADJACENTE(S)

-
COORDENADAS

PONTO DE MONITORIZAÇÃO (*)	LOCAL	Longitude: -7,42235°; Latitud: 37,1726°
	Cerca de 20 metros a poente do molhe	Sistema de referência: ETRS 89

(*) - De acordo com o nº 6 do artº 7 do Decreto-Lei nº 135/2009, de 3 de junho, republicado pelo Decreto-Lei nº 113/2012, de 23 de maio, as águas balneares Santo António (PTCU8C) e Monte Gordo (PTCF3H) em Vila Real de Santo António, foram agrupadas, sendo o ponto de amostragem da água balnear Monte Gordo considerado o representativo do agrupamento.

CARACTERÍSTICAS DA ÁGUA BALNEAR

CATEGORIA/ TIPO	<p>Costeira/ Costa atlântica mesotidal abrigada</p> <p>Água balnear costeira situada em praia equipada com uso condicionado, associada a sistemas naturais sensíveis e não sujeita à influência direta de núcleos urbanos.</p> <p>A praia está inserida em área com estatuto de proteção no domínio da conservação da natureza, designadamente, na Rede Natura 2000: Ria Formosa/ Castro Marim (SIC).</p> <p>Praia de areia dourada, com areal extenso enquadrado por manto verde de pinhais dunares. Já na frente de mar, surgem as cristas dunares.</p> <p>A praia nasce junto à Foz do Guadiana e inicia 12 km de areal contínuo e de águas tranquilas e quentes até à Ria Formosa. Para nascente, avista-se a foz do Guadiana e, transposto o grande rio do sul, terras de Espanha.</p> <p>Nesta água balnear, é provável a ocorrência de alforrecas.</p> <p>O acesso mais interessante à frente de mar faz-se através de um caminho pedonal onde também circula um comboio turístico. Tem acesso viário alcatroado a partir da EN 125, seguindo cerca de 4Km na direção do molhe de V.R.S. António e atravessando depois a mata através da estrada paralela à praia.</p> <p>Arribas em risco: Não</p> <p>Regime de marés: mesotidal (3,4m)</p> <p>Ondulação (altura média): 0,5m</p> <p>Extensão da frente de praia, aproximadamente: 900m</p> <p>Precipitação média anual durante a época balnear: 8,5mm</p> <p>Temperatura do ar (média das máximas) durante a época balnear: 30°C</p> <p>Direção predominante do vento durante a época balnear: E/ SE</p> <p>Nº horas diárias de sol durante a época balnear: 11h</p>
CARACTERÍSTICAS PRINCIPAIS (físicas, geográficas e hidrológicas)	
ZONA ENVOLVENTE DA PRAIA	<p>Nas cristas dunares, estorno e cardos. Perto da praia, domina o matagal alto de pinno-branco (planta típica destas paragens). A Mata Nacional, um bosque dunar de pinheiro bravo e manso, empresta uma dimensão verde e fresca a este ambiente mediterrânico, excessivamente luminoso, quente e seco. Com atenção, podem-se observar camaleões, vagueando pelo pinhal e vegetação como tomilho e perpétua-das-areias, que liberta um forte odor a caril.</p>
FREQUÊNCIA MÉDIA DIÁRIA (capacidade de utilização - nº de banhistas):	1 250

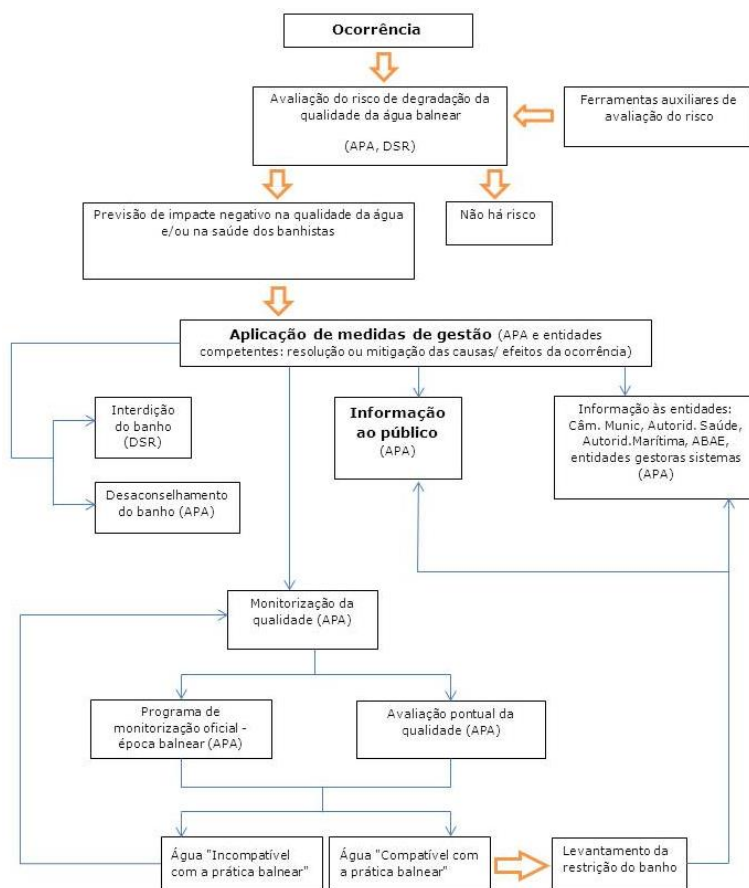
EQUIPAMENTOS E SERVIÇOS

INFRAESTRUTURAS DE APOIO	Equipamentos e Serviços	Vigilância		Posto socorros		Sanitários		Duche		
		Sim	Não	Sim	Não	Sim	Não	Sim	Não	
		X			X	X				X
		Acesso para deficientes		Recolha de lixo		Limpeza de praia		Painel informativo		
		Sim	Não	Sim	Não	Sim	Não	Sim	Não	
		X		X		X		X		
		Nº de apoios balneares		Nº de apoios de praia		Nº apoios recreativos		Estacionamento		
		1		Não está requalificada		0		Sim	Não	
						X				

IDENTIFICAÇÃO E AVALIAÇÃO DAS CAUSAS QUE PODERÃO AFETAR A QUALIDADE DA ÁGUA BALNEAR

A água balnear não está sujeita a influências negativas que afetem a sua qualidade microbiológica.
A Estação Elevatória de Águas Residuais existente na área de influência da água balnear não apresenta problemas de funcionamento e possui sistema de telecomunicação e/ou telegestão.
Na eventualidade de se verificar qualquer ocorrência, serão adotadas medidas de gestão e emitido aviso ao público.

DIAGRAMA DE GESTÃO DAS ÁGUAS BALNEARES



APA - Agência Portuguesa do Ambiente
DSR - Delegado de Saúde Regional

AVALIAÇÃO DO POTENCIAL DE PROLIFERAÇÃO

CYANOBACTÉRIAS	Improvável
FITOPLÂNCTON	Improvável
MACROALGAS	Frequente

AVALIAÇÃO DE PRESENÇA DE RESÍDUOS

ALCATRÃO, VIDRO, PLÁSTICO, BORRACHA, OUTROS	No âmbito do programa de monitorização, a água balnear é inspecionada visualmente. Não se prevê que a qualidade da água balnear seja afetada.
--	---

MONITORIZAÇÃO 2020/ QUALIDADE DA ÁGUA BALNEAR NOS ÚLTIMOS ANOS

DURAÇÃO DA ÉPOCA BALNEAR 6 junho - 30 setembro

PARÂMETROS MONITORIZADOS: Escherichia Coli (EC); Enterococos Intestinais (EI)

	2016	2017	2018	2019	2020
QUALIDADE DA ÁGUA BALNEAR nos últimos anos					
	<p>Água excelente para banhos</p> <p>★★★ Excelente ★★★ Boa ★★★ Aceitável — Má</p>	<p>Água excelente para banhos</p> <p>★★★ Excelente ★★★ Boa ★★★ Aceitável — Má</p>	<p>Água excelente para banhos</p> <p>★★★ Excelente ★★★ Boa ★★★ Aceitável — Má</p>	<p>Água excelente para banhos</p> <p>★★★ Excelente ★★★ Boa ★★★ Aceitável — Má</p>	<p>Água excelente para banhos</p> <p>★★★ Excelente ★★★ Boa ★★★ Aceitável — Má</p>

NOTA:

Classificações de acordo com o Decreto-Lei nº 135/2009, alterado pelo Decreto-Lei nº 113/2012, de 23 de maio e com a Diretiva 2006/7/CE do Parlamento Europeu e do Conselho, de 15 de fevereiro de 2006.

IDENTIFICAÇÃO DAS AUTORIDADES

ENTIDADE RESPONSÁVEL PELA GESTÃO DA QUALIDADE DA ÁGUA BALNEAR	APA, I.P. / ARH Algarve	Telef: 218 430 000 / 289 889 000 geral@apambiente.pt ; arhalg.aguasbalnear@apambiente.pt
AUTORIDADE MARÍTIMA	Capitania do Porto de V. R. S. António	Telef: 281 512 035 e-mail: capitania.vireal@marinha.pt
	Polícia Marítima de V. R. S. António	Telef: 918 713 553
AUTORIDADE DE SAÚDE	Delegado de Saúde Regional	Telef: 289 889 516 e-mail: dsp@arsalgarve.min-saude.pt
AUTARQUIA	Câmara Municipal de V.R.S. António	Telef: 281 510 000 / 910 890 039 e-mail: dasu@cm-vrsa.pt

AUTORIDADE RESPONSÁVEL PELA
ELABORAÇÃO DO PERFIL

DATA DO ATUAL PERFIL

DATA PREVISÍVEL PARA REVISÃO/
ATUALIZAÇÃO DO PERFIL

APA, I.P. / ARH Algarve






março de 2011

março de 2022

FONTES DE INFORMAÇÃO RELEVANTE

www.apambiente.pt; <http://snirh.pt>; www.eea.europa.eu



-  Ponto de monitorização das águas balneares
-  Estação elevatória
-  Unidade balnear POOC
-  Linha de água
-  Área de influência nas águas balneares

