

## PERFIL DE ÁGUA BALNEAR

### IDENTIFICAÇÃO DA ÁGUA BALNEAR

NOME	<b>Lota</b>
CÓDIGO DE IDENTIFICAÇÃO	PTCU9Q

### LOCALIZAÇÃO DA ÁGUA BALNEAR E DO PONTO DE MONITORIZAÇÃO

PAÍS	Portugal		
DISTRITO	Faro		
CONCELHO	Vila Real de Santo António		
FREGUESIA	Vila Nova de Cacela		
REGIÃO HIDROGRÁFICA	Algarve		
BACIA HIDROGRÁFICA	Ribeiras do Algarve (PTRH8)		
MASSA DE ÁGUA ONDE A ÁGUA BALNEAR SE INSERE	NOME	CÓDIGO	
	CWB-I-6	PTCOST16	
MASSA(S) DE ÁGUA ADJACENTE(S)	Ribeira do Álamo		
	LOCAL	COORDENADAS	
PONTO DE MONITORIZAÇÃO	Na direção da passadeira junto ao Restaurante Luís	Longitude: -7,51027°; Latitud: 37,16537° Sistema de referência: ETRS 89	

### CARACTERÍSTICAS DA ÁGUA BALNEAR

CATEGORIA/ TIPO	<p>Costeira/ Costa atlântica mesotidal abrigada</p> <p>Água balnear costeira situada em praia equipada com uso condicionado, associada a sistemas naturais sensíveis e não sujeita à influência direta de núcleos urbanos.</p> <p>A praia está inserida em área com estatuto de proteção no domínio da conservação da natureza, designadamente, na Rede Natura 2000: Ria Formosa/ Castro Marim (SIC).</p> <p>Praia de areia dourada, um imenso areal a perder de vista. As dunas são baixas. Nesta água balnear, é provável a ocorrência de alforrecas.</p> <p>Nas imediações desta praia podem ainda hoje observar-se embarcações de pesca artesanal e as respetivas artes de pesca, trazendo a memória do tempo em que este areal foi utilizado como lota e se vendia o peixe acabado de chegar da faina no mar. Actualmente, o seu uso é essencialmente balnear.</p> <p>Tem acesso viário alcatroado a partir da EN 125, seguindo cerca de 2,5 km na direção da Manta Rota, Praia da Lota.</p>
CARACTERÍSTICAS PRINCIPAIS (físicas, geográficas e hidrológicas)	<p>Arribas em risco: Não</p> <p>Regime de marés: mesotidal (3,4m)</p> <p>Ondulação (altura média): 0,5m</p> <p>Extensão da frente de praia, aproximadamente: 710m</p> <p>Precipitação média anual durante a época balnear: 8,5mm</p> <p>Temperatura do ar (média das máximas) durante a época balnear: 30°C</p> <p>Direção predominante do vento durante a época balnear: E/ SE</p> <p>Nº horas diárias de sol durante a época balnear: 11h</p>
ZONA ENVOLVENTE DA PRAIA	<p>Nas dunas a vegetação dominante é o estorno e o felpudo cordeirinho-da-praia, típicos da frente dunar. Mais para o interior, abundam matagais dunares altos com o característico piorno-branco.</p>
FREQUÊNCIA MÉDIA DIÁRIA (capacidade de utilização - nº de banhistas):	3 167

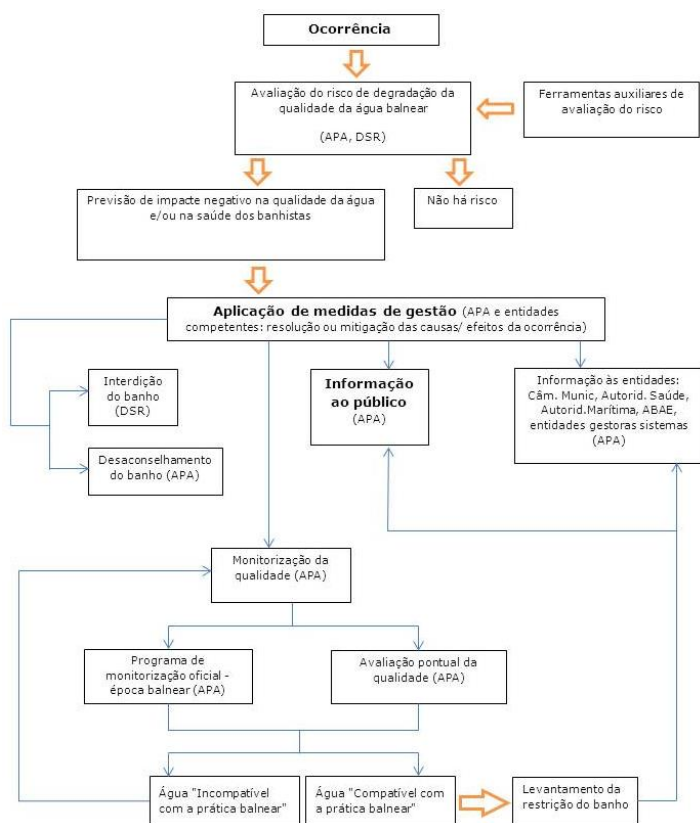
EQUIPAMENTOS E SERVIÇOS

INFRAESTRUTURAS DE APOIO	Equipamentos e Serviços	Vigilância		Posto socorros		Sanitários		Duche	
		Sim	Não	Sim	Não	Sim	Não	Sim	Não
		X			X	X		X	
		Acesso para deficientes		Recolha de lixo		Limpeza de praia		Painel informativo	
		Sim	Não	Sim	Não	Sim	Não	Sim	Não
		X		X		X		X	
		Nº de apoios balneares		Nº de apoios de praia		Nº apoios recreativos		Estacionamento	
		2		Não está requalificada		1		Sim	Não
						X			

IDENTIFICAÇÃO E AVALIAÇÃO DAS CAUSAS QUE PODERÃO AFETAR A QUALIDADE DA ÁGUA BALNEAR

A água balnear não está sujeita a qualquer influência negativa que afete a sua qualidade microbiológica. A Estação Elevatória de Águas Residuais existente na área de influência da água balnear não apresenta problemas de funcionamento e possui sistema de telecomunicação e/ou telegestão. Não é exetável que a descarga de águas pluviais possa prejudicar a qualidade da água balnear. Mesmo em situações de precipitação intensa, não se tem registado diminuição da qualidade da água balnear. Em caso de alguma ocorrência, serão adotadas medidas de gestão e emitido aviso ao público.

DIAGRAMA DE GESTÃO DAS ÁGUAS BALNEARES



APA - Agência Portuguesa do Ambiente  
DSR - Delegado de Saúde Regional

#### AVALIAÇÃO DO POTENCIAL DE PROLIFERAÇÃO

CYANOBACTÉRIAS	Improável
FITOPLÂNCTON	Improável
MACROALGAS	Frequente

#### AVALIAÇÃO DE PRESENÇA DE RESÍDUOS

ALCATRÃO, VIDRO, PLÁSTICO, BORRACHA, OUTROS	No âmbito do programa de monitorização, a água balnear é inspecionada visualmente. Não se prevê que a qualidade da água balnear seja afetada.
--	---

#### MONITORIZAÇÃO 2020/ QUALIDADE DA ÁGUA BALNEAR NOS ÚLTIMOS ANOS

DURAÇÃO DA ÉPOCA BALNEAR 6 junho - 30 setembro

PARÂMETROS MONITORIZADOS: Escherichia Coli (EC); Enterococos Intestinais (EI)

	2016	2017	2018	2019	2020
QUALIDADE DA ÁGUA BALNEAR nos últimos anos					
	<p>Água excelente para banhos</p> <p>★★★ Excelente ★★★ Boa ★★★ Aceitável — Má</p>	<p>Água excelente para banhos</p> <p>★★★ Excelente ★★★ Boa ★★★ Aceitável — Má</p>	<p>Água excelente para banhos</p> <p>★★★ Excelente ★★★ Boa ★★★ Aceitável — Má</p>	<p>Água excelente para banhos</p> <p>★★★ Excelente ★★★ Boa ★★★ Aceitável — Má</p>	<p>Água excelente para banhos</p> <p>★★★ Excelente ★★★ Boa ★★★ Aceitável — Má</p>

NOTA:

Classificações de acordo com o Decreto-Lei nº 135/2009, alterado pelo Decreto-Lei nº 113/2012, de 23 de maio e com a Diretiva 2006/7/CE do Parlamento Europeu e do Conselho, de 15 de fevereiro de 2006.

#### IDENTIFICAÇÃO DAS AUTORIDADES







ENTIDADE RESPONSÁVEL PELA GESTÃO DA QUALIDADE DA ÁGUA BALNEAR	APA, I.P. / ARH Algarve	Telef: 218 430 000 / 289 889 000 <a href="mailto:geral@apambiente.pt">geral@apambiente.pt</a> ; <a href="mailto:arhalg.aguasbalnear@apambiente.pt">arhalg.aguasbalnear@apambiente.pt</a>
AUTORIDADE MARÍTIMA	Capitania do Porto de V. R. S. António	Telef: 281 512 035 e-mail: <a href="mailto:capitania.vireal@marinha.pt">capitania.vireal@marinha.pt</a>
	Polícia Marítima de V. R. S. António	Telef: 918 713 553
AUTORIDADE DE SAÚDE	Delegado de Saúde Regional	Telef: 289 889 516 e-mail: <a href="mailto:dsp@arsalgarve.min-saude.pt">dsp@arsalgarve.min-saude.pt</a>
AUTARQUIA	Câmara Municipal de V.R.S. António	Telef: 281 510 000 / 910 890 039 e-mail: <a href="mailto:dasu@cm-vrsa.pt">dasu@cm-vrsa.pt</a>

AUTORIDADE RESPONSÁVEL PELA ELABORAÇÃO DO PERFIL	DATA DO ATUAL PERFIL	DATA PREVISÍVEL PARA REVISÃO/ ATUALIZAÇÃO DO PERFIL
APA, I.P. / ARH Algarve	março de 2011	março de 2022

#### FONTES DE INFORMAÇÃO RELEVANTE

[www.apambiente.pt](http://www.apambiente.pt); <http://snirh.pt>; [www.eea.europa.eu](http://www.eea.europa.eu)



-  Ponto de monitorização da água balnear
-  Ponto de descarga de águas pluviais
-  Estação elevatória
-  Unidade balnear POOC
-  Linha de água
-  Área de influência na água balnear

