

PERFIL DE ÁGUA BALNEAR

IDENTIFICAÇÃO DA ÁGUA BALNEAR

NOME	Castelejo
CÓDIGO DE IDENTIFICAÇÃO	PTCJ2K

LOCALIZAÇÃO DA ÁGUA BALNEAR E DO PONTO DE MONITORIZAÇÃO

PAÍS	Portugal		
DISTRITO	Faro		
CONCELHO	Vila do Bispo		
FREGUESIA	Vila do Bispo e Raposeira		
REGIÃO HIDROGRÁFICA	Algarve		
BACIA HIDROGRÁFICA	Ribeiras do Algarve (PTRH8)		
MASSA DE ÁGUA ONDE A ÁGUA BALNEAR SE INSERE	NOME	CWB-II-5B	CÓDIGO
			PTCOST14
MASSA(S) DE ÁGUA ADJACENTE(S)	Ribeira do Barranco do Candeeiro		
	COORDENADAS		
PONTO DE MONITORIZAÇÃO (*)	LOCAL	Longitude: -8,94575°; Latitud: 37,10015°	
	Frente ao apoio de praia	Sistema de referência: ETRS 89	

(*) - De acordo com o nº 6 do artº 7 do Decreto-Lei nº 135/2009, de 3 de junho, republicado pelo Decreto-Lei nº 113/2012, de 23 de maio, as águas balneares Cordoama (PTCF3P) e Castelejo (PTCJ2K), em Vila do Bispo, foram agrupadas, sendo o ponto de amostragem da água balnear Castelejo considerado o representativo do agrupamento.

CARACTERÍSTICAS DA ÁGUA BALNEAR

CATEGORIA/ TIPO	Costeira/ Costa atlântica mesotidal moderadamente exposta
CARACTERÍSTICAS PRINCIPAIS (físicas, geográficas e hidrológicas)	Água balnear costeira situada em praia equipada com uso condicionado, associada a sistemas naturais sensíveis e não sujeita à influência direta de núcleos urbanos.
	A praia está inserida em área com estatuto de proteção no domínio da conservação da natureza, designadamente, na Rede Nacional de Áreas Protegidas: Parque Natural do Sudoeste Alentejano e Costa Vicentina e na Rede Natura 2000: Costa Sudoeste (ZPE) e Costa Sudoeste (SIC).
	Praia de areia dourada, com areal encaixado entre abruptas arribas rochosas, altas e escuras, com a Torre de Aspa (antiga atalaia) na arriba a sul a atingir mais de 140m de altura.
	A Pedra da Laje, a norte, é um complexo rochoso que, mar adentro constitui um famoso pesqueiro e que, mais perto da praia, proporciona a observação da vida marinha na faixa entre-marés e banhos calmos para as crianças.
	O caminho para a praia é sinuoso através de um vale muito encaixado onde serpenteia uma ribeira de regime temporário, que forma um pequeno relvado húmido já no areal.
	Tem acesso viário alcatroado a partir de Vila do Bispo (Mercado Municipal), seguindo cerca 4 km, pelos caminhos alcatroados na direção das praias.
	Arribas em risco (delimitação das faixas de risco): Clique aqui
	Regime de marés: mesotidal (3,4m-3,5m)
	Ondulação (altura média): 1m
	Extensão da frente de praia, aproximadamente: 330m
	Precipitação média anual durante a época balnear: 6mm
	Temperatura do ar (média das máximas) durante a época balnear: 22,3°C
	Direção predominante do vento durante a época balnear: N/ NW
Nº horas diárias de sol durante a época balnear: 10h	
ZONA ENVOLVENTE DA PRAIA	Arribas rochosas, de xisto, altas e abruptas. A norte, as arribas estão cobertas por rochas mais claras - arenitos (antigas dunas fossilizadas) e por pequenas cristas dunares. Encostas verdejantes, salpicadas de pinheiro-manso.
FREQUÊNCIA MÉDIA DIÁRIA (capacidade de utilização - nº de banhistas):	500

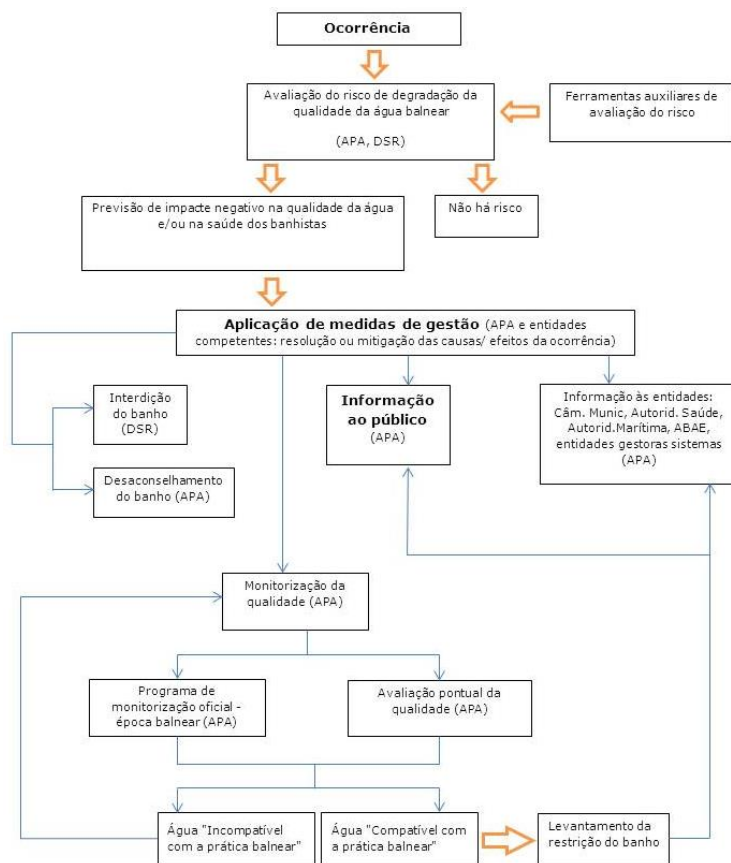
EQUIPAMENTOS E SERVIÇOS

INFRAESTRUTURAS DE APOIO	Equipamentos e Serviços	Vigilância		Posto socorros		Sanitários		Duche	
		Sim	Não	Sim	Não	Sim	Não	Sim	Não
		X		X		X		X	
		Acesso para deficientes		Recolha de lixo		Limpeza de praia		Painel informativo	
		Sim	Não	Sim	Não	Sim	Não	Sim	Não
			X	X		X		X	
		Nº de apoios balneares		Nº de apoios de praia		Nº apoios recreativos		Estacionamento	
		1		1		1		Sim	Não
						X			

IDENTIFICAÇÃO E AVALIAÇÃO DAS CAUSAS QUE PODERÃO AFETAR A QUALIDADE DA ÁGUA BALNEAR

A água balnear não está sujeita a qualquer influência negativa que afete a sua qualidade microbiológica. Não é expectável que a descarga de águas pluviais possa prejudicar a qualidade da água balnear. Mesmo em situações de precipitação intensa, não se tem registado diminuição da qualidade da água balnear. Em caso de alguma ocorrência, serão adotadas medidas de gestão e emitido aviso ao público.

DIAGRAMA DE GESTÃO DAS ÁGUAS BALNEARES



APA - Agência Portuguesa do Ambiente
DSR - Delegado de Saúde Regional

AVALIAÇÃO DO POTENCIAL DE PROLIFERAÇÃO

CIANOBACTÉRIAS	Improvável
FITOPLÂNCTON	Improvável
MACROALGAS	Pouco frequente

AVALIAÇÃO DE PRESENÇA DE RESÍDUOS

ALCATRÃO, VIDRO, PLÁSTICO, BORRACHA, OUTROS	No âmbito do programa de monitorização, a água balnear é inspecionada visualmente. Não se prevê que a qualidade da água balnear seja afetada.
--	---

MONITORIZAÇÃO 2020/ QUALIDADE DA ÁGUA BALNEAR NOS ÚLTIMOS ANOS

DURAÇÃO DA ÉPOCA BALNEAR 6 junho - 30 setembro

PARÂMETROS MONITORIZADOS: Escherichia Coli (EC); Enterococos Intestinais (EI)

	2016	2017	2018	2019	2020
QUALIDADE DA ÁGUA BALNEAR nos últimos anos					
	<p>Água excelente para banhos</p> <p>★★★ Excelente ★★★ Boa ★★★ Aceitável — Má</p>	<p>Água excelente para banhos</p> <p>★★★ Excelente ★★★ Boa ★★★ Aceitável — Má</p>	<p>Água excelente para banhos</p> <p>★★★ Excelente ★★★ Boa ★★★ Aceitável — Má</p>	<p>Água excelente para banhos</p> <p>★★★ Excelente ★★★ Boa ★★★ Aceitável — Má</p>	<p>Água excelente para banhos</p> <p>★★★ Excelente ★★★ Boa ★★★ Aceitável — Má</p>

NOTA:

Classificações de acordo com o Decreto-Lei nº 135/2009, alterado pelo Decreto-Lei nº 113/2012, de 23 de maio e com a Diretiva 2006/7/CE do Parlamento Europeu e do Conselho, de 15 de fevereiro de 2006.

IDENTIFICAÇÃO DAS AUTORIDADES

ENTIDADE RESPONSÁVEL PELA GESTÃO DA QUALIDADE DA ÁGUA BALNEAR	APA, I.P. / ARH Algarve	Telef: 218 430 000 / 289 889 000 geral@apambiente.pt ; arhalg.aguasbalnear@apambiente.pt
AUTORIDADE MARÍTIMA	Capitania do Porto de Lagos	Telef: 282 788 464 e-mail: capitania.lagos@marinha.pt
	Polícia Marítima de Lagos	Telef: 282767983/ 916613499/ 916613545 e-mail: policiamaritima.lagos@marinha.pt
AUTORIDADE DE SAÚDE	Delegado de Saúde Regional	Telef: 289 889 516 e-mail: dsp@arsalgarve.min-saude.pt
AUTARQUIA	Câmara Municipal de Vila do Bispo	Telef: 919 642 984 e-mail: administrativos@cm-viladobispo.pt

AUTORIDADE RESPONSÁVEL PELA
ELABORAÇÃO DO PERFIL

DATA DO ATUAL PERFIL

DATA PREVISÍVEL PARA REVISÃO/
ATUALIZAÇÃO DO PERFIL

APA, I.P. / ARH Algarve







março de 2011

março de 2022

FONTES DE INFORMAÇÃO RELEVANTE

www.apambiente.pt; <http://snirh.pt>; www.eea.europa.eu



-  Ponto de monitorização das águas balneares
-  Ponto de descarga de águas pluviais
-  Lixeira encerrada
-  Linha de água
-  Unidade balnear POOC
-  Área de influência nas águas balneares

