

## PERFIL DE ÁGUA BALNEAR

### IDENTIFICAÇÃO DA ÁGUA BALNEAR

NOME	<b>Beliche</b>
CÓDIGO DE IDENTIFICAÇÃO	PTCT2X

### LOCALIZAÇÃO DA ÁGUA BALNEAR E DO PONTO DE MONITORIZAÇÃO

PAÍS	Portugal		
DISTRITO	Faro		
CONCELHO	Vila do Bispo		
FREGUESIA	Sagres		
REGIÃO HIDROGRÁFICA	Algarve		
BACIA HIDROGRÁFICA	Ribeiras do Algarve (PTRH8)		
MASSA DE ÁGUA ONDE A ÁGUA BALNEAR SE INSERE	NOME	CÓDIGO	
	CWB-II-5B	PTCOST14	
MASSA(S) DE ÁGUA ADJACENTE(S)	Pequenas linhas de água temporárias		
PONTO DE MONITORIZAÇÃO	LOCAL	COORDENADAS	
	Frente ao acesso à praia	Longitude: -8,96411°; Latitud: 37,02529°	
		Sistema de referência: ETRS 89	

### CARACTERÍSTICAS DA ÁGUA BALNEAR

CATEGORIA/ TIPO	Costeira/ Costa atlântica mesotidal moderadamente exposta
CARACTERÍSTICAS PRINCIPAIS (físicas, geográficas e hidrológicas)	Água balnear costeira situada em praia equipada com uso condicionado, associada a sistemas naturais sensíveis e não sujeita à influência direta de núcleos urbanos.
	A praia está inserida em área com estatuto de proteção no domínio da conservação da natureza, designadamente, na Rede Nacional de Áreas Protegidas: Parque Natural do Sudoeste Alentejano e Costa Vicentina e na Rede Natura 2000: Costa Sudoeste (ZPE) e Costa Sudoeste (SIC).
	Praia de areia dourada, situada em ampla enseada definida pela Ponta de Sagres e Cabo de S. Vicente. A praia parece ter sido escavada nas arribas altas, com abruptos alcantilados calcários muito estratificados e recortados e grutas.
	No areal subsiste uma grande diversidade de rochas muito recortadas e esculpidas, com formas curiosas.
	Para alcançar o areal, é preciso descer uma imensa escadaria de pedra.
	ATENÇÃO: O acesso à praia encontra-se na faixa de risco. Podem ocorrer derrocadas de arribas.
	Tem acesso viário alcatroado a partir de Sagres, seguindo cerca de 3 km na direção do Cabo de S. Vicente, pela EN 268.
	Arribas em risco (delimitação das faixas de risco): <a href="#">Clique aqui</a>
	Regime de marés: mesotidal (3,4m-3,5m)
	Ondulação (altura média): 1m
	Extensão da frente de praia, aproximadamente: 40m
	Precipitação média anual durante a época balnear: 6mm
	Temperatura do ar (média das máximas) durante a época balnear: 22,3°C
Direção predominante do vento durante a época balnear: N/ NW	
Nº horas diárias de sol durante a época balnear: 10h	
ZONA ENVOLVENTE DA PRAIA	Numerosas plantas endémicas que colonizam os lapiás calcários e os solos avermelhados de <i>terra rossa</i> .
FREQUÊNCIA MÉDIA DIÁRIA (capacidade de utilização - nº de banhistas):	300

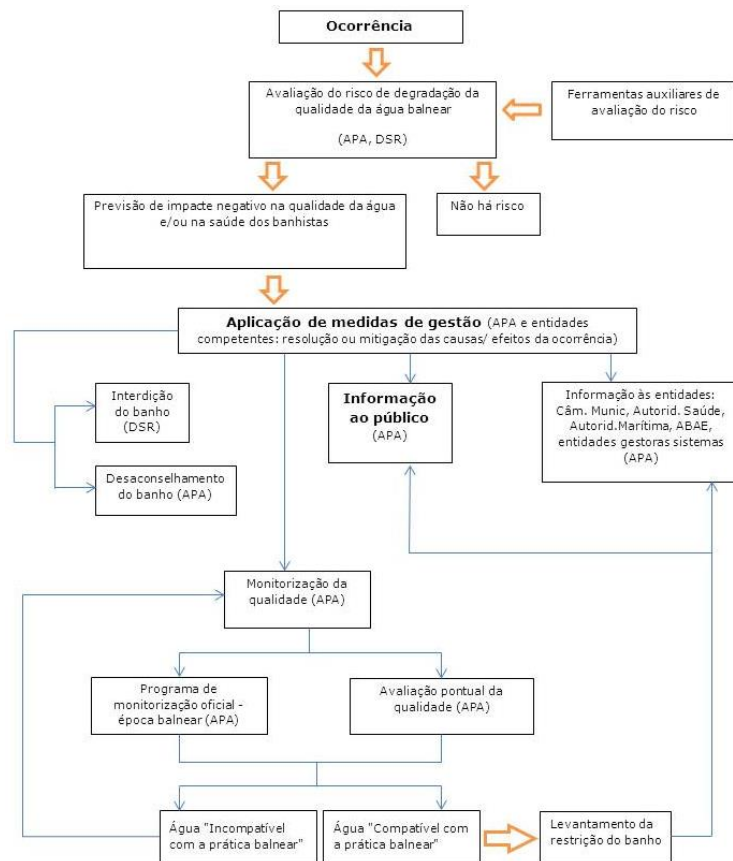
EQUIPAMENTOS E SERVIÇOS

INFRAESTRUTURAS DE APOIO	Equipamentos e Serviços	Vigilância		Posto socorros		Sanitários		Duche	
		Sim	Não	Sim	Não	Sim	Não	Sim	Não
		X		X			X	X	
		Acesso para deficientes		Recolha de lixo		Limpeza de praia		Painel informativo	
		Sim	Não	Sim	Não	Sim	Não	Sim	Não
			X	X		X		X	
		Nº de apoios balneares		Nº de apoios de praia		Nº apoios recreativos		Estacionamento	
		1		1		1		Sim	Não
								X	

IDENTIFICAÇÃO E AVALIAÇÃO DAS CAUSAS QUE PODERÃO AFETAR A QUALIDADE DA ÁGUA BALNEAR

A água balnear não está sujeita a influências negativas que afetem a sua qualidade microbiológica.  
A Estação Elevatória de Águas Residuais existente na área de influência da água balnear é acompanhada, quanto ao seu funcionamento, durante a época balnear.  
Em caso de ocorrência, serão adotadas medidas de gestão e emitido aviso ao público.

DIAGRAMA DE GESTÃO DAS ÁGUAS BALNEARES



APA - Agência Portuguesa do Ambiente  
DSR - Delegado de Saúde Regional

#### AVALIAÇÃO DO POTENCIAL DE PROLIFERAÇÃO

CIANOBACTÉRIAS	Improvável
FITOPLÂNCTON	Improvável
MACROALGAS	Pouco frequente

#### AVALIAÇÃO DE PRESENÇA DE RESÍDUOS

ALCATRÃO, VIDRO, PLÁSTICO, BORRACHA, OUTROS	No âmbito do programa de monitorização, a água balnear é inspecionada visualmente. Não se prevê que a qualidade da água balnear seja afetada.
------------------------------------------------	-----------------------------------------------------------------------------------------------------------------------------------------------

#### MONITORIZAÇÃO 2020/ QUALIDADE DA ÁGUA BALNEAR NOS ÚLTIMOS ANOS

DURAÇÃO DA ÉPOCA BALNEAR 6 junho - 30 setembro

PARÂMETROS MONITORIZADOS: Escherichia Coli (EC); Enterococos Intestinais (EI)

	2016	2017	2018	2019	2020
QUALIDADE DA ÁGUA BALNEAR nos últimos anos					
	<p>Água excelente para banhos</p> <p>★★★ Excelente ★★★ Boa ★★★ Aceitável — Má</p>	<p>Água excelente para banhos</p> <p>★★★ Excelente ★★★ Boa ★★★ Aceitável — Má</p>	<p>Água excelente para banhos</p> <p>★★★ Excelente ★★★ Boa ★★★ Aceitável — Má</p>	<p>Água excelente para banhos</p> <p>★★★ Excelente ★★★ Boa ★★★ Aceitável — Má</p>	<p>Água excelente para banhos</p> <p>★★★ Excelente ★★★ Boa ★★★ Aceitável — Má</p>

NOTA:

Classificações de acordo com o Decreto-Lei nº 135/2009, alterado pelo Decreto-Lei nº 113/2012, de 23 de maio e com a Diretiva 2006/7/CE do Parlamento Europeu e do Conselho, de 15 de fevereiro de 2006.

#### IDENTIFICAÇÃO DAS AUTORIDADES

ENTIDADE RESPONSÁVEL PELA GESTÃO DA QUALIDADE DA ÁGUA BALNEAR	APA, I.P. / ARH Algarve	Telef: 218 430 000 / 289 889 000 <a href="mailto:geral@apambiente.pt">geral@apambiente.pt</a> ; <a href="mailto:arhalg.aguasbalnear@apambiente.pt">arhalg.aguasbalnear@apambiente.pt</a>
AUTORIDADE MARÍTIMA	Capitania do Porto de Lagos	Telef: 282 788 464 e-mail: <a href="mailto:capitania.lagos@marinha.pt">capitania.lagos@marinha.pt</a>
	Polícia Marítima de Lagos	Telef: 282767983/ 916613499/ 916613545 e-mail: <a href="mailto:policiamaritima.lagos@marinha.pt">policiamaritima.lagos@marinha.pt</a>
AUTORIDADE DE SAÚDE	Delegado de Saúde Regional	Telef: 289 889 516 e-mail: <a href="mailto:dsp@arsalgarve.min-saude.pt">dsp@arsalgarve.min-saude.pt</a>
AUTARQUIA	Câmara Municipal de Vila do Bispo	Telef: 919 642 984 e-mail: <a href="mailto:administrativos@cm-viladobispo.pt">administrativos@cm-viladobispo.pt</a>

AUTORIDADE RESPONSÁVEL PELA  
ELABORAÇÃO DO PERFIL

DATA DO ATUAL PERFIL

DATA PREVISÍVEL PARA REVISÃO/  
ATUALIZAÇÃO DO PERFIL

APA, I.P. / ARH Algarve

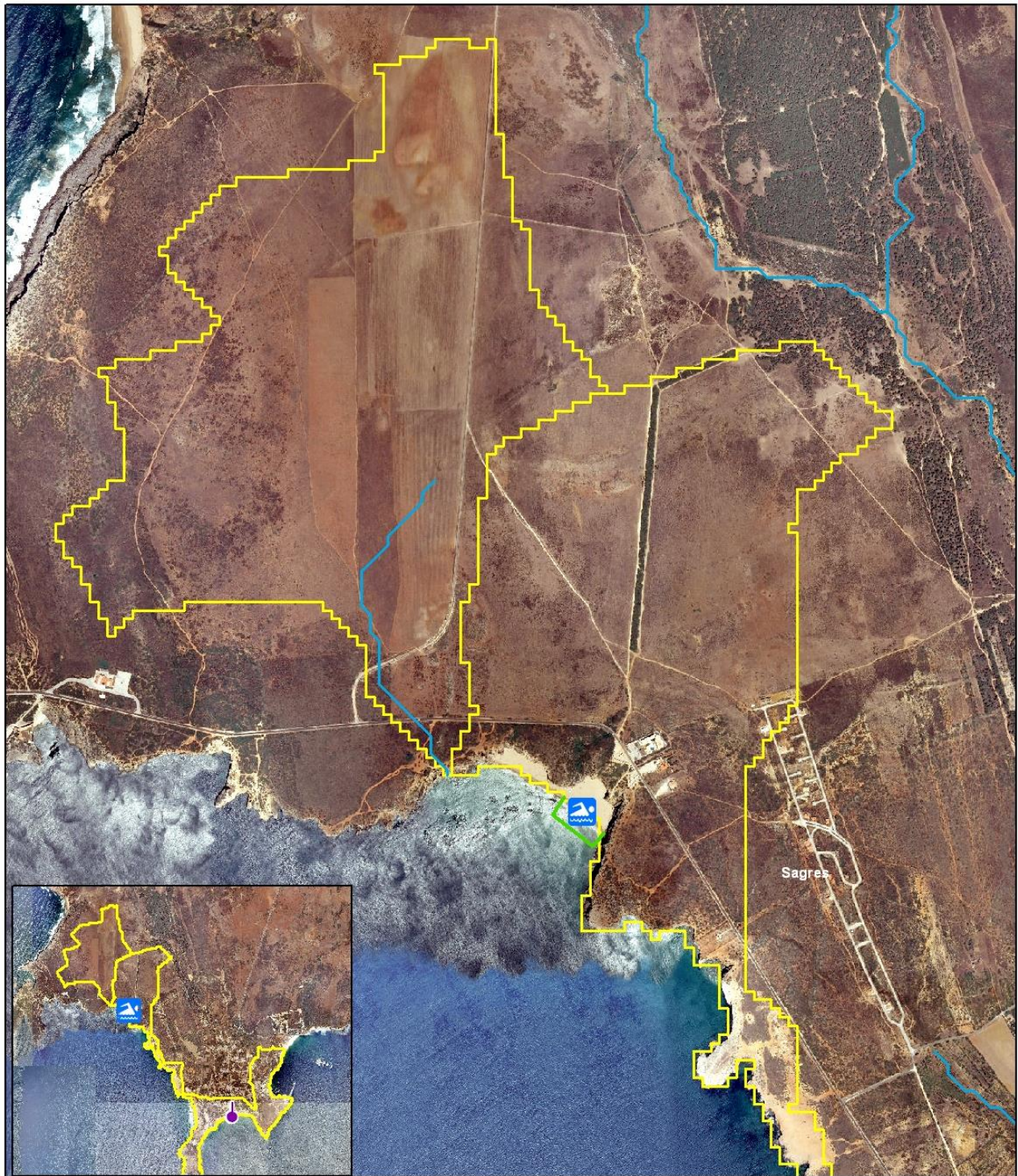
março de 2011






março de 2022

#### FONTES DE INFORMAÇÃO RELEVANTE

[www.apambiente.pt](http://www.apambiente.pt); <http://snirh.pt>; [www.eea.europa.eu](http://www.eea.europa.eu)





-  Ponto de monitorização da água balnear
-  Estação elevatória
-  Unidade balnear POOC
-  Linha de água
-  Área de influência na água balnear

