

PERFIL DE ÁGUA BALNEAR

IDENTIFICAÇÃO DA ÁGUA BALNEAR

NOME	Almádena-Cabanas Velhas
CÓDIGO DE IDENTIFICAÇÃO	PTCQ2E

LOCALIZAÇÃO DA ÁGUA BALNEAR E DO PONTO DE MONITORIZAÇÃO

PAÍS	Portugal		
DISTRITO	Faro		
CONCELHO	Vila do Bispo		
FREGUESIA	Budens		
REGIÃO HIDROGRÁFICA	Algarve		
BACIA HIDROGRÁFICA	Ribeiras do Algarve (PTRH8)		
MASSA DE ÁGUA ONDE A ÁGUA BALNEAR SE INSERE	NOME	CÓDIGO	
	CWB-II-5B	PTCOST14	
MASSA(S) DE ÁGUA ADJACENTE(S)	Pequenas linhas de água temporárias		
	COORDENADAS		
PONTO DE MONITORIZAÇÃO	LOCAL	Longitude: -8,79521°; Latitud: 37,06548°	
	Na direção do acesso à praia	Sistema de referência: ETRS 89	

CARACTERÍSTICAS DA ÁGUA BALNEAR

CATEGORIA/ TIPO	Costeira/ Costa atlântica mesotidal moderadamente exposta
CARACTERÍSTICAS PRINCIPAIS (físicas, geográficas e hidrológicas)	Água balnear costeira situada em praia equipada com uso condicionado, associada a sistemas naturais sensíveis e não sujeita à influência direta de núcleos urbanos.
	A praia está inserida em área com estatuto de proteção no domínio da conservação da natureza, designadamente, na Rede Nacional de Áreas Protegidas: Parque Natural do Sudoeste Alentejano e Costa Vicentina e na Rede Natura 2000: Costa Sudoeste (ZPE) e Costa Sudoeste (SIC).
	Praia de areia dourada, pequena, algo estreita na maré-cheia, com modestas arribas calcárias muito erodidas e recortadas onde se podem observar inúmeras reentrâncias e cavidades resultantes do escorregamento dos estratos que compõem a rocha. Observam-se formações rochosas peculiares em ambos os extremos da praia.
	Tem acesso viário alcatroado a partir da povoação do Burgau, seguindo cerca de 3 km para Oeste.
	Arribas em risco (delimitação das faixas de risco): Clique aqui
	Regime de marés: mesotidal (3,4m-3,5m)
	Ondulação (altura média): 1m
	Extensão da frente de praia, aproximadamente: 500m
	Precipitação média anual durante a época balnear: 6mm
	Temperatura do ar (média das máximas) durante a época balnear: 22,3°C
	Direção predominante do vento durante a época balnear: N/ NW
	Nº horas diárias de sol durante a época balnear: 10h
ZONA ENVOLVENTE DA PRAIA	As encostas sobranceiras à praia estão cobertas por matos baixos típicos do litoral rochoso, surgindo uma área de pinhal jovem na encosta a poente.
FREQUÊNCIA MÉDIA DIÁRIA (capacidade de utilização - nº de banhistas):	150

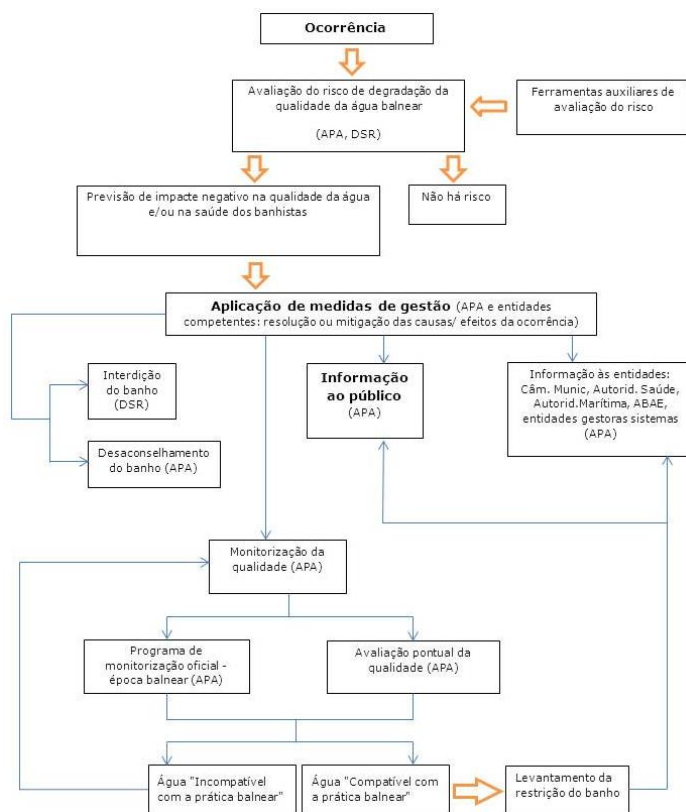
EQUIPAMENTOS E SERVIÇOS

INFRAESTRUTURAS DE APOIO	Equipamentos e Serviços	Vigilância		Posto socorros		Sanitários		Duche	
		Sim	Não	Sim	Não	Sim	Não	Sim	Não
		X		X		X		X	
		Acesso para deficientes		Recolha de lixo		Limpeza de praia		Painel informativo	
		Sim	Não	Sim	Não	Sim	Não	Sim	Não
		X		X		X		X	
		Nº de apoios balneares		Nº de apoios de praia		Nº apoios recreativos		Estacionamento	
1		1		1		Sim	Não		
						X			

IDENTIFICAÇÃO E AVALIAÇÃO DAS CAUSAS QUE PODERÃO AFETAR A QUALIDADE DA ÁGUA BALNEAR

A água balnear não está sujeita a qualquer influência negativa que afete a sua qualidade microbiológica. As Estações Elevatórias de Águas Residuais situadas na área de influência são acompanhadas, quanto ao seu funcionamento, durante a época balnear. Não é exetável que as descargas de águas pluviais possam prejudicar a qualidade da água balnear. Mesmo em situações de precipitação intensa, não se tem registado diminuição da qualidade da água balnear. Em caso de alguma ocorrência, serão adotadas medidas de gestão e emitido aviso ao público.

DIAGRAMA DE GESTÃO DAS ÁGUAS BALNEARES



APA - Agência Portuguesa do Ambiente
DSR - Delegado de Saúde Regional

AVALIAÇÃO DO POTENCIAL DE PROLIFERAÇÃO

CIANOBACTÉRIAS	Improvável
FITOPLÂNCTON	Improvável
MACROALGAS	Pouco frequente

AVALIAÇÃO DE PRESENÇA DE RESÍDUOS

ALCATRÃO, VIDRO, PLÁSTICO, BORRACHA, OUTROS	No âmbito do programa de monitorização, a água balnear é inspecionada visualmente. Não se prevê que a qualidade da água balnear seja afetada.
--	---

MONITORIZAÇÃO 2020/ QUALIDADE DA ÁGUA BALNEAR NOS ÚLTIMOS ANOS

DURAÇÃO DA ÉPOCA BALNEAR 6 junho - 30 setembro

PARÂMETROS MONITORIZADOS: Escherichia Coli (EC); Enterococos Intestinais (EI)

	2016	2017	2018	2019	2020
QUALIDADE DA ÁGUA BALNEAR nos últimos anos					
	<p>Água excelente para banhos</p> <p>★★★ Excelente ★★★ Boa ★★★ Aceitável — Má</p>	<p>Água excelente para banhos</p> <p>★★★ Excelente ★★★ Boa ★★★ Aceitável — Má</p>	<p>Água excelente para banhos</p> <p>★★★ Excelente ★★★ Boa ★★★ Aceitável — Má</p>	<p>Água excelente para banhos</p> <p>★★★ Excelente ★★★ Boa ★★★ Aceitável — Má</p>	<p>Água excelente para banhos</p> <p>★★★ Excelente ★★★ Boa ★★★ Aceitável — Má</p>

NOTA:

Classificações de acordo com o Decreto-Lei nº 135/2009, alterado pelo Decreto-Lei nº 113/2012, de 23 de maio e com a Diretiva 2006/7/CE do Parlamento Europeu e do Conselho, de 15 de fevereiro de 2006.

IDENTIFICAÇÃO DAS AUTORIDADES

ENTIDADE RESPONSÁVEL PELA GESTÃO DA QUALIDADE DA ÁGUA BALNEAR	APA, I.P. / ARH Algarve	Telef: 218 430 000 / 289 889 000 geral@apambiente.pt ; arhalg.aguasbalnear@apambiente.pt
AUTORIDADE MARÍTIMA	Capitania do Porto de Lagos	Telef: 282 788 464 e-mail: capitania.lagos@marinha.pt
	Polícia Marítima de Lagos	Telef: 282767983/ 916613499/ 916613545 e-mail: policiamaritima.lagos@marinha.pt
AUTORIDADE DE SAÚDE	Delegado de Saúde Regional	Telef: 289 889 516 e-mail: dsp@arsalgarve.min-saude.pt
AUTARQUIA	Câmara Municipal de Vila do Bispo	Telef: 919 642 984 e-mail: administrativos@cm-viladobispo.pt

AUTORIDADE RESPONSÁVEL PELA
ELABORAÇÃO DO PERFIL

DATA DO ATUAL PERFIL

DATA PREVISÍVEL PARA REVISÃO/
ATUALIZAÇÃO DO PERFIL

APA, I.P. / ARH Algarve







março de 2011

março de 2022

FONTES DE INFORMAÇÃO RELEVANTE

www.apambiente.pt; <http://snirh.pt>; www.eea.europa.eu



-  Ponto de monitorização da água balnear
-  Estação elevatória
-  Ponto de descarga de águas pluviais
-  Unidade balnear POOC
-  Linha de água
-  Área de influência na água balnear



GOVERNO DE PORTUGAL

MINISTÉRIO DO AMBIENTE,
ORDENAMENTO DO TERRITÓRIO
E ENERGIA



AGÊNCIA PORTUGUESA DO AMBIENTE

Administração da Região Hidrográfica do Algarve

Água Balnear

Almádena -
Cabanas Velhas

Base cartográfica: IGP (2007)

Escala: 1:15 000

200 metros



Equipamentos e actividades económicas
com potencial influência na água balnear

março 2014
Versão 4