

## PERFIL DE ÁGUA BALNEAR

IDENTIFICAÇÃO DA ÁGUA BALNEAR	
NOME	<b>Terra Estreita</b>
CÓDIGO DE IDENTIFICAÇÃO	PTCQ9T

LOCALIZAÇÃO DA ÁGUA BALNEAR E DO PONTO DE MONITORIZAÇÃO			
PAÍS	Portugal		
DISTRITO	Faro		
CONCELHO	Tavira		
FREGUESIA	Santa Luzia		
REGIÃO HIDROGRÁFICA	Algarve		
BACIA HIDROGRÁFICA	Ribeiras do Algarve (PTRH8)		
MASSA DE ÁGUA ONDE A ÁGUA BALNEAR SE INSERE	NOME	CÓDIGO	
	CWB-I-6	PTCOST16	
MASSA(S) DE ÁGUA ADJACENTE(S)	-		
PONTO DE MONITORIZAÇÃO	LOCAL	COORDENADAS	
	Frente ao mastro da bandeira	Longitude: -7,64062°; Latitud: 37,09767° Sistema de referência: ETRS 89	

CARACTERÍSTICAS DA ÁGUA BALNEAR	
CATEGORIA/ TIPO	<p>Costeira/ Costa atlântica mesotidal abrigada</p> <p>Água balnear costeira situada em praia equipada com uso condicionado, associada a sistemas naturais sensíveis e não sujeita à influência direta de núcleos urbanos.</p> <p>A praia está inserida em área com estatuto de proteção no domínio da conservação da natureza, designadamente, na Rede Nacional de Áreas Protegidas: Parque Natural da Ria Formosa, na Rede Natura 2000: Ria Formosa (ZPE) e Ria Formosa/ Castro Marim (SIC) e em área RAMSAR: Ria Formosa.</p> <p>Praia de areia dourada. O areal é vasto e mais deserto que nas praias vizinhas do Barril ou da Ilha de Tavira. Situa-se na Ilha de Tavira, em zona onde a língua de areia não tem mais de 50m de largura.</p> <p>Durante o Verão é frequente surgirem autênticas profusões de algas verdes junto à Ilha.</p>
CARACTERÍSTICAS PRINCIPAIS (físicas, geográficas e hidrológicas)	<p>Tem acesso de barco a partir de Santa Luzia, pitoresca vila piscatória, sinalizada na EN 125 e situada a cerca de 3 Km do parque de estacionamento do Barril. A viagem pela ria vai mostrando os alcatruzes para a captura do polvo e as inúmeras embarcações locais de pesca artesanal, bem como a flora e a fauna típicas do sapal.</p> <p>Arribas em risco: Não</p> <p>Regime de marés: mesotidal (3,4m)</p> <p>Ondulação (altura média): 0,5m</p> <p>Extensão da frente de praia, aproximadamente: 210m</p> <p>Precipitação média anual durante a época balnear: 6,2mm</p> <p>Temperatura do ar (média das máximas) durante a época balnear: 27,3°C</p> <p>Direção predominante do vento durante a época balnear: E/ SE</p> <p>Nº horas diárias de sol durante a época balnear: 10h</p>
ZONA ENVOLVENTE DA PRAIA	Dunas. Nesta praia podem admirar-se as flores vistosas do narciso-das-areias.
FREQUÊNCIA MÉDIA DIÁRIA (capacidade de utilização - nº de banhistas):	800

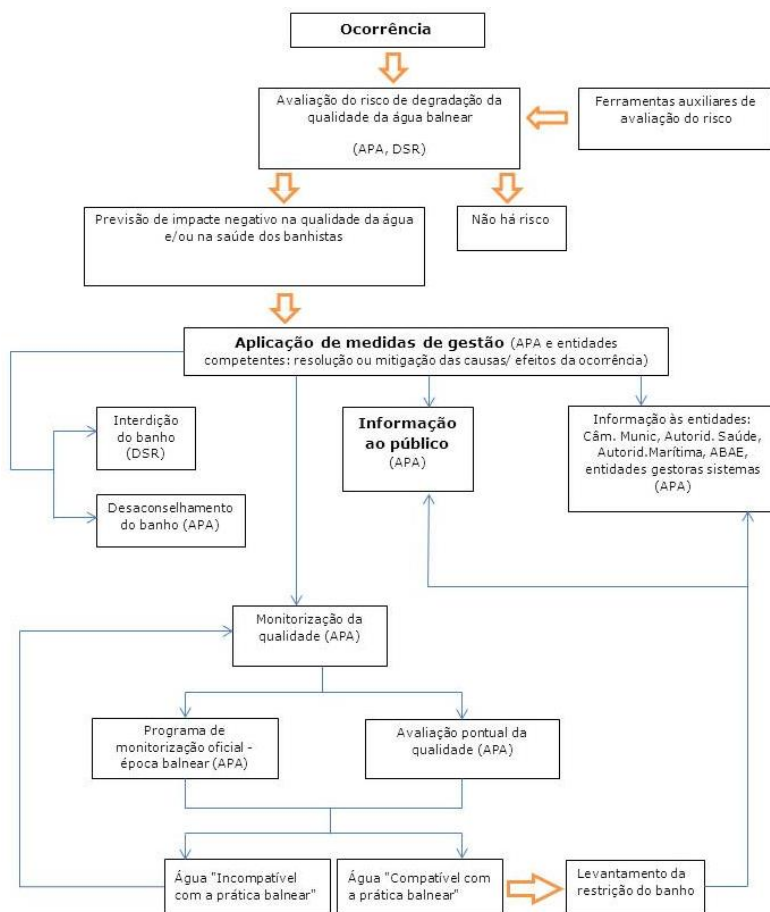
EQUIPAMENTOS E SERVIÇOS

INFRAESTRUTURAS DE APOIO	Equipamentos e Serviços	Vigilância		Posto socorros		Sanitários		Duche	
		Sim	Não	Sim	Não	Sim	Não	Sim	Não
		X		X		X			X
		Acesso para deficientes		Recolha de lixo		Limpeza de praia		Painel informativo	
		Sim	Não	Sim	Não	Sim	Não	Sim	Não
			X	X		X		X	
		Nº de apoios balneares		Nº de apoios de praia		Nº apoios recreativos		Estacionamento	
		1		1		1		Sim	Não
							X		

IDENTIFICAÇÃO E AVALIAÇÃO DAS CAUSAS QUE PODERÃO AFETAR A QUALIDADE DA ÁGUA BALNEAR

A água balnear não está sujeita a qualquer influência negativa suscetível de afetar a sua qualidade microbiológica. Na eventualidade, remota, de se verificar qualquer ocorrência, serão adotadas medidas de gestão e emitido aviso ao público.

DIAGRAMA DE GESTÃO DAS ÁGUAS BALNEARES



APA - Agência Portuguesa do Ambiente  
DSR - Delegado de Saúde Regional

#### AVALIAÇÃO DO POTENCIAL DE PROLIFERAÇÃO

CYANOBACTÉRIAS	Improável
FITOPLÂNCTON	Improável
MACROALGAS	Frequente

#### AVALIAÇÃO DE PRESENÇA DE RESÍDUOS

ALCATRÃO, VIDRO, PLÁSTICO, BORRACHA, OUTROS	No âmbito do programa de monitorização, a água balnear é inspecionada visualmente. Não se prevê que a qualidade da água balnear seja afetada.
--	---

#### MONITORIZAÇÃO 2020/ QUALIDADE DA ÁGUA BALNEAR NOS ÚLTIMOS ANOS

DURAÇÃO DA ÉPOCA BALNEAR 6 junho - 30 setembro

PARÂMETROS MONITORIZADOS: Escherichia Coli (EC); Enterococos Intestinais (EI)

	2016	2017	2018	2019	2020
QUALIDADE DA ÁGUA BALNEAR nos últimos anos					
	<p>Água excelente para banhos</p> <p>★★★ Excelente ★★★ Boa ★★★ Aceitável — Má</p>	<p>Água excelente para banhos</p> <p>★★★ Excelente ★★★ Boa ★★★ Aceitável — Má</p>	<p>Água excelente para banhos</p> <p>★★★ Excelente ★★★ Boa ★★★ Aceitável — Má</p>	<p>Água excelente para banhos</p> <p>★★★ Excelente ★★★ Boa ★★★ Aceitável — Má</p>	<p>Água excelente para banhos</p> <p>★★★ Excelente ★★★ Boa ★★★ Aceitável — Má</p>

NOTA:

Classificações de acordo com o Decreto-Lei nº 135/2009, alterado pelo Decreto-Lei nº 113/2012, de 23 de maio e com a Diretiva 2006/7/CE do Parlamento Europeu e do Conselho, de 15 de fevereiro de 2006.

#### IDENTIFICAÇÃO DAS AUTORIDADES

ENTIDADE RESPONSÁVEL PELA GESTÃO DA QUALIDADE DA ÁGUA BALNEAR	APA, I.P. / ARH Algarve	Telef: 218 430 000 / 289 889 000 <a href="mailto:geral@apambiente.pt">geral@apambiente.pt</a> ; <a href="mailto:arhalg.aguasbalnear@apambiente.pt">arhalg.aguasbalnear@apambiente.pt</a>
AUTORIDADE MARÍTIMA	Capitania do Porto de Tavira	Telef: 281 322 438 e-mail: <a href="mailto:capitania.tavira@marinha.pt">capitania.tavira@marinha.pt</a>
	Polícia Marítima de Tavira	Telef: 281 321 777 / 916 613 515 e-mail: <a href="mailto:policiamaritima.tavira@marinha.pt">policiamaritima.tavira@marinha.pt</a>
AUTORIDADE DE SAÚDE	Delegado de Saúde Regional	Telef: 289 889 516 e-mail: <a href="mailto:dsp@arsalgarve.min-saude.pt">dsp@arsalgarve.min-saude.pt</a>
AUTARQUIA	Câmara Municipal de Tavira	Telef: 281 320 567 e-mail: <a href="mailto:mquadros@cm-tavira.pt">mquadros@cm-tavira.pt</a>

AUTORIDADE RESPONSÁVEL PELA  
ELABORAÇÃO DO PERFIL

DATA DO ATUAL PERFIL

DATA PREVISÍVEL PARA REVISÃO/  
ATUALIZAÇÃO DO PERFIL

APA, I.P. / ARH Algarve

março de 2011

março de 2022

#### FONTES DE INFORMAÇÃO RELEVANTE

[www.apambiente.pt](http://www.apambiente.pt); <http://snirh.pt>; [www.eea.europa.eu](http://www.eea.europa.eu)



Ponto de monitorização da água balnear

— Unidade balnear POOC

