

## PERFIL DE ÁGUA BALNEAR

IDENTIFICAÇÃO DA ÁGUA BALNEAR	
NOME	<b>Três Castelos</b>
CÓDIGO DE IDENTIFICAÇÃO	PTCX8E

LOCALIZAÇÃO DA ÁGUA BALNEAR E DO PONTO DE MONITORIZAÇÃO			
PAÍS	Portugal		
DISTRITO	Faro		
CONCELHO	Portimão		
FREGUESIA	Portimão		
REGIÃO HIDROGRÁFICA	Algarve		
BACIA HIDROGRÁFICA	Ribeiras do Algarve (PTRH8)		
MASSA DE ÁGUA ONDE A ÁGUA BALNEAR SE INSERE	NOME	CÓDIGO	
	CWB-II-6	PTCOST15	
MASSA(S) DE ÁGUA ADJACENTE(S)	-		
PONTO DE MONITORIZAÇÃO	LOCAL	COORDENADAS	
	Na direção das escadas de acesso à praia, por cima do “Buraco da Avó”	Longitude: -8,54830°; Latitud: 37,11760° Sistema de referência: ETRS 89	

CARACTERÍSTICAS DA ÁGUA BALNEAR	
CATEGORIA/ TIPO	<p>Costeira/ Costa atlântica mesotidal abrigada</p> <p>Água balnear costeira situada em praia equipada com uso condicionado, associada a sistemas naturais sensíveis e não sujeita à influência direta de núcleos urbanos.</p> <p>Praia de areia dourada. O areal confina com o pequeno promontório muito recortado onde se situa o miradouro Três Castelos, devendo o seu nome aos leixões que resistem ao recuo da linha de costa. Nas formações rochosas muito esculpidas desta praia, são visíveis arcos, grutas e leixões, bem como plataformas nas paredes rochosas, muito apetecíveis para aves como falcões, gaivotas, guinchos, pombos-da-rocha e andorinhões.</p>
CARACTERÍSTICAS PRINCIPAIS (físicas, geográficas e hidrológicas)	<p>Tem acesso pedonal através da cidade de Portimão. Acesso viário alcatroado a partir da Avenida V6 (Portimão), seguindo na direção da Praia da Rocha.</p> <p>Arribas em risco (delimitação das faixas de risco): <a href="#">1º Clique aqui</a>; <a href="#">2º Clique aqui</a></p> <p>Regime de marés: mesotidal (3,4m)</p> <p>Ondulação (altura média): 0,5m</p> <p>Extensão da frente de praia, aproximadamente: 245m</p> <p>Precipitação média anual durante a época balnear: 6,7mm</p> <p>Temperatura do ar (média das máximas) durante a época balnear: 27,9°C</p> <p>Direção predominante do vento durante a época balnear: NW</p> <p>Nº horas diárias de sol durante a época balnear: 10h</p>
ZONA ENVOLVENTE DA PRAIA	<p>Nas vertentes rochosas mais suaves crescem profusamente aroeiras e plantas resistentes à salsugem, sobretudo barrilha e salgadeira. Na base das arribas, parasitando as raízes destas plantas halófitas, cresce uma pequena e raríssima planta, com o sugestivo nome vernáculo de piça-de-mouro, que deriva da sua forma fálca e da restrita distribuição geográfica (confinada a alguns locais na bacia do Mediterrâneo).</p>
FREQUÊNCIA MÉDIA DIÁRIA (capacidade de utilização - nº de banhistas):	600

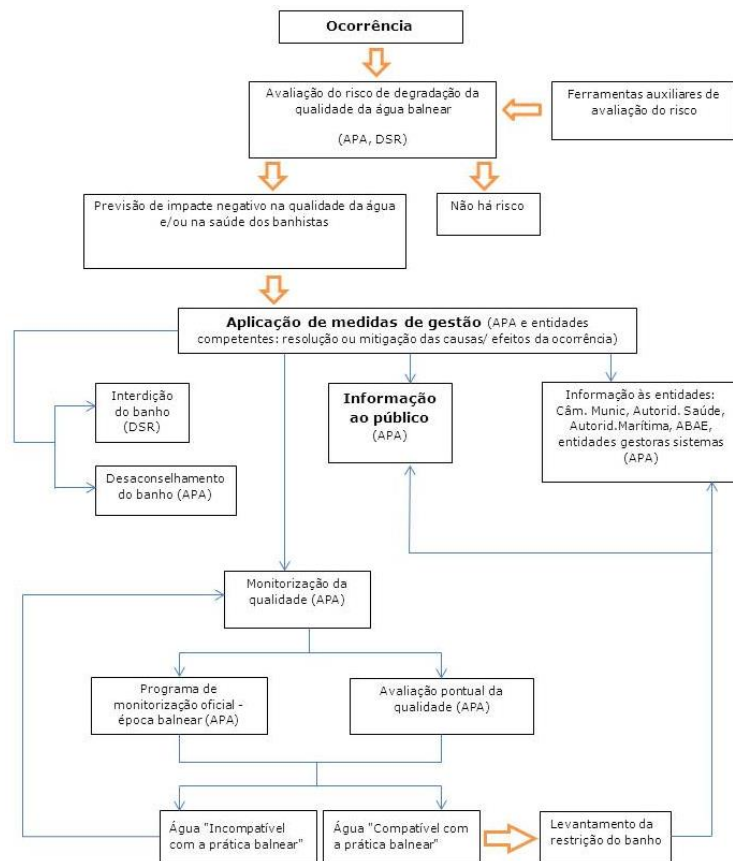
EQUIPAMENTOS E SERVIÇOS

INFRAESTRUTURAS DE APOIO	Equipamentos e Serviços	Vigilância		Posto socorros		Sanitários		Duche	
		Sim	Não	Sim	Não	Sim	Não	Sim	Não
		X		X		X		X	
		Acesso para deficientes		Recolha de lixo		Limpeza de praia		Painel informativo	
		Sim	Não	Sim	Não	Sim	Não	Sim	Não
			X	X		X		X	
		Nº de apoios balneares		Nº de apoios de praia		Nº apoios recreativos		Estacionamento	
		3		3		0		Sim	Não
						X			

IDENTIFICAÇÃO E AVALIAÇÃO DAS CAUSAS QUE PODERÃO AFETAR A QUALIDADE DA ÁGUA BALNEAR

A água balnear não está sujeita a influências negativas que afetem a sua qualidade microbiológica. A Estação Elevatória de Águas Residuais existente na área de influência da água balnear dispõe de sistema de telecomunicação e o seu funcionamento é acompanhado durante a época balnear. Em caso de ocorrência, serão adotadas medidas de gestão e emitido aviso ao público.

DIAGRAMA DE GESTÃO DAS ÁGUAS BALNEARES



APA - Agência Portuguesa do Ambiente  
DSR - Delegado de Saúde Regional

#### AVALIAÇÃO DO POTENCIAL DE PROLIFERAÇÃO

CIANOBACTÉRIAS	Improvável
FITOPLÂNCTON	Improvável
MACROALGAS	Pouco frequente

#### AVALIAÇÃO DE PRESENÇA DE RESÍDUOS

ALCATRÃO, VIDRO, PLÁSTICO, BORRACHA, OUTROS	No âmbito do programa de monitorização, a água balnear é inspecionada visualmente. Não se prevê que a qualidade da água balnear seja afetada.
--	---

#### MONITORIZAÇÃO 2020/ QUALIDADE DA ÁGUA BALNEAR NOS ÚLTIMOS ANOS

DURAÇÃO DA ÉPOCA BALNEAR 6 junho - 30 setembro

PARÂMETROS MONITORIZADOS: Escherichia Coli (EC); Enterococos Intestinais (EI)

	2016	2017	2018	2019	2020
QUALIDADE DA ÁGUA BALNEAR nos últimos anos					
	<p>Água excelente para banhos</p> <p>★★★ Excelente ★★★ Boa ★★★ Aceitável — Má</p>	<p>Água excelente para banhos</p> <p>★★★ Excelente ★★★ Boa ★★★ Aceitável — Má</p>	<p>Água excelente para banhos</p> <p>★★★ Excelente ★★★ Boa ★★★ Aceitável — Má</p>	<p>Água excelente para banhos</p> <p>★★★ Excelente ★★★ Boa ★★★ Aceitável — Má</p>	<p>Água excelente para banhos</p> <p>★★★ Excelente ★★★ Boa ★★★ Aceitável — Má</p>

NOTA:

Classificações de acordo com o Decreto-Lei nº 135/2009, alterado pelo Decreto-Lei nº 113/2012, de 23 de maio e com a Diretiva 2006/7/CE do Parlamento Europeu e do Conselho, de 15 de fevereiro de 2006.

#### IDENTIFICAÇÃO DAS AUTORIDADES








ENTIDADE RESPONSÁVEL PELA GESTÃO DA QUALIDADE DA ÁGUA BALNEAR	APA, I.P. / ARH Algarve	Telef: 218 430 000 / 289 889 000 <a href="mailto:geral@apambiente.pt">geral@apambiente.pt</a> ; <a href="mailto:arhalg.aguasbalnear@apambiente.pt">arhalg.aguasbalnear@apambiente.pt</a>
AUTORIDADE MARÍTIMA	Capitania do Porto de Portimão Polícia Marítima de Portimão	Telef: 282 424 777 e-mail: <a href="mailto:capitania.portimao@marinha.pt">capitania.portimao@marinha.pt</a> 282 417 714 / 916 613 547
AUTORIDADE DE SAÚDE	Delegado de Saúde Regional	Telef: 289 889 516 e-mail: <a href="mailto:dsp@arsalgarve.min-saude.pt">dsp@arsalgarve.min-saude.pt</a>
AUTARQUIA	Câmara Municipal de Portimão	Telef: 282 480 412 e-mail: <a href="mailto:daes@cm-portimao.pt">daes@cm-portimao.pt</a>

AUTORIDADE RESPONSÁVEL PELA ELABORAÇÃO DO PERFIL	DATA DO ATUAL PERFIL	DATA PREVISÍVEL PARA REVISÃO/ ATUALIZAÇÃO DO PERFIL
APA, I.P. / ARH Algarve	março de 2011	março de 2022

#### FONTES DE INFORMAÇÃO RELEVANTE

[www.apambiente.pt](http://www.apambiente.pt); <http://snirh.pt>; [www.eea.europa.eu](http://www.eea.europa.eu)



-  Ponto de monitorização da água balnear
-  Marina
-  Ponto de descarga de águas pluviais
-  Estação elevatória
-  Unidade balnear
-  Linha de água
-  Área de influência na água balnear

