

PERFIL DE ÁGUA BALNEAR

IDENTIFICAÇÃO DA ÁGUA BALNEAR

NOME	Armona-Ria
CÓDIGO DE IDENTIFICAÇÃO	PTCW3N

LOCALIZAÇÃO DA ÁGUA BALNEAR E DO PONTO DE MONITORIZAÇÃO

PAÍS	Portugal		
DISTRITO	Faro		
CONCELHO	Olhão		
FREGUESIA	Quelfes		
REGIÃO HIDROGRÁFICA	Algarve		
BACIA HIDROGRÁFICA	Ribeiras do Algarve (PTRH8)		
MASSA DE ÁGUA ONDE A ÁGUA BALNEAR SE INSERE	NOME	CÓDIGO	
	Ria Formosa WB2	PTRF2	
MASSA(S) DE ÁGUA ADJACENTE(S)	-		
PONTO DE MONITORIZAÇÃO	LOCAL	COORDENADAS	
	Junto ao pontão (cais de embarque), a 30m do areal	Longitude: -7,80635°; Latitud: 37,02336° Sistema de referência: ETRS 89	

CARACTERÍSTICAS DA ÁGUA BALNEAR

CATEGORIA/ TIPO	Costeira/ Lagoa mesotidal pouco profunda Água balnear costeira, situada em praia associada a sistemas naturais sensíveis, com uso intensivo e grande procura na época alta. A praia está inserida em área com estatuto de proteção no domínio da conservação da natureza, designadamente, na Rede Nacional de Áreas Protegidas: Parque Natural da Ria Formosa, na Rede Natura 2000: Ria Formosa (ZPE) e Ria Formosa/ Castro Marim (SIC) e em área RAMSAR: Ria Formosa. Praia de areia dourada, com areal extenso, a perder de vista. Água balnear em que o substrato imerso, em areia, pode apresentar lodo e fundões; está sujeita a corrente marítima, sobretudo durante os períodos de transição de marés (vazante e enchente).
CARACTERÍSTICAS PRINCIPAIS (físicas, geográficas e hidrológicas)	A praia situa-se na Ria Formosa, no extremo poente da Ilha da Armona, nas proximidades da Barra Grande e do pequeno povoado de pescadores e mariscadores. Tem acesso de barco (carreiras regulares) a partir de Faro, de Olhão e da Fuseta. Arribas em risco: Não Regime de marés: mesotidal (3,4m) Ondulação (altura média): 0,5m Extensão da frente de praia, aproximadamente: 500m Precipitação média anual durante a época balnear: 8,5mm Temperatura do ar (média das máximas) durante a época balnear: 30°C Direção predominante do vento durante a época balnear: E/ SE Nº horas diárias de sol durante a época balnear: 11h
ZONA ENVOLVENTE DA PRAIA	Barreira arenosa consistente e muito larga. Flora rica e aromática dos campos dunares.
FREQUÊNCIA MÉDIA DIÁRIA (capacidade de utilização - nº de banhistas):	500

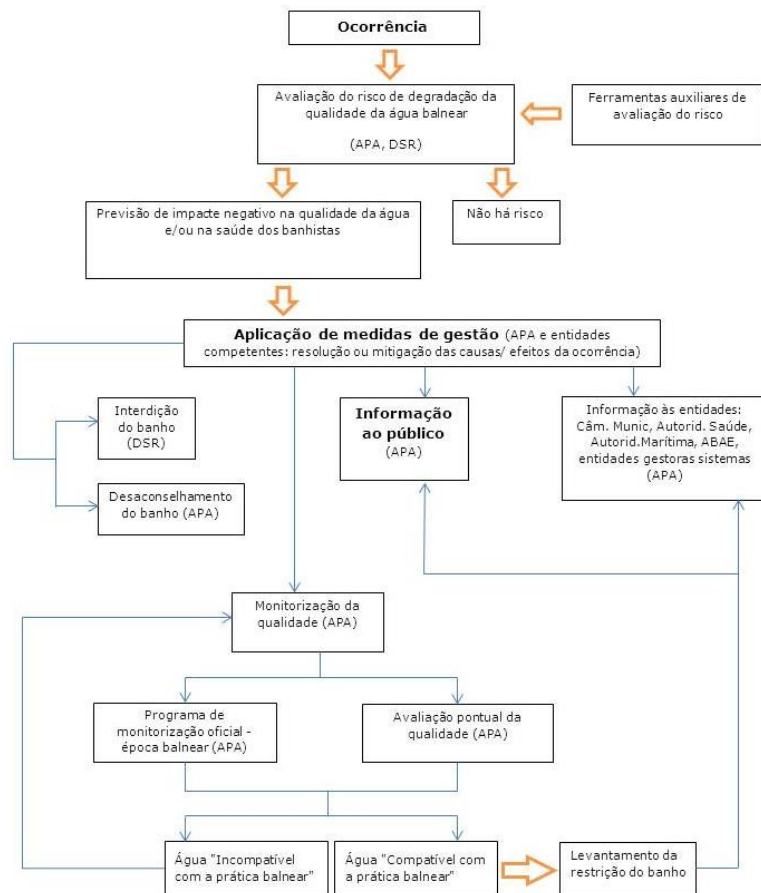
EQUIPAMENTOS E SERVIÇOS

INFRAESTRUTURAS DE APOIO	Equipamentos e Serviços	Vigilância		Posto socorros		Sanitários		Duche	
		Sim	Não	Sim	Não	Sim	Não	Sim	Não
		X		X		X		X	
		Acesso para deficientes		Recolha de lixo		Limpeza de praia		Painel informativo	
		Sim	Não	Sim	Não	Sim	Não	Sim	Não
			X	X		X		X	
		Nº de apoios balneares		Nº de apoios de praia		Nº apoios recreativos		Estacionamento	
		0		0		0		Sim	Não
							X		

IDENTIFICAÇÃO E AVALIAÇÃO DAS CAUSAS QUE PODERÃO AFETAR A QUALIDADE DA ÁGUA BALNEAR

A água balnear não está sujeita a qualquer influência negativa suscetível de afetar a sua qualidade microbiológica. Na eventualidade, remota, de se verificar qualquer ocorrência, serão adotadas medidas de gestão e emitido aviso ao público.

DIAGRAMA DE GESTÃO DAS ÁGUAS BALNEARES



APA - Agência Portuguesa do Ambiente
DSR - Delegado de Saúde Regional

AVALIAÇÃO DO POTENCIAL DE PROLIFERAÇÃO

CYANOBACTÉRIAS	Improvável
FITOPLÂNCTON	Improvável
MACROALGAS	Frequente

AVALIAÇÃO DE PRESENÇA DE RESÍDUOS

ALCATRÃO, VIDRO, PLÁSTICO, BORRACHA, OUTROS	No âmbito do programa de monitorização, a água balnear é inspecionada visualmente. Não se prevê que a qualidade da água balnear seja afetada.
---	---

MONITORIZAÇÃO 2020/ QUALIDADE DA ÁGUA BALNEAR NOS ÚLTIMOS ANOS

DURAÇÃO DA ÉPOCA BALNEAR 6 junho - 30 setembro

PARÂMETROS MONITORIZADOS: Escherichia Coli (EC); Enterococos Intestinais (EI)

	2016	2017	2018	2019	2020
QUALIDADE DA ÁGUA BALNEAR nos últimos anos					
	<p>Água excelente para banhos</p> <p>★★★ Excelente ★★★ Boa ★★★ Aceitável — Má</p>	<p>Água excelente para banhos</p> <p>★★★ Excelente ★★★ Boa ★★★ Aceitável — Má</p>	<p>Água excelente para banhos</p> <p>★★★ Excelente ★★★ Boa ★★★ Aceitável — Má</p>	<p>Água excelente para banhos</p> <p>★★★ Excelente ★★★ Boa ★★★ Aceitável — Má</p>	<p>Água excelente para banhos</p> <p>★★★ Excelente ★★★ Boa ★★★ Aceitável — Má</p>

NOTA:

Classificações de acordo com o Decreto-Lei nº 135/2009, alterado pelo Decreto-Lei nº 113/2012, de 23 de maio e com a Diretiva 2006/7/CE do Parlamento Europeu e do Conselho, de 15 de fevereiro de 2006.

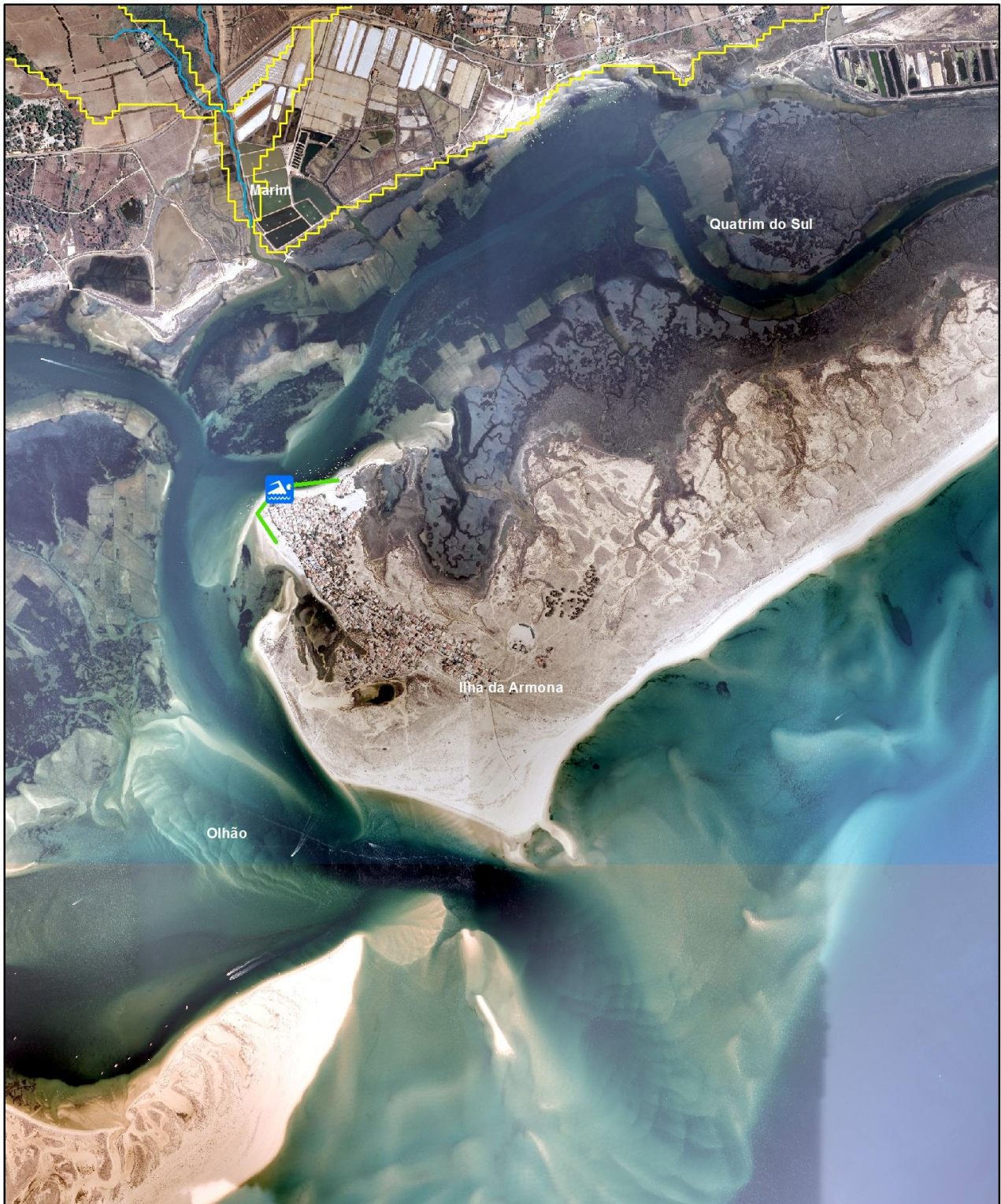
IDENTIFICAÇÃO DAS AUTORIDADES

ENTIDADE RESPONSÁVEL PELA GESTÃO DA QUALIDADE DA ÁGUA BALNEAR	APA, I.P. / ARH Algarve	Telef: 218 430 000 / 289 889 000 geral@apambiente.pt ; arhalg.aguasbalnear@apambiente.pt
AUTORIDADE MARÍTIMA	Capitania do Porto de Olhão	Telef: 289 703 160 / 916 613 521 e-mail: capitania.olhao@marinha.pt
	Polícia Marítima de Olhão	Telef: 916 613 521
AUTORIDADE DE SAÚDE	Delegado de Saúde Regional	Telef: 289 889 516 e-mail: dsp@arsalgarve.min-saude.pt
AUTARQUIA	Câmara Municipal de Olhão	Telef: 289 700 100 / 289 700 143 e-mail: geral@cm-olhao.pt

AUTORIDADE RESPONSÁVEL PELA ELABORAÇÃO DO PERFIL	DATA DO ATUAL PERFIL	DATA PREVISÍVEL PARA REVISÃO/ ATUALIZAÇÃO DO PERFIL
APA, I.P. / ARH Algarve	março de 2011	março de 2022

FONTES DE INFORMAÇÃO RELEVANTE

www.apambiente.pt; <http://snirh.pt>; www.eea.europa.eu



Ponto de monitorização da água balnear

— Linha de água

— Unidade balnear POOC

