

PERFIL DE ÁGUA BALNEAR

IDENTIFICAÇÃO DA ÁGUA BALNEAR

NOME	Carvoeiro
CÓDIGO DE IDENTIFICAÇÃO	PTCF9K

LOCALIZAÇÃO DA ÁGUA BALNEAR E DO PONTO DE MONITORIZAÇÃO

PAÍS	Portugal		
DISTRITO	Faro		
CONCELHO	Lagoa		
FREGUESIA	Lagoa e Carvoeiro		
REGIÃO HIDROGRÁFICA	Algarve		
BACIA HIDROGRÁFICA	Ribeiras do Algarve (PTRH8)		
MASSA DE ÁGUA ONDE A ÁGUA BALNEAR SE INSERE	NOME	CÓDIGO	
	CWB-II-6	PTCOST15	
MASSA(S) DE ÁGUA ADJACENTE(S)	Ribeira do Barranco do Carvoeiro		
PONTO DE MONITORIZAÇÃO	LOCAL	COORDENADAS	
	Frente à entrada da praia	Longitude: -8,47227°; Latitud: 37,09617°	
		Sistema de referência: ETRS 89	

CARACTERÍSTICAS DA ÁGUA BALNEAR

CATEGORIA/ TIPO	<p>Costeira/ Costa atlântica mesotidal abrigada</p> <p>Água balnear costeira situada em praia urbana com uso intensivo, sujeita a forte procura e cuja zona envolvente consiste num núcleo urbano consolidado. Praia de areia dourada, situa-se numa pequena e acolhedora enseada de águas calmas.</p> <p>Tem acesso viário alcatroado a partir da cidade de Lagoa seguindo para sul cerca de 3,5km.</p>
CARACTERÍSTICAS PRINCIPAIS (físicas, geográficas e hidrológicas)	<p>Arribas em risco (delimitação das faixas de risco): Clique aqui</p> <p>Regime de marés: mesotidal (3,4m)</p> <p>Ondulação (altura média): 0,5m</p> <p>Extensão da frente de praia, aproximadamente: 50m</p> <p>Precipitação média anual durante a época balnear: 6,7mm</p> <p>Temperatura do ar (média das máximas) durante a época balnear: 27,9°C</p> <p>Direção predominante do vento durante a época balnear: NW</p> <p>Nº horas diárias de sol durante a época balnear: 10h</p>
ZONA ENVOLVENTE DA PRAIA	<p>A povoação, branca e luminosa, dispõe-se em anfiteatro nas arribas circundantes, revestidas de verde e com enormes grutas. Os caminhos pedonais e miradouros existentes no topo das arribas oferecem oportunidades de passeio e magníficas vistas panorâmicas sobre o oceano.</p>
FREQUÊNCIA MÉDIA DIÁRIA (capacidade de utilização - nº de banhistas):	450

EQUIPAMENTOS E SERVIÇOS									
INFRAESTRUTURAS DE APOIO	Equipamentos e Serviços	Vigilância		Posto socorros		Sanitários		Duche	
		Sim	Não	Sim	Não	Sim	Não	Sim	Não
		X		X		X		X	
		Acesso para deficientes		Recolha de lixo		Limpeza de praia		Painel informativo	
		Sim	Não	Sim	Não	Sim	Não	Sim	Não
		X		X		X		X	
		Nº de apoios balneares		Nº de apoios de praia		Nº apoios recreativos		Estacionamento	
		1		1		1		Sim	Não
							X		

IDENTIFICAÇÃO E AVALIAÇÃO DAS CAUSAS QUE PODERÃO AFETAR A QUALIDADE DA ÁGUA BALNEAR

A água balnear não está sujeita a influências negativas que afetem a sua qualidade microbiológica.

As Estações Elevatórias de Águas Residuais existentes na área de influência da água balnear ou dispõem de sistemas de telecomunicação e/ou de telegestão ou o seu funcionamento é acompanhado durante a época balnear.

Em situações excecionais de precipitação intensa, em que ocorram inundações e extravasamentos, a qualidade da água balnear poderá ser afetada.

Em caso de ocorrência, serão adotadas medidas de gestão e emitido aviso ao público.

EPISÓDIOS DE POLUIÇÃO DE CURTA DURAÇÃO (duração inferior ou igual a 72 horas)

Os episódios de poluição de curta duração nesta água balnear são pouco prováveis e de duração exetável não superior a 48 horas.

Podem verificar-se episódios de poluição de curta duração, quando ocorre precipitação intensa, devido a extravasamentos com origem nos sistemas de saneamento e de pluviais e, ainda, em drenagens superficiais com origem na malha urbana.

Podem verificar-se episódios de poluição de curta duração, com origem em avarias pontuais ou intervenções programadas nas infraestruturas de saneamento.

MEDIDAS DE GESTÃO EM CASO DE OCORRÊNCIA DE EPISÓDIOS DE POLUIÇÃO DE CURTA DURAÇÃO

Vigilância das previsões meteorológicas de pluviosidade intensa. Quando esta se prevê, as entidades implementam rapidamente medidas preventivas. Emite-se alerta, através de aviso, sempre que se preveja ou se verifique um episódio.

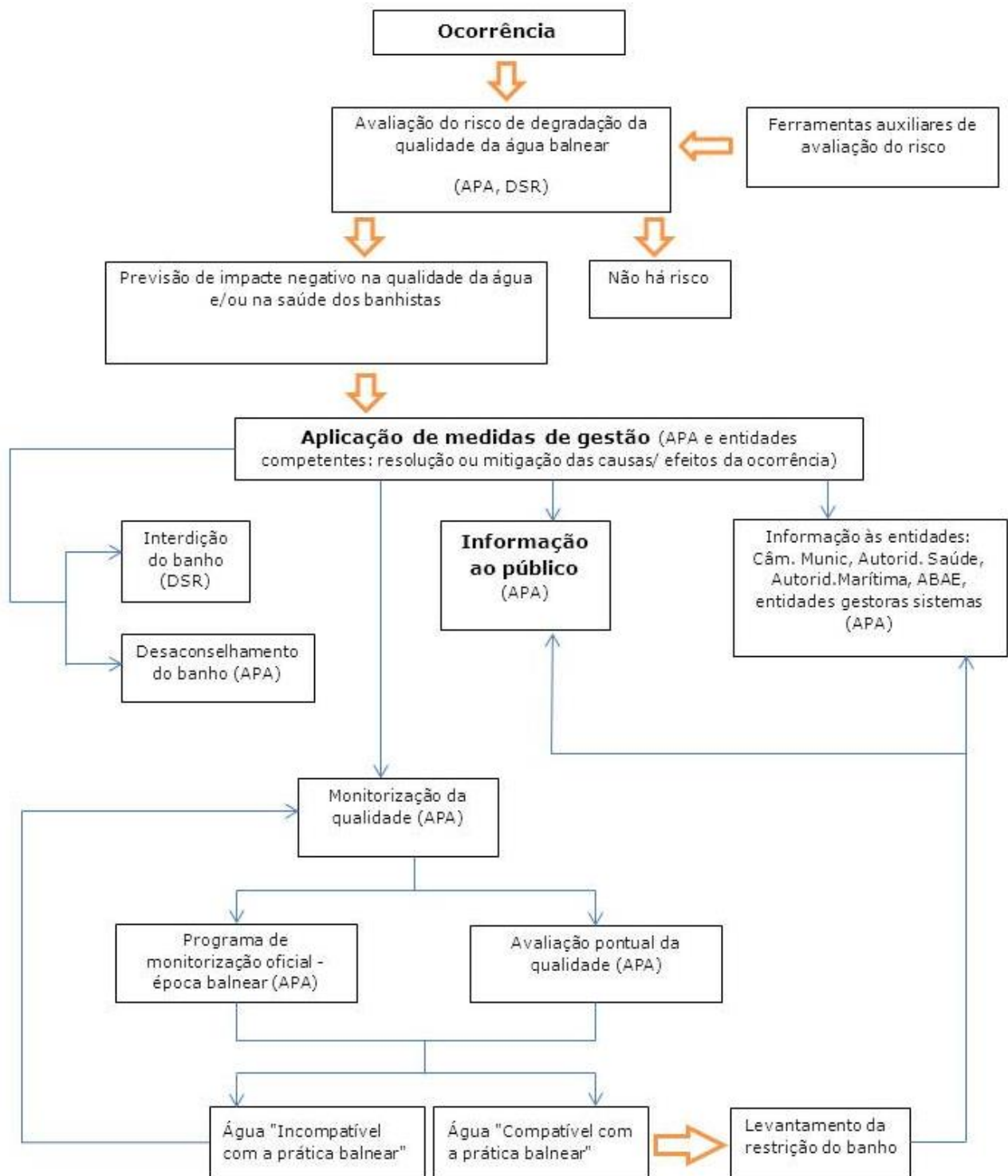
Têm sido introduzidas melhorias no funcionamento dos sistemas de saneamento e as entidades gestoras realizam verificações periódicas. Em caso de necessidade, as entidades procedem prontamente às intervenções adequadas e alertam a APA/ARH.

Restrição do banho, para evitar a exposição dos banhistas à poluição.

Informação ao público.






Realização de colheita(s) adicional(ais) para análise da qualidade da água balnear, acompanhamento da sua evolução e para confirmar o final do episódio.

DIAGRAMA DE GESTÃO DAS ÁGUAS BALNEARES



APA - Agência Portuguesa do Ambiente
DSR - Delegado de Saúde Regional

CIANOBACTÉRIAS	Improvável
FITOPLÂNCTON	Improvável
MACROALGAS	Pouco frequente
AVALIAÇÃO DE PRESENÇA DE RESÍDUOS	
ALCATRÃO, VIDRO, PLÁSTICO, BORRACHA, OUTROS	No âmbito do programa de monitorização, a água balnear é inspecionada visualmente. Não se prevê que a qualidade da água balnear seja afetada.

MONITORIZAÇÃO 2020/ QUALIDADE DA ÁGUA BALNEAR NOS ÚLTIMOS ANOS					
DURAÇÃO DA ÉPOCA BALNEAR		6 junho - 15 outubro			
PARÂMETROS MONITORIZADOS:		Escherichia Coli (EC); Enterococos Intestinais (EI)			
QUALIDADE DA ÁGUA BALNEAR nos últimos anos	2016	2017	2018	2019	2020
					
	Água excelente para banhos ★★★★ Excelente ★★★★ Boa ★★★★ Aceitável ★★★★ Má	Água excelente para banhos ★★★★ Excelente ★★★★ Boa ★★★★ Aceitável ★★★★ Má	Água excelente para banhos ★★★★ Excelente ★★★★ Boa ★★★★ Aceitável ★★★★ Má	Água excelente para banhos ★★★★ Excelente ★★★★ Boa ★★★★ Aceitável ★★★★ Má	Água excelente para banhos ★★★★ Excelente ★★★★ Boa ★★★★ Aceitável ★★★★ Má
<p>NOTA:</p> <p>Classificações de acordo com o Decreto-Lei nº 135/2009, alterado pelo Decreto-Lei nº 113/2012, de 23 de maio e com a Diretiva 2006/7/CE do Parlamento Europeu e do Conselho, de 15 de fevereiro de 2006.</p>					

IDENTIFICAÇÃO DAS AUTORIDADES		
ENTIDADE RESPONSÁVEL PELA GESTÃO DA QUALIDADE DA ÁGUA BALNEAR	APA, I.P. / ARH Algarve	Telef: 218 430 000 / 289 889 000 geral@apambiente.pt ; arhalg.aguasbalnear@apambiente.pt
AUTORIDADE MARÍTIMA	Capitania do Porto de Portimão Polícia Marítima de Portimão	Telef: 282 424 777 e-mail: capitania.portimao@marinha.pt Telef: 282 417 714 / 916 613 547
AUTORIDADE DE SAÚDE	Delegado de Saúde Regional	Telef: 289 889 516 e-mail: dsp@arsalgarve.min-saude.pt
AUTARQUIA	Câmara Municipal de Lagoa	Telef: 969 530 198 e-mail: expediente@cm-lagoa.pt

AUTORIDADE RESPONSÁVEL PELA ELABORAÇÃO DO PERFIL	DATA DO ATUAL PERFIL	DATA PREVISÍVEL PARA REVISÃO/ ATUALIZAÇÃO DO PERFIL
APA, I.P. / ARH Algarve	março de 2011	março de 2022

FONTES DE INFORMAÇÃO RELEVANTE
www.apambiente.pt ; http://snirh.pt ; www.eea.europa.eu

