

## PERFIL DE ÁGUA BALNEAR

### IDENTIFICAÇÃO DA ÁGUA BALNEAR

NOME	<b>Benagil</b>
CÓDIGO DE IDENTIFICAÇÃO	PTCW3J

### LOCALIZAÇÃO DA ÁGUA BALNEAR E DO PONTO DE MONITORIZAÇÃO

PAÍS	Portugal		
DISTRITO	Faro		
CONCELHO	Lagoa		
FREGUESIA	Lagoa e Carvoeiro		
REGIÃO HIDROGRÁFICA	Algarve		
BACIA HIDROGRÁFICA	Ribeiras do Algarve (PTRH8)		
MASSA DE ÁGUA ONDE A ÁGUA BALNEAR SE INSERE	NOME	CÓDIGO	
	CWB-II-6	PTCOST15	
MASSA(S) DE ÁGUA ADJACENTE(S)	Ribeira do Barranco de Vale d'El Rei		
	LOCAL	COORDENADAS	
PONTO DE MONITORIZAÇÃO	Cerca de 50m para nascente do apoio de praia	Longitude: -8,42636°; Latitud: 37,08715° Sistema de referência: ETRS 89	

### CARACTERÍSTICAS DA ÁGUA BALNEAR

CATEGORIA/ TIPO	<p>Costeira/ Costa atlântica mesotidal abrigada</p> <p>Água balnear costeira situada em praia não equipada com uso condicionado, associada a sistemas de elevada sensibilidade que apresentam limitações para o uso balnear.</p> <p>Praia de areia dourada, rodeada por arribas. A praia surge no fundo de um vale muito cavado, associada ao pequeno Porto de Pesca de Benagil.</p> <p>O acesso à praia desemboca na zona reservada às embarcações de pesca artesanal que também se ocupam das visitas às grutas marinhas e às praias isoladas da região. O areal estende-se para Nascente, até à imponente arriba talhada em rochas carbonatadas muito ricas em fósseis marinhos.</p> <p>Tem acesso viário alcatroado a partir da EN 125, virando para sul junto à Escola Internacional do Algarve e seguindo as indicações para a praia, que fica a cerca de 5,5Km da EN 125.</p> <p>Arribas em risco (delimitação das faixas de risco): <a href="#">Clique aqui</a></p> <p>Regime de marés: mesotidal (3,4m)</p> <p>Ondulação (altura média): 0,5m</p> <p>Extensão da frente de praia, aproximadamente: 40m</p> <p>Precipitação média anual durante a época balnear: 6,7mm</p> <p>Temperatura do ar (média das máximas) durante a época balnear: 27,9°C</p> <p>Direção predominante do vento durante a época balnear: NW</p> <p>Nº horas diárias de sol durante a época balnear: 10h</p>
CARACTERÍSTICAS PRINCIPAIS (físicas, geográficas e hidrológicas)	
ZONA ENVOLVENTE DA PRAIA	<p>A povoação piscatória que batiza a praia dispõe-se no topo da arriba. Esta é talhada em rochas carbonatadas muito ricas em fósseis marinhos também chamadas de <i>concheiros</i>, que testemunham uma época pretérita em que o nível do mar se encontrava mais para o interior submergindo a atual linha de costa. Estas rochas encontram-se muito esculpidas e modeladas pela ação mecânica das ondas do mar e pela dissolução do calcário pela água da chuva. São visíveis modelados rochosos típicos deste tipo de paisagem carsificada, como grutas e algares em corte na face da arriba. Vegetação arbustiva nas falésias envolventes.</p>
FREQUÊNCIA MÉDIA DIÁRIA (capacidade de utilização - nº de banhistas):	150

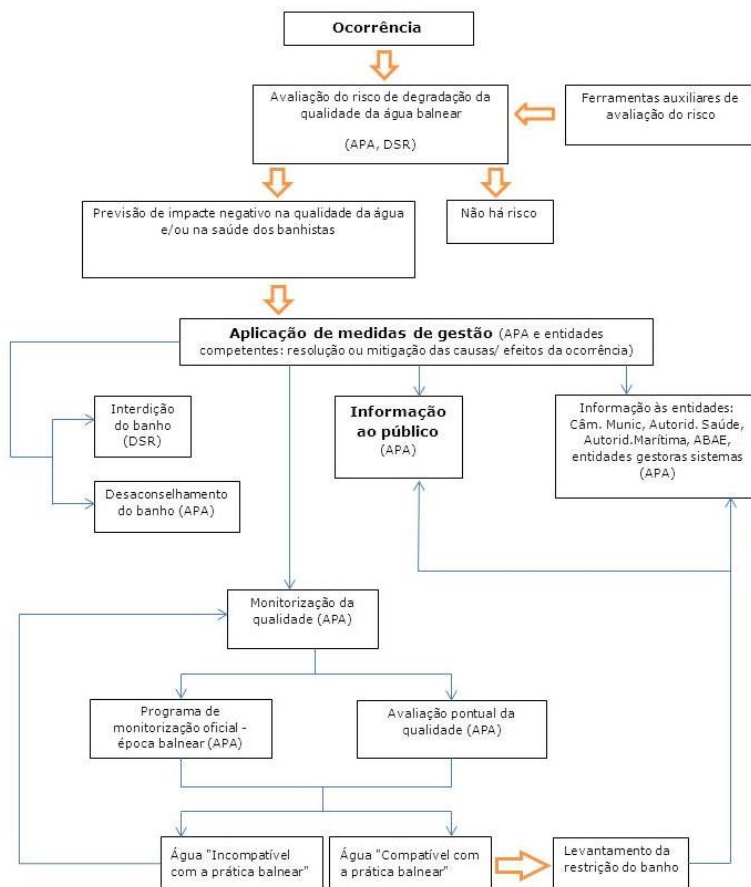
EQUIPAMENTOS E SERVIÇOS

INFRAESTRUTURAS DE APOIO	Equipamentos e Serviços	Vigilância		Posto socorros		Sanitários		Duche	
		Sim	Não	Sim	Não	Sim	Não	Sim	Não
		X		X		X			X
		Acesso para deficientes		Recolha de lixo		Limpeza de praia		Painel informativo	
		Sim	Não	Sim	Não	Sim	Não	Sim	Não
			X	X		X		X	
		Nº de apoios balneares		Nº de apoios de praia		Nº apoios recreativos		Estacionamento	
		0		1		0		Sim	Não
							X		

IDENTIFICAÇÃO E AVALIAÇÃO DAS CAUSAS QUE PODERÃO AFETAR A QUALIDADE DA ÁGUA BALNEAR

A água balnear não está sujeita a qualquer influência negativa suscetível de afetar a sua qualidade microbiológica. Na eventualidade, remota, de se verificar qualquer ocorrência, serão adotadas medidas de gestão e emitido aviso ao público.

DIAGRAMA DE GESTÃO DAS ÁGUAS BALNEARES



APA - Agência Portuguesa do Ambiente  
DSR - Delegado de Saúde Regional

#### AVALIAÇÃO DO POTENCIAL DE PROLIFERAÇÃO

CIANOBACTÉRIAS	Improvável
FITOPLÂNCTON	Improvável
MACROALGAS	Pouco frequente

#### AVALIAÇÃO DE PRESENÇA DE RESÍDUOS

ALCATRÃO, VIDRO, PLÁSTICO, BORRACHA, OUTROS	No âmbito do programa de monitorização, a água balnear é inspecionada visualmente. Não se prevê que a qualidade da água balnear seja afetada.
--	---

#### MONITORIZAÇÃO 2020/ QUALIDADE DA ÁGUA BALNEAR NOS ÚLTIMOS ANOS

DURAÇÃO DA ÉPOCA BALNEAR 6 junho - 15 outubro

PARÂMETROS MONITORIZADOS: Escherichia Coli (EC); Enterococos Intestinais (EI)

	2016	2017	2018	2019	2020
QUALIDADE DA ÁGUA BALNEAR nos últimos anos					
	<p>Água excelente para banhos</p> <p>★★★ Excelente ★★★ Boa ★ Aceitável — Má</p>	<p>Água excelente para banhos</p> <p>★★★ Excelente ★★★ Boa ★ Aceitável — Má</p>	<p>Água excelente para banhos</p> <p>★★★ Excelente ★★★ Boa ★ Aceitável — Má</p>	<p>Água excelente para banhos</p> <p>★★★ Excelente ★★★ Boa ★ Aceitável — Má</p>	<p>Água excelente para banhos</p> <p>★★★ Excelente ★★★ Boa ★ Aceitável — Má</p>

NOTA:

Classificações de acordo com o Decreto-Lei nº 135/2009, alterado pelo Decreto-Lei nº 113/2012, de 23 de maio e com a Diretiva 2006/7/CE do Parlamento Europeu e do Conselho, de 15 de fevereiro de 2006.

#### IDENTIFICAÇÃO DAS AUTORIDADES

ENTIDADE RESPONSÁVEL PELA GESTÃO DA QUALIDADE DA ÁGUA BALNEAR	APA, I.P. / ARH Algarve	Telef: 218 430 000 / 289 889 000 <a href="mailto:geral@apambiente.pt">geral@apambiente.pt</a> ; <a href="mailto:arhalg.aguasbalnear@apambiente.pt">arhalg.aguasbalnear@apambiente.pt</a>
AUTORIDADE MARÍTIMA	Capitania do Porto de Portimão Polícia Marítima de Portimão	Telef: 282 424 777 e-mail: <a href="mailto:capitania.portimao@marinha.pt">capitania.portimao@marinha.pt</a> Telef: 282 417 714 / 916 613 547
AUTORIDADE DE SAÚDE	Delegado de Saúde Regional	Telef: 289 889 516 e-mail: <a href="mailto:dsp@arsalgarve.min-saude.pt">dsp@arsalgarve.min-saude.pt</a>
AUTARQUIA	Câmara Municipal de Lagoa	Telef: 969 530 198 e-mail: <a href="mailto:expediente@cm-lagoa.pt">expediente@cm-lagoa.pt</a>

AUTORIDADE RESPONSÁVEL PELA ELABORAÇÃO DO PERFIL	DATA DO ATUAL PERFIL	DATA PREVISÍVEL PARA REVISÃO/ ATUALIZAÇÃO DO PERFIL
APA, I.P. / ARH Algarve	março de 2011	março de 2022

#### FONTES DE INFORMAÇÃO RELEVANTE

[www.apambiente.pt](http://www.apambiente.pt); <http://snirh.pt>; [www.eea.europa.eu](http://www.eea.europa.eu)





Ponto de monitorização da água balnear

— Linha de água

□ Área de influência na água balnear



GOVERNO DE PORTUGAL

MINISTÉRIO DO AMBIENTE, ORDENAMENTO DO TERRITÓRIO E ENERGIA



AGÊNCIA PORTUGUESA DO AMBIENTE

Administração da Região Hidrográfica do Algarve

Água Balnear

Benagil

Base cartográfica: IGP (2007)

Escala: 1:14 000

200 metros



Equipamentos e actividades económicas com potencial influência na água balnear

março 2014  
Versão 4