

## PERFIL DE ÁGUA BALNEAR

### IDENTIFICAÇÃO DA ÁGUA BALNEAR

NOME	<b>Barreta</b>
CÓDIGO DE IDENTIFICAÇÃO	PTCK9T

### LOCALIZAÇÃO DA ÁGUA BALNEAR E DO PONTO DE MONITORIZAÇÃO

PAÍS	Portugal		
DISTRITO	Faro		
CONCELHO	Faro		
FREGUESIA	Faro (Sé e São Pedro)		
REGIÃO HIDROGRÁFICA	Algarve		
BACIA HIDROGRÁFICA	Ribeiras do Algarve (PTRH8)		
MASSA DE ÁGUA ONDE A ÁGUA BALNEAR SE INSERE	NOME	CÓDIGO	
	Ria Formosa WB3	PTRF3	
MASSA(S) DE ÁGUA ADJACENTE(S)	-		
PONTO DE MONITORIZAÇÃO	LOCAL	COORDENADAS	
	Próximo do molhe	Longitude: -7,87269°; Latitud: 36,96429° Sistema de referência: ETRS 89	

### CARACTERÍSTICAS DA ÁGUA BALNEAR

CATEGORIA/ TIPO	Costeira/ Costa atlântica mesotidal abrigada
CARACTERÍSTICAS PRINCIPAIS (físicas, geográficas e hidrológicas)	Água balnear costeira situada em praia não equipada com uso condicionado, associada a sistemas de elevada sensibilidade que apresentam limitações para o uso balnear.
	A praia está inserida em área com estatuto de proteção no domínio da conservação da natureza, designadamente, na Rede Nacional de Áreas Protegidas: Parque Natural da Ria Formosa, na Rede Natura 2000: Ria Formosa (ZPE) e Ria Formosa/ Castro Marim (SIC) e em área RAMSAR: Ria Formosa.
	Praia de areia dourada, situada numa ilha barreira. O areal tem cerca de 10 km, tanto na praia marítima como na zona de ria. O cordão dunar mantém preservada a vegetação original bem como a capacidade de abrigar fauna, sobretudo aves: borrelhos, garajaus, andorinhas do mar, gaivinas ou chilretas podem aqui nidificar tranquilamente, longe dos predadores naturais.
	Tem acesso por barco, nomeadamente a partir de Faro (cais da Porta do Sol), durante o Verão ou mediante solicitação. Na praia, a partir do cais de embarque/desembarque, é possível fazer um percurso da Natureza sobre um passadiço de madeira, construído com sulipas de caminho-de-ferro.
	Arribas em risco: Não
	Regime de marés: mesotidal (3,4m)
	Ondulação (altura média): 0,5m
	Extensão da frente de praia, aproximadamente: 400m
	Precipitação média anual durante a época balnear: 6,2mm
	Temperatura do ar (média das máximas) durante a época balnear: 27,3°C
	Direção predominante do vento durante a época balnear: E/ SE
	Nº horas diárias de sol durante a época balnear: 10h
	ZONA ENVOLVENTE DA PRAIA
FREQUÊNCIA MÉDIA DIÁRIA (capacidade de utilização - nº de banhistas):	917

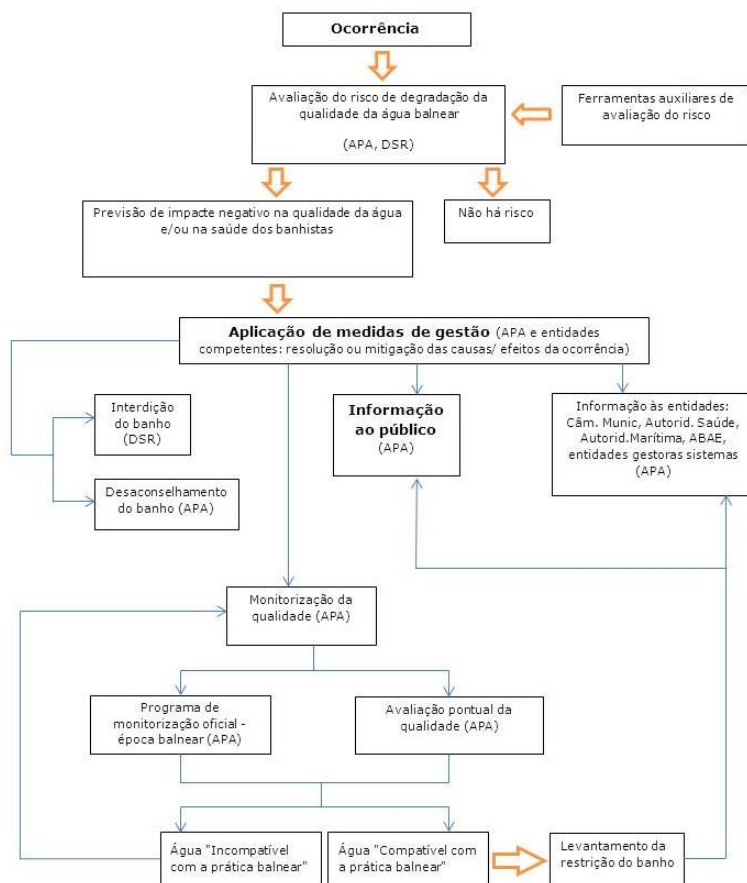
EQUIPAMENTOS E SERVIÇOS

INFRAESTRUTURAS DE APOIO	Equipamentos e Serviços	Vigilância		Posto socorros		Sanitários		Duche	
		Sim	Não	Sim	Não	Sim	Não	Sim	Não
		X		X		X			X
		Acesso para deficientes		Recolha de lixo		Limpeza de praia		Painel informativo	
		Sim	Não	Sim	Não	Sim	Não	Sim	Não
			X	X		X		X	
		Nº de apoios balneares		Nº de apoios de praia		Nº apoios recreativos		Estacionamento	
1		1		1		Sim	Não		
								X	

IDENTIFICAÇÃO E AVALIAÇÃO DAS CAUSAS QUE PODERÃO AFETAR A QUALIDADE DA ÁGUA BALNEAR

A água balnear não está sujeita a qualquer influência negativa suscetível de afetar a sua qualidade microbiológica. Na eventualidade, remota, de se verificar qualquer ocorrência, serão adotadas medidas de gestão e emitido aviso ao público.

DIAGRAMA DE GESTÃO DAS ÁGUAS BALNEARES



APA - Agência Portuguesa do Ambiente  
DSR - Delegado de Saúde Regional

#### AVALIAÇÃO DO POTENCIAL DE PROLIFERAÇÃO

CYANOBACTÉRIAS	Improável
FITOPLÂNCTON	Improável
MACROALGAS	Frequente

#### AVALIAÇÃO DE PRESENÇA DE RESÍDUOS

ALCATRÃO, VIDRO, PLÁSTICO, BORRACHA, OUTROS	No âmbito do programa de monitorização, a água balnear é inspecionada visualmente. Não se prevê que a qualidade da água balnear seja afetada.
--	---

#### MONITORIZAÇÃO 2020/ QUALIDADE DA ÁGUA BALNEAR NOS ÚLTIMOS ANOS

DURAÇÃO DA ÉPOCA BALNEAR 6 junho - 30 setembro

PARÂMETROS MONITORIZADOS: Escherichia Coli (EC); Enterococos Intestinais (EI)

	2016	2017	2018	2019	2020
QUALIDADE DA ÁGUA BALNEAR nos últimos anos					
	<p>Água excelente para banhos</p> <p>★★★ Excelente ★★★ Boa ★★★ Aceitável — Má</p>	<p>Água excelente para banhos</p> <p>★★★ Excelente ★★★ Boa ★★★ Aceitável — Má</p>	<p>Água excelente para banhos</p> <p>★★★ Excelente ★★★ Boa ★★★ Aceitável — Má</p>	<p>Água excelente para banhos</p> <p>★★★ Excelente ★★★ Boa ★★★ Aceitável — Má</p>	<p>Água excelente para banhos</p> <p>★★★ Excelente ★★★ Boa ★★★ Aceitável — Má</p>

NOTA:

Classificações de acordo com o Decreto-Lei nº 135/2009, alterado pelo Decreto-Lei nº 113/2012, de 23 de maio e com a Diretiva 2006/7/CE do Parlamento Europeu e do Conselho, de 15 de fevereiro de 2006.

#### IDENTIFICAÇÃO DAS AUTORIDADES

ENTIDADE RESPONSÁVEL PELA GESTÃO DA QUALIDADE DA ÁGUA BALNEAR	APA, I.P. / ARH Algarve	Telef: 218 430 000 / 289 889 000 <a href="mailto:geral@apambiente.pt">geral@apambiente.pt</a> ; <a href="mailto:arhalg.aguasbalnear@apambiente.pt">arhalg.aguasbalnear@apambiente.pt</a>
AUTORIDADE MARÍTIMA	Capitania do Porto de Faro	Telef: 289 894 994 e-mail: <a href="mailto:capitania.faro@marinha.pt">capitania.faro@marinha.pt</a>
	Polícia Marítima de Faro	Telef: 289 894 993 / 916 613 531 e-mail: <a href="mailto:policiamaritima.faro@marinha.pt">policiamaritima.faro@marinha.pt</a>
AUTORIDADE DE SAÚDE	Delegado de Saúde Regional	Telef: 289 889 516 e-mail: <a href="mailto:dsp@arsalgarve.min-saude.pt">dsp@arsalgarve.min-saude.pt</a>
AUTARQUIA	Câmara Municipal de Faro	Telef: 289 870 870 / 289 870 898 (056) e-mail: <a href="mailto:centronauticofaro@cm-faro.pt">centronauticofaro@cm-faro.pt</a>

AUTORIDADE RESPONSÁVEL PELA ELABORAÇÃO DO PERFIL	DATA DO ATUAL PERFIL	DATA PREVISÍVEL PARA REVISÃO/ ATUALIZAÇÃO DO PERFIL
APA, I.P. / ARH Algarve	março de 2011	março de 2022

#### FONTES DE INFORMAÇÃO RELEVANTE

[www.apambiente.pt](http://www.apambiente.pt); <http://snirh.pt>; [www.eea.europa.eu](http://www.eea.europa.eu)



