

PERFIL DE ÁGUA BALNEAR

IDENTIFICAÇÃO DA ÁGUA BALNEAR

NOME	Cabeço
CÓDIGO DE IDENTIFICAÇÃO	PTCJ3N

LOCALIZAÇÃO DA ÁGUA BALNEAR E DO PONTO DE MONITORIZAÇÃO

PAÍS	Portugal		
DISTRITO	Faro		
CONCELHO	Castro Marim		
FREGUESIA	Castro Marim		
REGIÃO HIDROGRÁFICA	Algarve		
BACIA HIDROGRÁFICA	Ribeiras do Algarve (PTRH8)		
MASSA DE ÁGUA ONDE A ÁGUA BALNEAR SE INSERE	NOME	CÓDIGO	
	CWB-I-7	PTCOST18	
MASSA(S) DE ÁGUA ADJACENTE(S)	Pequenas linhas de água temporárias		
	LOCAL	COORDENADAS	
PONTO DE MONITORIZAÇÃO (*)	Na Praia Verde, frente aos mastros das bandeiras	Longitude: -7,47962°; Latitud: 37,17329° Sistema de referência: ETRS 89	

(*) - De acordo com o nº 6 do artº 7 do Decreto-Lei nº 135/2009, de 3 de junho, republicado pelo Decreto-Lei nº 113/2012, de 23 de maio, as águas balneares Cabeço (PTCJ3N) e Praia Verde (PTCU8X), em Castro Marim, foram agrupadas, sendo o ponto de amostragem da água balnear Praia Verde considerado o representativo do agrupamento.

CARACTERÍSTICAS DA ÁGUA BALNEAR

CATEGORIA/ TIPO	Costeira/ Costa atlântica mesotidal abrigada
CARACTERÍSTICAS PRINCIPAIS (físicas, geográficas e hidrológicas)	Água balnear costeira situada em praia equipada com uso condicionado, associada a sistemas naturais sensíveis e não sujeita à influência direta de núcleos urbanos. A praia está inserida em área com estatuto de proteção no domínio da conservação da natureza, designadamente, na Rede Natura 2000: Ria Formosa/ Castro Marim (SIC). Praia de areia dourada. O areal é extenso e tranquilo, as águas seguras e mornas. Nesta água balnear, é provável a ocorrência de alforrecas. Tem acesso viário a partir da EN 125, seguindo cerca de 2 km na direção da Praia do Cabeço.
	Arribas em risco: Não
	Regime de marés: mesotidal (3,4m)
	Ondulação (altura média): 0,5m
	Extensão da frente de praia, aproximadamente: 780m
	Precipitação média anual durante a época balnear: 8,5mm
	Temperatura do ar (média das máximas) durante a época balnear: 30°C
	Direção predominante do vento durante a época balnear: E/ SE
	Nº horas diárias de sol durante a época balnear: 11h
	ZONA ENVOLVENTE DA PRAIA
FREQUÊNCIA MÉDIA DIÁRIA (capacidade de utilização - nº de banhistas):	2 696

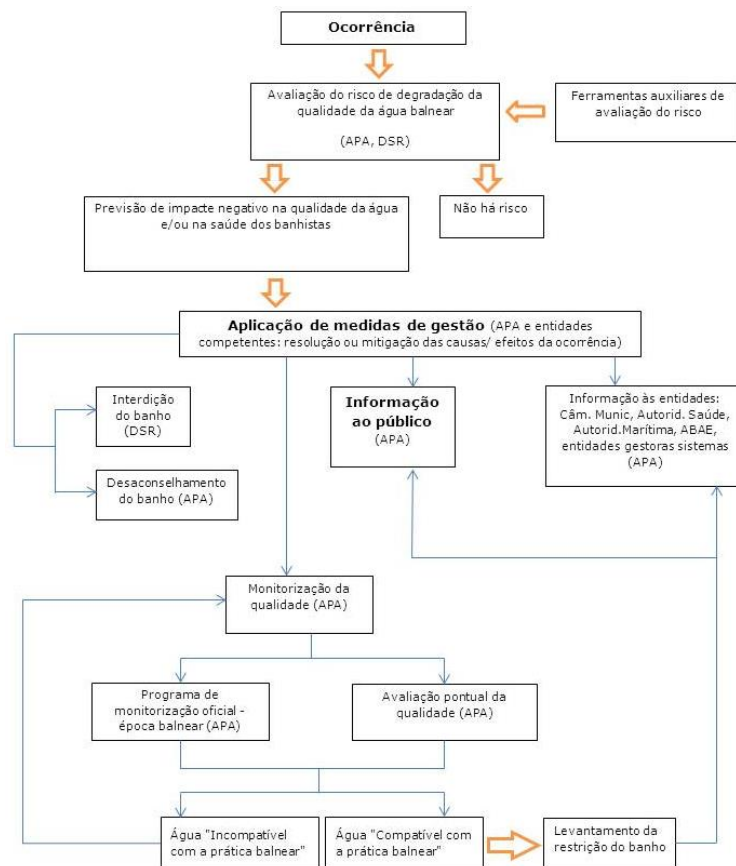
EQUIPAMENTOS E SERVIÇOS

INFRAESTRUTURAS DE APOIO	Equipamentos e Serviços	Vigilância		Posto socorros		Sanitários		Duche	
		Sim	Não	Sim	Não	Sim	Não	Sim	Não
		X		X		X		X	
		Acesso para deficientes		Recolha de lixo		Limpeza de praia		Painel informativo	
		Sim	Não	Sim	Não	Sim	Não	Sim	Não
		X		X		X		X	
		Nº de apoios balneares		Nº de apoios de praia		Nº apoios recreativos		Estacionamento	
		5		3		2		Sim	Não
						X			

IDENTIFICAÇÃO E AVALIAÇÃO DAS CAUSAS QUE PODERÃO AFETAR A QUALIDADE DA ÁGUA BALNEAR

A água balnear não está sujeita a influências negativas que afetem a sua qualidade microbiológica.
A Estação Elevatória de Águas Residuais existente na área de influência da água balnear não apresenta problemas de funcionamento e possui sistema de telecomunicação e/ou telegestão.
Na eventualidade de se verificar qualquer ocorrência, serão adotadas medidas de gestão e emitido aviso ao público.





DIAGRAMA DE GESTÃO DAS ÁGUAS BALNEARES



APA - Agência Portuguesa do Ambiente
DSR - Delegado de Saúde Regional

AVALIAÇÃO DO POTENCIAL DE PROLIFERAÇÃO

CIANOBACTÉRIAS	Improvável
FITOPLÂNCTON	Improvável
MACROALGAS	Frequente
AVALIAÇÃO DE PRESENÇA DE RESÍDUOS	
ALCATRÃO, VIDRO, PLÁSTICO, BORRACHA, OUTROS	No âmbito do programa de monitorização, a água balnear é inspecionada visualmente. Não se prevê que a qualidade da água balnear seja afetada.






MONITORIZAÇÃO 2020/ QUALIDADE DA ÁGUA BALNEAR NOS ÚLTIMOS ANOS					
DURAÇÃO DA ÉPOCA BALNEAR		6 junho - 30 setembro			
PARÂMETROS MONITORIZADOS:		Escherichia Coli (EC); Enterococos Intestinais (EI)			
QUALIDADE DA ÁGUA BALNEAR nos últimos anos	2016	2017	2018	2019	2020
					
	Água excelente para banhos ★★★★ Boa Acedível Má	Água excelente para banhos ★★★★ Boa Acedível Má	Água excelente para banhos ★★★★ Boa Acedível Má	Água excelente para banhos ★★★★ Boa Acedível Má	Água excelente para banhos ★★★★ Boa Acedível Má
<p>NOTA:</p> <p>Classificações de acordo com o Decreto-Lei nº 135/2009, alterado pelo Decreto-Lei nº 113/2012, de 23 de maio e com a Diretiva 2006/7/CE do Parlamento Europeu e do Conselho, de 15 de fevereiro de 2006.</p>					

IDENTIFICAÇÃO DAS AUTORIDADES		
ENTIDADE RESPONSÁVEL PELA GESTÃO DA QUALIDADE DA ÁGUA BALNEAR	APA, I.P. / ARH Algarve	Telef: 218 430 000 / 289 889 000 geral@apambiente.pt ; arhalg.aguasbalnear@apambiente.pt
AUTORIDADE MARÍTIMA	Capitania do Porto de V. R. S. António	Telef: 281 512 035 e-mail: capitania.vireal@marinha.pt
	Polícia Marítima de V. R. S. António	Telef: 918 713 553
AUTORIDADE DE SAÚDE	Delegado de Saúde Regional	Telef: 289 889 516 e-mail: dsp@arsalgarve.min-saude.pt
AUTARQUIA	Câmara Municipal de Castro Marim	Telef: 281 510 740 e-mail: expediente@cm-castromarim.pt

AUTORIDADE RESPONSÁVEL PELA ELABORAÇÃO DO PERFIL	DATA DO ATUAL PERFIL	DATA PREVISÍVEL PARA REVISÃO/ ATUALIZAÇÃO DO PERFIL
APA, I.P. / ARH Algarve	março de 2011	março de 2022

FONTES DE INFORMAÇÃO RELEVANTE
www.apambiente.pt ; http://snirh.pt ; www.eea.europa.eu



-  Ponto de monitorização das águas balneares
-  Estação elevatória
-  Linha de água
-  Unidade balnear POOC
-  Área de influência nas águas balneares

