

## PERFIL DE ÁGUA BALNEAR

### IDENTIFICAÇÃO DA ÁGUA BALNEAR

NOME	<b>Santa Eulália</b>
CÓDIGO DE IDENTIFICAÇÃO	PTCT8C

### LOCALIZAÇÃO DA ÁGUA BALNEAR E DO PONTO DE MONITORIZAÇÃO

PAÍS	Portugal		
DISTRITO	Faro		
CONCELHO	Albufeira		
FREGUESIA	Albufeira e Olhos de Água		
REGIÃO HIDROGRÁFICA	Algarve		
BACIA HIDROGRÁFICA	Ribeiras do Algarve (PTRH8)		
MASSA DE ÁGUA ONDE A ÁGUA BALNEAR SE INSERE	NOME	CÓDIGO	
	CWB-II-6	PTCOST15	
MASSA(S) DE ÁGUA ADJACENTE(S)	Ribeira de Santa Eulália		
PONTO DE MONITORIZAÇÃO	LOCAL	COORDENADAS	
	Frente à passadeira de acesso à praia	Longitude: -8,21397°; Latitud: 37,08777° Sistema de referência: ETRS 89	

### CARACTERÍSTICAS DA ÁGUA BALNEAR

CATEGORIA/ TIPO	Costeira/ Costa atlântica mesotidal abrigada Água balnear costeira situada em praia não urbana com uso intensivo, sujeita a forte procura e afastada de núcleos urbanos. Praia de areia dourada. O areal é amplo, com muitos recantos oferecidos pelas formações rochosas. Uma linha de palmeiras altas ladeia um pequeno passeio pedonal no troço central de praia. No areal, a arriba encontra-se muito polida e desgastada pela ação das vagas e de uma linha de água que desagua no areal na época húmida e em torno da qual se forma um denso caniçal. Para leste, avista-se a linha contínua de arribas vermelhas e brancas da praia da Falésia.
CARACTERÍSTICAS PRINCIPAIS (físicas, geográficas e hidrológicas)	Tem acesso viário alcatroado através da estrada que liga as Areias de S. João a Olhos de Água, seguindo as indicações para a praia. Arribas em risco (delimitação das faixas de risco): <a href="#">Clique aqui</a> Regime de marés: mesotidal (3,4m) Ondulação (altura média): 0,5m Extensão da frente de praia, aproximadamente: 340m Precipitação média anual durante a época balnear: 6,2mm Temperatura do ar (média das máximas) durante a época balnear: 27,3°C Direção predominante do vento durante a época balnear: E/ SE Nº horas diárias de sol durante a época balnear: 10h
ZONA ENVOLVENTE DA PRAIA	Arribas baixas, de tons laranja, intensamente ravinadas, sulcadas pela água das chuvas e interrompidas por barrancos profundos. Vegetação constituída por pinheiros-mansos. Estes formam um bosque denso e surgem suspensos em equilíbrio precário à beira dos pequenos abismos gerados pelo deslizamento do solo.
FREQUÊNCIA MÉDIA DIÁRIA (capacidade de utilização - nº de banhistas):	1 000

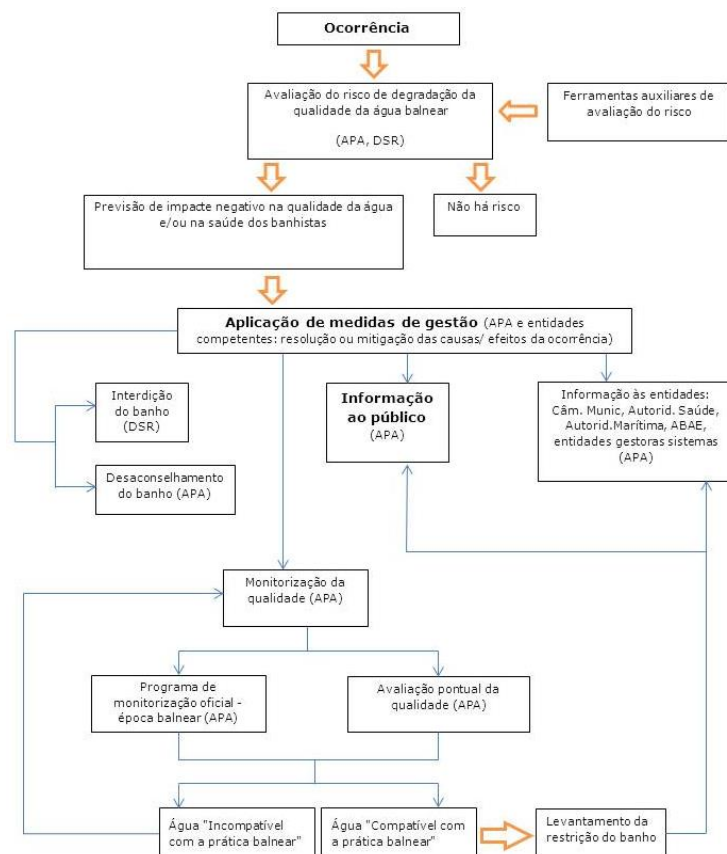
EQUIPAMENTOS E SERVIÇOS

INFRAESTRUTURAS DE APOIO	Equipamentos e Serviços	Vigilância		Posto socorros		Sanitários		Duche	
		Sim	Não	Sim	Não	Sim	Não	Sim	Não
		X		X		X		X	
		Acesso para deficientes		Recolha de lixo		Limpeza de praia		Painel informativo	
		Sim	Não	Sim	Não	Sim	Não	Sim	Não
		X		X		X		X	
		Nº de apoios balneares		Nº de apoios de praia		Nº apoios recreativos		Estacionamento	
		2		1		1		Sim	Não
						X			

IDENTIFICAÇÃO E AVALIAÇÃO DAS CAUSAS QUE PODERÃO AFETAR A QUALIDADE DA ÁGUA BALNEAR

A água balnear não está sujeita a influências negativas que afetem a sua qualidade microbiológica. As Estações Elevatórias de Águas Residuais existentes na área de influência da água balnear não apresentam problemas de funcionamento e possuem sistema de telecomunicação e/ou telegestão. Na eventualidade de se verificar qualquer ocorrência, serão adotadas medidas de gestão e emitido aviso ao público.

DIAGRAMA DE GESTÃO DAS ÁGUAS BALNEARES



APA - Agência Portuguesa do Ambiente  
DSR - Delegado de Saúde Regional

#### AVALIAÇÃO DO POTENCIAL DE PROLIFERAÇÃO

CYANOBACTÉRIAS	Improvável
FITOPLÂNCTON	Improvável
MACROALGAS	Pouco frequente

#### AVALIAÇÃO DE PRESENÇA DE RESÍDUOS

ALCATRÃO, VIDRO, PLÁSTICO, BORRACHA, OUTROS	No âmbito do programa de monitorização, a água balnear é inspecionada visualmente. Não se prevê que a qualidade da água balnear seja afetada.
--	---

#### MONITORIZAÇÃO 2020/ QUALIDADE DA ÁGUA BALNEAR NOS ÚLTIMOS ANOS

DURAÇÃO DA ÉPOCA BALNEAR 6 junho - 30 setembro

PARÂMETROS MONITORIZADOS: Escherichia Coli (EC); Enterococos Intestinais (EI)

	2016	2017	2018	2019	2020
QUALIDADE DA ÁGUA BALNEAR nos últimos anos					
	<p>Água excelente para banhos</p> <p>★★★★ Excelente ★★★ Boa ★★ Aceptável ★ Má</p>	<p>Água excelente para banhos</p> <p>★★★★ Excelente ★★★ Boa ★★ Aceptável ★ Má</p>	<p>Água excelente para banhos</p> <p>★★★★ Excelente ★★★ Boa ★★ Aceptável ★ Má</p>	<p>Água excelente para banhos</p> <p>★★★★ Excelente ★★★ Boa ★★ Aceptável ★ Má</p>	<p>Água excelente para banhos</p> <p>★★★★ Excelente ★★★ Boa ★★ Aceptável ★ Má</p>

NOTA:

Classificações de acordo com o Decreto-Lei nº 135/2009, alterado pelo Decreto-Lei nº 113/2012, de 23 de maio e com a Diretiva 2006/7/CE do Parlamento Europeu e do Conselho, de 15 de fevereiro de 2006.

#### IDENTIFICAÇÃO DAS AUTORIDADES

ENTIDADE RESPONSÁVEL PELA GESTÃO DA QUALIDADE DA ÁGUA BALNEAR	APA, I.P. / ARH Algarve	Telef: 218 430 000 / 289 889 000 <a href="mailto:geral@apambiente.pt">geral@apambiente.pt</a> ; <a href="mailto:arhalg.aguasbalnear@apambiente.pt">arhalg.aguasbalnear@apambiente.pt</a>
AUTORIDADE MARÍTIMA	Capitania do Porto de Portimão Polícia Marítima de Albufeira	Telef: 282 424 777 e-mail: <a href="mailto:capitania.portimao@marinha.pt">capitania.portimao@marinha.pt</a> Telef: 916 613 540 / 916 613 547
AUTORIDADE DE SAÚDE	Delegado de Saúde Regional	Telef: 289 889 516 e-mail: <a href="mailto:dsp@arsalgarve.min-saude.pt">dsp@arsalgarve.min-saude.pt</a>
AUTARQUIA	Câmara Municipal de Albufeira	Telef: 808 202 274 e-mail: <a href="mailto:ambiente@cm-albufeira.pt">ambiente@cm-albufeira.pt</a>





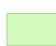

AUTORIDADE RESPONSÁVEL PELA ELABORAÇÃO DO PERFIL	DATA DO ATUAL PERFIL	DATA PREVISÍVEL PARA REVISÃO/ ATUALIZAÇÃO DO PERFIL
APA, I.P. / ARH Algarve	março de 2011	março de 2022

#### FONTES DE INFORMAÇÃO RELEVANTE

[www.apambiente.pt](http://www.apambiente.pt); <http://snirh.pt>; [www.eea.europa.eu](http://www.eea.europa.eu)





-  Ponto de monitorização da água balnear
-  Estação elevatória
-  Linha de água
-  Unidade balnear POOC
-  Campo de golfe
-  Área de influência na água balnear

