

PERFIL DE ÁGUA BALNEAR

IDENTIFICAÇÃO DA ÁGUA BALNEAR

NOME	Rocha Baixinha
CÓDIGO DE IDENTIFICAÇÃO	PTCK3F

LOCALIZAÇÃO DA ÁGUA BALNEAR E DO PONTO DE MONITORIZAÇÃO

PAÍS	Portugal		
DISTRITO	Faro		
CONCELHO	Albufeira		
FREGUESIA	Albufeira e Olhos de Água		
REGIÃO HIDROGRÁFICA	Algarve		
BACIA HIDROGRÁFICA	Ribeiras do Algarve (PTRH8)		
MASSA DE ÁGUA ONDE A ÁGUA BALNEAR SE INSERE	NOME	CÓDIGO	
	CWB-II-6	PTCOST15	
MASSA(S) DE ÁGUA ADJACENTE(S)	Pequenas linhas de água temporárias		
	LOCAL	COORDENADAS	
PONTO DE MONITORIZAÇÃO (*)	Na praia Rocha Baixinha Poente, frente à entrada da praia	Longitude: -8,14249°; Latitud: 37,07831° Sistema de referência: ETRS 89	

(*) - De acordo com o nº 6 do artº 7 do Decreto-Lei nº 135/2009, de 3 de junho, republicado pelo Decreto-Lei nº 113/2012, de 23 de maio, as águas balneares Rocha Baixinha (PTCK3F), Rocha Baixinha Nascente (PTCP8X) e Rocha Baixinha Poente (PTCE7V), em Albufeira, foram agrupadas, sendo o ponto de amostragem da água balnear Rocha Baixinha Poente considerado o representativo do agrupamento.

CARACTERÍSTICAS DA ÁGUA BALNEAR

CATEGORIA/ TIPO	Costeira/ Costa atlântica mesotidal abrigada Água balnear costeira situada em praia equipada com uso condicionado, associada a sistemas naturais sensíveis e não sujeita à influência direta de núcleos urbanos. Praia de areia dourada. O areal é amplo e situa-se numa zona onde as arribas ocres têm pequena altura, dando lugar a cristas dunares onde crescem plantas típicas das areias, como o cardo-do-mar, a luzerna-das-praias e o narciso-das-areias; para Leste, avistam-se os molhes da Marina de Vilamoura. Tem acesso viário alcatroado através da Aldeia das Açoteias, seguindo a sinalização para a praia. Após 3 Km de estrada pavimentada, há um caminho em terra batida, cerca de 1,5 Km, rodeado de campos cultivados, estufas e rebanhos, bem como de vestígios mais antigos da utilização agrícola do vale, de que são exemplo as noras. Arribas em risco: Não Regime de marés: mesotidal (3,4m) Ondulação (altura média): 0,5m Extensão da frente de praia, aproximadamente: 310m Precipitação média anual durante a época balnear: 6,2mm Temperatura do ar (média das máximas) durante a época balnear: 27,3°C Direção predominante do vento durante a época balnear: E/ SE Nº horas diárias de sol durante a época balnear: 10h
CARACTERÍSTICAS PRINCIPAIS (físicas, geográficas e hidrológicas)	
ZONA ENVOLVENTE DA PRAIA	Entre a praia e o vale muito aberto e amplo subsistem as formações rochosas ocres muito ravinadas, onde manchas densas de pinhal se misturam com antigos olivais e espécimes centenários de alfarrobeiras e sobreiros. A bicharada abunda por este bosques, coelhos, raposas e muitas aves, como as típicas poupas, encontram alimento e abrigo no local.
FREQUÊNCIA MÉDIA DIÁRIA (capacidade de utilização - nº de banhistas):	1 500

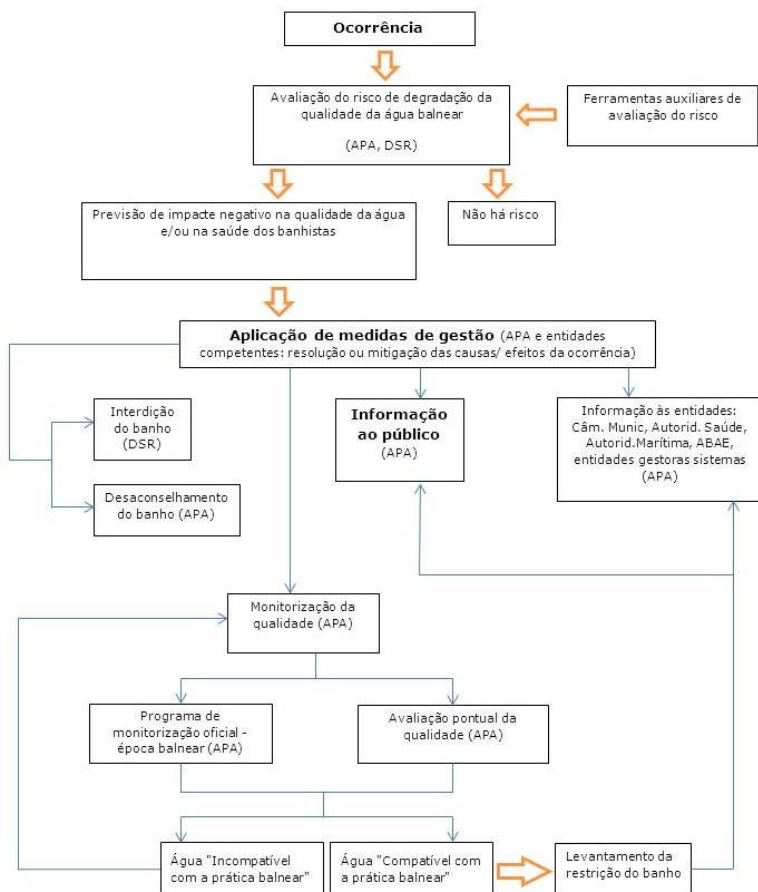
EQUIPAMENTOS E SERVIÇOS

INFRAESTRUTURAS DE APOIO	Equipamentos e Serviços	Vigilância		Posto socorros		Sanitários		Duche	
		Sim	Não	Sim	Não	Sim	Não	Sim	Não
		X		X		X		X	
		Acesso para deficientes		Recolha de lixo		Limpeza de praia		Painel informativo	
		Sim	Não	Sim	Não	Sim	Não	Sim	Não
		X		X		X		X	
		Nº de apoios balneares		Nº de apoios de praia		Nº apoios recreativos		Estacionamento	
		2		1		1		Sim	Não
						X			

IDENTIFICAÇÃO E AVALIAÇÃO DAS CAUSAS QUE PODERÃO AFETAR A QUALIDADE DA ÁGUA BALNEAR

A água balnear não está sujeita a qualquer influência negativa suscetível de afetar a sua qualidade microbiológica. Na eventualidade, remota, de se verificar qualquer ocorrência, serão adotadas medidas de gestão e emitido aviso ao público.

DIAGRAMA DE GESTÃO DAS ÁGUAS BALNEARES



APA - Agência Portuguesa do Ambiente
DSR - Delegado de Saúde Regional

AVALIAÇÃO DO POTENCIAL DE PROLIFERAÇÃO

CIANOBACTÉRIAS	Improvável
FITOPLÂNCTON	Improvável
MACROALGAS	Pouco frequente

AVALIAÇÃO DE PRESENÇA DE RESÍDUOS

ALCATRÃO, VIDRO, PLÁSTICO, BORRACHA, OUTROS	No âmbito do programa de monitorização, a água balnear é inspecionada visualmente. Não se prevê que a qualidade da água balnear seja afetada.
---	---

MONITORIZAÇÃO 2020/ QUALIDADE DA ÁGUA BALNEAR NOS ÚLTIMOS ANOS

DURAÇÃO DA ÉPOCA BALNEAR 6 junho – 30 setembro

PARÂMETROS MONITORIZADOS: Escherichia Coli (EC); Enterococos Intestinais (EI)

	2016	2017	2018	2019	2020
QUALIDADE DA ÁGUA BALNEAR nos últimos anos					
	<p>Água excelente para banhos</p> <p>★★★★ Excelente ★★★ Boa ★★ Acetável ★ Má</p>	<p>Água excelente para banhos</p> <p>★★★★ Excelente ★★★ Boa ★★ Acetável ★ Má</p>	<p>Água excelente para banhos</p> <p>★★★★ Excelente ★★★ Boa ★★ Acetável ★ Má</p>	<p>Água excelente para banhos</p> <p>★★★★ Excelente ★★★ Boa ★★ Acetável ★ Má</p>	<p>Água excelente para banhos</p> <p>★★★★ Excelente ★★★ Boa ★★ Acetável ★ Má</p>

NOTA:

Classificações de acordo com o Decreto-Lei nº 135/2009, alterado pelo Decreto-Lei nº 113/2012, de 23 de maio e com a Diretiva 2006/7/CE do Parlamento Europeu e do Conselho, de 15 de fevereiro de 2006.

IDENTIFICAÇÃO DAS AUTORIDADES

ENTIDADE RESPONSÁVEL PELA GESTÃO DA QUALIDADE DA ÁGUA BALNEAR	APA, I.P. / ARH Algarve	Telef: 218 430 000 / 289 889 000 geral@apambiente.pt ; arhalg.aguasbalnear@apambiente.pt
AUTORIDADE MARÍTIMA	Capitania do Porto de Portimão Polícia Marítima de Albufeira	Telef: 282 424 777 e-mail: capitania.portimao@marinha.pt Telef: 916 613 540 / 916 613 547
AUTORIDADE DE SAÚDE	Delegado de Saúde Regional	Telef: 289 889 516 e-mail: dsp@arsalgarve.min-saude.pt
AUTARQUIA	Câmara Municipal de Albufeira	Telef: 808 202 274 e-mail: ambiente@cm-albufeira.pt

AUTORIDADE RESPONSÁVEL PELA ELABORAÇÃO DO PERFIL	DATA DO ATUAL PERFIL	DATA PREVISÍVEL PARA REVISÃO/ ATUALIZAÇÃO DO PERFIL
APA, I.P. / ARH Algarve	março de 2011	março de 2022

FONTES DE INFORMAÇÃO RELEVANTE

www.apambiente.pt; <http://snirh.pt>; www.eea.europa.eu



Ponto de monitorização das águas balneares

ETAR - Classe de dimensionamento (equiv. populacional)

- e.p. < 2000
- 2000 <= e.p. <= 10000
- 15000 < e.p. <= 150000
- e.p. > 150000

ETAR - Nível de tratamento

- 0 Preliminar
- 1 Primário
- 2 Secundário
- 3 Mais avançado que Secundário



Ponto de descarga de ETAR



Ponto de descarga de águas pluviais



Estação elevatória



Unidade balnear POOC



Linha de água



Área de influência nas águas balneares

