

PERFIL DE ÁGUA BALNEAR

IDENTIFICAÇÃO DA ÁGUA BALNEAR

NOME	Oura
CÓDIGO DE IDENTIFICAÇÃO	PTCH9F

LOCALIZAÇÃO DA ÁGUA BALNEAR E DO PONTO DE MONITORIZAÇÃO

PAÍS	Portugal		
DISTRITO	Faro		
CONCELHO	Albufeira		
FREGUESIA	Albufeira e Olhos de Água		
REGIÃO HIDROGRÁFICA	Algarve		
BACIA HIDROGRÁFICA	Ribeiras do Algarve (PTRH8)		
MASSA DE ÁGUA ONDE A ÁGUA BALNEAR SE INSERE	NOME	CÓDIGO	
	CWB-II-6	PTCOST15	
MASSA(S) DE ÁGUA ADJACENTE(S)	Pequenas linhas de água temporárias		
	LOCAL	COORDENADAS	
PONTO DE MONITORIZAÇÃO (*)	Na praia Oura-Leste, frente à entrada da praia	Longitude: -8,22265°; Latitud: 37,08512° Sistema de referência: ETRS 89	
(*) - De acordo com o nº 6 do artº 7 do Decreto-Lei nº 135/2009, de 3 de junho, republicado pelo Decreto-Lei nº 113/2012, de 23 de maio, as águas balneares Oura (PTCH9F) e Oura-Leste (PTCE8U), em Albufeira, foram agrupadas, sendo o ponto de amostragem da água balnear Oura-Leste considerado o representativo do agrupamento.			

CARACTERÍSTICAS DA ÁGUA BALNEAR

CATEGORIA/ TIPO	Costeira/ Costa atlântica mesotidal abrigada
CARACTERÍSTICAS PRINCIPAIS (físicas, geográficas e hidrológicas)	<p>Água balnear costeira situada em praia urbana com uso intensivo, sujeita a forte procura e cuja zona envolvente consiste num núcleo urbano consolidado.</p> <p>Praia de areia dourada. A extensão de areal é imensa e muito diversificada: a poente, predominam os equipamentos turísticos; a nascente, a praia vai-se naturalizando até uma formação rochosa muito recortada que define a extrema leste da Oura, onde é possível fazer praia na mais completa tranquilidade, alcançando uma pequena e isolada enseada após a Pedra dos Bicos.</p> <p>Tem acesso viário alcatroado através da povoação de Areias de São João.</p> <p>Arribas em risco (delimitação das faixas de risco): Clique aqui</p> <p>Regime de marés: mesotidal (3,4m)</p> <p>Ondulação (altura média): 0,5m</p> <p>Extensão da frente de praia, aproximadamente: 280m</p> <p>Precipitação média anual durante a época balnear: 6,2mm</p> <p>Temperatura do ar (média das máximas) durante a época balnear: 27,3°C</p> <p>Direção predominante do vento durante a época balnear: E/ SE</p> <p>Nº horas diárias de sol durante a época balnear: 10h</p>
ZONA ENVOLVENTE DA PRAIA	Arribas de cor ocre e manchas densas de pinheiro-manso aparecem pontualmente entre uma rede urbana bastante fechada.
FREQUÊNCIA MÉDIA DIÁRIA (capacidade de utilização - nº de banhistas):	1 400

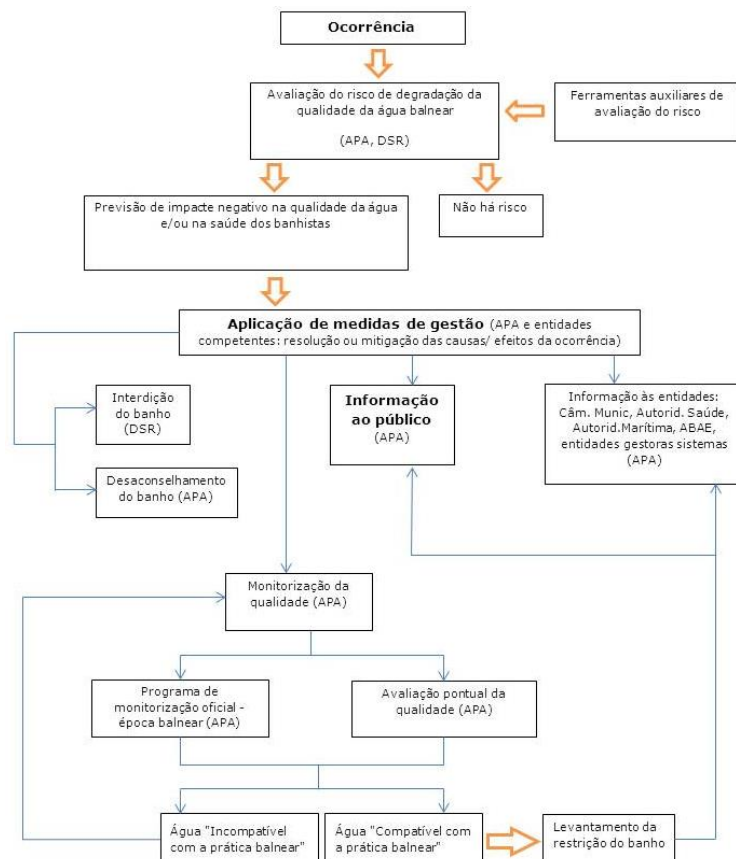
EQUIPAMENTOS E SERVIÇOS

INFRAESTRUTURAS DE APOIO	Equipamentos e Serviços	Vigilância		Posto socorros		Sanitários		Duche	
		Sim	Não	Sim	Não	Sim	Não	Sim	Não
		X		X		X		X	
		Acesso para deficientes		Recolha de lixo		Limpeza de praia		Painel informativo	
		Sim	Não	Sim	Não	Sim	Não	Sim	Não
			X	X		X		X	
		Nº de apoios balneares		Nº de apoios de praia		Nº apoios recreativos		Estacionamento	
2		1		1		Sim	Não		
						X			

IDENTIFICAÇÃO E AVALIAÇÃO DAS CAUSAS QUE PODERÃO AFETAR A QUALIDADE DA ÁGUA BALNEAR

A água balnear não está sujeita a influências negativas que afetem a sua qualidade microbiológica. As Estações Elevatórias de Águas Residuais existentes na área de influência da água balnear não apresentam problemas de funcionamento e possuem sistema de telecomunicação e/ou telegestão. Na eventualidade de se verificar qualquer ocorrência, serão adotadas medidas de gestão e emitido aviso ao público.

DIAGRAMA DE GESTÃO DAS ÁGUAS BALNEARES



AVALIAÇÃO DO POTENCIAL DE PROLIFERAÇÃO

CIANOBACTÉRIAS	Improvável
FITOPLÂNCTON	Improvável
MACROALGAS	Pouco frequente

AVALIAÇÃO DE PRESENÇA DE RESÍDUOS

ALCATRÃO, VIDRO, PLÁSTICO, BORRACHA, OUTROS	No âmbito do programa de monitorização, a água balnear é inspecionada visualmente. Não se prevê que a qualidade da água balnear seja afetada.
--	---

MONITORIZAÇÃO 2020/ QUALIDADE DA ÁGUA BALNEAR NOS ÚLTIMOS ANOS

DURAÇÃO DA ÉPOCA BALNEAR 6 junho – 30 setembro

PARÂMETROS MONITORIZADOS: Escherichia Coli (EC); Enterococos Intestinais (EI)

	2016	2017	2018	2019	2020
QUALIDADE DA ÁGUA BALNEAR nos últimos anos					
	<p>Água excelente para banhos</p> <p>★★★★ Excelente ★★★ Boa ★★ Aceitável ★ Má</p>	<p>Água excelente para banhos</p> <p>★★★★ Excelente ★★★ Boa ★★ Aceitável ★ Má</p>	<p>Água excelente para banhos</p> <p>★★★★ Excelente ★★★ Boa ★★ Aceitável ★ Má</p>	<p>Água excelente para banhos</p> <p>★★★★ Excelente ★★★ Boa ★★ Aceitável ★ Má</p>	<p>Água excelente para banhos</p> <p>★★★★ Excelente ★★★ Boa ★★ Aceitável ★ Má</p>

NOTA:

Classificações de acordo com o Decreto-Lei nº 135/2009, alterado pelo Decreto-Lei nº 113/2012, de 23 de maio e com a Diretiva 2006/7/CE do Parlamento Europeu e do Conselho, de 15 de fevereiro de 2006.

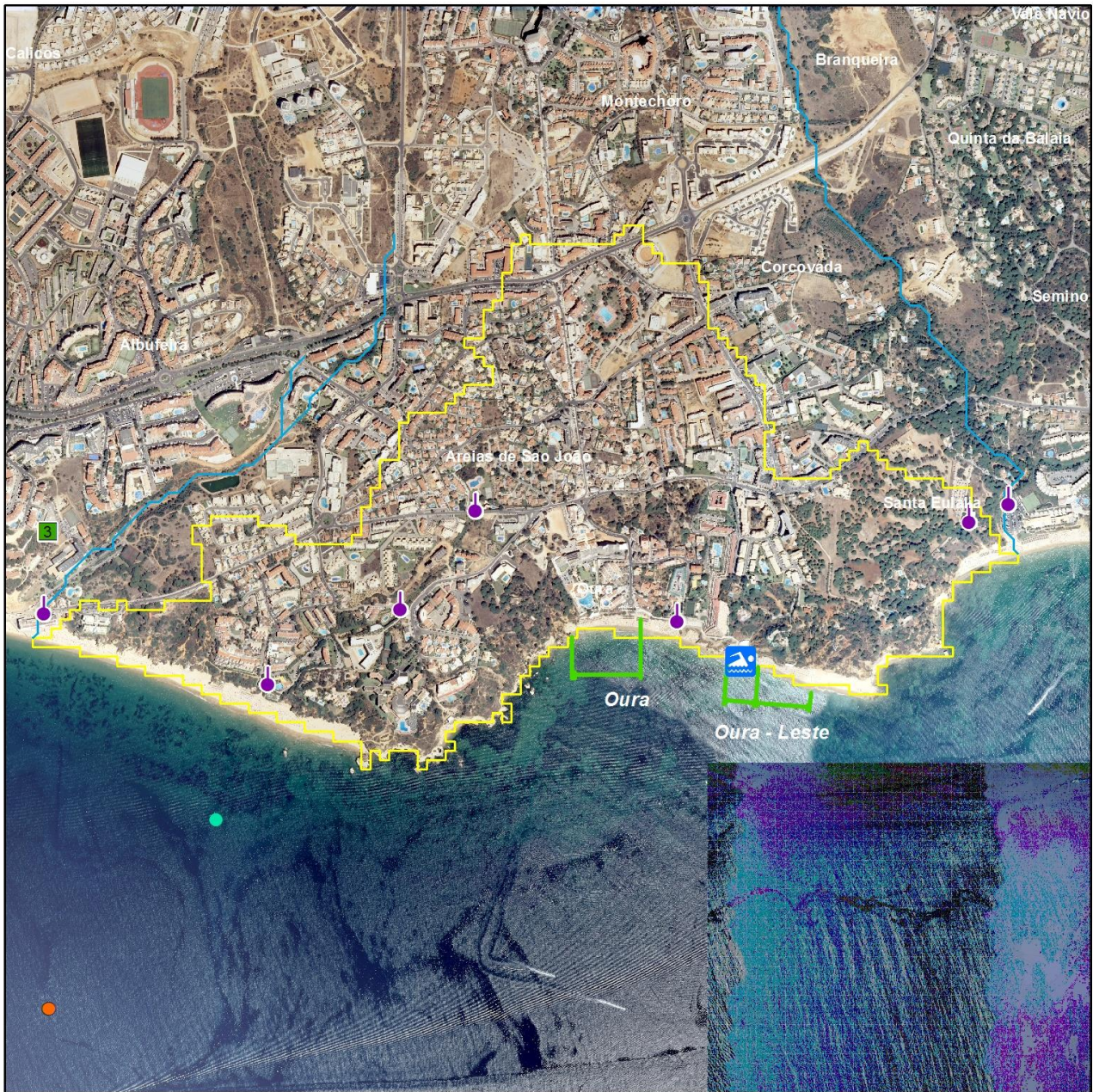
IDENTIFICAÇÃO DAS AUTORIDADES

ENTIDADE RESPONSÁVEL PELA GESTÃO DA QUALIDADE DA ÁGUA BALNEAR	APA, I.P. / ARH Algarve	Telef: 218 430 000 / 289 889 000 geral@apambiente.pt ; arhalg.aguasbalnear@apambiente.pt
AUTORIDADE MARÍTIMA	Capitania do Porto de Portimão Polícia Marítima de Albufeira	Telef: 282 424 777 e-mail: capitania.portimao@marinha.pt Telef: 916 613 540 / 916 613 547
AUTORIDADE DE SAÚDE	Delegado de Saúde Regional	Telef: 289 889 516 e-mail: dsp@arsalgarve.min-saude.pt
AUTARQUIA	Câmara Municipal de Albufeira	Telef: 808 202 274 e-mail: ambiente@cm-albufeira.pt

AUTORIDADE RESPONSÁVEL PELA ELABORAÇÃO DO PERFIL	DATA DO ATUAL PERFIL	DATA PREVISÍVEL PARA REVISÃO/ ATUALIZAÇÃO DO PERFIL
APA, I.P. / ARH Algarve	março de 2011	março de 2022

FONTES DE INFORMAÇÃO RELEVANTE

www.apambiente.pt; <http://snirh.pt>; www.eea.europa.eu



Ponto de monitorização das águas balneares



Emissário pluvial submarino

ETAR - Classe de dimensionamento (equiv. populacional)



e.p. < 2000



2000 <= e.p. <= 10000



15000 < e.p. <= 150000



e.p. > 150000



Estação elevatória



Unidade balnear POOC



Linha de água



Campo de golfe



Área de influência nas águas balneares

ETAR - Nível de tratamento

0

Preliminar

1

Primário

2

Secundário

3

Mais avançado que Secundário



Ponto de descarga de ETAR

