

## PERFIL DE ÁGUA BALNEAR

### IDENTIFICAÇÃO DA ÁGUA BALNEAR

NOME	<b>Galé-Leste</b>
CÓDIGO DE IDENTIFICAÇÃO	PTCP8F

### LOCALIZAÇÃO DA ÁGUA BALNEAR E DO PONTO DE MONITORIZAÇÃO

PAÍS	Portugal		
DISTRITO	Faro		
CONCELHO	Albufeira		
FREGUESIA	Guia		
REGIÃO HIDROGRÁFICA	Algarve		
BACIA HIDROGRÁFICA	Ribeiras do Algarve (PTRH8)		
MASSA DE ÁGUA ONDE A ÁGUA BALNEAR SE INSERE	NOME	CÓDIGO	
	CWB-II-6	PTCOST15	
MASSA(S) DE ÁGUA ADJACENTE(S)	Pequenas linhas de água temporárias		
PONTO DE MONITORIZAÇÃO (*)	LOCAL	COORDENADAS	
	Frente ao apoio de praia “Restaurante Pedras Amarelas”	Longitude: -8,31599°; Latitud: 37,08014° Sistema de referência: ETRS 89	

(\*) - De acordo com o nº 6 do artº 7 do Decreto-Lei nº 135/2009, de 3 de junho, republicado pelo Decreto-Lei nº 113/2012, de 23 de maio, as águas balneares Galé-Oeste (PTCE9X) e Galé-Leste (PTCP8F), em Albufeira, foram agrupadas, sendo o ponto de amostragem da água balnear Galé-Leste considerado o representativo do agrupamento.

### CARACTERÍSTICAS DA ÁGUA BALNEAR

CATEGORIA/ TIPO	Costeira/ Costa atlântica mesotidal abrigada
CARACTERÍSTICAS PRINCIPAIS (físicas, geográficas e hidrológicas)	<p>Água balnear costeira situada em praia não urbana com uso intensivo, sujeita a forte procura e afastada de núcleos urbanos.</p> <p>Praia de areia dourada situada no extremo leste de uma ampla baía arenosa. Nesta praia as formações rochosas características do Barlavento Algarvio emergem das areias, proporcionando pequenas enseadas, recantos e abrigos para os banhistas, sobretudo no troço a Nascente, sendo o troço Poente mais exposto. Estas rochas carbonatadas muito ricas em fósseis marinhos, também chamadas de <i>concheiros</i>, testemunham uma época pretérita em que o nível do mar se encontrava mais para o interior, submergindo a atual linha de costa. Atualmente, encontram-se muito esculpidas pelas águas da chuva e polidas pelo mar, revestidas por plantas adaptadas à maresia como a barrilha.</p> <p>Acesso viário alcatroado a partir da estrada que liga a povoação da Guia à Galé, seguindo a sinalização para a praia. Estacionamento amplo e não ordenado para a Galé Oeste, a 200m da praia.</p> <p>Arribas em risco (delimitação das faixas de risco): <a href="#">Clique aqui</a></p> <p>Regime de marés: mesotidal (3,4m)</p> <p>Ondulação (altura média): 0,5m</p> <p>Extensão da frente de praia, aproximadamente: 690m</p> <p>Precipitação média anual durante a época balnear: 6,7mm</p> <p>Temperatura do ar (média das máximas) durante a época balnear: 27,9°C</p> <p>Direção predominante do vento durante a época balnear: NW</p> <p>Nº horas diárias de sol durante a época balnear: 10h</p>
ZONA ENVOLVENTE DA PRAIA	Formações rochosas e manchas de pinheiro manso a coroar a arriba alaranjada, sobretudo a leste.
FREQUÊNCIA MÉDIA DIÁRIA (capacidade de utilização - nº de banhistas):	1 500

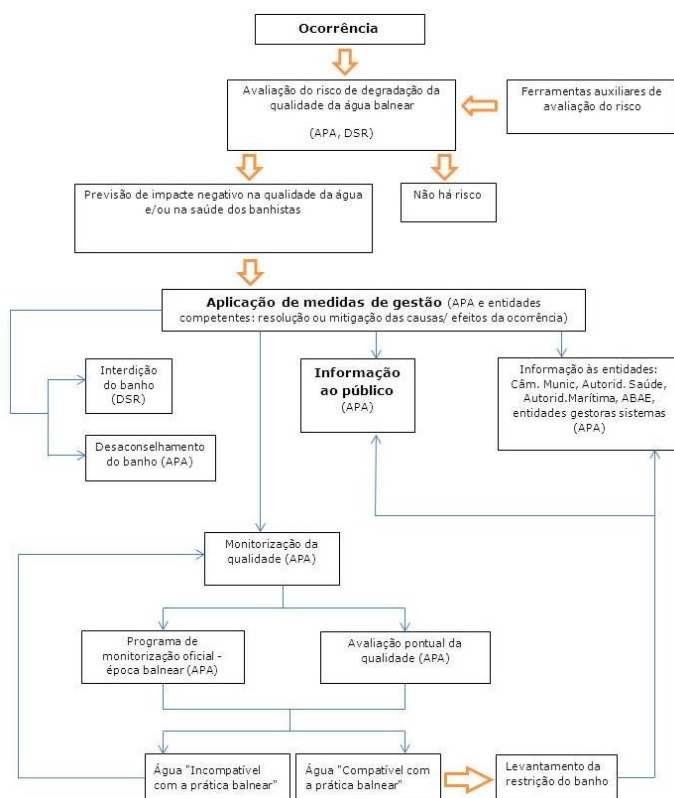
EQUIPAMENTOS E SERVIÇOS

INFRAESTRUTURAS DE APOIO	Equipamentos e Serviços	Vigilância		Posto socorros		Sanitários		Duche	
		Sim	Não	Sim	Não	Sim	Não	Sim	Não
		X		X		X		X	
		Acesso para deficientes		Recolha de lixo		Limpeza de praia		Painel informativo	
		Sim	Não	Sim	Não	Sim	Não	Sim	Não
		X		X		X		X	
		Nº de apoios balneares		Nº de apoios de praia		Nº apoios recreativos		Estacionamento	
		3		3		2		Sim	Não
						X			

IDENTIFICAÇÃO E AVALIAÇÃO DAS CAUSAS QUE PODERÃO AFETAR A QUALIDADE DA ÁGUA BALNEAR

A água balnear não está sujeita a influências negativas que afetem a sua qualidade microbiológica.  
As Estações Elevatórias de Águas Residuais existentes na área de influência da água balnear ou dispõem de sistemas de telecomunicação e/ou de telegestão ou o seu funcionamento é acompanhado durante a época balnear.  
A descarga de águas residuais que se verifica ao largo da costa não se prevê que afete a qualidade da água balnear.  
Em caso de ocorrência, serão adotadas medidas de gestão e emitido aviso ao público.

DIAGRAMA DE GESTÃO DAS ÁGUAS BALNEARES



APA - Agência Portuguesa do Ambiente  
DSR - Delegado de Saúde Regional

#### AVALIAÇÃO DO POTENCIAL DE PROLIFERAÇÃO

CIANOBACTÉRIAS	Improvável
FITOPLÂNCTON	Improvável
MACROALGAS	Pouco frequente

#### AVALIAÇÃO DE PRESENÇA DE RESÍDUOS

ALCATRÃO, VIDRO, PLÁSTICO, BORRACHA, OUTROS	No âmbito do programa de monitorização, a água balnear é inspecionada visualmente. Não se prevê que a qualidade da água balnear seja afetada.
--	---

#### MONITORIZAÇÃO 2020/ QUALIDADE DA ÁGUA BALNEAR NOS ÚLTIMOS ANOS

DURAÇÃO DA ÉPOCA BALNEAR 6 junho – 30 setembro

PARÂMETROS MONITORIZADOS: Escherichia Coli (EC); Enterococos Intestinais (EI)

	2016	2017	2018	2019	2020
QUALIDADE DA ÁGUA BALNEAR nos últimos anos					
	Água excelente para banhos ★★★★ Excelente ★★★★ Boa ★★★ Acetável ★ Má	Água excelente para banhos ★★★★ Excelente ★★★★ Boa ★★★ Acetável ★ Má	Água excelente para banhos ★★★★ Excelente ★★★★ Boa ★★★ Acetável ★ Má	Água excelente para banhos ★★★★ Excelente ★★★★ Boa ★★★ Acetável ★ Má	Água excelente para banhos ★★★★ Excelente ★★★★ Boa ★★★ Acetável ★ Má

NOTA:

Classificações de acordo com o Decreto-Lei nº 135/2009, alterado pelo Decreto-Lei nº 113/2012, de 23 de maio e com a Diretiva 2006/7/CE do Parlamento Europeu e do Conselho, de 15 de fevereiro de 2006.

#### IDENTIFICAÇÃO DAS AUTORIDADES





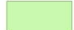

ENTIDADE RESPONSÁVEL PELA GESTÃO DA QUALIDADE DA ÁGUA BALNEAR	APA, I.P. / ARH Algarve	Telef: 218 430 000 / 289 889 000 <a href="mailto:geral@apambiente.pt">geral@apambiente.pt</a> ; <a href="mailto:arhalg.aguasbalnear@apambiente.pt">arhalg.aguasbalnear@apambiente.pt</a>
AUTORIDADE MARÍTIMA	Capitania do Porto de Portimão Polícia Marítima de Albufeira	Telef: 282 424 777 e-mail: <a href="mailto:capitania.portimao@marinha.pt">capitania.portimao@marinha.pt</a> Telef: 916 613 540 / 916 613 547
AUTORIDADE DE SAÚDE	Delegado de Saúde Regional	Telef: 289 889 516 e-mail: <a href="mailto:dsp@arsalgarve.min-saude.pt">dsp@arsalgarve.min-saude.pt</a>
AUTARQUIA	Câmara Municipal de Albufeira	Telef: 808 202 274 e-mail: <a href="mailto:ambiente@cm-albufeira.pt">ambiente@cm-albufeira.pt</a>

AUTORIDADE RESPONSÁVEL PELA ELABORAÇÃO DO PERFIL	DATA DO ATUAL PERFIL	DATA PREVISÍVEL PARA REVISÃO/ ATUALIZAÇÃO DO PERFIL
APA, I.P. / ARH Algarve	março de 2011	maio de 2022

#### FONTES DE INFORMAÇÃO RELEVANTE

[www.apambiente.pt](http://www.apambiente.pt); <http://snirh.pt>; [www.eea.europa.eu](http://www.eea.europa.eu)



-  Ponto de monitorização das águas balneares
-  Estação elevatória
-  Unidade balnear POOC
-  Linha de água
-  Campo de golfe
-  Área de influência nas águas balneares

