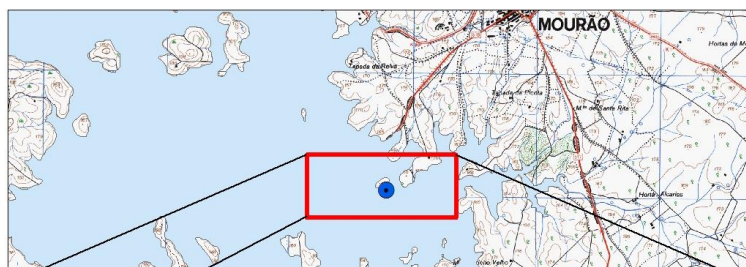




PERFIL DE ÁGUA BALNEAR

<b>NOME</b>	<b>MOURÃO</b>
<b>CÓDIGO DE IDENTIFICAÇÃO</b>	PTCJ3E
<b>NOME DA ZONA COSTEIRA</b>	Não Aplicável

LOCALIZAÇÃO DA ÁGUA BALNEAR E DO PONTO DE MONITORIZAÇÃO							
<b>PAÍS</b>	Portugal	<b>DISTRITO</b>	Évora	<b>CONCELHO</b>	Mourão	<b>FREGUESIA</b>	Mourão
<b>REGIÃO HIDROGRÁFICA</b>						NOME GUADIANA	CÓDIGO PTRH7
<b>BACIA HIDROGRÁFICA</b>	Rio Guadiana						
<b>MASSA DE ÁGUA ONDE A ÁGUA BALNEAR SE INSERE</b>						NOME Albufeira Alqueva Principal	CÓDIGO PT07GUA1487A
<b>MASSA (S) DE ÁGUA ADJACENTE (S)</b>	Não se aplica						
<b>PONTO DE MONITORIZAÇÃO</b>	LOCAL Frente à passadeira principal					LONGITUDE: -7.355172° LATITUDE: 38.367075°° SISTEMA DE COORDENADAS <i>Datum</i> ETRS89	







**Legenda**

-  Local de Amostragem
-  Mourão (Alqueva)

### CARACTERÍSTICAS DA ÁGUA BALNEAR

<b>CATEGORIA/TIPO</b>	Interior/Fortemente Modificada
<b>CARACTERÍSTICAS PRINCIPAIS (FÍSICAS, GEOGRÁFICAS E HIDROLÓGICAS)</b>	A água balnear Mourão localiza-se no concelho de Mourão, na proximidade da sede de concelho e situa-se na albufeira de Alqueva, que está abrangida pelo Plano de Ordenamento das Albufeiras de Alqueva e Pedrógão, conforme Resolução do Conselho de Ministros n.º 94/2006, de 4 de agosto. A água balnear não se encontra sujeita a influência direta de núcleos urbanos, sendo a sua envolvente do tipo agroflorestal.
	<b>ARRIBAS EM RISCO:</b> Não Aplicável
	<b>REGIME DE MARÉS:</b> Não Aplicável
	<b>EXTENSÃO DA FRENTE DE PRAIA (m):</b> 100 m
	<b>PRECIPITAÇÃO MÉDIA DURANTE A ÉPOCA BALNEAR (mm):</b> 7,9
	<b>TEMPERATURA DO AR DURANTE A ÉPOCA BALNEAR (°C):</b> 23,6
	<b>DIRECÇÃO PREDOMINANTE DO VENTO DURANTE A ÉPOCA BALNEAR:</b> NW
<b>N.º HORAS DIÁRIAS DE SOL DURANTE A ÉPOCA BALNEAR:</b> 10,5	
<b>ZONA ENVOLVENTE DA PRAIA</b>	Praia em ambiente rural, onde se pode usufruir de Parque de Merendas.
<b>UTILIZAÇÃO MÉDIA DIÁRIA (N.º BANHISTAS)</b>	500

### MONITORIZAÇÃO/AVALIAÇÃO DA QUALIDADE/CLASSIFICAÇÃO DAS ÁGUAS BALNEARES

ÉPOCA BALNEAR 2023	DURAÇÃO	FREQUÊNCIA DE AMOSTRAGEM				N.º DE AMOSTRAS PREVISTAS
	10/junho a 17/setembro	1/4s				5
PARÂMETROS MONITORIZADOS: Enterococos intestinais (ufc/100 ml); Escherichia coli (ufc/100 ml)						
QUALIDADE DA ÁGUA BALNEAR no último quadriénio	2019	2020	2021	2022	2023	
	EXCELENTE	EXCELENTE	EXCELENTE	EXCELENTE		Consultar <a href="http://www.apambiente.pt">www.apambiente.pt</a>
	LEGENDA: Classificação de acordo com Decreto-Lei nº 135/09 de 3 de junho, alterado e republicado pelo Decreto-Lei nº 113/2012 de 23 de maio					
						

### EQUIPAMENTOS E SERVIÇOS

INFRAESTRUTURAS DE APOIO				
EQUIPAMENTOS E SERVIÇOS	VIGILÂNCIA	POSTO DE SOCORROS	SANITÁRIOS	DUCHE
	Sim	Não, mas tem disponível uma mala de primeiros socorros	Sim	Não
	ACESSO PARA DEFICIENTES	RECOLHA DE LIXO	LIMPEZA DE PRAIA	PAINEL INFORMATIVO
	Sim	Sim	Sim	Sim
	N.º APOIOS BALNEARES	N.º APOIOS PRAIA	N.º APOIOS RECREATIVOS	N.º LUGARES ESTACIONAMENTO
1	1	2	50	
<b>IDENTIFICAÇÃO DOS CONCESSIONÁRIOS:</b> Serviços de apoio à praia assegurados pelo Município.				

<b>IDENTIFICAÇÃO E AVALIAÇÃO DAS CAUSAS QUE PODERÃO AFETAR A QUALIDADE DA ÁGUA BALNEAR</b>				
<b>DESCRIÇÃO DA BACIA DE DRENAGEM</b>				
<b>CARACTERIZAÇÃO GERAL</b>	A bacia drenante da água balnear Alqueva corresponde à secção da albufeira que se desenvolve no troço principal do rio Guadiana que drena aproximadamente uma área de 448,9 km <sup>2</sup> . Esta bacia insere-se na região hidrográfica do Guadiana. A ocupação do solo nas imediações da água balnear é caracterizada predominantemente por áreas florestais e povoamentos dispersos, pelo que ocorrem na área algumas pressões de carácter urbano e poluição difusa.			
<b>FATORES QUE PODEM AFETAR A QUALIDADE DAS ÁGUAS BALNEARES</b>	A água balnear não está sujeita a qualquer influência negativa que afecte a sua qualidade microbiológica, não se prevendo que ocorram episódios de poluição que possam prejudicar a qualidade da água balnear.			
<b>MASSAS DE ÁGUA NA BACIA DE DRENAGEM</b>	<b>NOME</b>	<b>CÓDIGO DA MASSA DE ÁGUA</b>	<b>COMPRIENTO (km)</b>	<b>ESTADO DA MASSA DE ÁGUA</b>
	Ribeira do Álamo	07GUA1474	17,0	Razoável
	Ribeira de Pega	07GUA1466	6,3	Razoável
	Ribeira do Azevél	07GUA1459	23,0	Razoável
	Ribeira do Peral	07GUA1460	6,1	Bom
	Ribeira dos Cuncos	07GUA1470I	4,1	Razoável
<b>AVALIAÇÃO DO POTENCIAL E PROLIFERAÇÃO</b>			<b>AVALIAÇÃO DA PRESENÇA DE RESÍDUOS</b>	
<b>CIANOACTÉRIAS</b>	Monitorização visual no ato da amostragem, monitorização laboratorial, sistema de Alerta detecção de imagens por Satélite		Monitorização visual da água balnear no acto de amostragem	
<b>FITOPLÂNCTON</b>	Monitorização visual no ato da amostragem, monitorização laboratorial, sistema de Alerta detecção de imagens por Satélite			
<b>MACROALGAS</b>	Monitorização visual no ato da amostragem, monitorização laboratorial, sistema de Alerta detecção de imagens por Satélite			
<b>MEDIDAS DE GESTÃO</b>				
Perante episódios de poluição será activado o seguinte modelo de medidas de gestão:				
1 - Registo de ocorrência do incidente;				
2 - Identificação do perigo e comunicação ao Delegado Regional de Saúde;				
3 - Definição e divulgação do plano de acção pela ARH Alentejo às autoridades competentes e ao público em geral.				

<b>IDENTIFICAÇÃO DAS AUTORIDADES</b>		
<b>ENTIDADE RESPONSÁVEL PELA GESTÃO DA QUALIDADE DA ÁGUA BALNEAR</b>	APA, I.P. / ARH do Alentejo	TELEF: 214728200 266768200 EMAIL: geral@apambiente.pt arhalt.geral@apambiente.pt
<b>AUTORIDADE DE SAÚDE</b>	Delegado Regional do Alentejo	TELEF: 266758770 EMAIL: Leonor.Murjal@arsalentejo.min-saude.pt
<b>AUTARQUIA</b>	Câmara Municipal de Mourão	TELEF: 266560010 EMAIL: gap@cm-mourao.pt

<b>AUTORIDADE RESPONSÁVEL PELA ELABORAÇÃO DO PERFIL</b>	<b>DATA DO ACTUAL PERFIL</b>	<b>DATA PREVISÍVEL PARA REVISÃO DO PERFIL</b>
APA, I.P. / ARH do Alentejo	2023	2024

<b>FONTES DE INFORMAÇÃO RELEVANTE</b>
www.apambiente.pt ; www.snirh.pt; www.eea.europa.eu ; www.hidrografico.pt