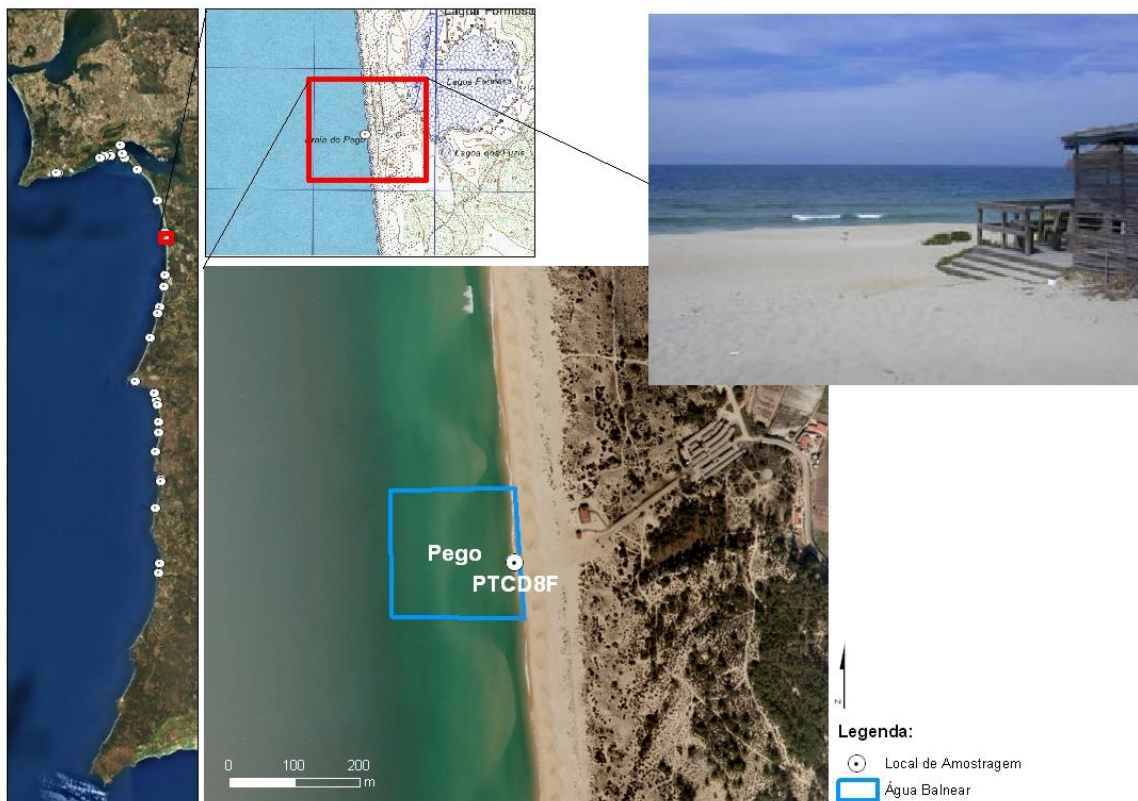


PERFIL DE ÁGUA BALNEAR

NOME		PEGO
CÓDIGO DE IDENTIFICAÇÃO	PTCD8F	
NOME DA ZONA COSTEIRA	Costa Azul	

LOCALIZAÇÃO DA ÁGUA BALNEAR E DO PONTO DE MONITORIZAÇÃO									
PAÍS	Portugal	DISTRITO	Setúbal	CONCELHO	Grândola	FREGUESIA	Carvalhal		
REGIÃO HIDROGRÁFICA						NOME	SADO E MIRA	CÓDIGO	PTRH6
BACIA HIDROGRÁFICA	Ribeiras Costeiras entre Sado e Mira								
MASSA DE ÁGUA ONDE A ÁGUA BALNEAR SE INSERE						NOME	CWB-I-5	CÓDIGO	PTCOST12
MASSA (S) DE ÁGUA ADJACENTE (S)	Não aplicável								
PONTO DE MONITORIZAÇÃO	LOCAL					Frente à passadeira principal			
						LONGITUDE:	-8,77919°		
						LATITUDE:	38,29212°		
						SISTEMA DE COORDENADAS	Datum ETRS89		



CARACTERÍSTICAS DA ÁGUA BALNEAR	
<b>CATEGORIA/TIPO</b>	Costeira/Costa Atlântica mesotidal moderadamente exposta
<b>CARACTERÍSTICAS PRINCIPAIS (FÍSICAS, GEOGRÁFICAS E HIDROLÓGICAS)</b>	<p>A praia do Pego localiza-se a cerca de 2 km para Sul da praia do Carvalhal. A largura média do areal é da ordem dos 130-150 m. De acordo com o POOC Sado-Sines é uma praia equipada com uso condicionado. Dispõe de um restaurante com apoio de praia associado, que assegura os serviços públicos de vigilância, comunicações de emergência, sanitários, limpeza do areal, etc. A praia é servida por estacionamento automóvel ordenado. Tem sido galardoada com Bandeira Azul e Praia Acessível, encontrando-se equipada com tiraló. Regista forte procura essencialmente nos meses de Julho e Agosto. Na zona de banhos o declive é suave, registando habitualmente, no período de verão, ondulação baixa. Hidrodinâmica dominada pela maré (semi-diurna) que origina correntes alternadas de enchente a vazante. Durante a época balnear a temperatura média da água oscila entre os 16°C e os 19°C, com ventos dominantes de Noroeste e precipitação pouco frequente, sendo Setembro o mês mais chuvoso.</p> <p><b>ARRIBAS EM RISCO:</b> não</p> <p><b>REGIME DE MARÉS:</b> mesotidal (3,5 m)</p> <p><b>EXTENSÃO DA FRENTE DE PRAIA (m):</b> 300</p> <p><b>PRECIPITAÇÃO MÉDIA DURANTE A ÉPOCA BALNEAR (mm):</b> 10,5</p> <p><b>TEMPERATURA DO AR DURANTE A ÉPOCA BALNEAR (°C):</b> 26,8</p> <p><b>DIREÇÃO PREDOMINANTE DO VENTO DURANTE A ÉPOCA BALNEAR:</b> NW</p> <p><b>N.º HORAS DIÁRIAS DE SOL DURANTE A ÉPOCA BALNEAR:</b> 10,5</p>
<b>ZONA ENVOLVENTE DA PRAIA</b>	Inserida em área de características naturais
<b>UTILIZAÇÃO MÉDIA DIÁRIA (N.º BANHISTAS)</b>	2000

MONITORIZAÇÃO/AVALIAÇÃO DA QUALIDADE/CLASSIFICAÇÃO DAS ÁGUAS BALNEARES					
ÉPOCA BALNEAR	DURAÇÃO	FREQUÊNCIA DE AMOSTRAGEM			N.º DE AMOSTRAS PREVISTAS
2023	3/junho a 1/outubro	1/4s			5
PARÂMETROS MONITORIZADOS: Enterococos intestinais (ufc/100 ml); Escherichia coli (ufc/100 ml)					
QUALIDADE DA ÁGUA BALNEAR no último quadriénio	2019	2020	2021	2022	2023
	EXCELENTE	EXCELENTE	EXCELENTE	EXCELENTE	Consultar <a href="http://www.apambiente.pt">www.apambiente.pt</a>
	LEGENDA: Classificação de acordo com Decreto-Lei nº 135/09 de 3 de junho, alterado e republicado pelo Decreto-Lei nº 113/2012 de 23 de maio				

EQUIPAMENTOS E SERVIÇOS				
INFRAESTRUTURAS DE APOIO				
EQUIPAMENTOS E SERVIÇOS	<b>VIGILÂNCIA</b>	<b>POSTO DE SOCORROS</b>	<b>SANITÁRIOS</b>	<b>DUCHE</b>
	Sim	Sim	Sim	Não
	<b>ACESSO PARA DEFICIENTES</b>	<b>RECOLHA DE LIXO</b>	<b>LIMPEZA DE PRAIA</b>	<b>PAINEL INFORMATIVO</b>
	Sim	Sim	Sim	Sim
	<b>N.º APOIOS BALNEARES</b>	<b>N.º APOIOS PRAIA</b>	<b>N.º APOIOS RECREATIVOS</b>	<b>N.º LUGARES ESTACIONAMENTO</b>
0	0	0	500	
<b>IDENTIFICAÇÃO DOS CONCESSIONÁRIOS:</b> Herdade da Comporta				

## IDENTIFICAÇÃO E AVALIAÇÃO DAS CAUSAS QUE PODERÃO AFETAR A QUALIDADE DA ÁGUA BALNEAR

### DESCRIÇÃO DA BACIA DE DRENAGEM

<b>CARACTERIZAÇÃO GERAL</b>	A bacia drenante da água balnear é constituída por uma estreita faixa longitudinal que se desenvolve desde a ponta de Tróia até este local. A área de drenagem é limitada a Este pela sub-bacia da ribeira de Arroio que drena para o estuário do Sado e a Oeste pelo oceano Atlântico. A ocupação do solo caracteriza-se por uma frente dunar de vários quilómetros que separa a linha de costa das manchas florestais que se desenvolvem para Este. Quanto ao tecido urbano, há a salientar um pequeno aglomerado residencial, denominado Lagoa Formosa, 600 m a Este da água balnear.
-----------------------------	--

<b>FATORES QUE PODEM AFETAR A QUALIDADE DAS ÁGUAS BALNEARES</b>	A água balnear não está sujeita a qualquer influência negativa que afecte a sua qualidade microbiológica, não se prevendo que ocorram episódios de poluição que possam prejudicar a qualidade da água balnear.
---	--

MASSAS DE ÁGUA NA BACIA DE DRENAGEM	NOME	CÓDIGO DA MASSA DE ÁGUA	COMPRIMENTO (km)	ESTADO DA MASSA DE ÁGUA
	Inexistente	Não aplicável	Não aplicável	Não aplicável

AVALIAÇÃO DO POTENCIAL E PROLIFERAÇÃO		AVALIAÇÃO DA PRESENÇA DE RESÍDUOS	
<b>CIANOACTÉRIAS</b>	Improvável	Monitorização visual da água balnear no acto de amostragem	
<b>FITOPLÂNCTON</b>	Improvável		
<b>MACROALGAS</b>	Improvável		

### MEDIDAS DE GESTÃO

Perante episódios de poluição será activado o seguinte modelo de medidas de gestão:
1 - Registo de ocorrência do incidente;
2 - Identificação do perigo e comunicação ao Delegado de Saúde Regional;
3 - Definição e divulgação do plano de acção pela ARH às autoridades competentes e ao público em geral.

### IDENTIFICAÇÃO DAS AUTORIDADES

<b>ENTIDADE RESPONSÁVEL PELA GESTÃO DA QUALIDADE DA ÁGUA BALNEAR</b>	APA, I.P. /ARH do Alentejo	TELEF: 214728200 266768200 EMAIL: geral@apambiente.pt arhalt.geral@apambiente.pt
<b>AUTORIDADE MARÍTIMA</b>	Capitania do Porto de Setúbal	TELEF: 265548271 EMAIL: capitania.setubal@marinha.pt; capitaoporto.setubal@marinha.pt
<b>AUTORIDADE DE SAÚDE</b>	Delegado Regional do Alentejo	TELEF: 266758770 EMAIL: mario.santos@arsalentejo.min-saude.pt
<b>AUTARQUIA</b>	Câmara Municipal de Grândola	TELEF: 269450052 EMAIL: andreia.helena@cm-grandola.pt

AUTORIDADE RESPONSÁVEL PELA ELABORAÇÃO DO PERFIL	DATA DO ACTUAL PERFIL	DATA PREVISÍVEL PARA REVISÃO DO PERFIL
APA, I.P. / ARH do Alentejo	2023	2024

### FONTES DE INFORMAÇÃO RELEVANTE

www.apambiente.pt ; www.snirh.pt; www.eea.europa.eu ; www.hidrografico.pt
---