



Porto.

CÂMARA MUNICIPAL DO PORTO

SERVIÇOS DE ACESSORIA ESPECIALIZADA PARA SUPORTE
TÉCNICO À REVISÃO E ATUALIZAÇÃO DOS MAPAS ESTRATÉGICOS
DE RUÍDO

REVISÃO DO MAPA ESTRATÉGICO DE RUÍDO DO MUNICÍPIO DO
PORTO

ANEXO D – MAPA DE RUÍDO – FONTES RODOVIÁRIAS

SOPSEC:

Sede Rua do Emissor, 110, 4400-436 V.N.Gaia, Portugal | T +351 227 718 800 | F +351 227 718 819 | sopsec@sopsec.pt

Lisboa Rua das Vigias, 2, piso 2, 2H, 1990-506 Lisboa, Portugal | delegacao.lisboa@sopsec.pt

Açores Rua Margarida de Chaves 34 A - R/C, 9500-088 Ponta Delgada, Portugal | T +351 296 281 130

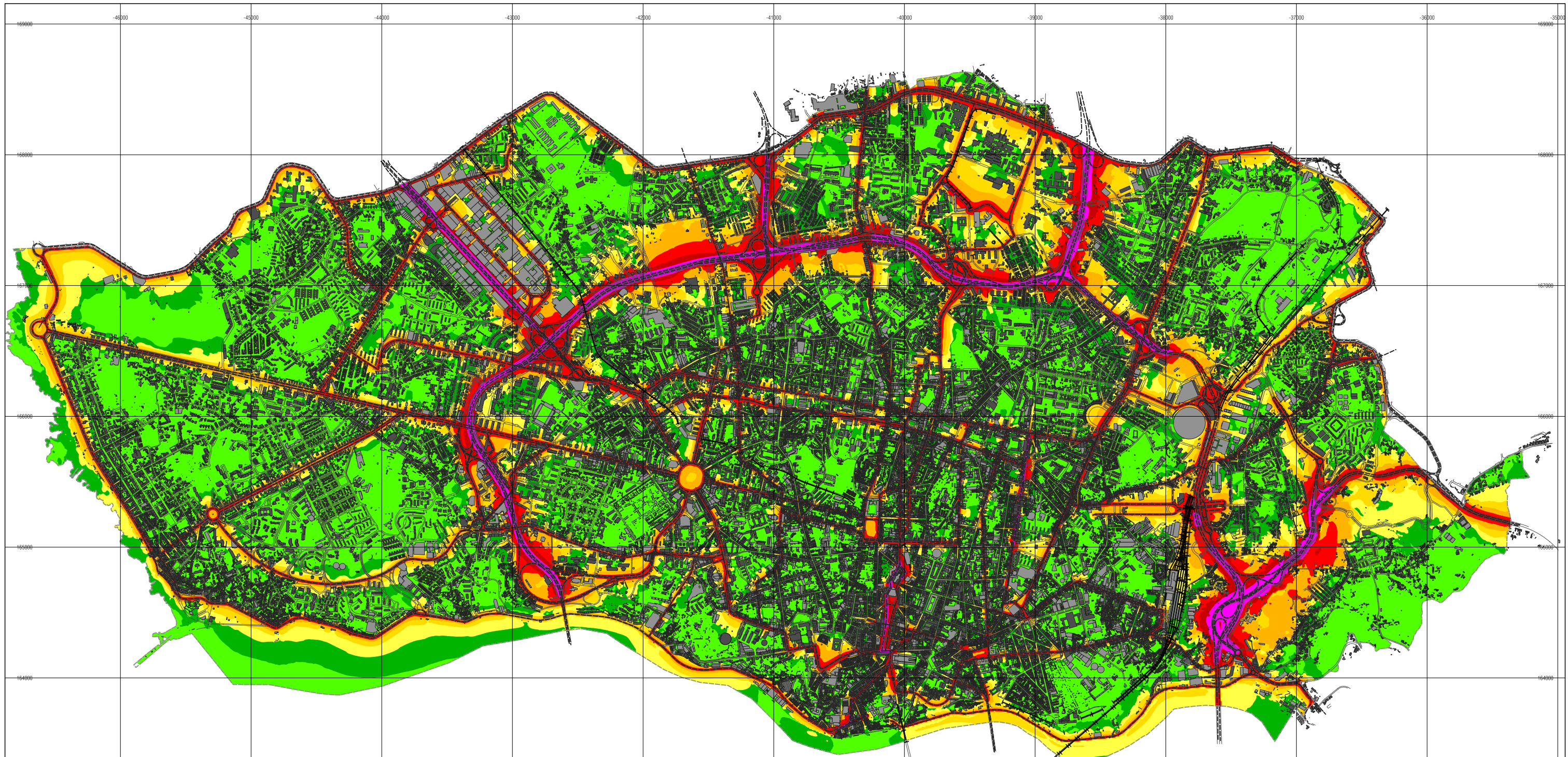
Bélgica Rue J-B Vannypen 18, 1160 Bruxelas, Bélgica | Tel : +32 2 673 37 89 | info@sopsec.be

Argélia 42, Coopamina Rar Diaf Cheraga | 16 002 Argel, Argélia | Tel +351 938 623 785

Web www.sopsec.pt | sociedade anónima | capital social – 300.000,00€ | C.R.C.VNG – Cont. n.º 501993339

A SOPSEC é certificada pela ISO 9001 na Sede e na Delegação Lisboa





Legenda

Classes de Ruído

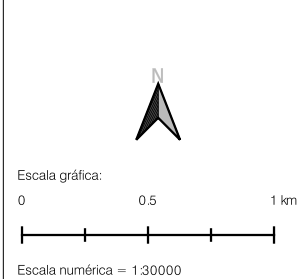
Indicador noturno (Ln)

< 40 dB(A)	
40 - 45 dB(A)	
45 - 50 dB(A)	
50 - 55 dB(A)	
55 - 60 dB(A)	
60 - 65 dB(A)	
65 - 70 dB(A)	
> 70 dB(A)	

Elementos mapa

Limite do Município	
Passeios e lancis	
Muros e barreiras	
Vias ferroviárias	
Vias rodoviárias	
Tipo de Edificado	
Uso não-sensível	
Uso sensível	

NOTAS:



Sistema de referência geográfica:
 - Planimétrico: ETRS89/PT-TM06
 - Altimétrico: Datum Marégrafo de Cascais
 Cartografia de base: Cartografia Homologada do Município do Porto, referenciada a 2014 (complementada e atualizada manualmente a 2021)

Fontes de ruído consideradas: Ruído de fontes rodoviárias

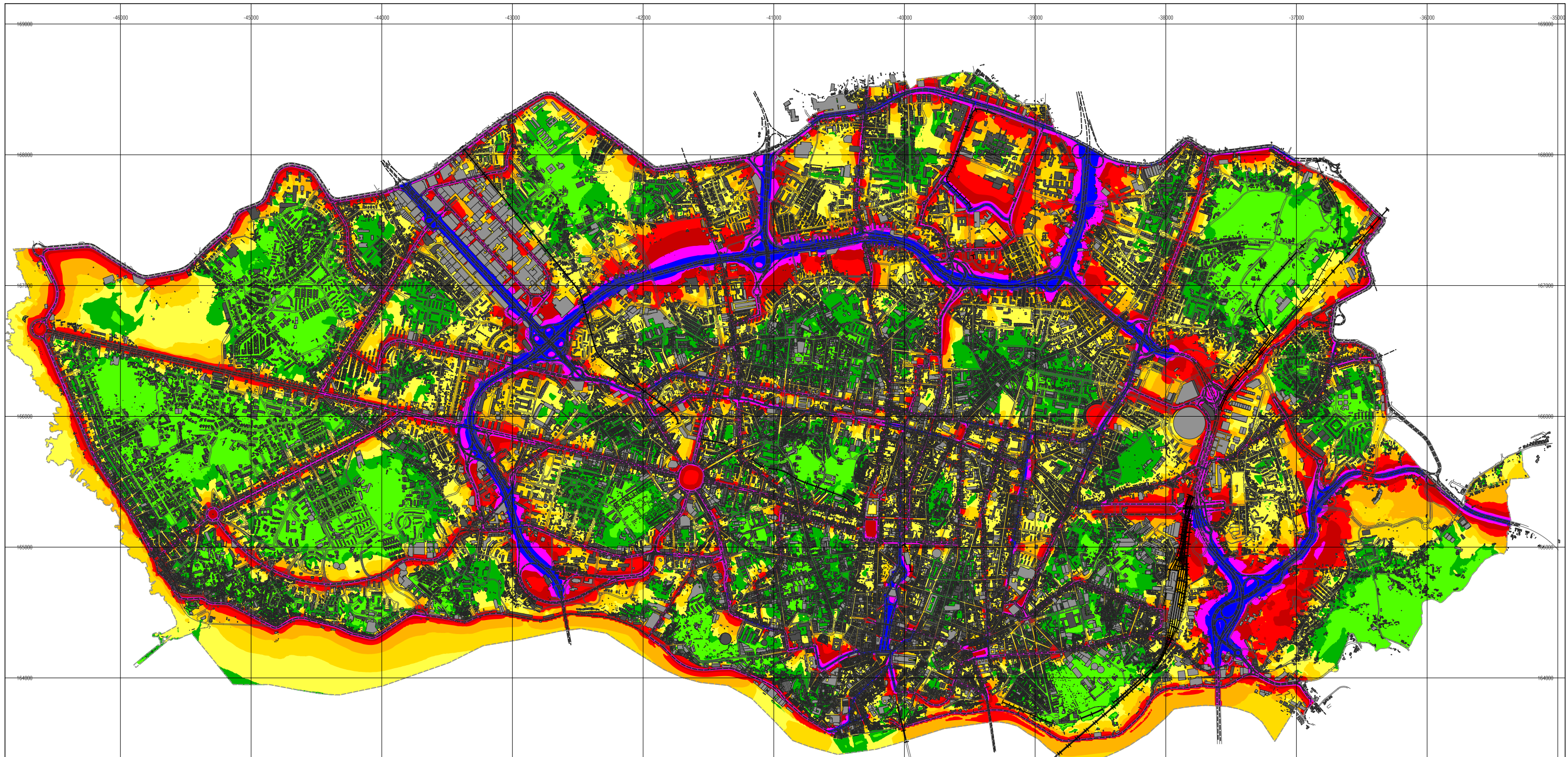
Método de cálculo e principais parâmetros:
 - CNOSSOS-EU
 - Altura de cálculo a 4 metros do solo
 - Malha de cálculo 10x10 metros
 - 1º ordem de reflexões
 - Erro máximo no cálculo 0,5 dB
 - Temperatura média 15°C e humidade média 70%

MAPA ESTRATÉGICO DO RÚIDO DO MUNICÍPIO DO PORTO FONTES RODOVIÁRIAS | Indicador noturno (Ln)

data: novembro 2022
versão: 00

página 1 de 1





Legenda

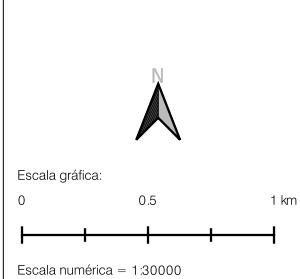
Classes de Ruído

Indicador Lden	Cor
< 40 dB(A)	Verde claro
40 - 45 dB(A)	Verde escuro
45 - 50 dB(A)	Amarelo claro
50 - 55 dB(A)	Amarelo escuro
55 - 60 dB(A)	Laranja
60 - 65 dB(A)	Vermelho claro
65 - 70 dB(A)	Vermelho escuro
70 - 75 dB(A)	Roxo
> 75 dB(A)	Azul

Elementos mapa

Limite do Município	-----
Passeios e lancis	————
Muros e barreiras	————
Vias ferroviárias	——+——+——+——
Vias rodoviárias	-----
Tipo de Edificado	————
Uso não-sensível	■
Uso sensível	■

NOTAS:



Sistema de referência geográfica:
 - Planimétrico: ETRS89/PT-TM06
 - Altimétrico: Datum Marégrafo de Cascais
 Cartografia de base: Cartografia Homologada do Município do Porto, referenciada a 2014 (complementada e atualizada manualmente a 2021)

Fontes de ruído consideradas: Ruído de fontes rodoviárias

Método de cálculo e principais parâmetros:
 - CNOSSOS-EU
 - Altura de cálculo a 4 metros do solo
 - Malha de cálculo 10x10 metros
 - 1º ordem de reflexões
 - Erro máximo no cálculo 0,5 dB
 - Temperatura média 15°C e humidade média 70%

MAPA ESTRATÉGICO DO RUÍDO DO MUNICÍPIO DO PORTO
 FONTES RODOVIÁRIAS | Indicador diurno-entardecer-noturno
 (Lden)

data: novembro 2022
 versão: 00

página 1 de 1

