

**Ruído Rodoviário - Lden  
dB(A)**

- Lden ≤ 55
- 55 < Lden ≤ 60
- 60 < Lden ≤ 65
- 65 < Lden ≤ 70
- Lden > 70

Fonte de ruído	Método de cálculo
Traffego Rodoviário	Método de cálculo francês NMPB-Routes-96

 CÂMARA MUNICIPAL DE LISBOA  
DIRECÇÃO MUNICIPAL DE AMBIENTE URBANO

Designação:  
**Mapa de Ruído da Cidade de Lisboa**  
Ruído Rodoviário  
Período Dia-noite-Entardecer-Nocturno

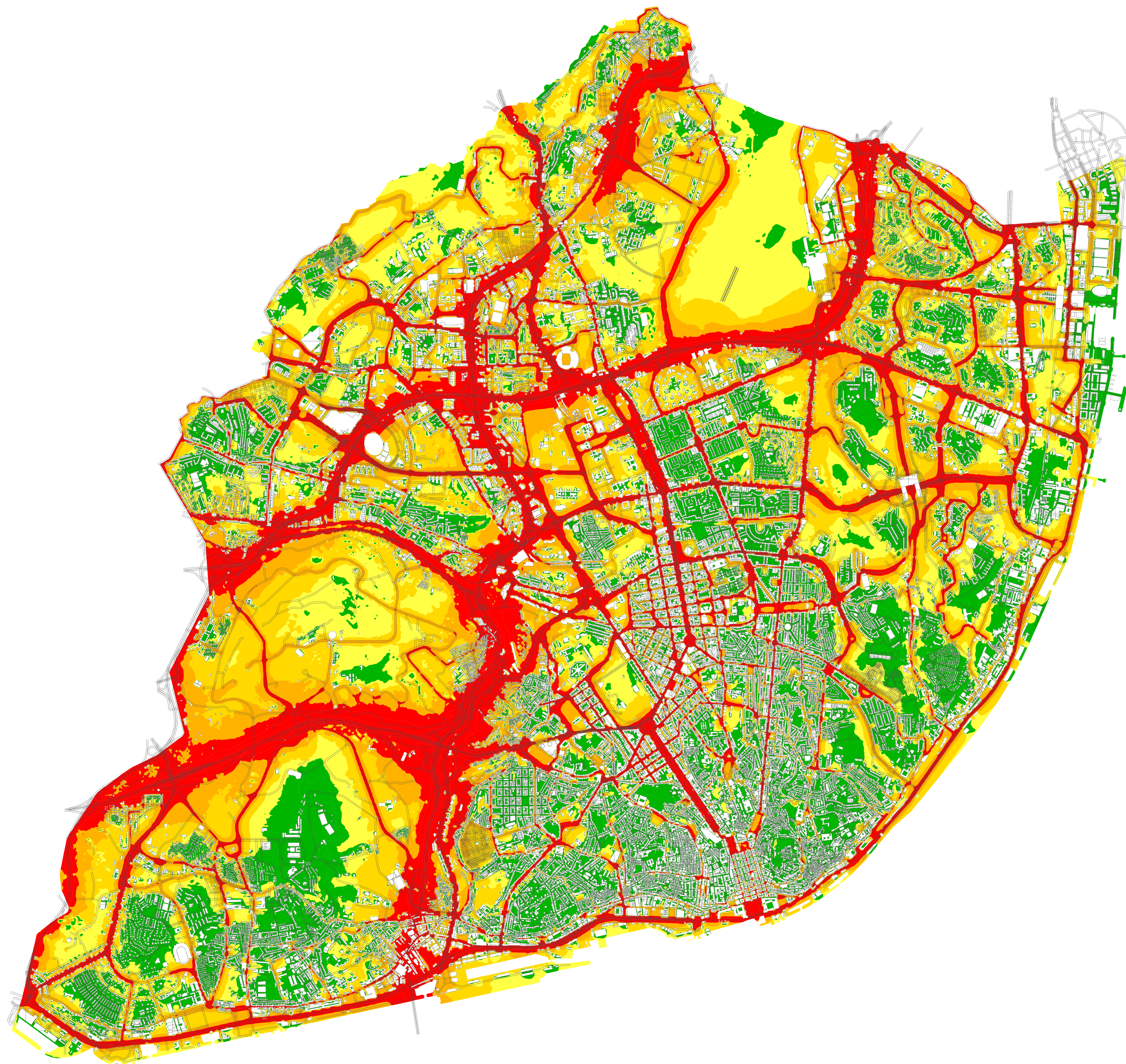
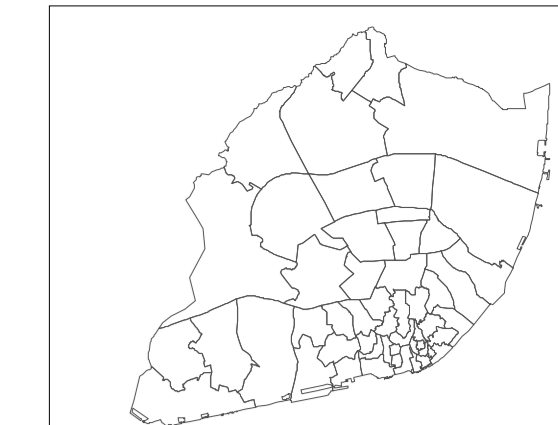
Data:  
2008

Escala:  
1:15.000

Sistema de referência: Hayford-Gauss, DATUM 73

0 100 200 300 400 500 600 700 800 900 1000  
Metros


Imagem de fundo: A111000018-04-001



**Ruído Rodoviário - Ln  
dB(A)**

- Ln ≤ 45
- 45 < Ln ≤ 55
- 55 < Ln ≤ 60
- Ln > 60

Fonte de ruído    Método de cálculo  
Tráfego Rodoviário    Método de cálculo francês NMPB-Routes-96

 CÂMARA MUNICIPAL DE LISBOA  
DIRECÇÃO MUNICIPAL DE AMBIENTE URBANO

Designação:  
**Mapa de Ruído da Cidade de Lisboa**  
Ruído Rodoviário  
Período Nocturno

Data: 2008    Escala: 1:17.335

Sistema de referência: Hayford-Gauss, DATUM 73

0    500    1.000  
Metros

Mapa de Ruído da Cidade de Lisboa