

# Guadiana

## Sesión conjunta España- Portugal

### Esquemas *provisionales* de Temas Importantes

### Questões Significativas da Gestão da Água

#### 10 - 9 - 2020



A Agência Portuguesa do Ambiente, IP promove, durante um período de 6 meses, o procedimento de participação pública relativo às **Questões Significativas da Gestão da Água na Região Hidrográfica do GUADIANA (RH7)**, com o **objetivo de completar e melhorar o conjunto de QSiGA identificadas nesta Região**

O procedimento de participação pública das QSiGA, que surge numa fase ainda preparatória dos PGRH, constitui uma oportunidade única, que deve ser **potenciada pela administração e pelas partes interessadas**

A **participação e envolvimento dos principais agentes neste processo é fundamental para a concertação de posições e de compromissos sobre as questões a serem tratadas nos PGRH**





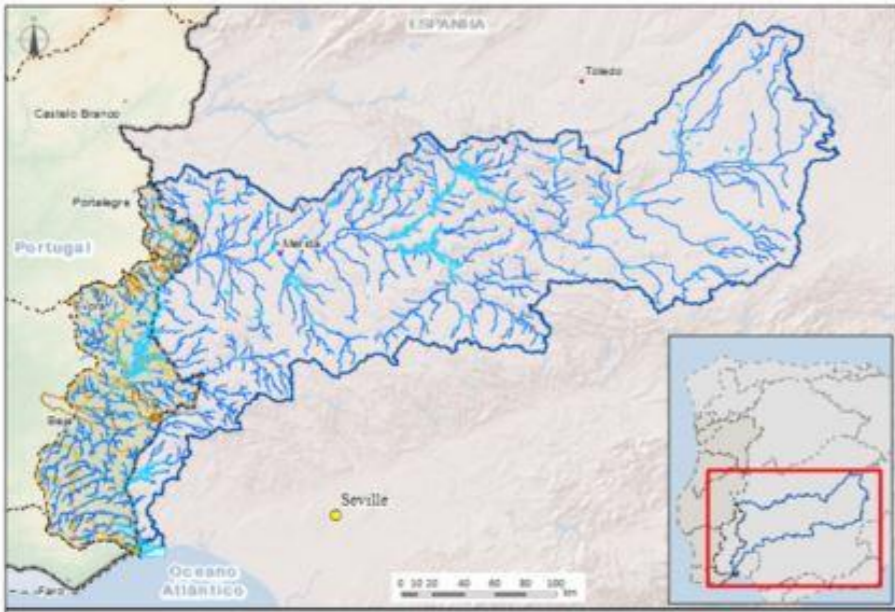


**RH7**

**Delimitação geográfica do Guadiana (RH7)**



**Delimitação geográfica da bacia hidrográfica internacional do Guadiana**



**Síntese das principais pressões qualitativas pontuais**



**Massas de água por categoria identificadas na região**

Categoria		Naturais (N.º)	Fortemente modificadas (N.º)	Artificiais (N.º)	TOTAL (N.º)
Superficiais	Rios	205	23	6	234
	Albufeiras	-	27	-	27
	Águas de transição	5	-	-	5
	Águas costeiras	2	-	-	2
<b>Subtotal</b>		<b>212</b>	<b>50</b>	<b>6</b>	<b>268</b>
Subterrâneas		8	-	-	8
<b>TOTAL</b>		<b>220</b>	<b>50</b>	<b>6</b>	<b>276</b>

**A análise das principais pressões e impactes é fundamental para a identificação das QSiGA**





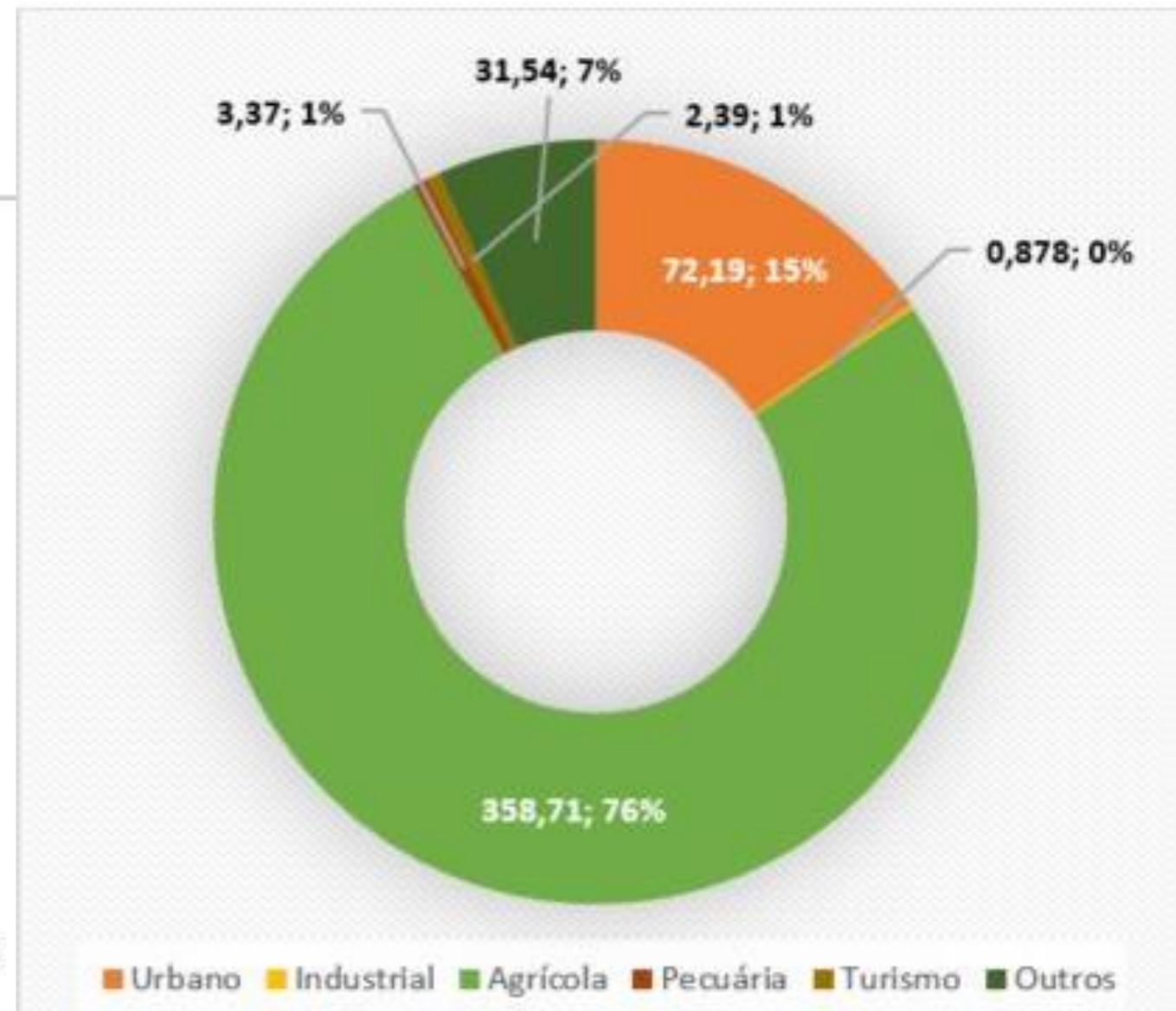
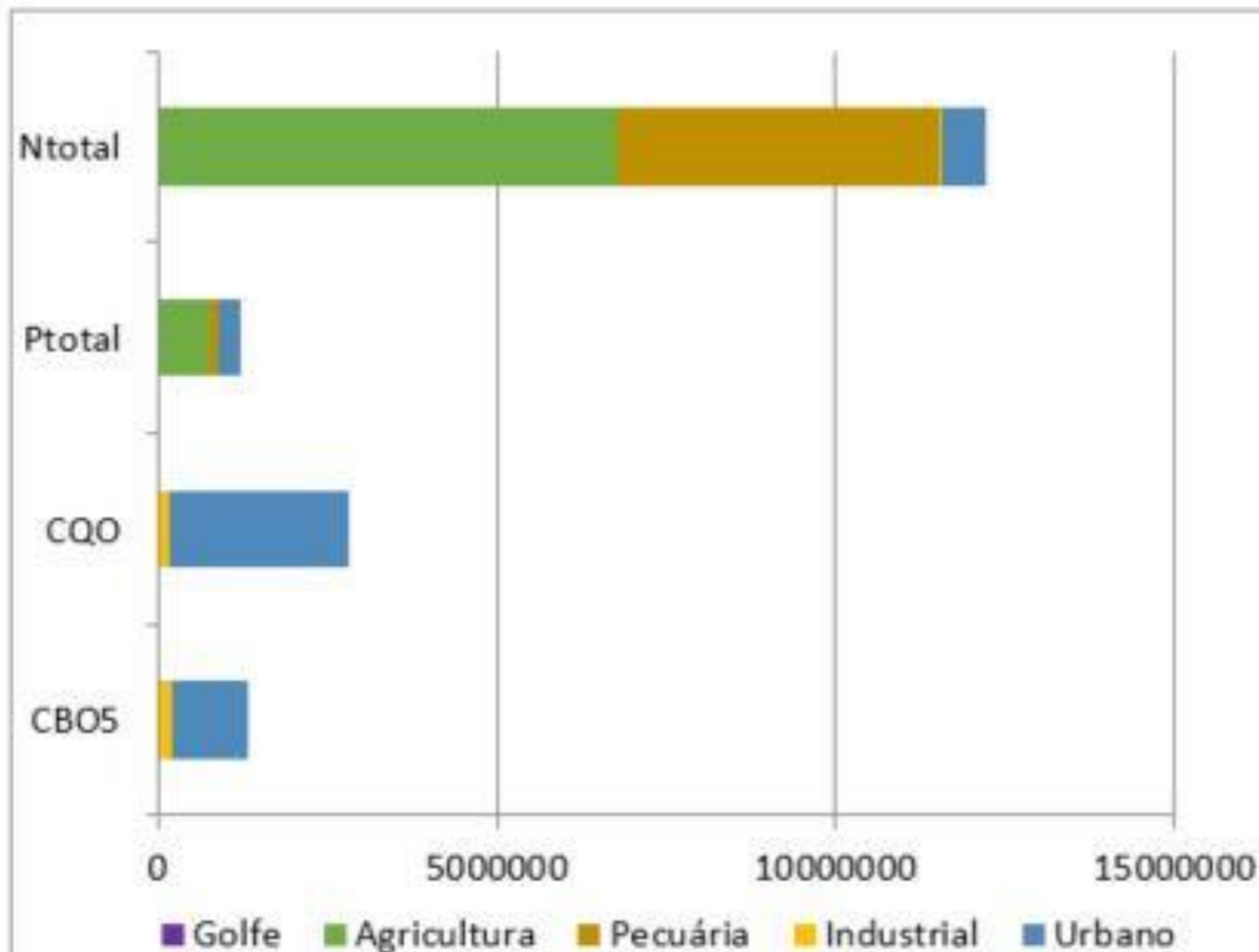
# Pressões Significativas

Principais de pressões que mais afetam as águas superficiais e subterrâneas:

- Pressões qualitativas, pontuais ou difusas
- Pressões quantitativas, referentes às atividades de extração de água
- Pressões hidromorfológicas
- Pressões biológicas

Distribuição dos volumes de água captados pelas principais utilizações consumptivas (hm<sup>3</sup>)

Síntese das cargas rejeitadas pelos setores (kg/ano)





# Estado das Massas de Água



## Classificação do estado global das massas de água superficiais

Classificação	Rios	Albufeiras	Águas de transição	Águas costeiras	TOTAL	
	N.º	N.º	N.º	N.º	N.º	%
Bom e superior	91	11	1	0	103	38
Inferior a bom	136	16	4	2	158	59
Desconhecido	7	0	0	0	7	3
<b>TOTAL</b>	<b>234</b>	<b>27</b>	<b>5</b>	<b>2</b>	<b>268</b>	<b>100</b>

## Classificação do estado global das massas de água subterrâneas

Classificação	Massas de água	
	N.º	%
Bom	6	75
Mediocre	2	25
Desconhecido	0	0
<b>TOTAL</b>	<b>8</b>	<b>100</b>

Há ainda um longo caminho a percorrer entre as classificações atuais e os objetivos pretendidos para 2021, no início do 3º ciclo





# Implementação de Medidas

(avaliação intercalar do PGRI no final de 2017)



## Ponto de situação da implementação das **MEDIDAS REGIONAIS**

- **6% de medidas executadas**
- **22% das medidas executadas em contínuo** (tarefas contínuas da competência das próprias entidades: licenciamento, fiscalização e monitorização)
- **48% de medidas em execução**
- **2% de medidas por executar** (pós 2018)
- **13% de medidas adiadas**
- **9% medidas que não vão ser executadas, por razões várias**





# Implementação de Medidas



Ponto de situação da implementação das **MEDIDAS ESPECÍFICAS**

- 2% de medidas executadas
  - 2% das medidas executadas em contínuo (tarefas de monitorização)
- 27% de medidas em execução
- 7% de medidas por executar
- 62% de medidas adiadas





# QSIGA

As Questões Significativas devem ser identificadas, considerando as **3 questões seguintes**:

1. O problema afeta **negativamente** o cumprimento dos objetivos da Lei da Água / DQA?
2. As **evidências de que a questão é significativa**, é facilmente percecionável, mesmo sem recurso a monitorização ou outra avaliação técnica mais específica?
3. As **medidas que estão a ser implementadas**, asseguram que determinada questão **deixe de ser significativa**?



# QSIGA

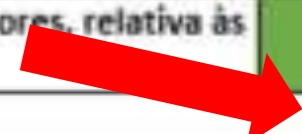


**Assim, estão convidados a questionarem-se acerca de, por exemplo:**

- Os problemas que afetam as águas nesta região hidrográfica estão corretamente identificados neste documento?
- Conhece outros problemas que devam ser destacados?
- Quais os serviços prestados por estes rios (exº: abastecimento de água, rega, Ecossistemas aquáticos)?
- Quais as questões mais importantes a abordar entre o momento presente e 2027?
- Como acha que os desafios identificados devem ser enfrentados e o que faria primeiro?

Lista das QSiGA por área temática identificadas nesta região hidrográfica (3.º ciclo)

Nº	ÁREA TEMÁTICA	Questões	RH
1	1 - Governança	Licenciamento insuficiente e/ou ineficiente	1
2		Fiscalização insuficiente e/ou ineficiente	1
3		Recursos humanos especializados e meios logísticos insuficientes	1
4		Insuficiente integração setorial da temática da água	1
5		Medição e autocontrolo insuficiente e/ou ineficiente das captações de água	1
6		Medição e autocontrolo insuficiente e/ou ineficiente das descargas de águas residuais	1
7	2 - Qualidade da água	Degradação da qualidade da água afluyente de Espanha	1
8		Agravamento da qualidade da água devido aos sedimentos (arrastamento e suspensão)	1
9		Contaminação de águas subterrâneas por parâmetros físico-químicos	1
10		Contaminação de águas subterrâneas por substâncias perigosas	1
11		Poluição orgânica e nutrientes das águas superficiais	1
12		Poluição química das águas superficiais	1
13	Poluição microbiológica das águas superficiais	1	
14	3 - Quantidade de água	Diminuição dos caudais afluentes de Espanha	1
15		Implementação insuficiente e/ou ineficiente do regime de caudais ecológicos	1
16		Alterações do regime de escoamento	1
17		Alterações da interação água subterrânea/água superficial	0
18		Escassez de água	1
19		Sobre-exploração de aquíferos	1
20	Intrusão salina nas águas superficiais	0	
21	Intrusão nas águas subterrâneas (salina e outras origens)	0	
22	4 - Biodiversidade	Alteração das comunidades da fauna e da flora	1
23		Destruição/fragmentação de habitats	1
24		Aumento de ocorrências de espécies invasoras	1
25	Alterações da dinâmica sedimentar na bacia (erosão e assoreamentos)	0	
26	5 - Gestão de riscos	Degradação de zonas costeiras (erosão, alterações hidromorfológicas, dinâmica sedimentar)	0
27		Secas	1
28		Inundações	0
29	Contaminação radioativa	0	
30	6 - Quadro económico e financeiro	Insuficiente nível de recuperação de custos dos serviços da água no setor urbano	1
31		Insuficiente nível de recuperação de custos dos serviços da água no setor agrícola	1
32		Ineficiências no uso da água (setores urbano, turístico e industrial)	1
33	Ineficiências no uso da água (setores agrícola e pecuário)	0	
34	7 - Comunicação e sensibilização	Insuficiente envolvimento dos setores e participação pública	1
35		Insuficiente sistematização e disponibilização de informação, pelos diferentes setores, relativa às utilizações da água	1
		<b>Total</b>	<b>27</b>







## QSIGA 1, 2, 3, 4, 5, 6

## Questões significativas Área Temática: **GOVERNANÇA**

### 1 - Governança

QSiGA 1 - Licenciamento insuficiente e/ou ineficiente
QSiGA 2 - Fiscalização insuficiente e/ou ineficiente
QSiGA 3 - Recursos humanos especializados insuficientes
QSiGA 4 - Insuficiente integração setorial da temática da água
QSiGA 5 – Medição e autocontrolo insuficiente e/ou ineficiente das captações de água
QSiGA 6 - Medição e autocontrolo insuficiente e/ou ineficiente das descargas de águas residuais

## O que tem sido feito e o que importa desenvolver

- Reforço equipa técnica de formação superior
- Desenvolvimento de plataformas de licenciamento de UR
- Monitorização das massas de água
- Reforçar fiscalização/vigilância / Planos Anuais de Fiscalização e Inspeção (PNFIA)
- Criar equipas de modelação de bacias
- Criar equipas de amostragem de elementos biológicos
- Reforçar equipas de hidrometria e instrumentação
- Reforçar a rede de laboratórios nos setores de biologia e determinação de nutrientes em matriz salina
- Reciclar e atualizar conhecimentos técnicos
- Valorizar e reforçar meios logísticos
- Desenvolver e consolidar ferramentas de planeamento (monitorização, controlo de pressões e medidas, modelação de bacias,) e gestão (licenciamento e fiscalização) de recursos hídricos
- Desenvolver modelos de análise e tratamento de dados aplicados ao planeamento e gestão de bacias hidrográficas



**SILiAmb**

Sistema Integrado de  
Licenciamento do Ambiente

**Sub-Bacias onde é mais significativo o  
impacte:** Todas as sub-bacias



QSiGA 7, 8, 11, 12, 13, 9 e 10

Questões significativas Área Temática:  
**QUALIDADE DA ÁGUA**

<b>2 - Qualidade da água</b>	QSiGA 7 - Degradação da qualidade da água afluyente de Espanha
	QSiGA 8 - Agravamento da qualidade da água devido aos sedimentos (arrastamento e suspensão)
	QSiGA 9 - Contaminação de águas subterrâneas por físico-químicos
	QSiGA 10 - Contaminação de águas subterrâneas por substâncias perigosas
	QSiGA 11 - Poluição orgânica das águas superficiais
	QSiGA 12 - Poluição química das águas superficiais
	QSiGA 13 - Poluição microbiológica das águas superficiais

**Pressões:** Urbano, Agrícola, Pecuária, Indústria, Efluentes urbanos, industriais e agricultura na parte espanhola da bacia

**Massas de água subterrâneas onde é mais significativo o impacte:** Campo-Maior, Gabros de Beja e Maciço Antigo Indiferenciado do Guadiana

**Sub-Bacias onde é mais significativo o impacte:** Caia, Guadiana, Degebe, Cobres, Múrtega, Ardila, Chança

## O que tem sido feito:

Construção / reabilitação ETAR (incluindo Badajoz)

Monitorização das MA interiores, costeiras e de transição

Identificação dos cursos de água para intervencionar (valorização de galerias ripícolas)

Definição de condicionantes de licenciamento

Atualização do inventário da atividade industrial e mineira

Inventário de atividade agrícola fora das áreas de regadio público

Definição de metodologias comuns no processo de planeamento

**Projeto Lusoespanhol de monitorização, financiado pelo INTERREG**

**Projeto VALAGUA (Monitorização do troço estuarino e costeiro)**



## QSIGA 14, 15, 16, 18

## Questões significativas Área Temática: QUANTIDADE DE ÁGUA

### 3 - Quantidade de água

QSIGA 14 – Diminuição dos caudais afluentes de Espanha
QSIGA 15 - Implementação insuficiente e/ou ineficiente do regime de caudais ecológicos
QSiGA 16 - Alterações do regime de escoamento
QSiGA 18 - Escassez de água

**Pressões:** Urbano, Agrícola, Pecuária, Indústria, intensificação dos usos consumptivos na parte espanhola da bacia

**Massa de água subterrânea onde é mais significativo o impacte:** Moura-Ficalho

**Sub-Bacias onde é mais significativo o impacte:** Caia, Guadiana, Degebe, Cobres, Múrtega, Ardila, Chança

### O que tem sido feito:

- Atualização do inventário das infraestruturas hidráulicas
- Monitorização ecológica das massas de água
- Monitorização do estado quantitativo das massas de água subterrânea
- Identificação dos cursos de água para intervir (valorização de galerias ripícolas)
- Definição de condicionantes de licenciamento
- Inventário de atividade agrícola fora das áreas de regadio público

Acompanhamento do regime de caudais estabelecidos na *Convenção de Albufeira*  
*Grupo de Trabalho ad-hoc sobre o Regime de Caudais para o rio Guadiana na Secção de Pomarão*

Articulação de ações com a *Confederación Hidrográfica del Guadiana* nas bacias partilhadas

Atualização do inventário de captações no *Guadiana internacional* (troço Caia-Cuncos)





## QSiGA 22, 23, 24

## Questões significativas Área Temática: **BIODIVERSIDADE**

### 4 - Biodiversidade

QSiGA 22 - Alteração das comunidades da fauna e da flora e/ou redução da biodiversidade

QSiGA 23 - Destruição/fragmentação de habitats

QSiGA 24 - Aumento de ocorrências de espécies invasoras

**Sub-Bacias onde é mais significativo o impacto:** Caia, Guadiana, Degebe, Cobres, Múrtega, Ardila, Chança

**Pressões:** Urbano, Agrícola, Pecuária  
Poluição difusa, Risco de contaminação por infestantes

### O que tem sido feito:

Caracterização do valor da conectividade dos habitats nas sub-bacias do baixo Guadiana  
**(Projeto VALAGUA)**

Monitorização ecológica das massas de água

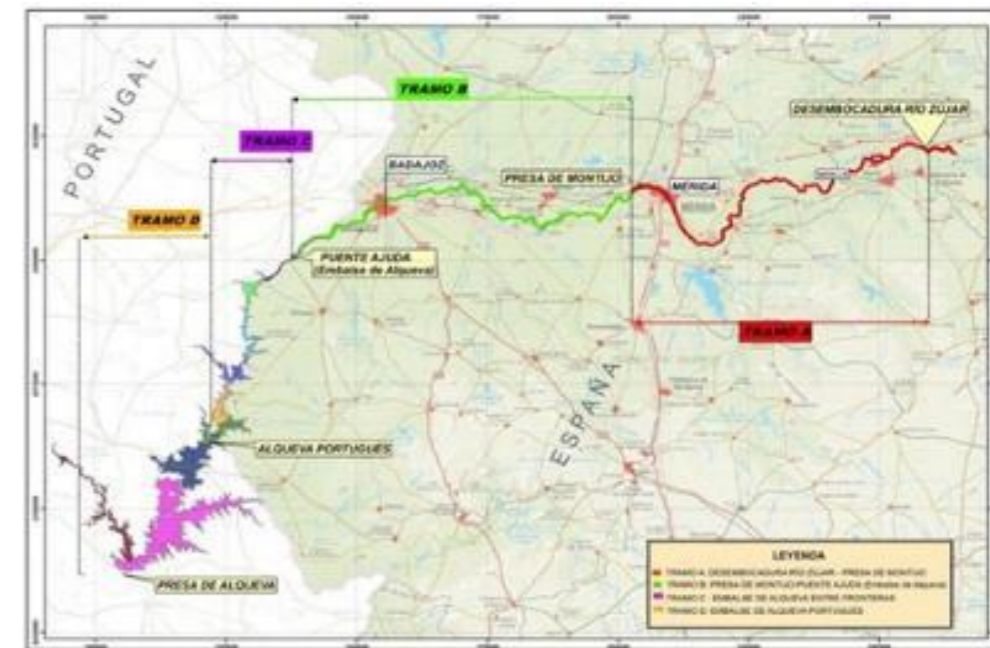
Identificação dos cursos de água para intervencionar (valorização de galerias ripícolas)

Definição de condicionantes de licenciamento

Inventário de atividade agrícola fora das áreas de regadio público

**Projeto ACECA (estabelecimento de Protocolo de atuação entre ES-PT para controlo do “jacinto-de-água” no rio Guadiana)**

Prevenção de risco de contaminação com “mexilhão zebra” na região hidrográfica do Guadiana



**5 - Gestão de riscos**

QSiGA 27 - Secas

*A tendência de diminuição da precipitação anual já se verifica atualmente, tal como o número de anos consecutivos com precipitação muito abaixo da média, pelo que esta condição em contexto de alterações climáticas tenderá a agravar-se*

**Pressões:** Urbano, Agrícola, Pecuária, Indústria, Turismo

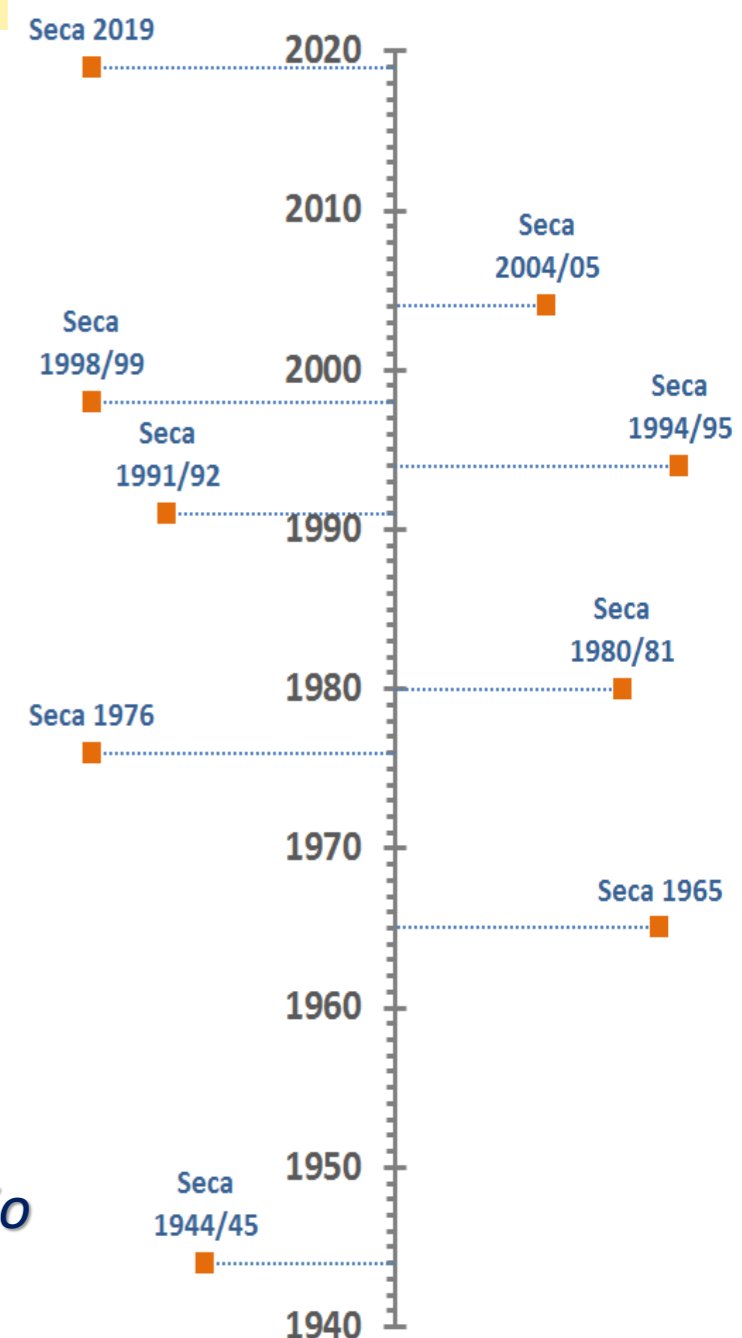
Intensificação dos usos, ineficiência de sistemas de rega, perdas nas redes

**Sub-Bacias onde é mais significativo o impacte:** Todas

**O que tem sido feito:**

- Plano de Gestão de Secas (*em desenvolvimento*)
- Definição de medidas no âmbito da *Comissão Interministerial de Acompanhamento da Seca* e da *Comissão de Gestão de Albufeiras*
- Estratégia Nacional de Adaptação às Alterações Climáticas (ENAAC)
- Elaboração das Bases do *Plano Regional de Eficiência Hídrica do Alentejo* (Despacho nº 444/2020, de 14 de janeiro)

**Friso Cronológico**





## 6 - Quadro económico e financeiro

QSiGA 30 - Insuficiente nível de recuperação de custos dos serviços da água no setor urbano
QSiGA 31 - Insuficiente nível de recuperação de custos dos serviços da água no setor agrícola
QSiGA 32 - Ineficiências no uso da água (setores urbano, turístico e industrial)

### Sub-Bacias onde é mais significativo o impacto:

Todas as sub-bacias

#### **QSiGA 30**

##### O que tem sido feito:

- Revisão dos Regimes Tarifários no Setor Urbano
- Promoção de articulação com o setor urbano, nomeadamente na estratégia definida no PENSAAR
- Promoção de ações de sensibilização para reconhecimento do valor económico, social e ambiental da água, por parte dos utilizadores

#### **QSiGA 31**

##### O que tem sido feito:

- Promoção de articulação com o setor da agricultura no âmbito da implementação do Programa Nacional de Regadio

#### **QSiGA 32**

##### O que tem sido feito:

- Recuperação de custos dos serviços de águas, incluindo custos ambientais e de escassez
- Definição de indicadores de monitorização do uso eficiente da água
- Promoção da utilização de origens alternativas de água, nomeadamente a recirculação e a reutilização (Economia Circular)
- Promoção de articulação com os setores urbano, turístico e industrial
- Criação de incentivos a uma gestão mais eficiente da água
- Promoção, capacitação das entidades gestoras de sistemas de abastecimento de água para um aumento da eficiência da





### 7 – Comunicação e sensibilização

QSiGA 34 - Insuficiente envolvimento dos setores e participação pública

QSiGA 35 - Insuficiente sistematização e disponibilização de informação, pelos diferentes setores, relativa às utilizações da água

**PARTICIPA**

#### **QSiGA 34**

**ATÉ 15 SETEMBRO**

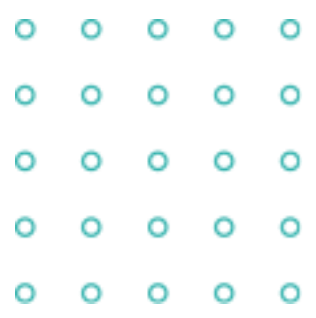
O que é importante fomentar:

- Desenvolvimento de novas metodologias de comunicação e divulgação da informação
- Envolvimento dos setores e das comunidades locais e suas associações na divulgação e comunicação das políticas e estratégias de gestão da água
- Promover a formação de grupos regionais para discussão das matérias vertidas nos planos de recursos hídricos
- **Sensibilizar as entidades nacionais e internacionais para a importância da sustentabilidade dos recursos hídricos partilhados entre Portugal e Espanha**

#### **QSiGA 35**

O que é importante fomentar:

- Articulação e partilha de dados de base entre instituições para melhor conhecimento das pressões (sector pecuário no âmbito da implementação do REAP)
- Aumento do conhecimento das utilizações de água ao nível das necessidades, consumos e perdas de água (Agricultura)
- Articulação e partilha de dados de base + sistematização dos investimentos efetuados que contribuirão para melhorar/preservar o estado das massas de água e permitirão potenciar a utilização efetiva do quadro comunitário de apoio



**apa**

agência portuguesa  
do **ambiente**

**Participe  
!**



**apambiente.pt**

