

apa
agência portuguesa
do ambiente



Proposta de Questões Significativas da Gestão da Água (QSiGA) – Região Hidrográfica do Minho e Lima (RH1)

Sessão de Participação Pública *online*
7 julho 2020

Susana Sá
Técnica Superior
susana.sa@apambiente.pt



REPÚBLICA
PORTUGUESA

AMBIENTE E
AÇÃO CLIMÁTICA



ÍNDICE

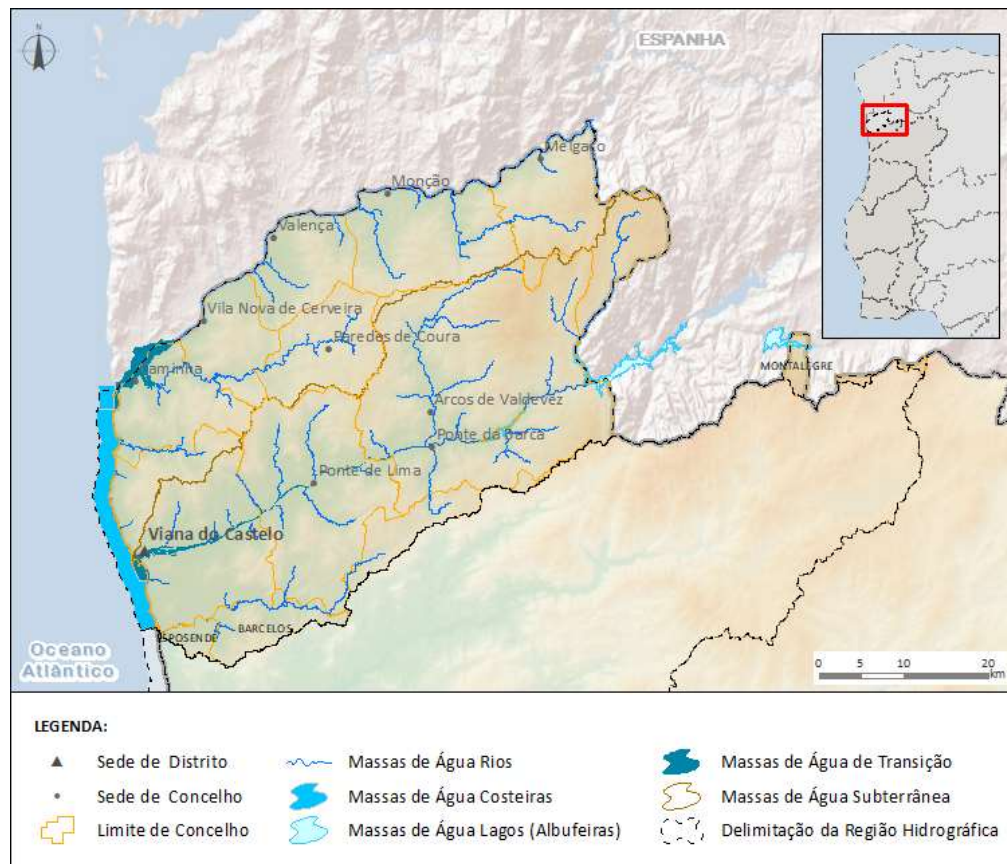
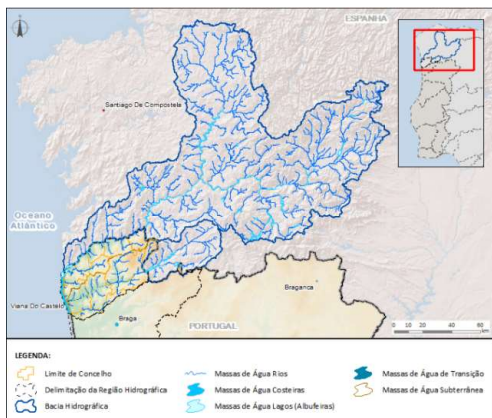
1. Enquadramento da Região Hidrográfica do Minho e Lima (RH1)
2. Proposta de QSiGA para a RH1
3. Consulta pública das QSiGA



1. ENQUADRAMENTO DA REGIÃO HIDROGRÁFICA DO MINHO E LIMA (RH1)



1. ENQUADRAMENTO DA RH1

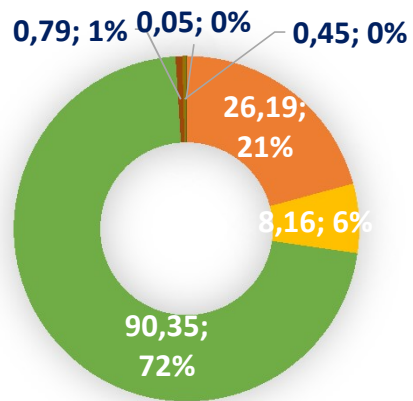


| Categoria | | TOTAL (N.º) |
|--------------|--------------------|-------------|
| Superficiais | Rios | 58 |
| | Albufeiras | 3 |
| | Águas de transição | 8 |
| | Águas costeiras | 2 |
| Subterrâneas | | 2 |
| TOTAL | | 73 |



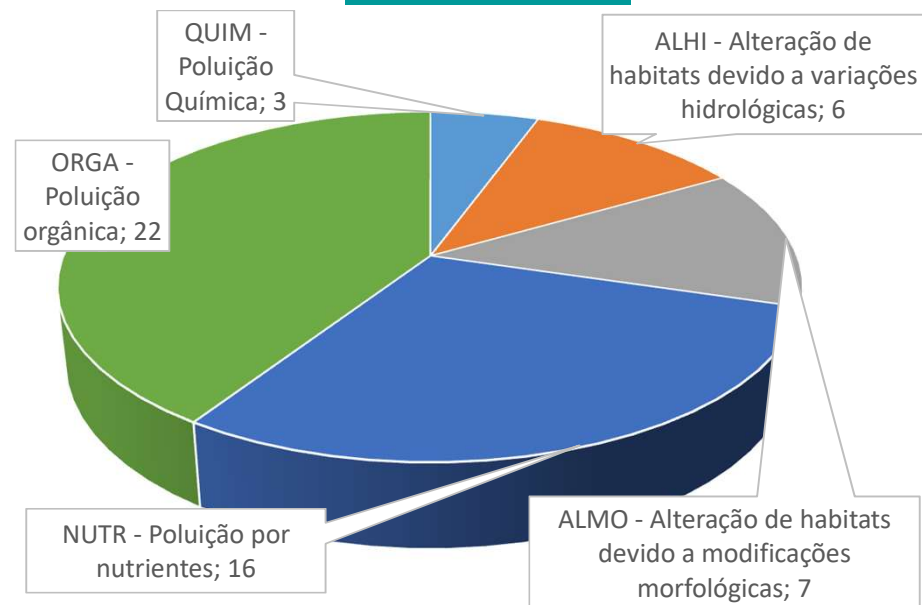
1. ENQUADRAMENTO DA RH1

Pressões



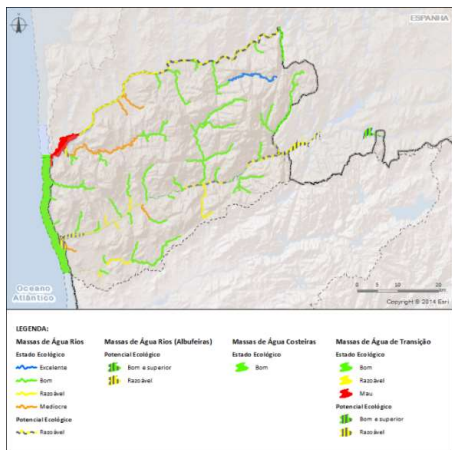
■ Urbano
 ■ Industrial
 ■ Agrícola

Impactes

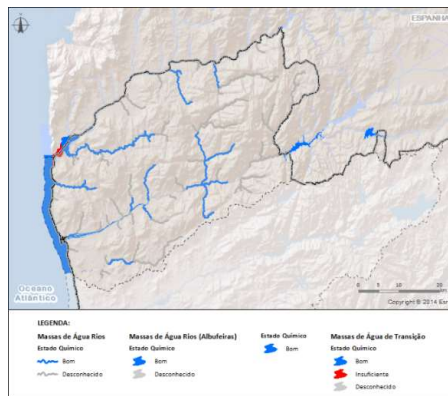


1. ENQUADRAMENTO DA RH1

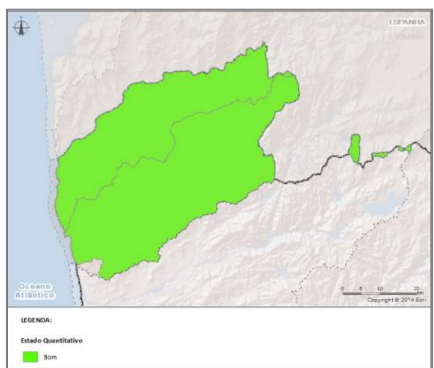
Estado do 2.º ciclo



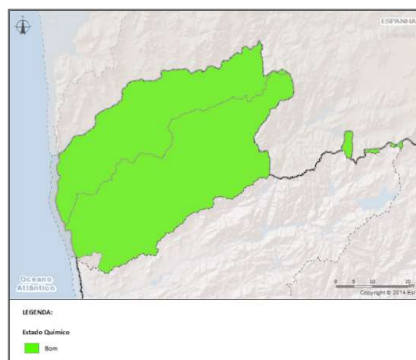
Estado/potencial ecológico MA superficiais



Estado químico MA superficiais

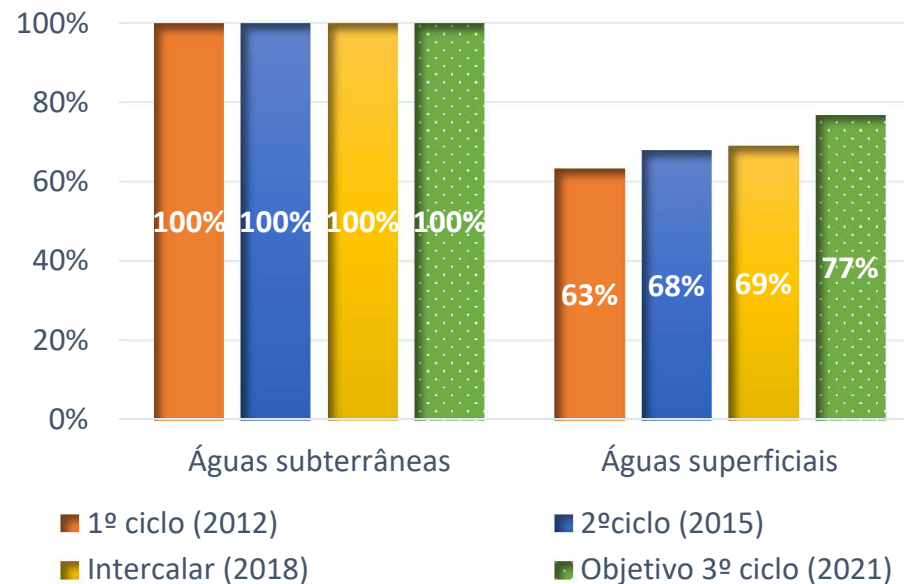


Estado quantitativo MA subterrâneas



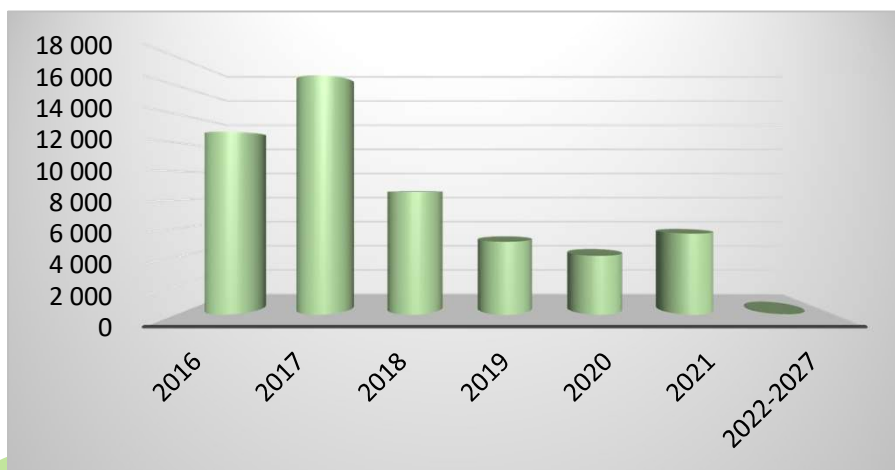
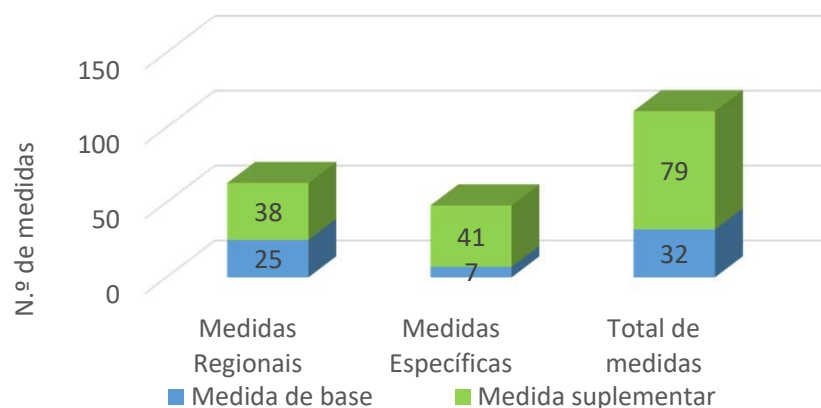
Estado químico MA subterrâneas

Evolução do Estado



1. ENQUADRAMENTO DA RH1

Programa de medidas do 2.º ciclo



Avaliação Intercalar do programa de medidas do 2.º ciclo

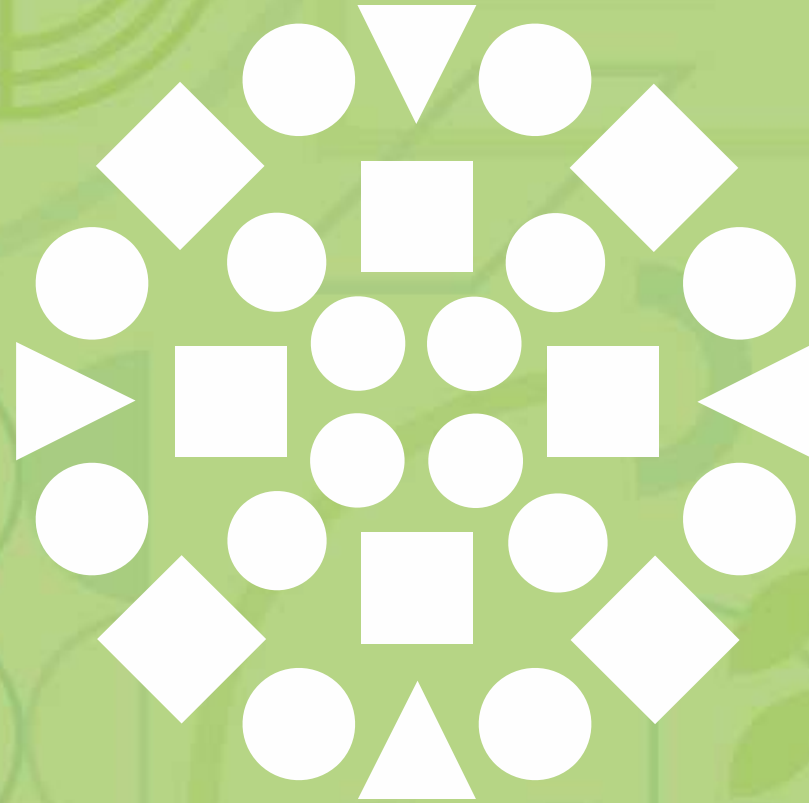


Ponto de situação das medidas regionais (até 2017)



Ponto de situação das medidas específicas (até 2017)

2. PROPOSTA DE QUESTÕES SIGNIFICATIVAS DA GESTÃO DA ÁGUA (QSiGA)



2. PROPOSTA DE QSiGA PARA A RH1



2. PROPOSTA DE QSiGA PARA A RH1

16 QSiGA

| N.º | Área Temática | Questões | RH1 |
|-----|--|---|-----|
| 1 | 1 - Governança | Licenciamento insuficiente e/ou ineficiente | 1 |
| 2 | | Fiscalização insuficiente e/ou ineficiente | 1 |
| 3 | | Recursos humanos especializados e meios logísticos insuficientes | 1 |
| 4 | | Insuficiente integração setorial da temática da água | 1 |
| 5 | | Medição e autocontrolo insuficiente e/ou ineficiente das captações de água | 1 |
| 6 | | Medição e autocontrolo insuficiente e/ou ineficiente das descargas de águas residuais | 1 |
| 7 | 2 - Qualidade da água | Degradação da qualidade da água afluyente de Espanha | 1 |
| 8 | | Agravamento da qualidade da água devido aos sedimentos (arrastamento e suspensão) | 0 |
| 9 | | Contaminação de águas subterrâneas por parâmetros físico-químicos | 0 |
| 10 | | Contaminação de águas subterrâneas por substâncias perigosas | 0 |
| 11 | | Poluição orgânica e nutrientes das águas superficiais | 1 |
| 12 | | Poluição química das águas superficiais | 0 |
| 13 | Poluição microbiológica das águas superficiais | 0 | |
| 14 | 3 - Quantidade de água | Diminuição dos caudais afluentes de Espanha | 1 |
| 15 | | Implementação insuficiente e/ou ineficiente do regime de caudais ecológicos | 0 |
| 16 | | Alterações do regime de escoamento | 1 |
| 17 | | Alterações da interação água subterrânea/água superficial | 0 |
| 18 | | Escassez de água | 0 |
| 19 | | Sobre-exploração de aquíferos | 0 |
| 20 | 4 - Biodiversidade | Avanço da cunha salina nas águas superficiais | 0 |
| 21 | | Intrusão nas águas subterrâneas (salina e outras origens) | 0 |
| 22 | | Alteração das comunidades da fauna e da flora | 0 |
| 23 | | Destruição/fragmentação de habitats | 0 |
| 24 | | Aumento de ocorrências de espécies invasoras | 0 |
| 25 | | Alterações da dinâmica sedimentar na bacia (erosão e assoreamentos) | 0 |
| 26 | 5 - Gestão de riscos | Degradação de zonas costeiras (erosão, alterações hidromorfológicas, dinâmica sedimentar) | 0 |
| 27 | | Secas | 0 |
| 28 | | Inundações | 1 |
| 29 | | Contaminação radioativa | 0 |
| 30 | 6 - Quadro económico e financeiro | Insuficiente nível de recuperação de custos dos serviços da água no setor urbano | 1 |
| 31 | | Insuficiente nível de recuperação de custos dos serviços da água no setor agrícola | 0 |
| 32 | | Ineficiências no uso da água (setores urbano, turístico e industrial) | 1 |
| 33 | | Ineficiências no uso da água (setores agrícola e pecuário) | 1 |
| 34 | 7 - Comunicação e sensibilização | Insuficiente envolvimento dos setores e participação pública | 1 |
| 35 | | Insuficiente sistematização e disponibilização de informação, pelos diferentes setores, relativa às utilizações da água | 1 |

2. PROPOSTA DE QSiGA PARA A RH1

QUALIDADE DA ÁGUA

7

Degradação da qualidade da água
afluente de Espanha



Pressões:

- Polígono industrial de Porrinho
- Efluentes urbanos e agricultura na parte espanhola da bacia, nomeadamente em Ourense

Sub-Bacias onde é mais significativo o impacto:

- **Minho**
- **Lima**

O que tem sido feito:

- Definição de metodologias comuns no processo de planeamento
- Projeto Albufeira - cooperação transfronteiriça no âmbito da monitorização (POCTEP)
- Projeto NOR-WATER - cooperação transfronteiriça no âmbito dos poluentes emergentes nas bacias hidrográficas internacionais do Minho e do Lima (POCTEP)
- Projeto MigraMinho - cooperação transfronteiriça no âmbito da proteção e conservação de peixes migradores no troço internacional do Minho e seus afluentes (POCTEP)

11

Poluição orgânica e nutrientes das
águas superficiais



Pressões:

- Urbana
- Agrícola
- Pecuária
- Indústria vinícola

Sub-Bacias onde é mais significativo o impacto:

- **Minho**
- **Lima**

O que tem sido feito:

- Construção/ alteração/ requalificação de ETAR/ reabilitação de equipamentos com deficientes condições de funcionamento
- Revisão dos valores limite de emissão
- Reforço do licenciamento e das ações de fiscalização



2. PROPOSTA DE QSiGA PARA A RH1

QUALIDADE DA ÁGUA

7

Degradação da qualidade da água
afluente de Espanha

11

Poluição orgânica e nutrientes das
águas superficiais



2. PROPOSTA DE QSiGA PARA A RH1

QUANTIDADE DA ÁGUA

14

Diminuição dos caudais afluentes de Espanha



Pressões:

- Hidromorfológicas devido à implantação de infraestruturas hidráulicas
- Regime de caudais ecológicos insuficientes e/ou ineficientes

Sub-Bacias onde é mais significativo o impacto:

- **Minho**
- **Lima**

O que tem sido feito:

- Projeto RISC Minho-Lima – cooperação transfronteiriça com o objetivo de desenhar medidas conjuntas orientadas para a prevenção, preparação, previsão e melhor gestão perante os fenómenos extremos
- Definição de metodologias de atuação em situações de inundações e seca prolongada
- Melhorar a monitorização do regime de caudais

16

Alterações do regime de escoamento



Pressões:

- Hidromorfológicas devido à implantação de infraestruturas hidráulicas

Sub-Bacias onde é mais significativo o impacto:

- **Minho**
- **Lima**

O que tem sido feito:

- Implementação de regime de caudais ecológicos
- Monitorização para avaliar a eficácia dos caudais ecológicos
- Aprovação do regime jurídico do licenciamento da Água para Reutilização



2. PROPOSTA DE QSiGA PARA A RH1

QUANTIDADE DA ÁGUA

14

Diminuição dos caudais afluentes de Espanha

16

Alterações do regime de escoamento

14

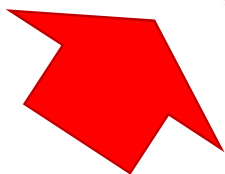


2. PROPOSTA DE QSiGA PARA A RH1

GESTÃO DE RISCOS

28

Inundações



Pressões:

- Alterações hidromorfológicas dos rios
- Ocupação do território, nomeadamente dos leitos de cheia
- Degradação da galeria ripícola

Sub-Bacias onde é mais significativo o impacto:

- Lima
- Vez
- Minho
- Costeiras entre o Minho e o Lima



O que tem sido feito:

- Projeto RISC Minho-Lima – cooperação transfronteiriça com o objetivo de desenhar medidas conjuntas orientadas para a prevenção, preparação, previsão e uma melhor gestão perante os fenómenos extremos, com ampliação da rede de estações de controlo
- Definição de metodologias de atuação em situações de inundações
- Melhoria da monitorização do regime de caudais
- Desenvolvimento de um plano de gestão dos riscos de inundação
- Melhoria das condições hidromorfológicas das MA e minimização de riscos de inundação (nomeadamente medidas naturais de retenção de água)



2. PROPOSTA DE QSiGA PARA A RH1

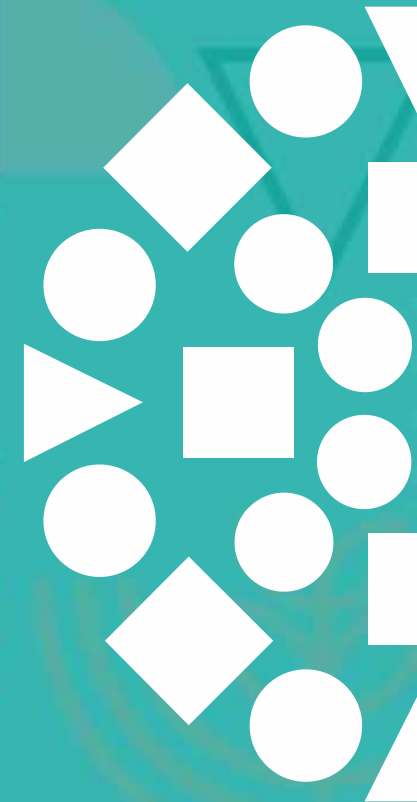
GESTÃO DE RISCOS

28

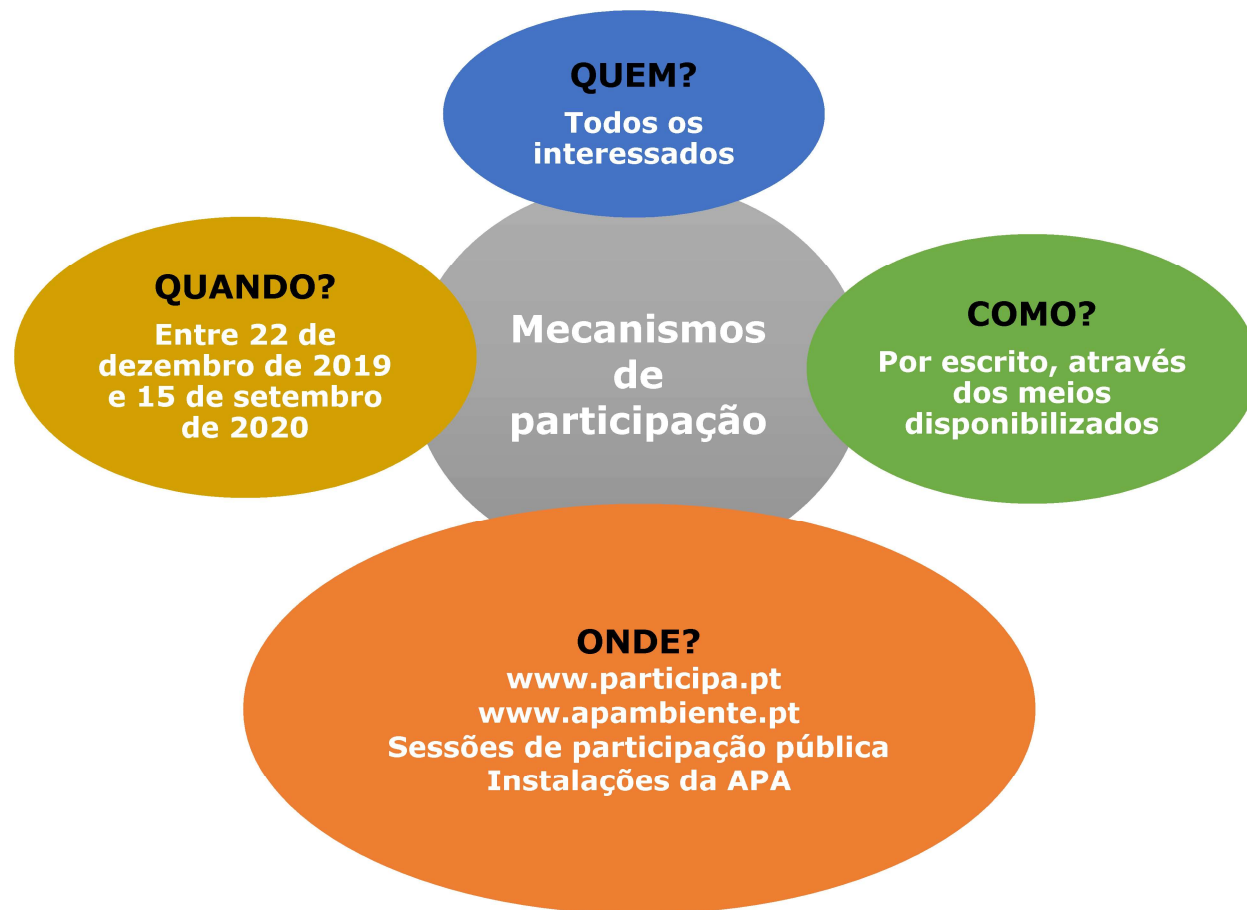
Inundações



3. CONSULTA PÚBLICA DAS QSiGA



3. CONSULTA PÚBLICA DAS QSiGA



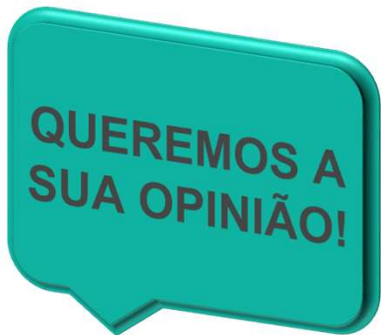
pgrh_norte@apambiente.pt

Responda ao formulário

(site da APA ou PARTICIPA)



3. CONSULTA PÚBLICA DAS QSiGA

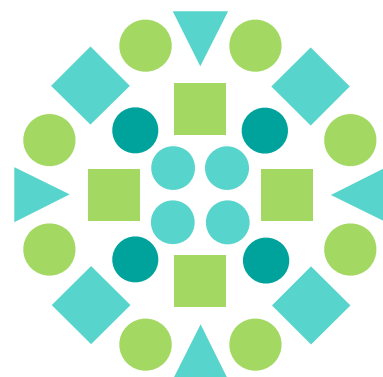
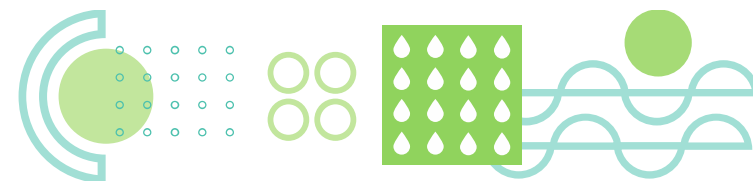
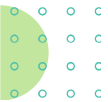


Em que zonas da Região Hidrográfica considera mais relevante estas questões?

Identifica outras questões significativas nesta Região Hidrográfica?

Que outras medidas podem ser implementadas?





apa

agência portuguesa
do **ambiente**

OBRIGADA

apambiente.pt

