



AGÊNCIA  
PORTUGUESA  
DO AMBIENTE

# Reunião Comissão de Albufeiras

3 de Julho de 2015



GOVERNO DE  
PORTUGAL

MINISTÉRIO DO AMBIENTE,  
DO ORDENAMENTO DO TERRITÓRIO  
E ENERGIA

# Principais Problemas na Região Hidrográfica do Tejo

- Problemas de qualidade devido ao tratamento insuficiente das águas residuais urbanas /industriais
- Poluição difusa (agricultura/ pecuária)
- Perda de conectividade
- Apenas registo de 5 Passagens para Peixes
- Regimes de Caudais Ecológicos ainda não implementados
- Monitorização insuficiente
- Fiscalização insuficiente

Cerca de 50% das massas de água Estado inferior a Bom

Redução das afluências naturais estimadas na secção de Cedillo - 26%

Zonas Contaminadas – exploração mineira

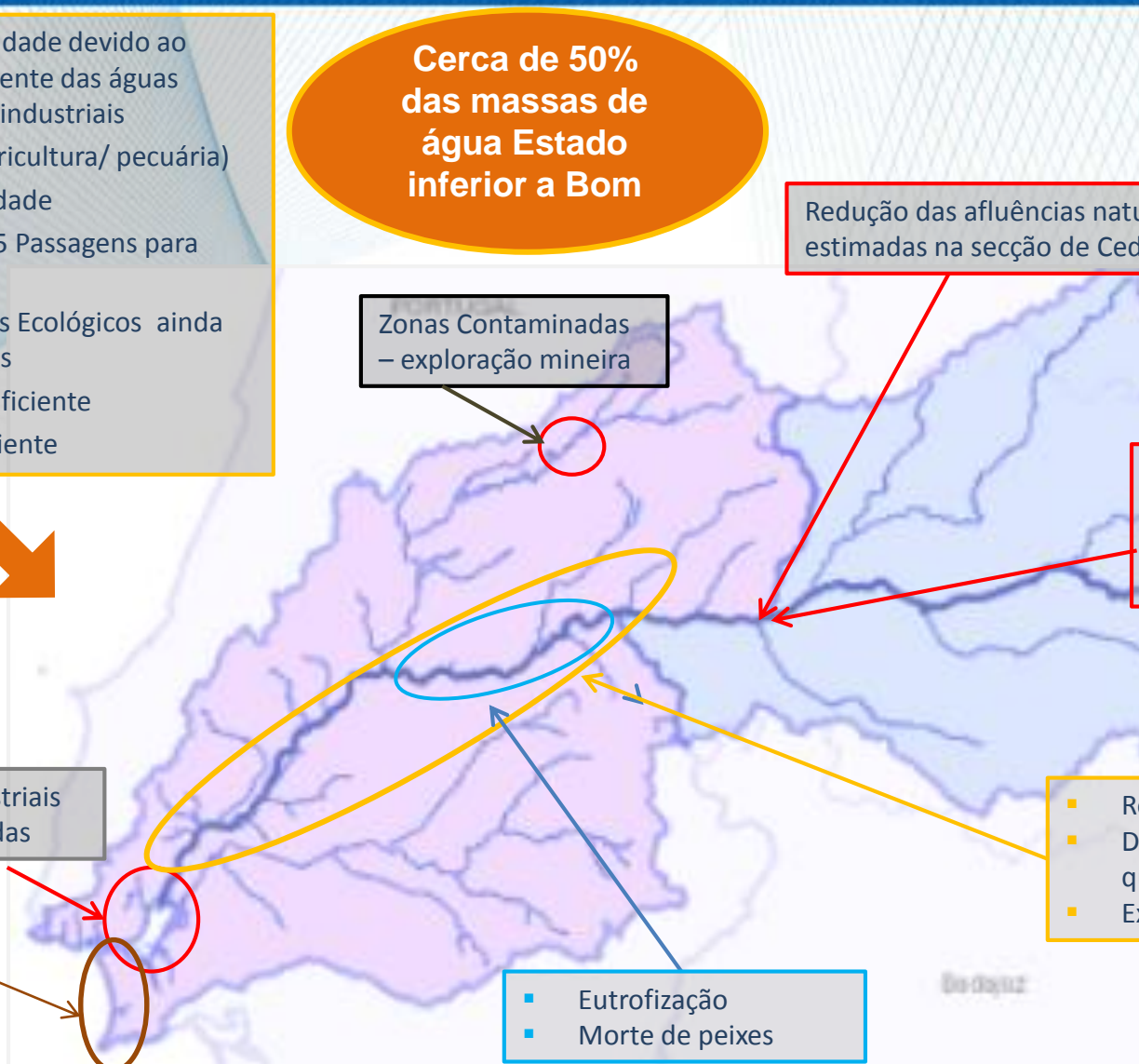
Convenção de Albufeira: compromissos anuais (2700 hm<sup>3</sup>/ano)

Zonas Industriais Contaminadas

- Redução de caudais
- Degradação da qualidade da água
- Extração de inertes

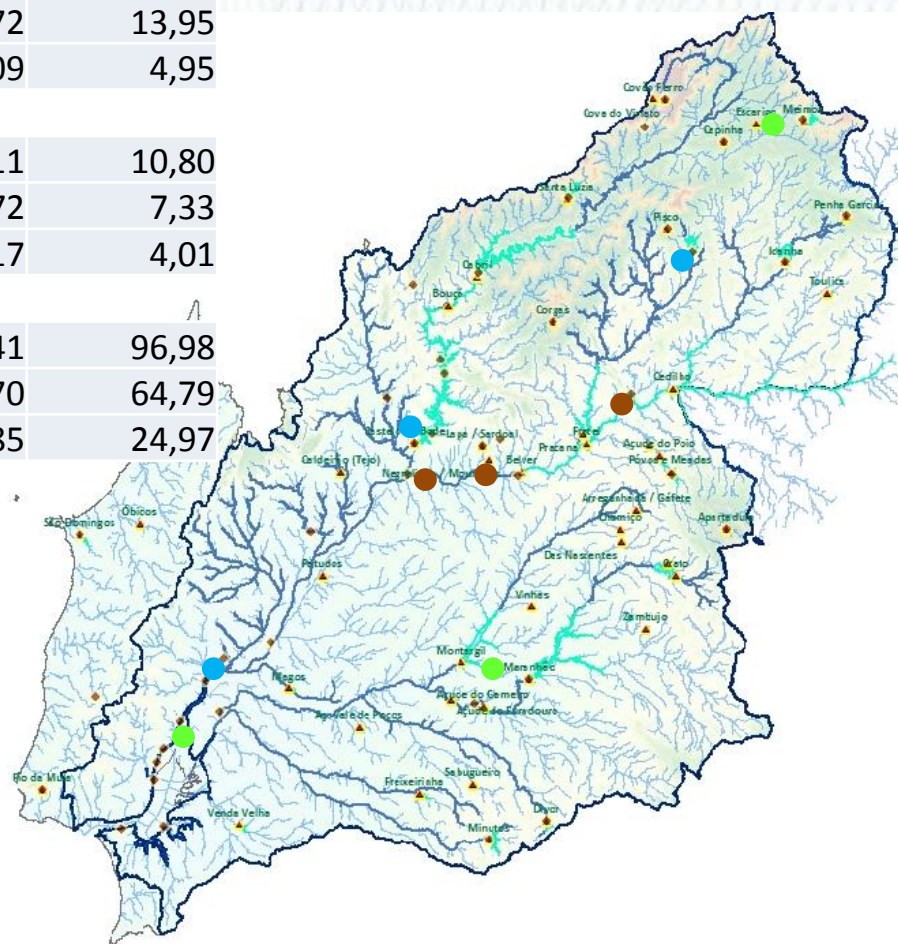
Déficit sedimentar Arco Caparica – Espichel, risco de erosão e galgamento

- Eutrofização
- Morte de peixes



# Grandes utilizadores da água

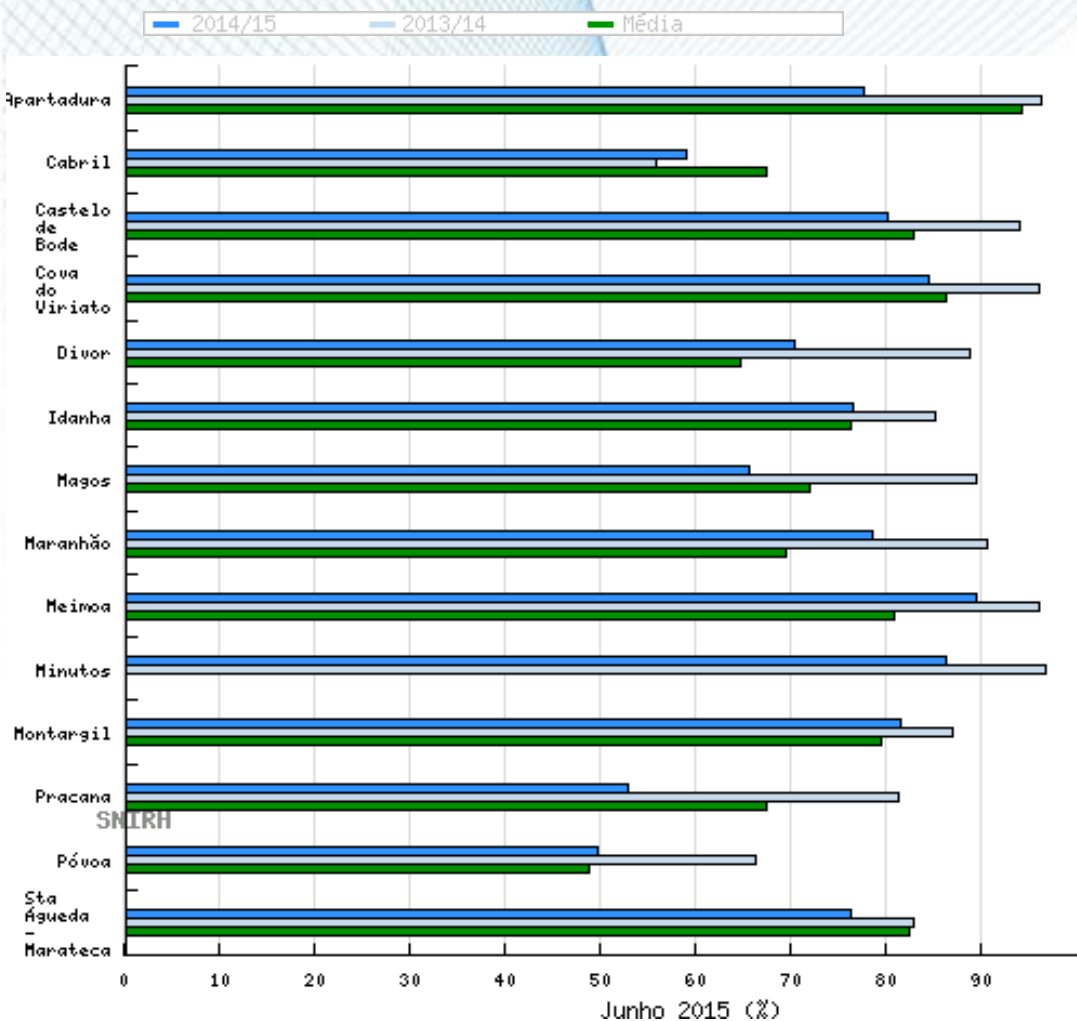
	Volumen captados (base REF) - hm <sup>3</sup>		
	2012	2013	2014
<b>abastecimento público</b>			
EPAL - Castelo de Bode	159,14	175,77	184,85
EPAL - Valada-Tejo	46,93	26,72	13,95
ÁGUAS DO CENTRO - Sta Águeda	5,30	5,09	4,95
<b>indústria</b>			
TEJO ENERGIA - Central Pego	12,68	11,11	10,80
CELTEJO – V. V. Rodão	7,63	7,72	7,33
CAIMA - Constância	3,82	4,17	4,01
<b>regadios</b>			
AH Vale do Sorraia	140,09	126,41	96,98
AH Lezíria Grande de VFX	63,02	16,70	64,79
AH Cova da Beira	30,80	25,85	24,97



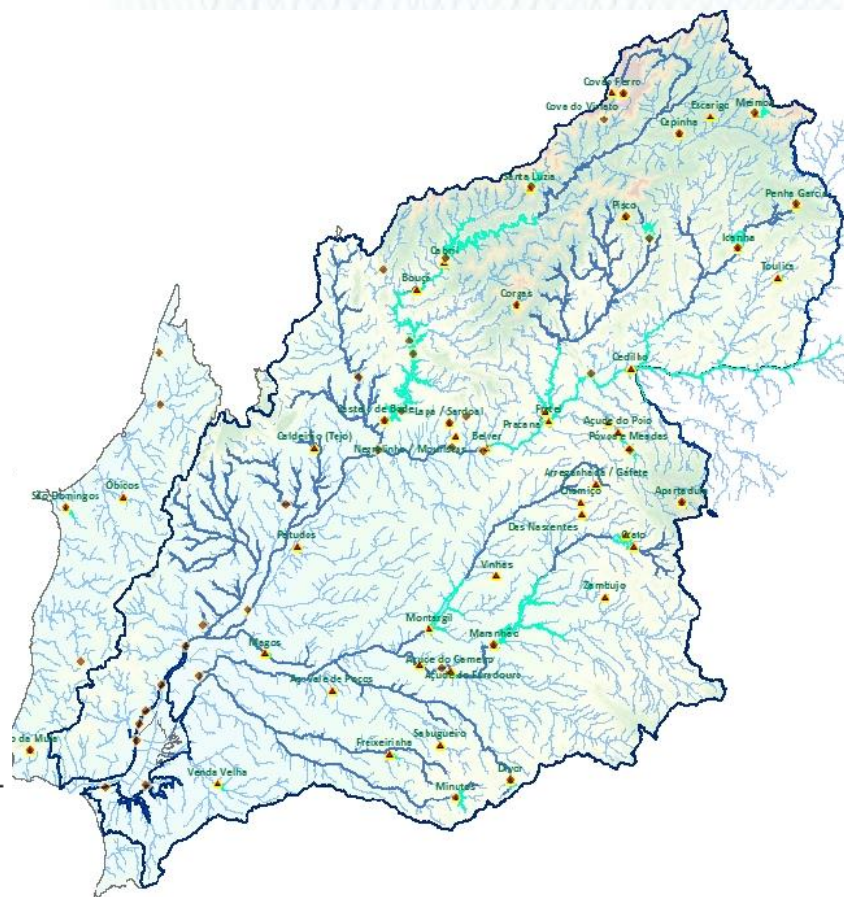
# Grandes utilizadores da água



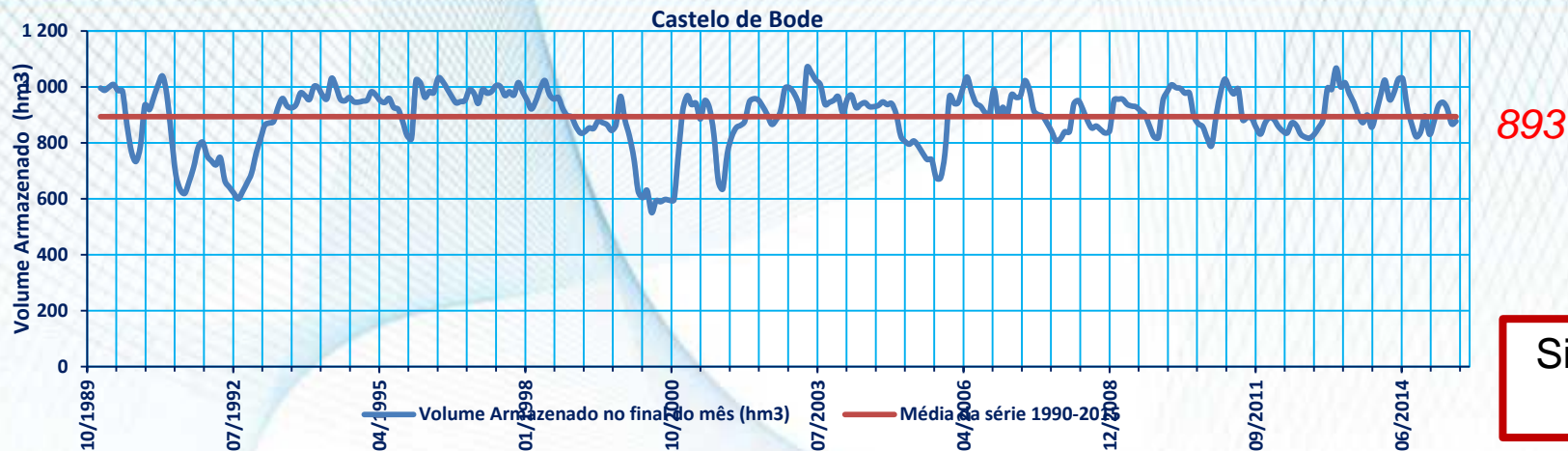
# Volumes regularizados - bacia do Tejo (snirh)



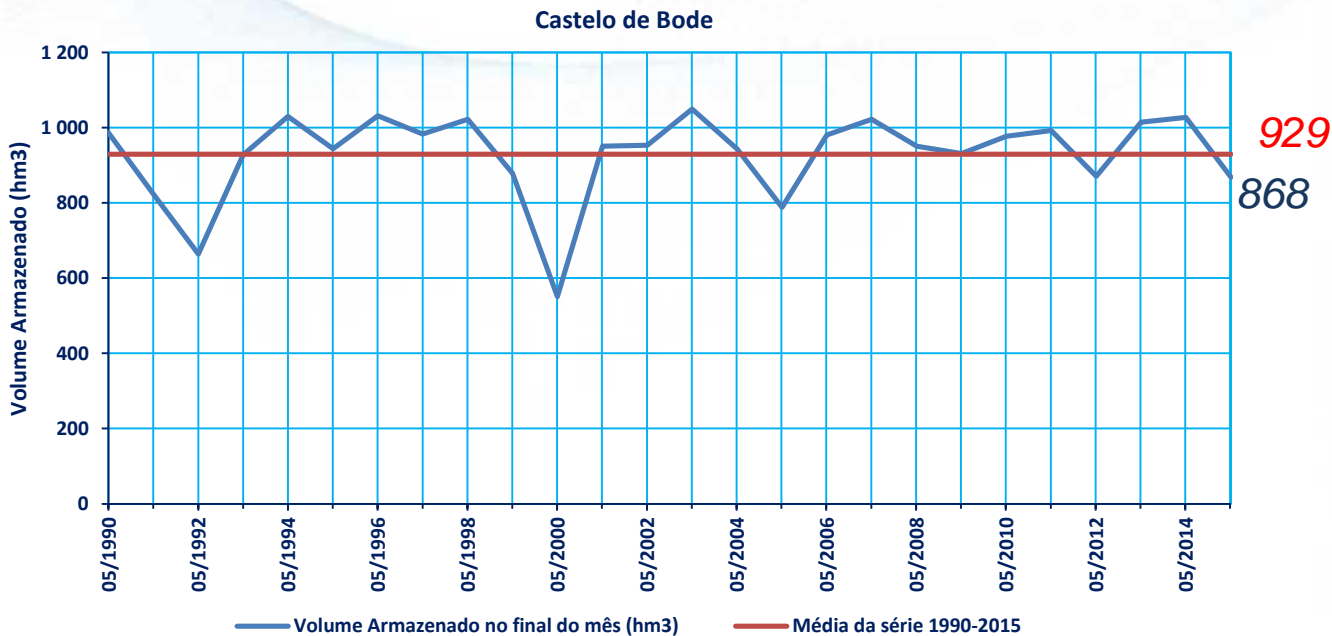
	Tejo
Actual	72,7
Média	75,8



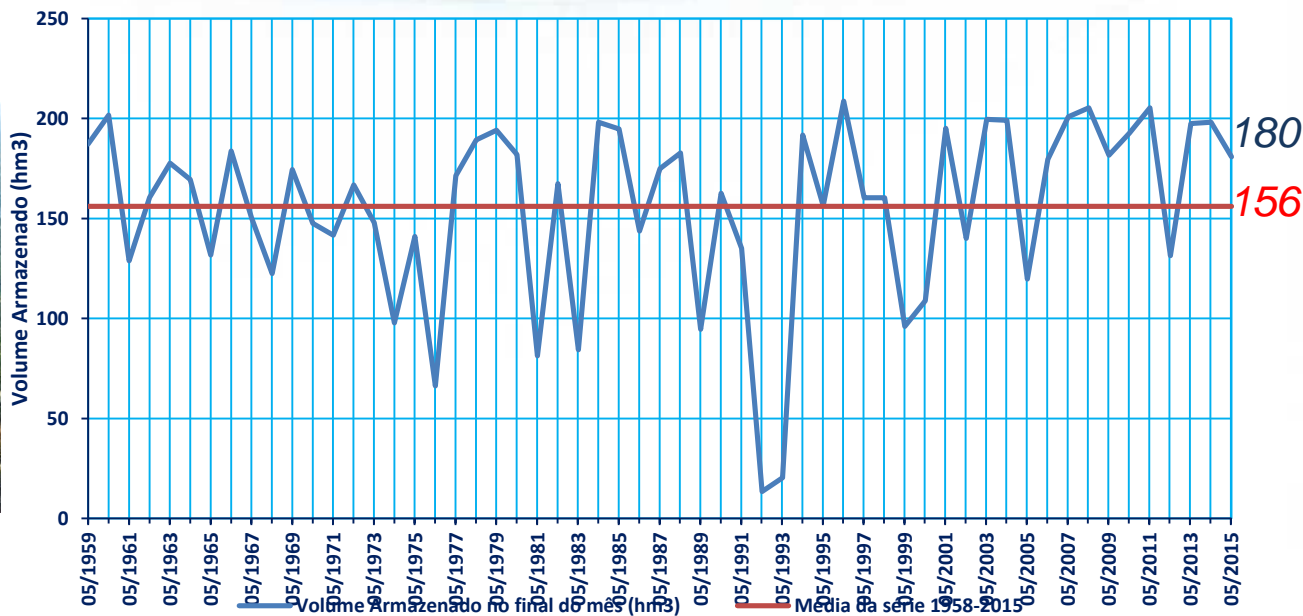
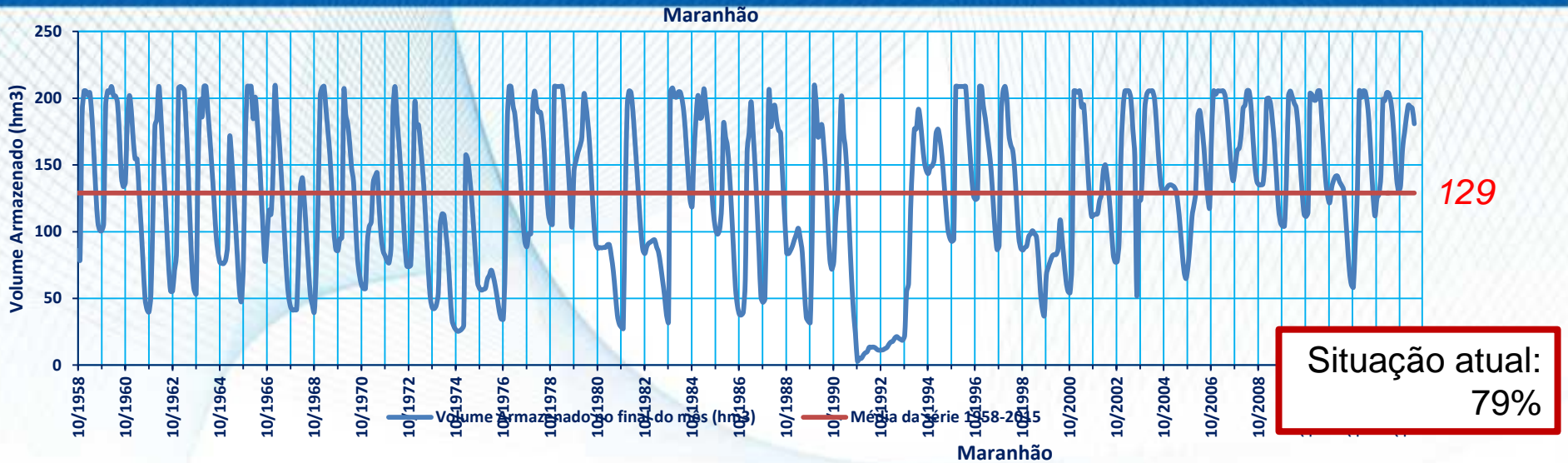
# Volumes regularizados - Albufeira de Castelo de Bode



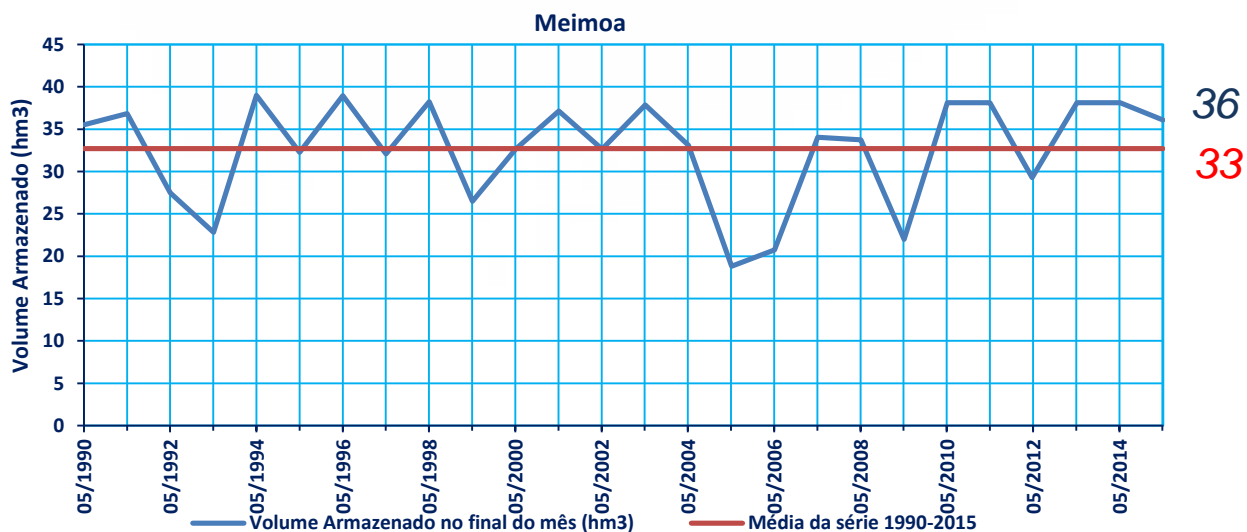
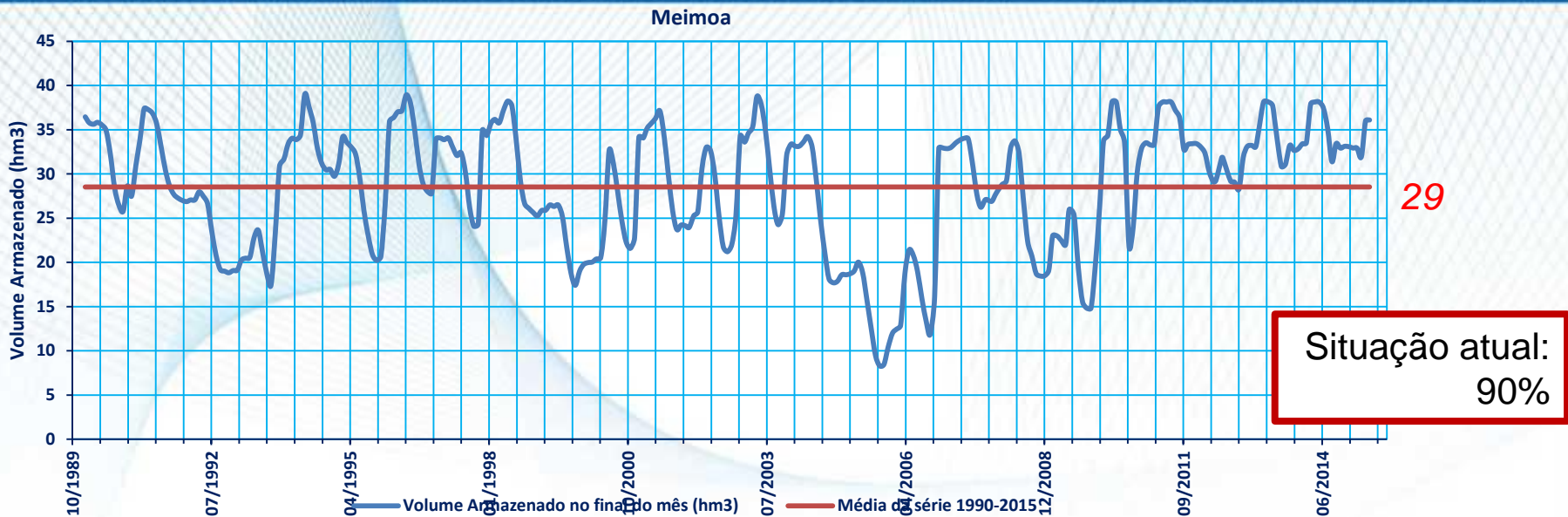
Situação atual:  
80%



# Volumes regularizados - Albufeira de Maranhão



# Volumes regularizados - Albufeira da Meimoa





# Principais Linhas de Ação no 2º Ciclo de Planeamento na Bacia Hidrográfica do Tejo

## ☐ Gerais

- ☐ **Remodelação/ melhoria/construção de estações de tratamento de águas residuais** urbanas (com resolução do contencioso comunitário da DARU) e industriais
- ☐ **Controlo da poluição difusa proveniente da atividade agrícola**, nomeadamente a resultante da valorização agrícola dos efluentes pecuários e lamas de depuração
- ☐ **Reduzir ou eliminar as substâncias prioritários e prioritárias perigosas**
- ☐ **Recuperar áreas contaminadas**
- ☐ Avaliar a **sustentabilidade das captações** existentes subterrâneas e superficiais
- ☐ **Implementação dos RCE** nas barragens construídas/a construir
- ☐ **Estabelecimento da conectividade dos cursos de água** (incluindo o PG da Enguia)
- ☐ **Requalificação dos cursos de água**

## Principais Linhas de Ação no 2º Ciclo de Planeamento na Bacia Hidrográfica do Tejo

### ☐ Gerais

- ☐ Incrementar a **monitorização e a fiscalização**
- ☐ Promover uma **articulação com os planos e estratégias dos sectores** promovendo a integração da água
- ☐ Melhorar a **articulação com Espanha** no sentido de uma gestão partilhada da bacia.

### ☐ Rio Tejo

- ☐ **Modelação integrada (quantidade, qualidade) do rio Tejo (Cedilho - Porto de Muge) para otimização dos usos da água, garantindo os regimes de caudais ecológicos**
- ☐ **Plano de Extração de Inertes**
- ☐ **Gestão sedimentar para suprir o défice instalado no arco Caparica – Espichel, e minimizar o risco de erosão e galgamento neste troço costeiro**

## FISCALIZAÇÃO OPERAÇÃO “TEJO SUSTENTÁVEL”

### Causas

- Temperaturas elevadas
- Baixos caudais
- Descargas de efluentes urbanos e industriais

### Problema

- Má qualidade da água
- Eutrofização
- Morte de Peixes

### Ação

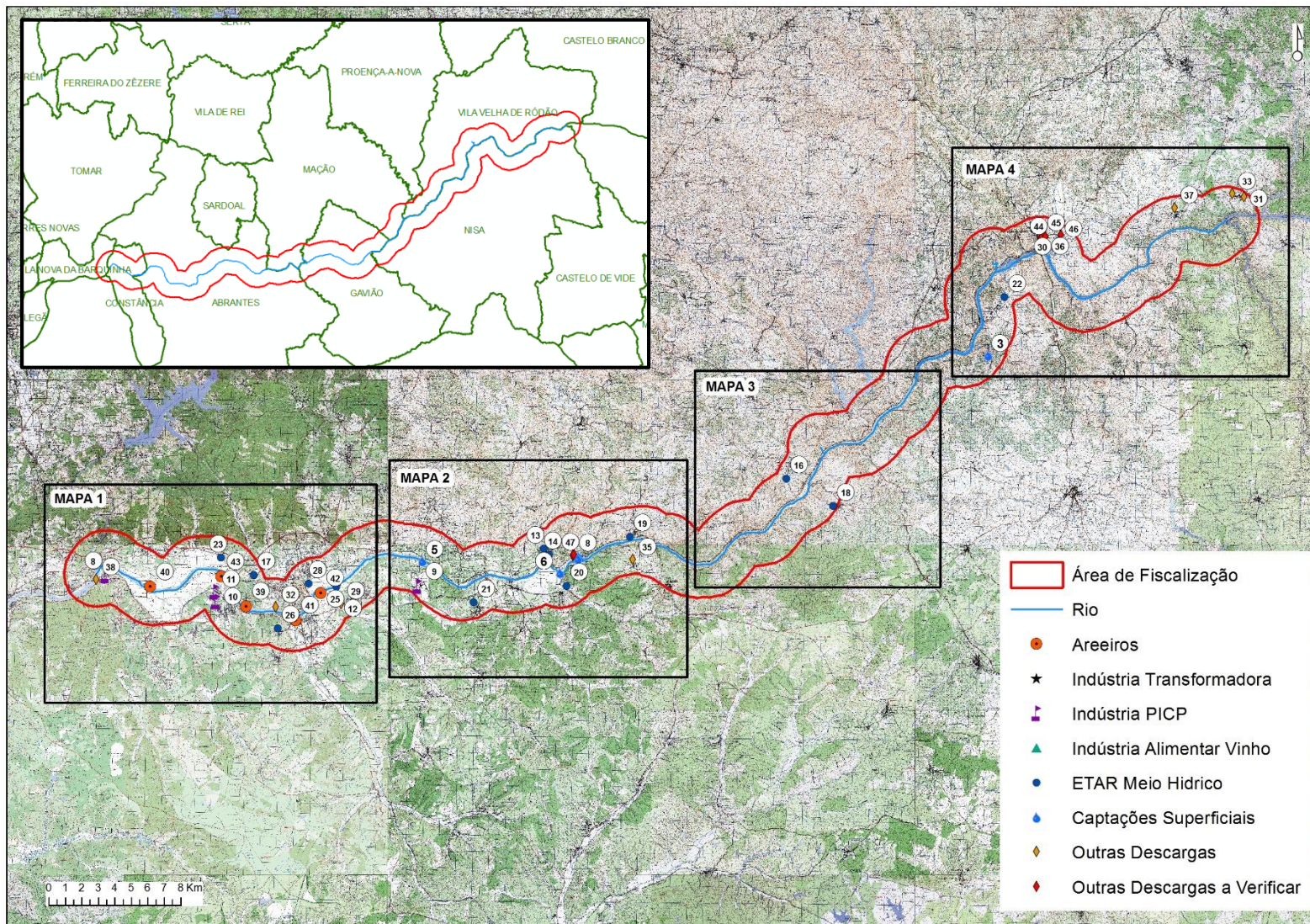
**PLANEAMENTO E  
EXECUÇÃO DO PLANO  
DE FISCALIZAÇÃO – julho  
APA/ARHTO + SEPNA +  
IGAMAOT**

# FISCALIZAÇÃO OPERAÇÃO “TEJO SUSTENTÁVEL”

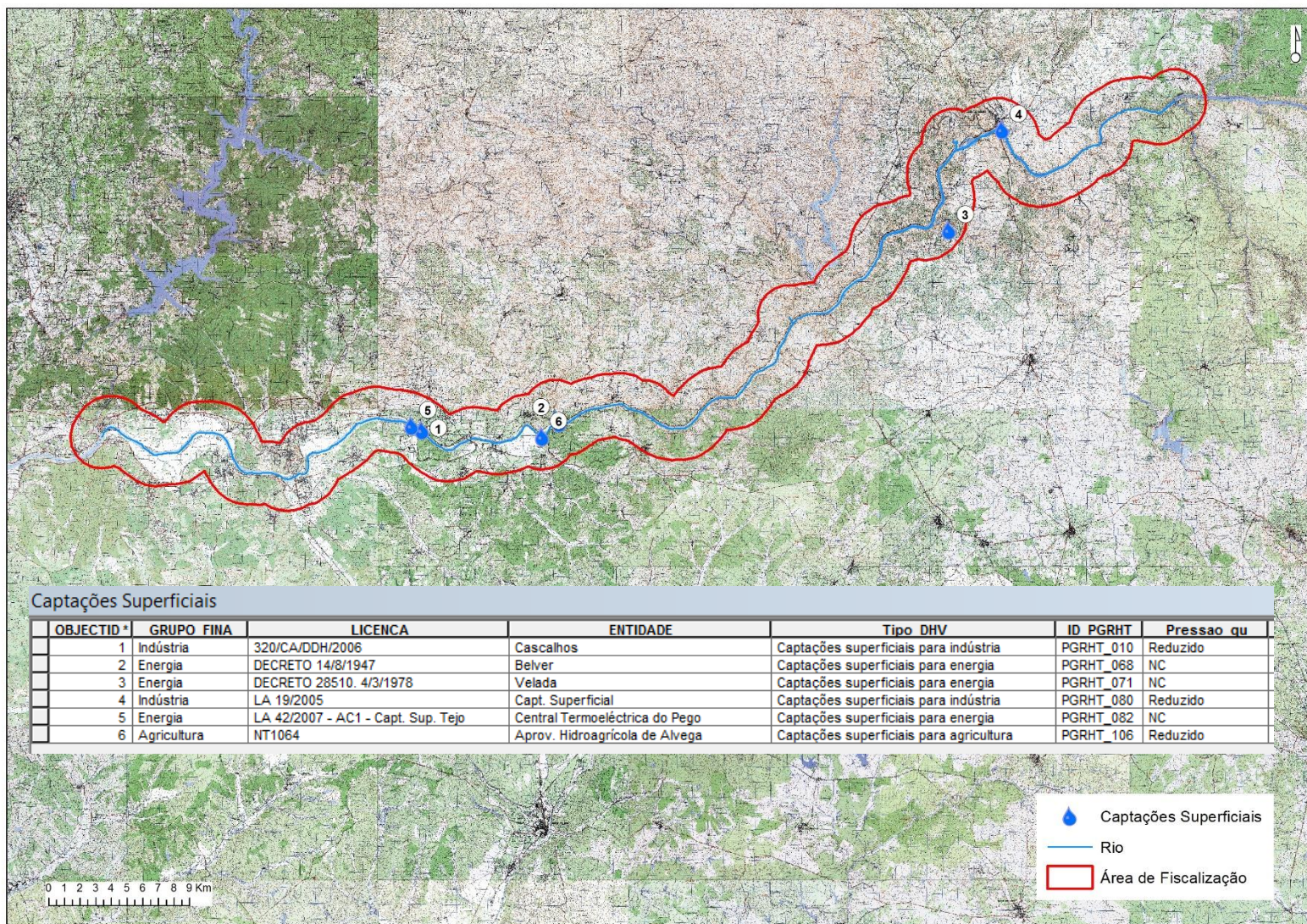
## OBJECTIVOS DO PLANO DE FISCALIZAÇÃO

- Investigar a existência de utilizações dos recursos hídricos ilegais
- Verificar o cumprimento dos títulos de utilização: captação e rejeição
- Avaliar a existência de caudais compatíveis com a satisfação das necessidades dos usos instalados e das condições ambientais

# Execução do plano de fiscalização



# Captações superficiais



# Principais Medidas no 2º Ciclo de Planeamento para o Tejo

## ☐ Medidas Específicas para o Rio Tejo

- ☐ **Modelação integrada no troço do rio Tejo** para garantir a gestão sustentável dos usos e o bom estado das massas de água PTE2P4\_M3\_SUP\_RH5
- ☐ **Elaboração e Implementação de um Plano Específico de Gestão de Águas para a extração de Inertes no rio Tejo e Sorraia** PTE3P2\_M3\_SUP\_RH5
- ☐ **Caracterização e desenvolvimento de propostas para a requalificação e valorização das margens do rio Tejo** PTE3P2\_M6\_SUP\_RH5
- ☐ **Elaboração do estudo da hidrodinâmica e dinâmica sedimentar do rio Tejo** PTE7P1\_M5\_SUB\_RH5
- ☐ **Estudo da dinâmica sedimentar do estuário exterior do Tejo e arco Caparica-Espichel - reposição do défice e minimização do risco de erosão e galgamento** PTE7P1\_M8\_SUB\_RH5
- ☐ **Plano de controlo das infestantes aquáticas nos rios Tejo e Sorraia** PTE4P1\_M1\_SUP\_RH5
- ☐ **Promover ações preventivas de fiscalização** PTE9P1M1\_RH5
- ☐ **Construção de 3 ETAR e outras melhorias do sistema de saneamento básico**

# a região hidrográfica do Tejo em síntese:

## ❖ *Os problemas*

- Cerca de 50% das massas de água Estado inferior a Bom
- Problemas de qualidade da água
- Regimes de caudais ecológicos não implementados
- Apenas registo de 5 Passagens para Peixes
- Redução da quantidade
- Captações sem capacidade de regularização associada
- Défice sedimentar

## ❖ *As medidas*

- Melhoria do tratamento de águas residuais
- Redução de descargas e de poluição difusa
- Recuperação de zonas contaminadas
- Implementação dos RCE
- Estabelecimento da conectividade dos cursos de água
- Incrementar a monitorização e a fiscalização
- Articulação com Espanha
- Modelação integrada
- Estudo da hidrodinâmica sedimentar

## Situação atual

### ❖ *Os problemas*

- Caudais reduzidos no rio Tejo
- Degradação da qualidade da água
- Mortandade de peixes

### ❖ *As medidas*

- Fiscalização: operação “Tejo sustentável”
- Gestão otimizada das reservas
- Implementação das medidas do PGRH