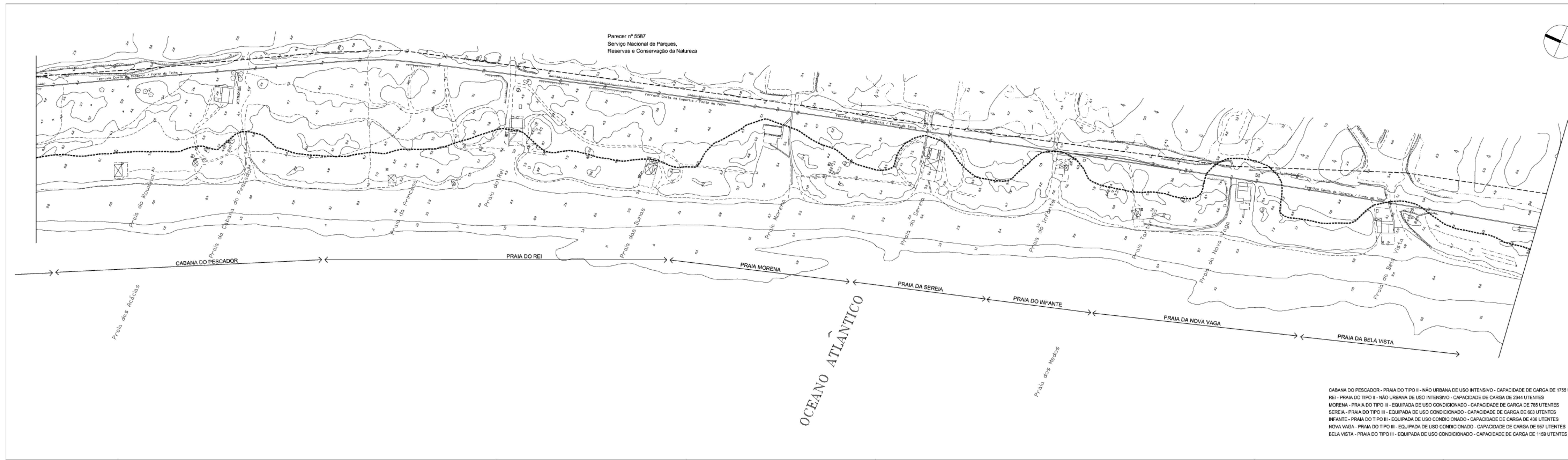
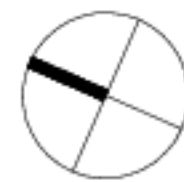


Parecer nº 5587
 Serviço Nacional de Parques,
 Reservas e Conservação da Natureza



CABANA DO PESCADOR - PRAIA DO TIPO II - NÃO URBANA DE USO INTENSIVO - CAPACIDADE DE CARGA DE 1755 UTENTES
 REI - PRAIA DO TIPO II - NÃO URBANA DE USO INTENSIVO - CAPACIDADE DE CARGA DE 2344 UTENTES
 MORENA - PRAIA DO TIPO III - EQUIPADA DE USO CONDICIONADO - CAPACIDADE DE CARGA DE 765 UTENTES
 SEREIA - PRAIA DO TIPO III - EQUIPADA DE USO CONDICIONADO - CAPACIDADE DE CARGA DE 603 UTENTES
 INFANTE - PRAIA DO TIPO III - EQUIPADA DE USO CONDICIONADO - CAPACIDADE DE CARGA DE 438 UTENTES
 NOVA VAGA - PRAIA DO TIPO III - EQUIPADA DE USO CONDICIONADO - CAPACIDADE DE CARGA DE 957 UTENTES
 BELA VISTA - PRAIA DO TIPO III - EQUIPADA DE USO CONDICIONADO - CAPACIDADE DE CARGA DE 1159 UTENTES

- LEGENDA
- Limite do Domínio Público Marítimo
 - RESTRICÕES
 - Faixa de Risco
 - Faixa de Protecção

NOTA: O ordenamento deste conjunto de praias está integrado nos planos de pormenor em elaboração no âmbito do programa POLIS da Costa de Caparica.

Cliente: ICN Instituto da Conservação da Natureza					
Consórcio: Plus Biodesign HIDROPROJECTO					
Projecto: POOC SINTRA-SADO: PLANOS DE PRAIA			Título: PRAIAS DA CABANA DO PESCADOR, REI, MORENA, SEREIA, INFANTE, NOVA VAGA E BELA VISTA		
Fase	Código	Escala	Data	Substitui	Desenho
	4084	1:2.000 Desenhou	Outubro 2002	Substituído	10
Versão 6					