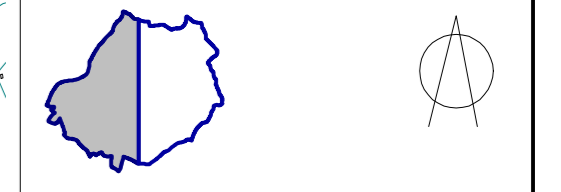
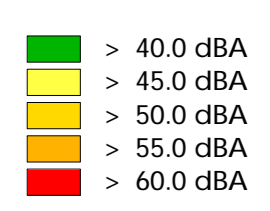


Dados de Tráfego Rodoviário referentes aos anos de 2005 e 2009
 Dados das Fontes Industriais referentes ao ano de 2005
 Dados de Tráfego Ferroviário referentes ao ano de 2009



ESCALA DE CORES Ln - dB(A)
 APA, 2007



MÉTODOS DE CÁLCULO
 NMPB96 e XP 5 31-133
 Schall 03
 NP4361-2 (ISO 9613)

LEGENDA

	Edifícios
	Rodovias
	Ferrovias
	Indústrias
	Curvas de Nivel
	Muros
	Limite do Concelho

ELABORADO POR



CLIENTE



Financiado por



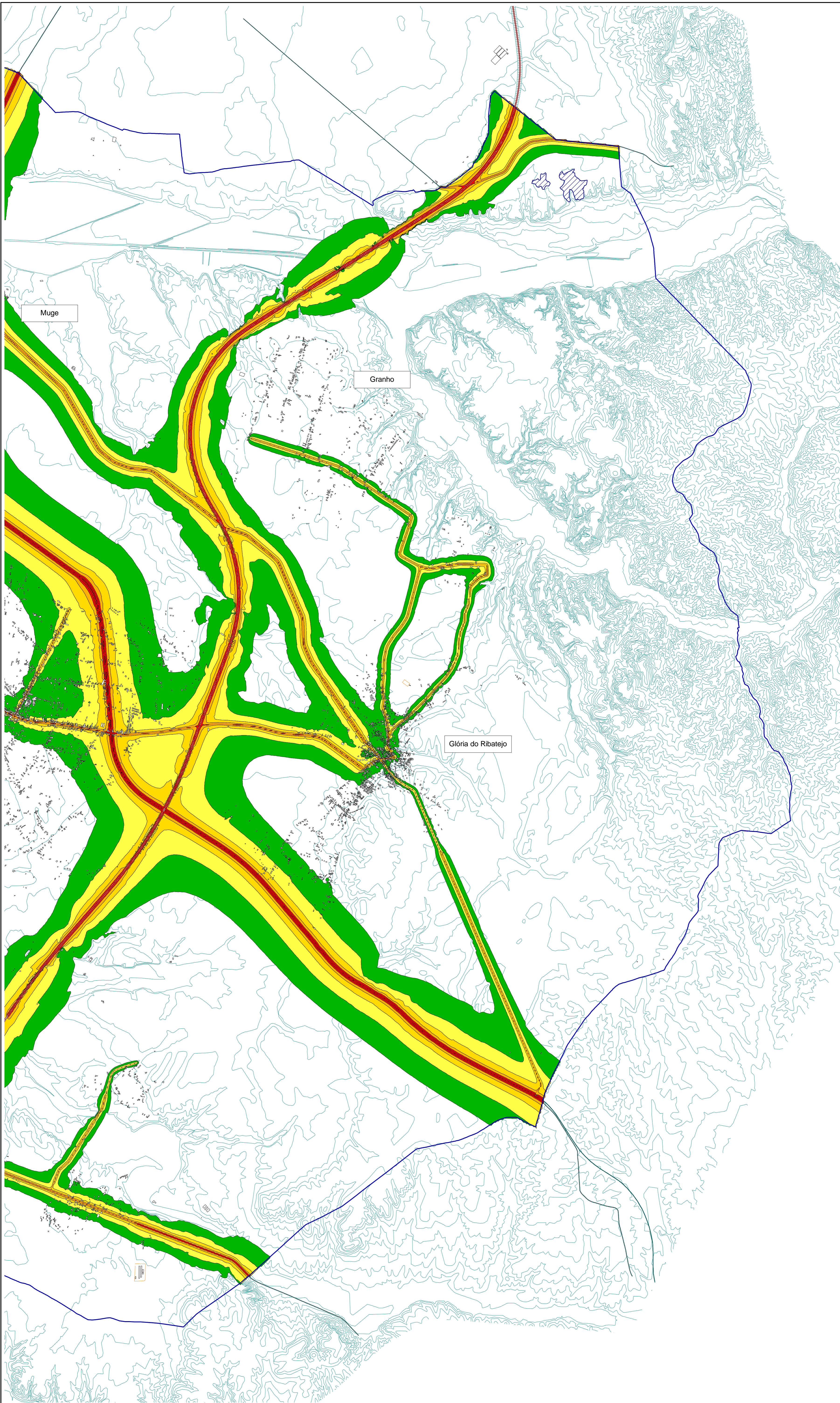
TÍTULO

Mapa de Ruído do Concelho de Salvaterra de Magos
 Ln

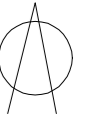
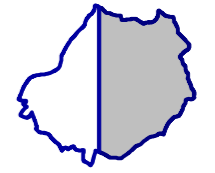
CARTA
 Anexo II - Carta 2.2 A

ESCALA	ALTURA DE CÁLCULO
1:25 000	4 m

DATA	REFERENCIA
Janeiro 2011	09_236_MRP06



Dados de Tráfego Rodoviário referentes aos anos de 2005 e 2009
 Dados das Fontes Industriais referentes ao ano de 2005
 Dados de Tráfego Ferroviário referentes ao ano de 2006



ESCALA DE CORES Ln - dB(A)
 APA, 2007

- > 40.0 dBA
- > 45.0 dBA
- > 50.0 dBA
- > 55.0 dBA
- > 60.0 dBA

MÉTODOS DE CÁLCULO

- NMPB96 e XP 5 31-133
- Schall 03
- NP4361-2 (ISO 9613)

LEGENDA

- Edifícios
- Rodovias
- Ferrovias
- Indústrias
- Curvas de Nível
- Muros
- Limite do Concelho

ELABORADO POR



CLIENTE



Financiado por



TÍTULO

Mapa de Ruído do
 Concelho de Salvaterra de Magos
 Ln

CARTA

Anexo II - Carta 2.2 B

ESCALA	ALTURA DE CÁLCULO
1:25 000	4 m
DATA	REFERENCIA
Janeiro 2011	09_236_MRP06