



# LISBOA

CÂMARA MUNICIPAL

DIREÇÃO MUNICIPAL DA MOBILIDADE

**DIA NACIONAL DO AR – 12 de abril de 2022**



# DIA NACIONAL DO AR

A experiência da cidade da Lisboa



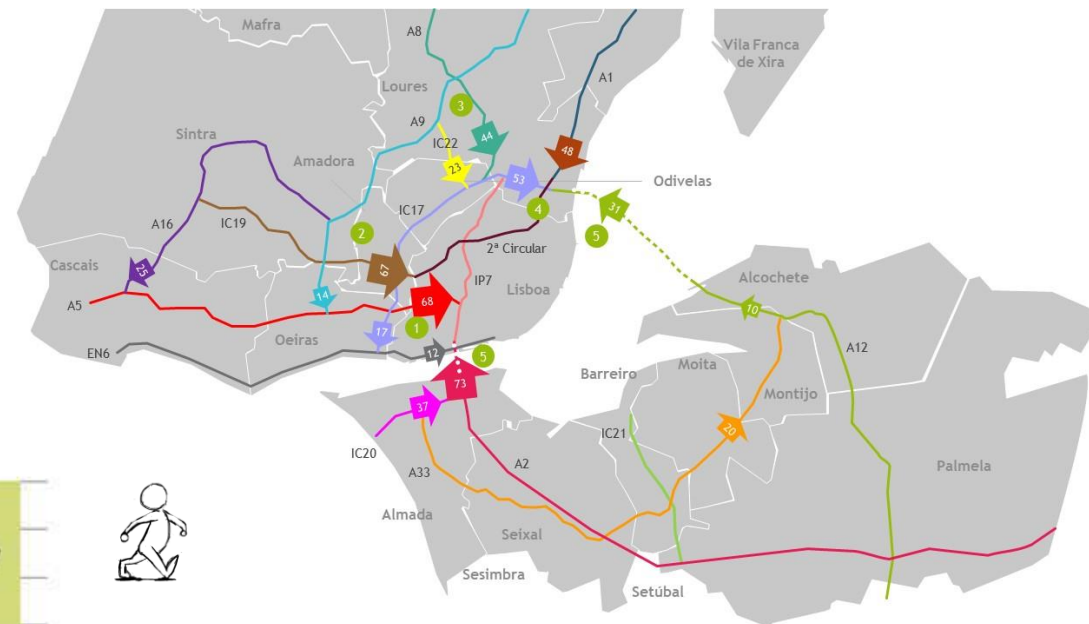
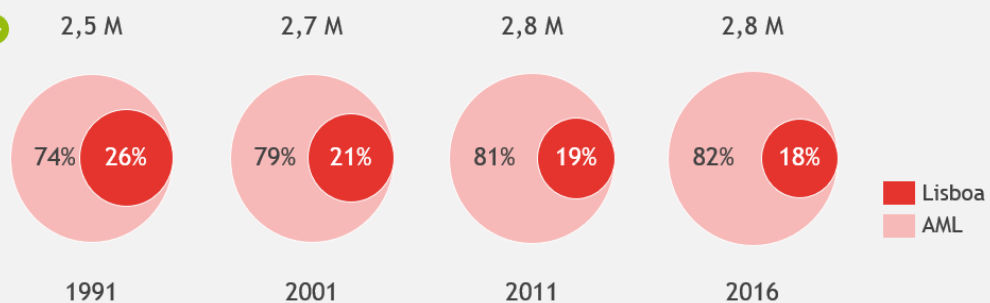
# DIA NACIONAL DO AR – 12 de abril de 2022

1. LISBOA NO CENTRO DA AML
2. IMPACTE DA MOBILIDADE NA QUALIDADE DO AR
3. COMPROMISSOS E ESTRATÉGIAS
4. MEDIDAS

# LISBOA NO CENTRO DA AML

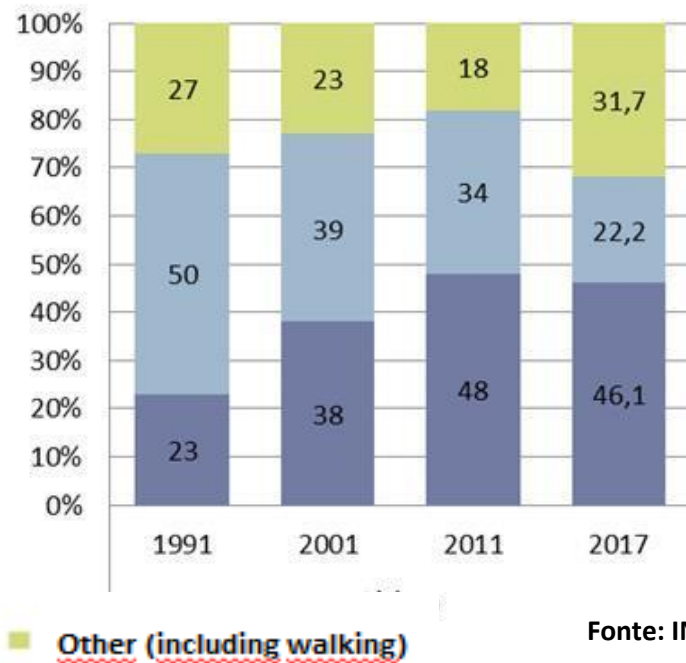
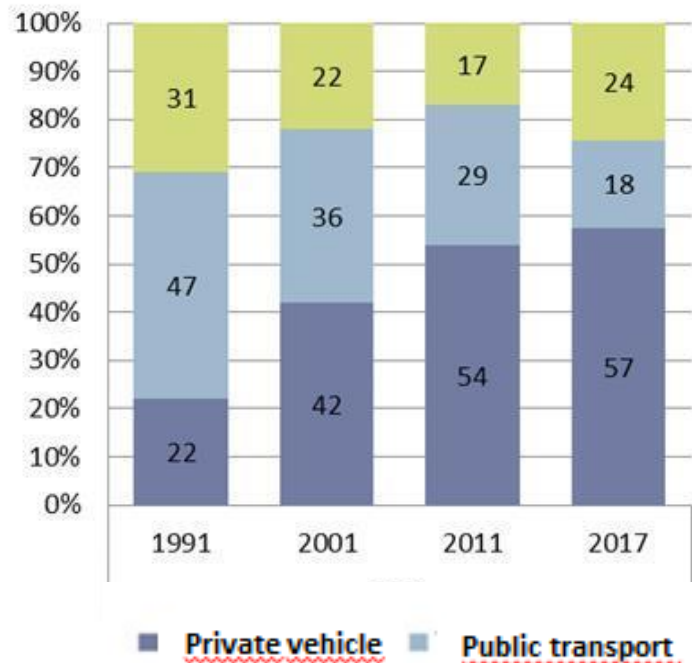
# LISBOA NO CENTRO DA AML

População total da AML (milhões)



Fonte: CML, 2017

**+ 370.000** veículos a entrar em Lisboa diariamente



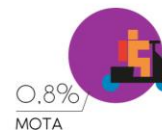
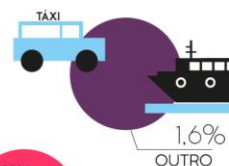
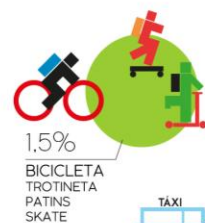
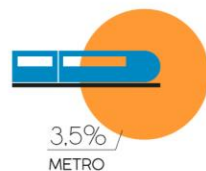
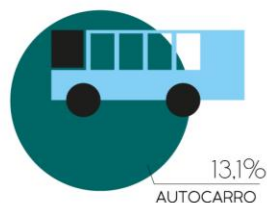
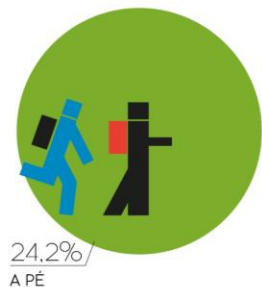
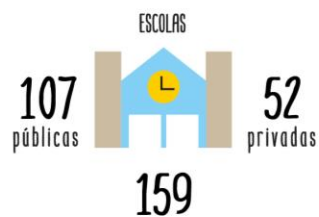
Fonte: INE

# A REPARTIÇÃO MODAL NA MOBILIDADE ESCOLAR

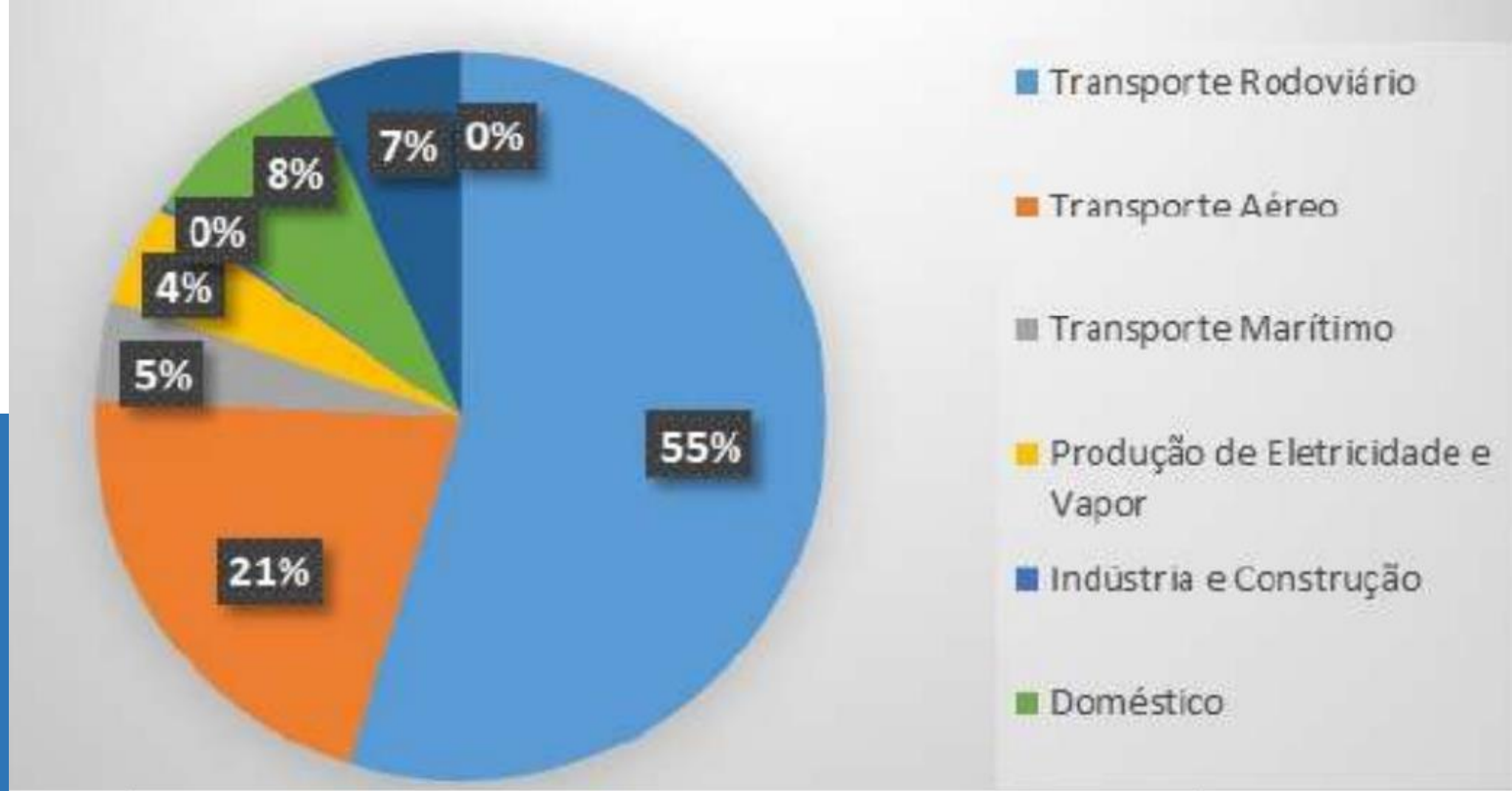


Retrato da Cidade 2020

Cerca de **20%** das viagens diárias são associadas a deslocações para a escola



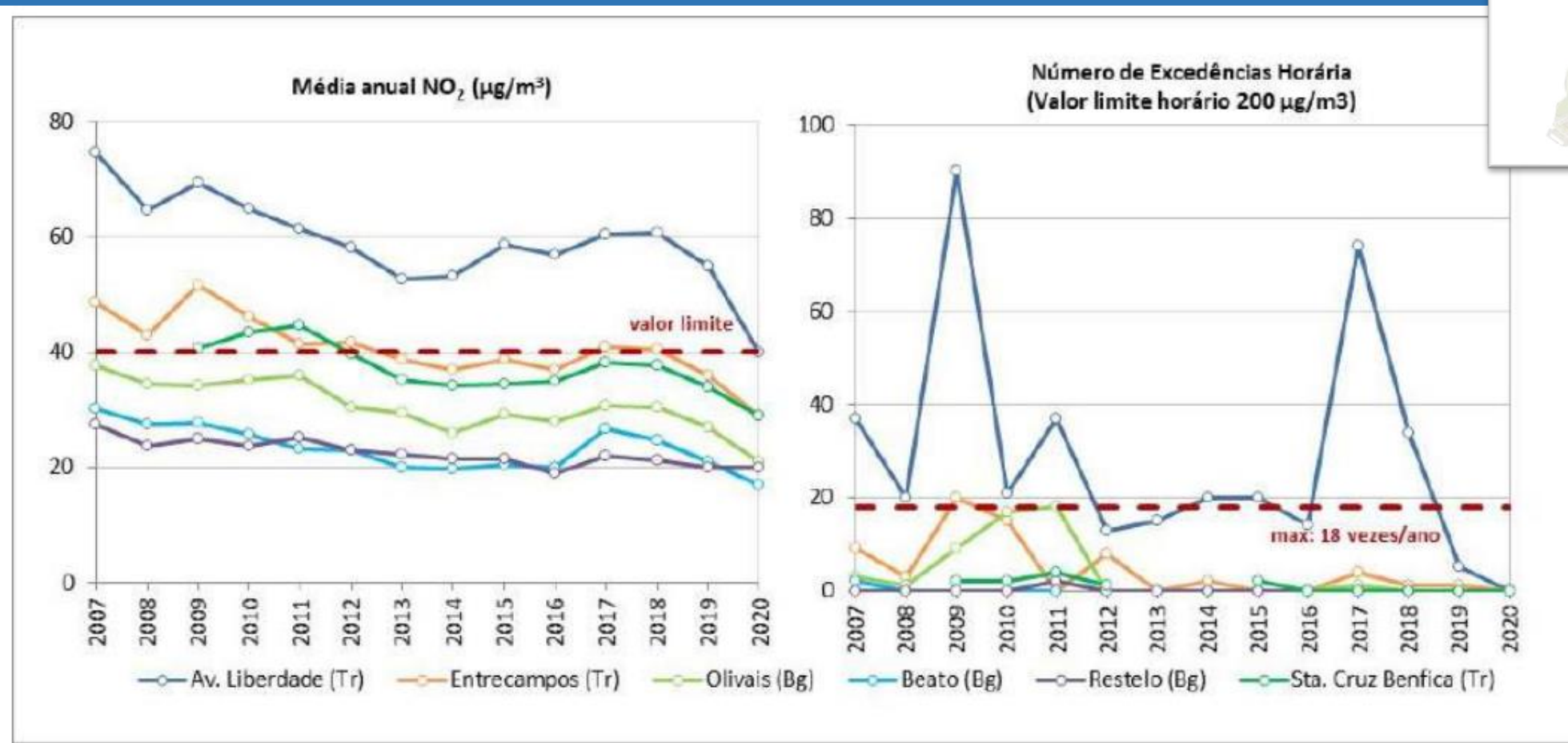
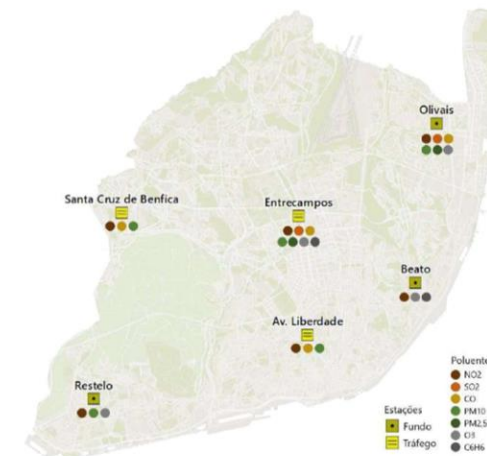
# IMPACTE DA MOBILIDADE NA QUALIDADE DO AR



## EMISSÕES NO<sub>x</sub> POR SETOR (Lisboa – 2014)

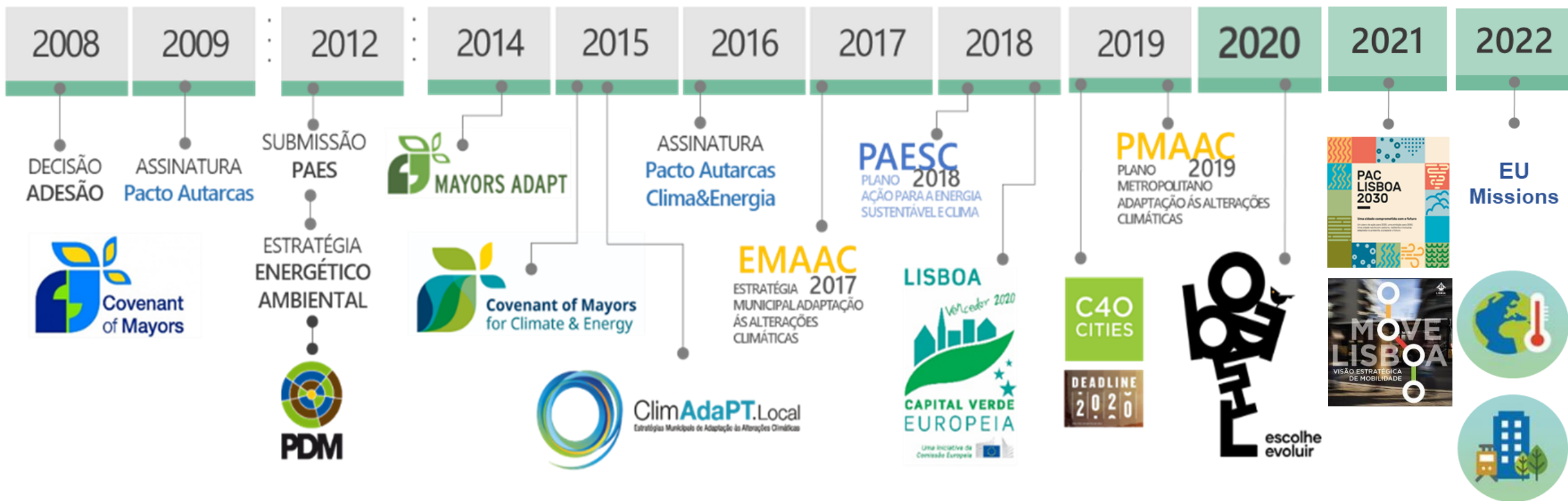


# Evolução das concentrações médias anuais e nº de excedências horárias ao valor limite de NO<sub>2</sub>



# ESTRATÉGIAS

# COMPROMISSOS, METAS E ESTRATÉGIAS AMBIENTAIS E DE MOBILIDADE



# PLANO DE AÇÃO CLIMÁTICA LISBOA - PAC 2030

Quadro IX – Priorização das medidas do PAC Lisboa 2030

Área intervenção	Medida	Nível de prioridade
Edifícios	I.1. Eficiência Energética - Infraestruturas Municipais	2
	<b>I.2. Eficiência Energética - Serviços</b>	<b>1</b>
	I.3. Eficiência Energética - Residencial	2
Transportes & Mobilidade	II.1. Mobilidade CML	3
	<b>II.2. Modos Ativos e Partilhados</b>	<b>1</b>
	<b>II.3 Transportes Públicos</b>	<b>1</b>
	<b>II.4. Mobilidade baixo carbono</b>	<b>1</b>
	II.5 Logística urbana	2
	II.6. Transporte aéreo	2
Energia & Produção Local	<b>III.1. Lisboa Cidade Solar</b>	<b>1</b>
	III.2. Energia Limpa CML	2
Resíduos	IV.1. Redução na origem	2
	IV.2. Aumento da recolha seletiva	3
	IV.3. Aumento da taxa de reciclagem	2
Infraestrutura verde	<b>V.1. Reforço da infraestrutura verde</b>	<b>1</b>
	V.2. Adaptação da infraestrutura verde	2
	<b>V.3. Corredores verdes</b>	<b>1</b>
Água	<b>VI.1. Programa de eficiência hídrica</b>	<b>1</b>

# VISÃO, ESTRATÉGIA E PLANO PARA A MOBILIDADE

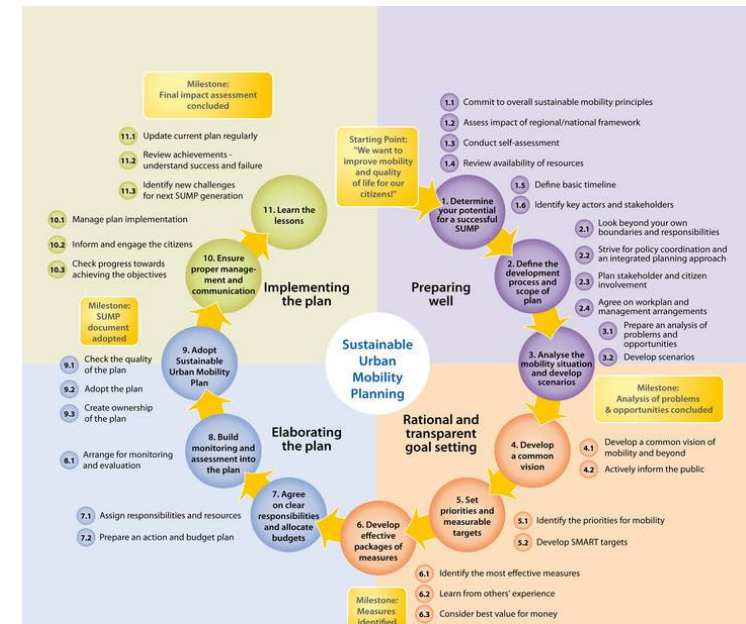
## Visão



## Estratégia



## PMUS\*



\*PLANO DE MOBILIDADE URBANA DE LISBOA

# ECOSSISTEMA DA MOBILIDADE

## 5 Redes:

- Pedonal
- Transportes públicos
- Rodoviária
- Ciclável
- Interfaces

## 5 Serviços:

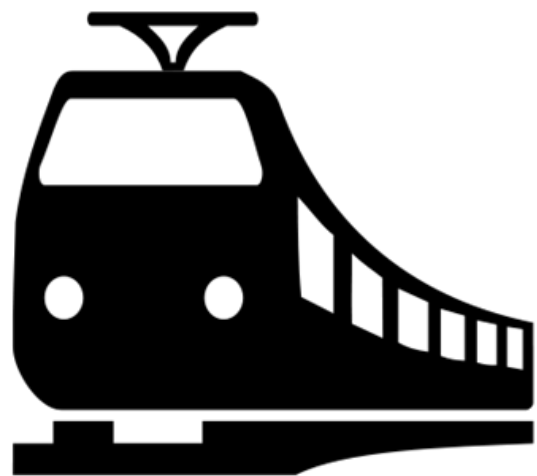
- Estacionamento
- Transportes partilhados e a pedido
- Logística urbana
- Mobilidade complementar
- Transportes turísticos

**“Criar um ecossistema de mobilidade centrado nas pessoas que seja acessível, útil, confiável e seguro, assente numa rede integrada de transportes públicos completada por soluções inovadoras, que permita escolhas conscientes e sustentáveis, posicionando, até 2030, Lisboa como a capital europeia de referência na área da mobilidade”**







[https://www.lisboa.pt/fileadmin/cidade\\_temas/mobilidade/documentos/BrochuraMOVE\\_2030.pdf](https://www.lisboa.pt/fileadmin/cidade_temas/mobilidade/documentos/BrochuraMOVE_2030.pdf)

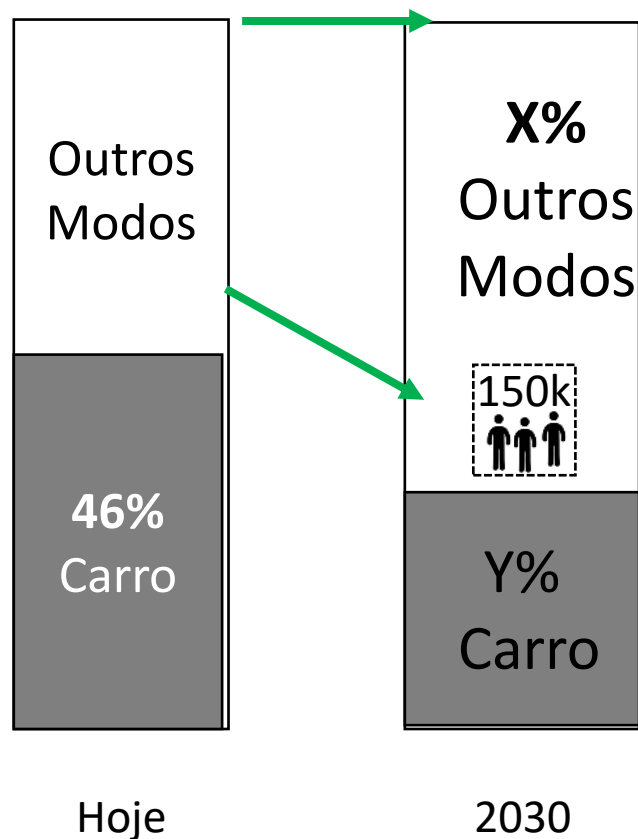


# UMA CIDADE MULTIMODAL



# META PARA 2030

		Carro privado
	Boston	45%
	Estocolmo	45%
	Paris	38%
	Londres	36%
	Amesterdão	32%
	Barcelona	26%



+ Mobilidade Ativa  
+ **Transporte Público**  
+ Serviços Partilhados

**69%**

DAS DESLOCAÇÕES EM LISBOA SÃO INFERIORES A 5 KM, UM TERÇO DAS QUAIS SÃO FEITAS DE CARRO

FONTE: IMOB 2017, INE



# MEDIDAS

# TRANSPORTES PÚBLICOS

- Alteração tarifária 2019
- Renovação de frotas CARRIS
- Criação da TML
- Transportes públicos gratuitos
- Carris Metropolitana: +33% oferta 2019



**SIMPLIFICAR E REDUZIR TARIFÁRIOS**



## **Passe Único Metropolitano**

- 1 Passe
- 18 Municípios
- Todos os operadores

**SIMPLIFICAR E REDUZIR TARIFÁRIOS**

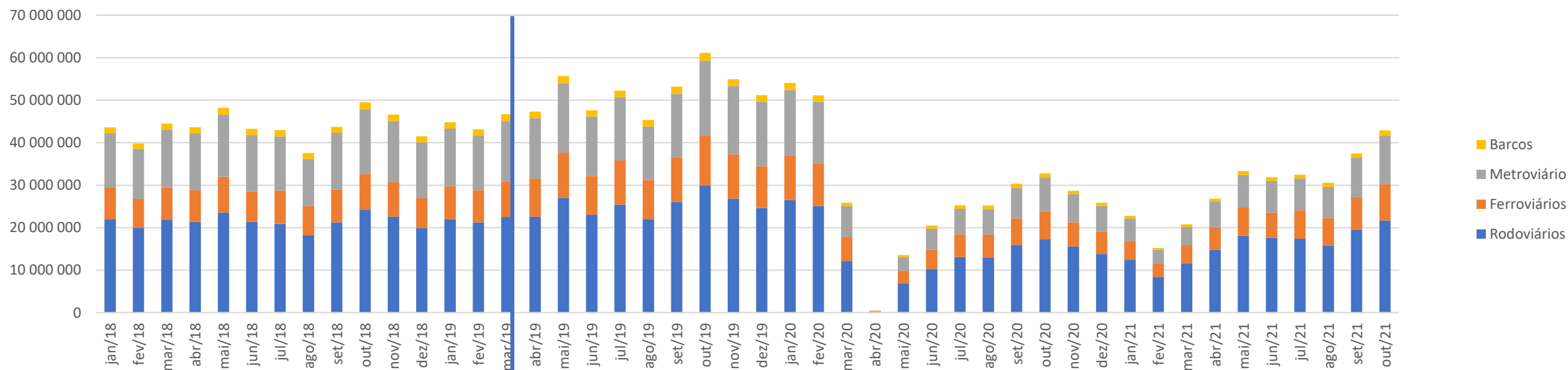


## **Passe Único Municipal**

- 1 Passe
- Todos os operadores do município

# Transporte público - passageiros transportados entre 2018 e 2021 na AML

Passageiros transportados



**Entrada em vigor do passe único metropolitano e municipal**



# PROMOÇÃO DE MODOS ATIVOS

- **Requalificar o espaço público e a rede pedonal**
- **Expandir a infraestrutura ciclável e promover o uso da bicicleta**
- **Melhorar a acessibilidades e qualificar as interfaces de transportes**
- **Implementar zonas de acalmia de tráfego, tornando a circulação mais segura para os utilizadores mais vulneráveis**

# PROMOÇÃO DE MODOS SUSTENTÁVEIS no acesso às escolas



# PROGRAMA DE MOBILIDADE ESCOLAR

- Reduzir o número de viagens em **veículo particular** para a escola
- Promover o acesso em **transporte público, modos suaves** ou *ridesharing*, **comboios de bicicletas** e a pé
- Promover a **segurança** na envolvente das escolas





# Comboios de bicicletas

2020/2021

Março 2022/2023

11

8 (+6) escolas

18

11 percursos

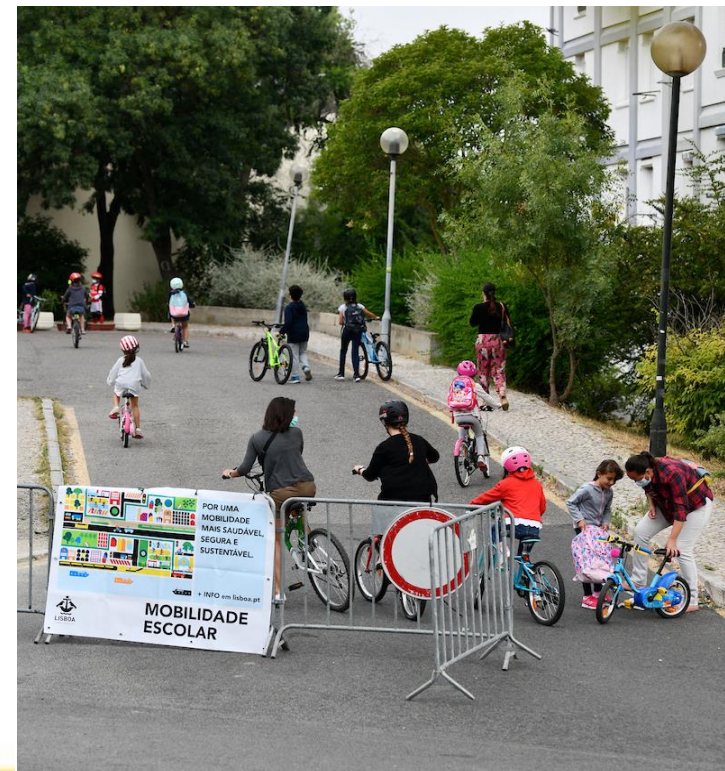
200

135 passageiros



Programa Municipal de Comboios de Bicicletas

**COMBOIO DE BICICLETAS  
DE LISBOA**



<https://www.youtube.com/watch?v=jr1o4vitL6E>

# ESCOLAS PARA BRINCAR





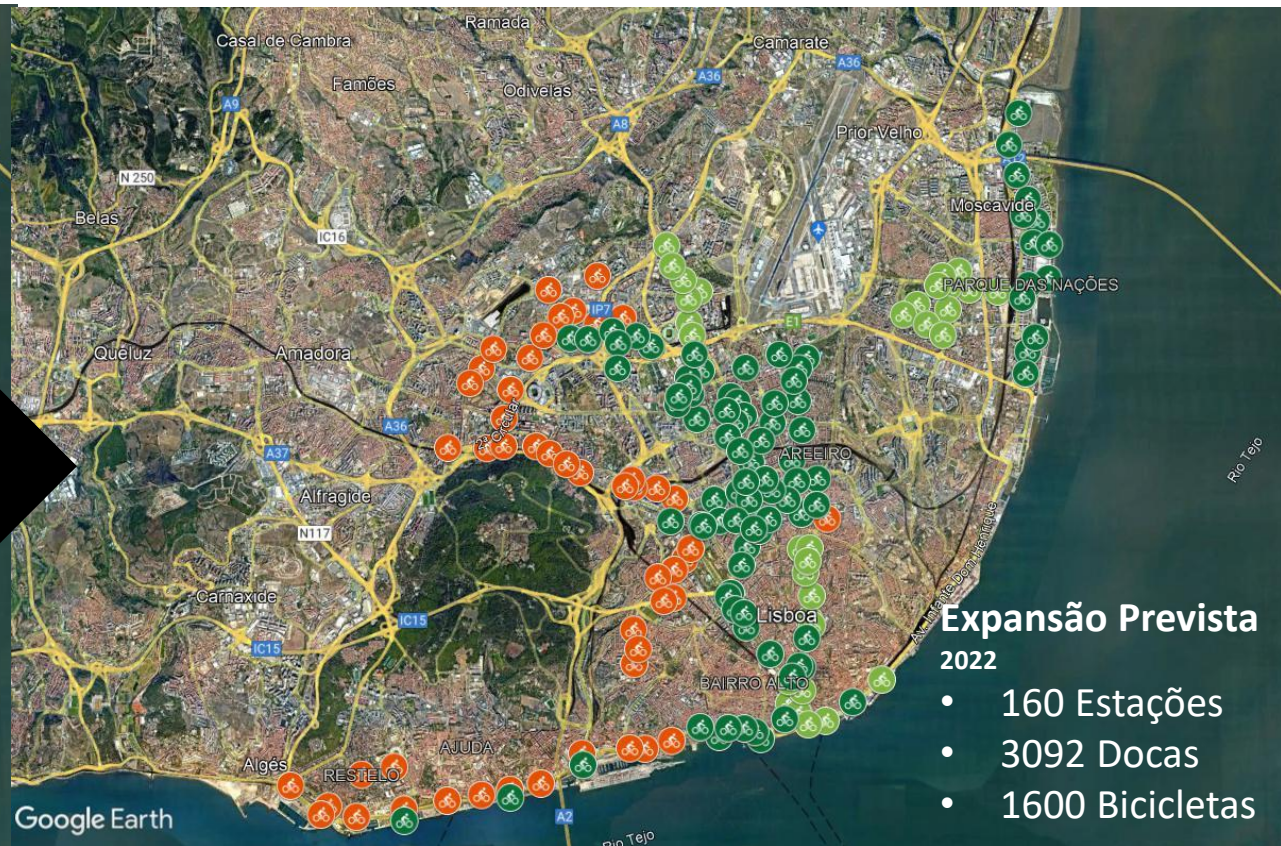


# PROMOÇÃO DA MOBILIDADE PARTILHADA E ELÉTRICA



# REDE DE BICICLETAS PÚBLICAS PARTILHADAS

Fase Piloto setembro 2017: 10 Estações, 220 Docas e 200 Bicicletas



## PROMOÇÃO DA MOBILIDADE CORPORATIVA SUSTENTÁVEL

Mobilização dos empregadores para adotarem medidas de mobilidade sustentável nas suas empresas





# LISBOA

CÂMARA MUNICIPAL



Obrigada.

**Inês Castro Henriques**

[ines.henriques@cm-lisboa.pt](mailto:ines.henriques@cm-lisboa.pt)

<https://www.lisboa.pt/cidade/mobilidade>