



GOBIERNO
DE ESPAÑA

VICEPRESIDENCIA
CUARTA DEL GOBIERNO

MINISTERIO
PARA LA TRANSICIÓN ECOLÓGICA
Y EL RETO DEMOGRÁFICO

CONFEDERACIÓN
HIDROGRÁFICA
DEL MIÑO-SIL, O.A.

ESQUEMA PROVISIONAL DE TEMAS IMPORTANTES DE LA DEMARCAÇÃO HIDROGRÁFICA MIÑO-SIL CICLO DE PLANIFICACIÓN HIDROLÓGICA 2021-2027

SESIÓN CONJUNTA AGENCIA PORTUGUESA DO AMBIENTE ARH
NORTE/ CONFEDERACIÓN HIDROGRÁFICA DEL MIÑO-SIL
8 de SEPTIEMBRE de 2020

ÍNDICE

1) CONSULTA PÚBLICA DEL EPTI

2) TEMAS IMPORTANTES DE LA DEMARCACIÓN

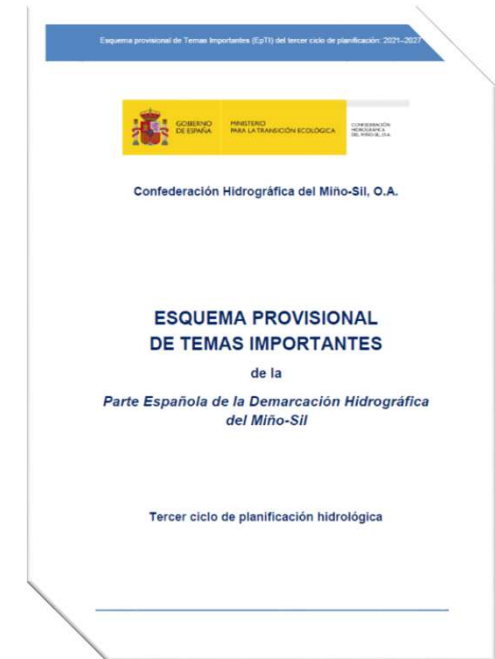
2.1. Identificación y clasificación

2.2. Relación de los temas

2.3. Definición de las fichas de cada uno de los temas

3) RETOS

oficina.planificacion@chminosil.es





1. CONSULTA PÚBLICA DEL EPTI

oficina.planificacion@chminosil.es



GOBIERNO
DE ESPAÑA

VICEPRESIDENCIA
CUARTA DEL GOBIERNO

MINISTERIO
PARA LA TRANSICIÓN ECOLÓGICA
Y EL RETO DEMOGRÁFICO

CONFEDERACIÓN
HIDROGRÁFICA
DEL MIÑO-SIL, O.A.

1.1 INTRODUCCIÓN. LA DHMS



263 CUENCAS
INTERNACIONALES EN EL
MUNDO QUE REPRESENTAN
EL 45% DEL ÁREA TERRESTRE

EN EUROPA, 40 DE LAS 110
DEMARCACIONES
HIDROGRÁFICAS SON
INTERNACIONALES

MÁS DEL 60% DEL
TERRITORIO EUROPEO
CORRESPONDE A
DEMARCACIONES
HIDROGRÁFICAS
INTERNACIONALES

oficina.planificacion@chminosil.es



GOBIERNO DE ESPAÑA

VICEPRESIDENCIA CUARTA DEL GOBIERNO

MINISTERIO PARA LA TRANSICIÓN ECOLÓGICA Y EL RETO DEMOGRÁFICO

CONFEDERACIÓN HIDROGRÁFICA DEL MIÑO-SIL, O.A.

1.1 INTRODUCCIÓN. LA DHMS





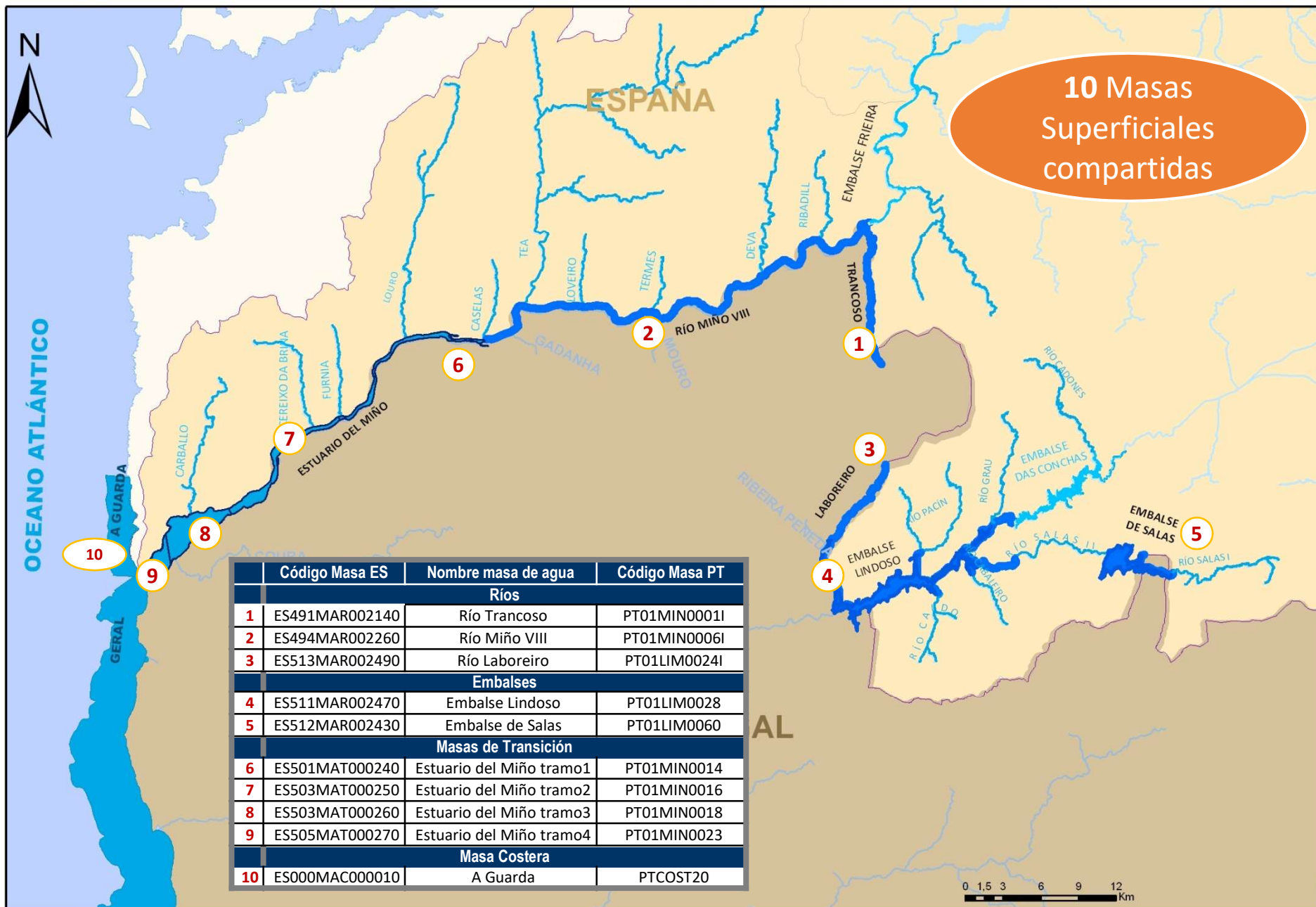
GOBIERNO DE ESPAÑA

VICEPRESIDENCIA CUARTA DEL GOBIERNO

MINISTERIO PARA LA TRANSICIÓN ECOLÓGICA

CONFEDERACIÓN HIDROGRÁFICA DEL MIÑO-SIL, O.A.

1.1 INTRODUCCIÓN LA DHMS





GOBIERNO
DE ESPAÑA

VICEPRESIDENCIA
CUARTA DEL GOBIERNO

MINISTERIO
PARA LA TRANSICIÓN ECOLÓGICA
Y EL RETO DEMOGRÁFICO

CONFEDERACIÓN
HIDROGRÁFICA
DEL MIÑO-SIL, O.A.

1.1 INTRODUCCIÓN. PROYECTOS CONJUNTOS



Interreg
España - Portugal



UNIÓN EUROPEA

Fondo Europeo de Desarrollo Regional
Fundo Europeu de Desenvolvimento Regional



RISC_ML



MIGRA miño
minho



RAIA TERMAL

 I DESTINO II PAÍSES 

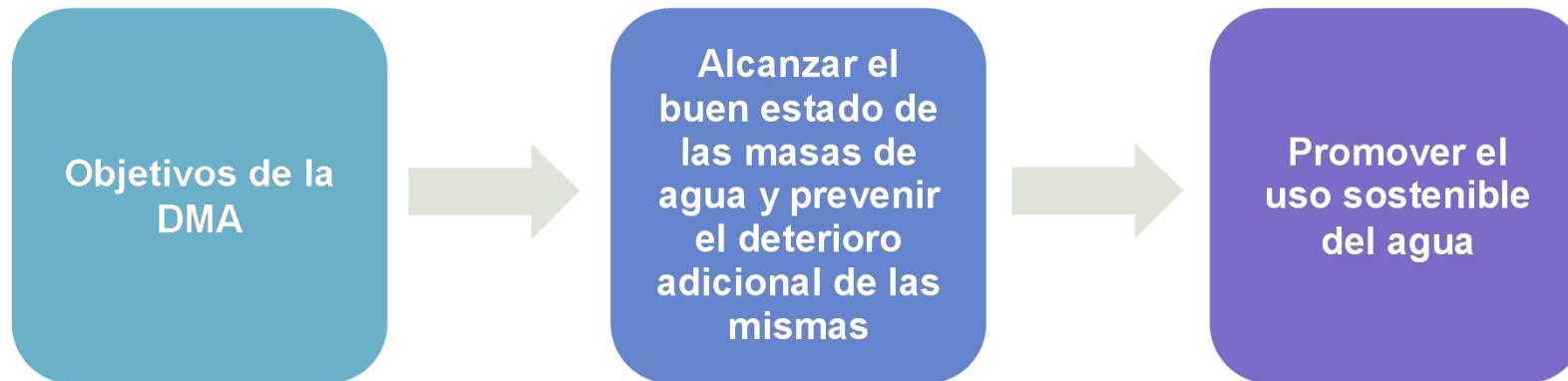
oficina.planificacion@chminosil.es

Información Básica	D H Miño-Sil
Área (km ²) Parte española	17.581,98 (89,92 %)
Área (km ²) Parte portuguesa	1.969,93 (10,08 %)
Cauces 1:25.000 Km	22.047
Red hidrográfica básica Km	4.482
Población (habitantes)	795.480
Densidad de población	45,24
Núcleos de población	12.065
Municipios	228 (124 íntegramente en la demarcación)
CCAA	Galicia (77,02 %;82,79%) Castilla y León (22,90 %;17,26% de la población) Asturias (0,08 %; 0,01 % de la población)
Municipios de más de 20.000 habitantes	Ourense; Lugo; Ponferrada y Pontearreas
Aportación total (hm ³ /año) *	12.980
Precipitación Media (mm / año) *	1.156,31
Demanda total (hm ³ /año)	429,21 (1,3 % TE)
Regadío (ha.)	23.340,92
Secano (ha.)	356.667,19
Grandes Presas	75
Azudes	4.300
Capacidad embalse (hm ³)	3.365,8
Centrales hidroeléctricas	91
Potencia instalada (MW)	3.116,74
Producción hidroeléctrica (Gwh)	5.956,71
Masas de agua superficial	287
Masas de agua subterránea	24



HMS

OBJETIVOS PLANIFICACIÓN HIDROLÓGICA



3ER CICLO DE PLANIFICACIÓN CENTRADO EN EL MÁXIMO CUMPLIMIENTO DE LOS OBJETIVOS AMBIENTALES

PDM ACTUACIONES ENCAMINADAS A ELLO A PARTIR ANÁLISIS DPSIR (DRIVER PRESIONES IMPACTO ESTADO MEDIDAS), EVITANDO EMPLEAR LAS DISTINTAS EXENCIONES.



GOBIERNO DE ESPAÑA

VICEPRESIDENCIA CUARTA DEL GOBIERNO

MINISTERIO PARA LA TRANSICIÓN ECOLÓGICA Y EL RETO DEMOGRÁFICO

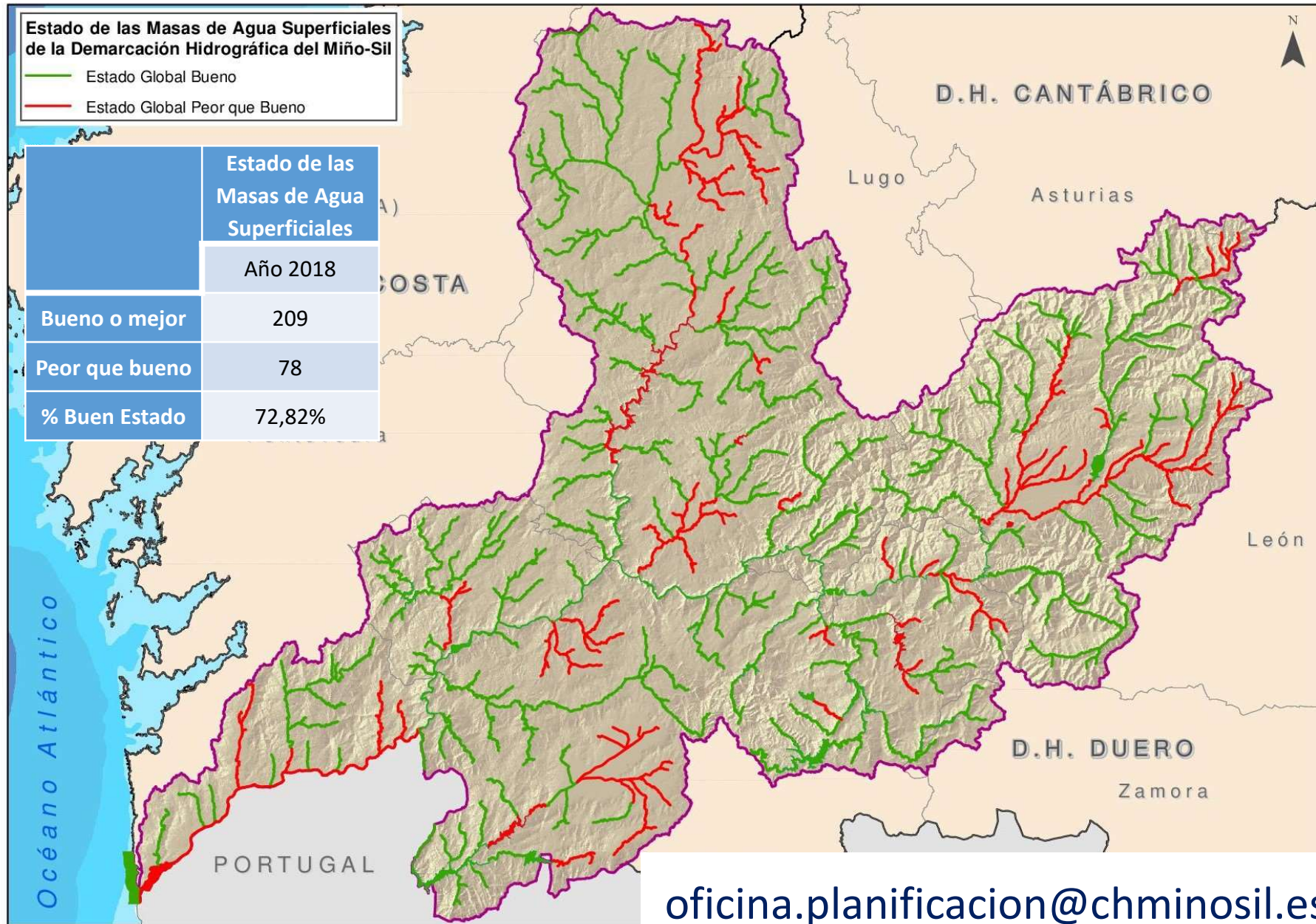
CONFEDERACIÓN HIDROGRÁFICA DEL MIÑO-SIL, O.A.

1. CONSULTA PÚBLICA DEL EPTI

Estado de las Masas de Agua Superficiales de la Demarcación Hidrográfica del Miño-Sil

- Estado Global Bueno
- Estado Global Peor que Bueno

Estado de las Masas de Agua Superficiales	
	Año 2018
Bueno o mejor	209
Peor que bueno	78
% Buen Estado	72,82%



oficina.planificacion@chminosil.es



GOBIERNO DE ESPAÑA




VICEPRESIDENCIA CUARTA DEL GOBIERNO

MINISTERIO PARA LA TRANSICIÓN ECOLÓGICA Y EL RETO DEMOGRÁFICO

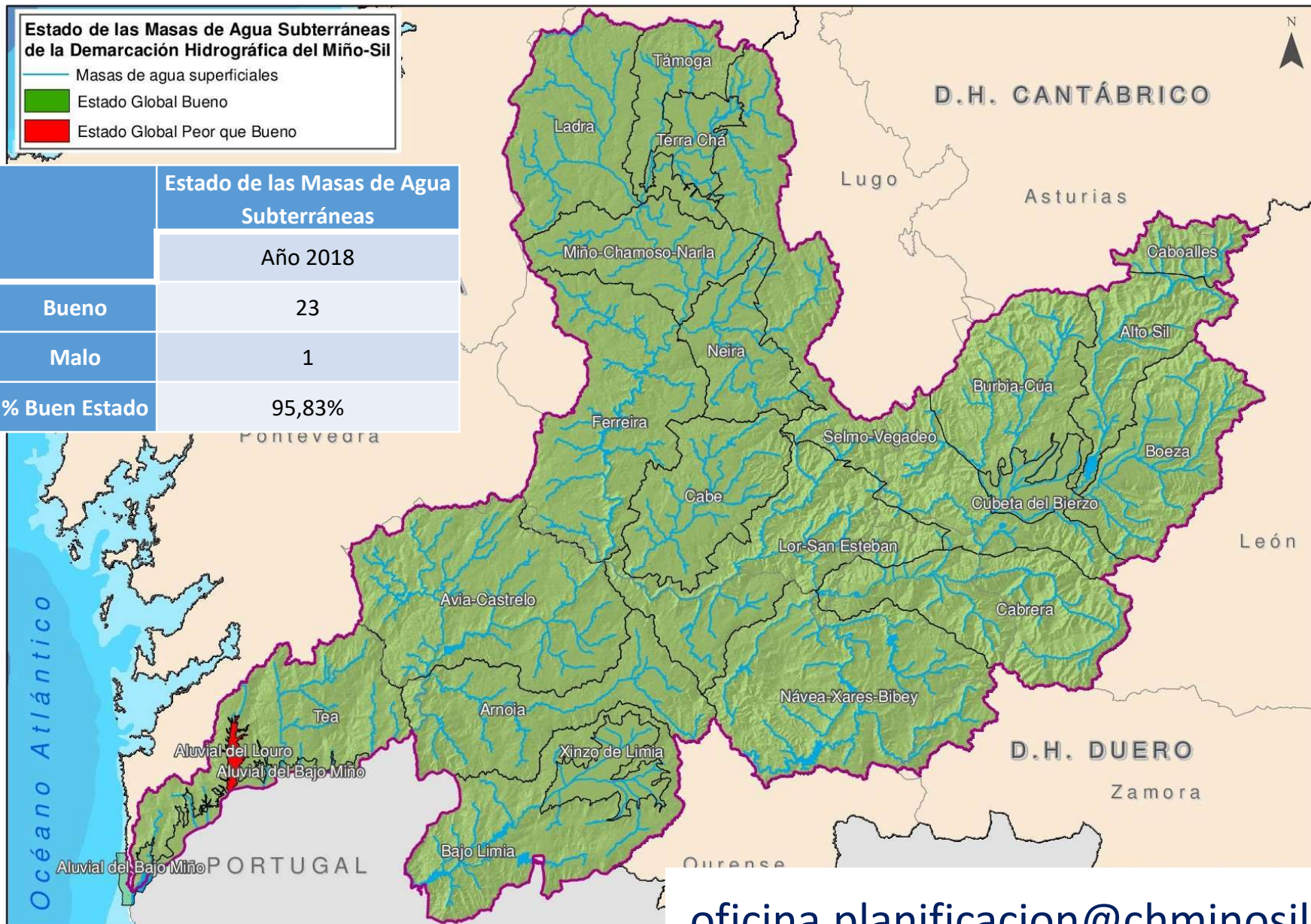
CONFEDERACIÓN HIDROGRÁFICA DEL MIÑO-SIL, O.A.

1. CONSULTA PÚBLICA DEL EPTI

Estado de las Masas de Agua Subterráneas de la Demarcación Hidrográfica del Miño-Sil

-  Masas de agua superficiales
-  Estado Global Bueno
-  Estado Global Peor que Bueno

Estado de las Masas de Agua Subterráneas	
Año 2018	
Bueno	23
Malo	1
% Buen Estado	95,83%



oficina.planificacion@chminosil.es

1. CONSULTA PÚBLICA DEL EPTI

RD 1/2016, 8 DE ENERO, BOE DEL 16 DE ENERO

Plan Hidrológico ciclo 2015-2021

2016

22 DE OCTUBRE 2018- 19 DE ABRIL 2019
18 ESCRITOS CON 91 PROPUESTAS.
INCORPORADAS EL 50,55 %
CONSOLIDADOS SEPTIEMBRE 2019

Plan Hidrológico 2021-2027

2021

2027

Siguiente ciclo

Documentos Iniciales

2019

Participación Pública

Proyecto de Plan Hidrológico 2021-2027

2020

2020

Esquema de Temas Importantes

INICIO CONSULTA PUBLICA ANUNCIO BOE 24 DE ENERO 6 MESES (PLAZO SUSPENDIDO) FINAL 24 DE JULIO DE 2020. PRORROGADO HASTA EL 30 DE OCTUBRE DE 2020

1.1. Objetivos del ETI

- Los ETI actúan como **nexo de unión** entre los DOCUMENTOS INICIALES y la propuesta del PLAN HIDROLÓGICO y establece las directrices del mismo;

1º FASE (EpTI)

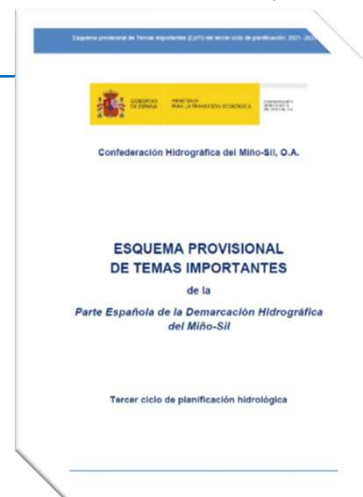
- Identificar, definir y plantear los principales problemas actuales y previsibles de la demarcación (Temas Importantes) que ponen en riesgo el logro de los OMAS ; indicando los sectores que los originan.
- Implicar a las partes interesadas.
- Plantear y valorar las posibles alternativas de actuación para solucionar los problemas y alcanzar los objetivos ambientales; señalando quién debe realizarlas y que sectores serán afectados por ellas.
- Concretar posibles decisiones a adoptar en la configuración del plan (concretar la solución).

1.1. Objetivos del ETI

- Los ETI actúan como **nexo de unión** entre los DOCUMENTOS INICIALES y la propuesta del PLAN HIDROLÓGICO y establece las directrices del mismo; PLAN DSEAR

2º FASE

- Consolidar el documento tras un prolongado periodo de consulta y discusión pública de la forma más consensuada posible con todos los agentes interesados;
- Ratificar la identificación de los temas y su análisis;
- Establecer las directrices con las que debe desarrollarse posteriormente la revisión del Plan Hidrológico.



oficina.planificacion@chminosil.es

2) TEMAS IMPORTANTES DE LA DEMARCACIÓN

2.1. Identificación y clasificación

2.2. Relación de los temas

2.3. Definición de las fichas



GOBIERNO
DE ESPAÑA

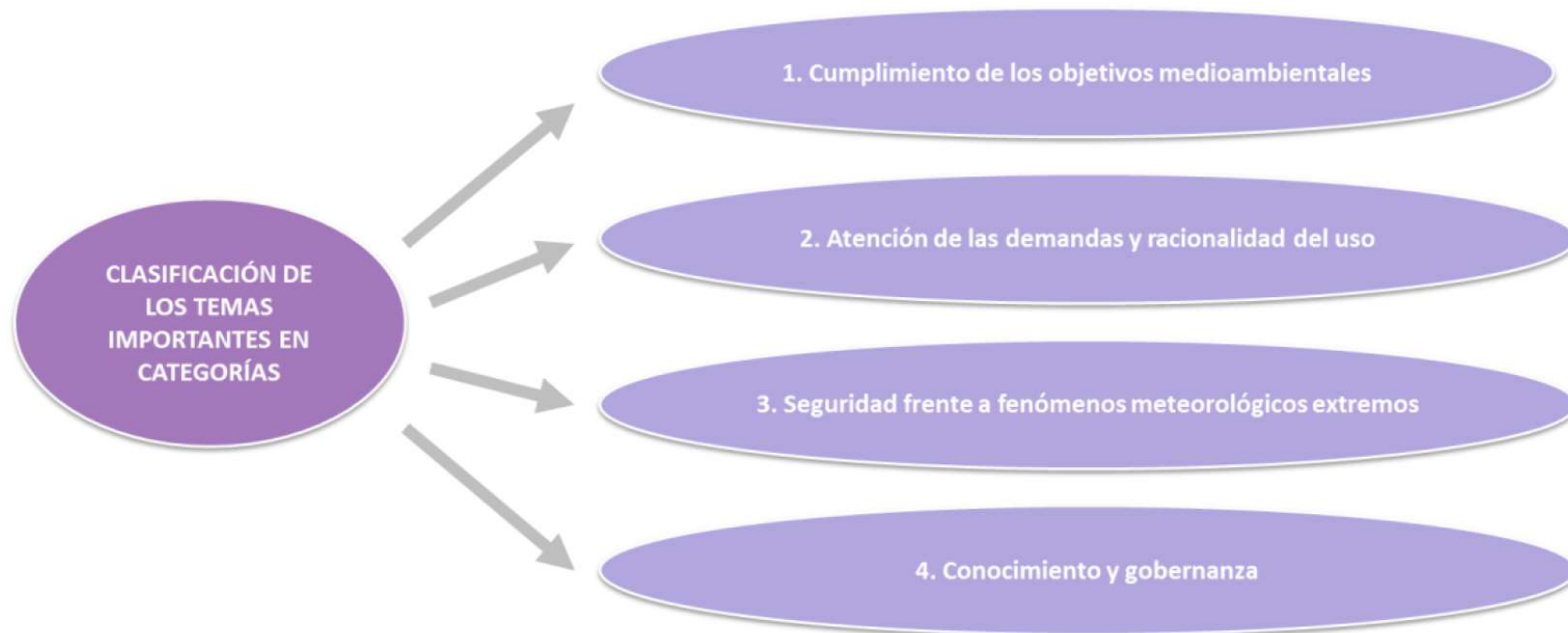
MINISTERIO
PARA LA TRANSICIÓN ECOLÓGICA
Y EL RETO DEMOGRÁFICO

CONFEDERACIÓN
HIDROGRÁFICA
DEL MIÑO-SIL O.A.

2.1. IDENTIFICACIÓN Y CLASIFICACIÓN

Se entiende por **Tema Importante** en materia de gestión de aguas, aquella cuestión relevante a la escala de la planificación hidrológica y que pone en riesgo el cumplimiento de sus objetivos.

2.1. Identificación y clasificación de Temas Importantes (T.I)





GOBIERNO
DE ESPAÑA

MINISTERIO
PARA LA TRANSICIÓN ECOLÓGICA
Y EL RETO DEMOGRÁFICO

CONFEDERACIÓN
HIDROGRÁFICA
DEL MIÑO-SIL O.A.

2.2. RELACIÓN DE LOS TEMAS

2.2. Relación de Temas Importantes

- Respecto al ciclo anterior se han fusionado y redefinido algunos de los temas:

T01. Alteraciones hidromorfológicas. T12. Ocupación del dominio público hidráulico y el dominio público marítimo terrestre.	T01. Alteraciones hidromorfológicas.
T02. El uso hidroeléctrico	T02. El uso hidroeléctrico
T14. Abastecimiento urbano y a la población dispersa	T03. Abastecimiento y protección de las fuentes de agua para uso urbano
T03. Extracción de agua	T04. Optimización de la oferta de recursos hídricos y gestión de infraestructuras
T04. Ecosistemas acuáticos y terrestres dependientes del medio hídrico	T05. Zonas protegidas. Ecosistemas acuáticos y terrestres dependientes del medio hídrico
T05. Caudales ecológicos	T06. Implantación del régimen de caudales ecológicos
T06. Contaminación por vertidos puntuales	T07. Contaminación urbana e industrial
T07. Contaminación de origen agrícola y ganadero	T08. Contaminación difusa
T09. Gestión forestal	T09. Gestión forestal
T10. Clasificación tipológica de las masas de agua y valoración del estado	-
T11. Minería	T10. Contaminación minera y otras alteraciones morfológicas
T13. Otros problemas importantes	T11. Suelos contaminados
T15. Otros usos	T12. Ordenación y control del dominio público hidráulico
T16. Cuestiones económicas y recuperación de costes de los servicios del agua	T13. Recuperación de costes y financiación
T17. Fenómenos meteorológicos extremos	T16. Gestión del riesgo de inundación
T18. Eventos accidentales que puedan producir contaminación u otros efectos adversos	T14. Cambio climático
T19. Seguridad de las infraestructuras T20. Coordinación entre administraciones T22. Participación pública activa T08. Incidencia sobre el estado de las masas trasfronterizas debido a las presiones ejercidas en la zona internacional de la demarcación T21. Soporte de información para la planificación hidrológica	T15. Coordinación entre administraciones



GOBIERNO
DE ESPAÑA

MINISTERIO
PARA LA TRANSICIÓN ECOLÓGICA
Y EL RETO DEMOGRÁFICO

CONFEDERACIÓN
HIDROGRÁFICA
DEL MIÑO-SIL O.A.

2.3. DEFINICIÓN DE LAS FICHAS DE CADA TEMA IMPORTANTE

FICHAS

CUMPLIMIENTO DE LOS OBJETIVOS MEDIOAMBIENTALES

F01. Alteraciones hidromorfológicas

F02. Usos hidroeléctricos

F03. Abastecimiento y protección de las fuentes de agua para uso urbano

F04. Optimización de la oferta de recursos hídricos y gestión de infraestructuras

F05. Zonas protegidas, ecosistemas acuáticos y terrestres dependientes del medio hídrico

F06. Implantación del régimen de caudales ecológicos

F07. Contaminación urbana e industrial

F08. Contaminación difusa

F09. Gestión forestal

F10. Contaminación minera y otras alteraciones morfológicas

F11. Suelos contaminados

ATENCIÓN DE LAS DEMANDAS Y RACIONALIDAD DEL USO

F12. Ordenación y control del dominio público hidráulico

F13. Recuperación de costes y financiación

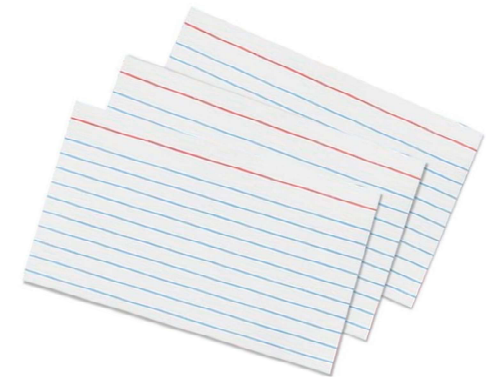
SEGURIDAD FRENTE A FENÓMENOS METEOROLÓGICOS EXTREMOS

F14. Cambio climático

F16. Gestión del riesgo de inundación

CONOCIMIENTO Y GOBERNANZA

F15. Coordinación entre administraciones



2.3. Definición de las fichas

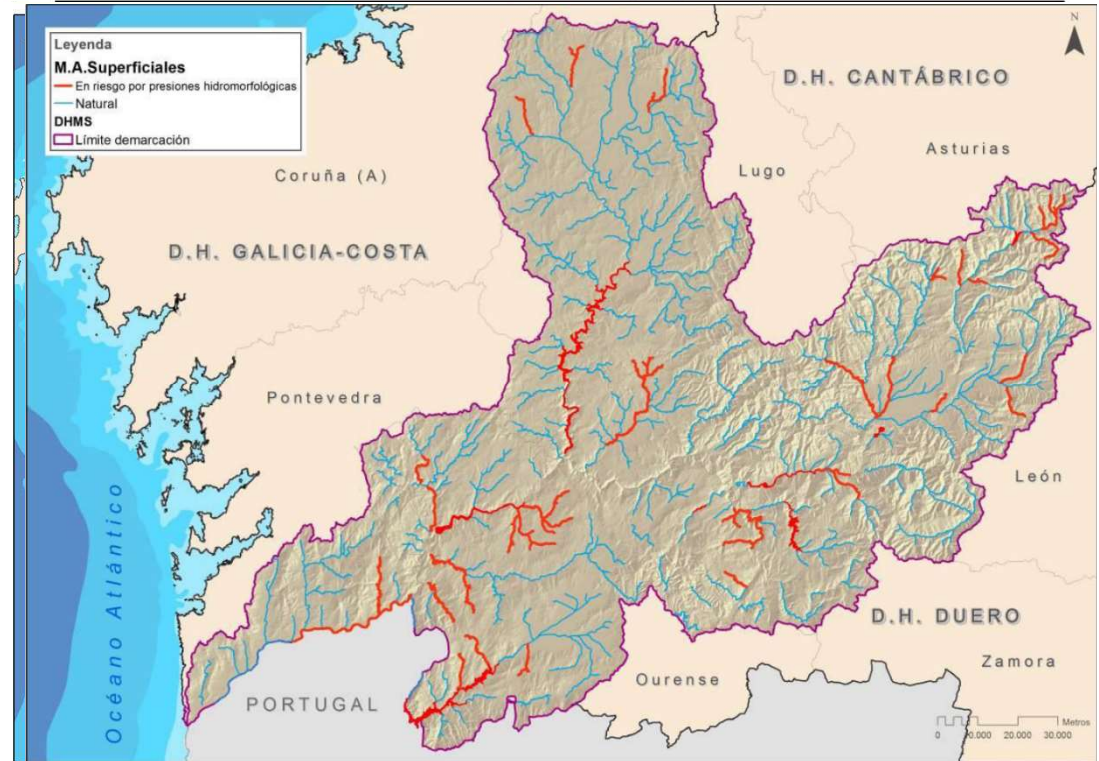
Los campos a considerar en el modelo de fichas a sido el siguiente:

- 1. Nombre del Tema Importante**
- 2. Descripción y localización del problema**
- 3. Naturaleza y origen de las presiones generadoras del problema**
- 4. Sectores y actividades generadores del problema**
- 5. Planteamiento de alternativas**
 - Previsible evolución del problema bajo el escenario tendencial (alternativa 0).
 - Solución cumpliendo los objetivos ambientales antes de 2027 (alternativa 1).
 - Solución alternativa 2.
- 6. Sectores y actividades afectadas por las posibles alternativas**
- 7. Decisiones que pueden adoptarse de cara a la configuración del futuro plan**
- 8. Temas relacionados**



FICHA 01. ALTERACIONES HIDROMORFOLÓGICAS

- En la DHMS existen 75 grandes presas y 4.300 azudes.
- Referido principalmente al impacto sobre la continuidad longitudinal y lateral de los cauces.
- Fuerte impacto sobre los ecosistemas acuáticos.
- De las 287 masas de agua superficial, 71 designadas como de naturaleza muy modificadas y 2 artificiales.
- Actualmente de las 47 masas de agua superficiales en riesgo de no cumplir los OMAs, 22 en estado pero que bueno.
- El sector energético es el principal agente generador de las presiones.





GOBIERNO DE ESPAÑA

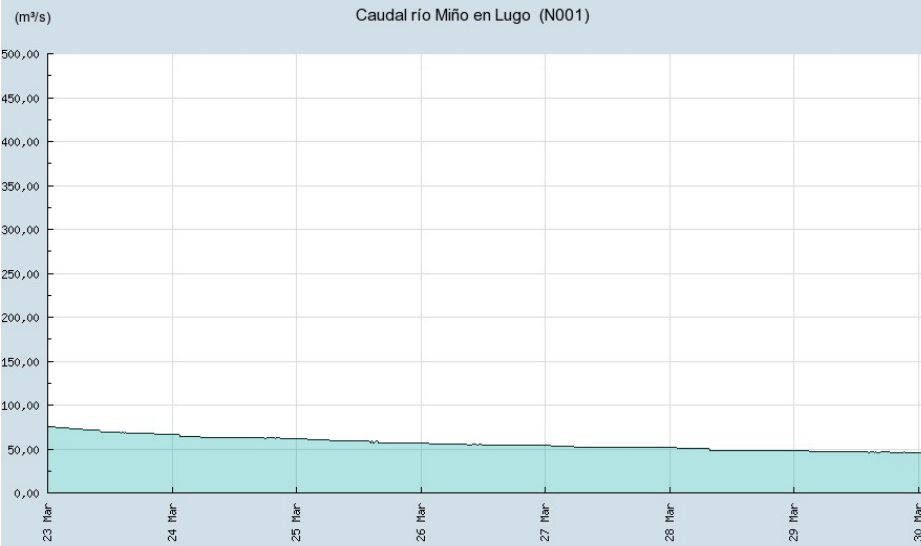
VICEPRESIDENCIA CUARTA DEL GOBIERNO

MINISTERIO PARA LA TRANSICIÓN ECOLÓGICA Y EL RETO DEMOGRÁFICO

CONFEDERACIÓN HIDROGRÁFICA DEL MIÑO-SIL, O.A.

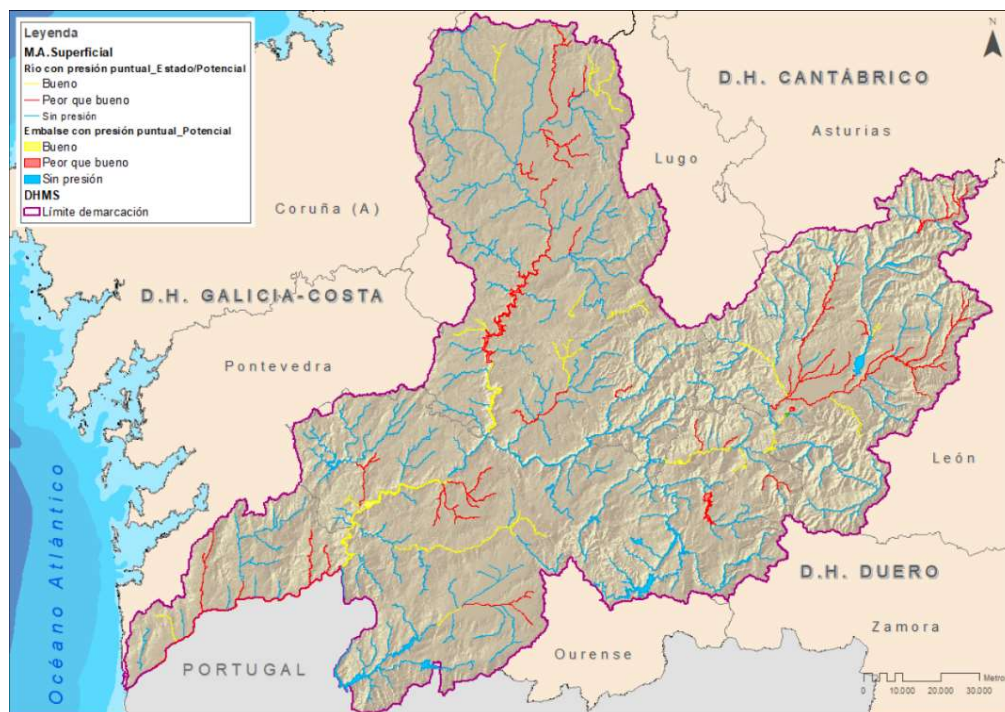
CUMPLIMIENTO DE LOS OBJETIVOS MEDIOAMBIENTALES. **TEMA 02 USOS HIDROELÉCTRICOS**

FICHA 02. USOS HIDROELÉCTRICOS



oficina.planificacion@chminosil.es

FICHA 07. CONTAMINACIÓN URBANA E INDUSTRIAL



Porcentaje de masas de agua superficiales afectadas por presiones significativas

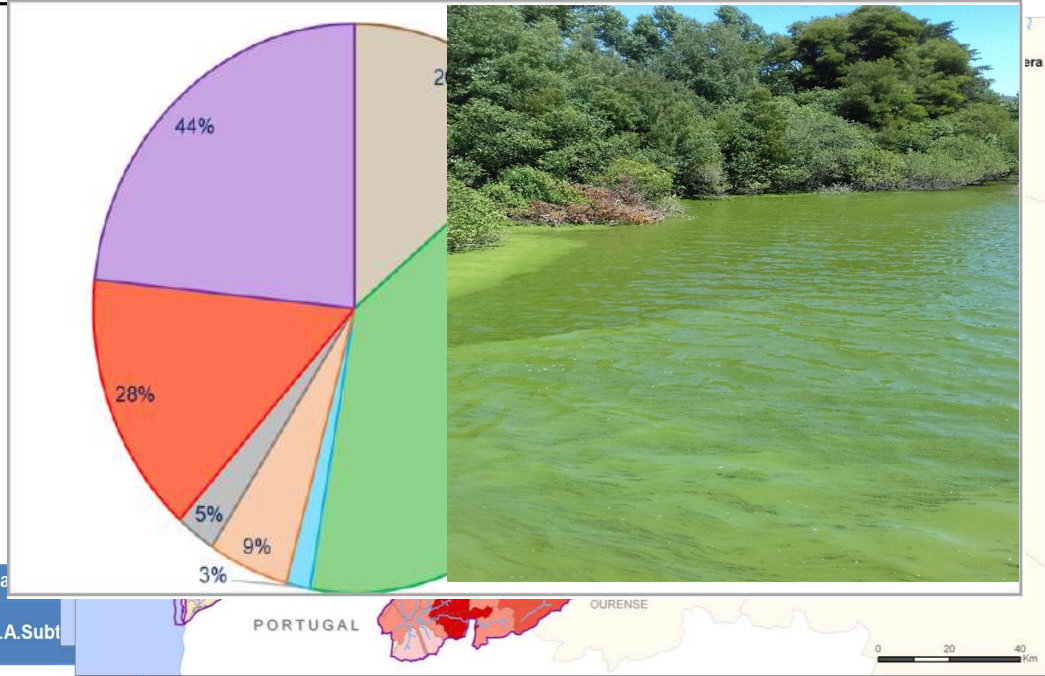
- Se han identificado 244 vertidos que actúan como presiones significativas, y que afectan a 75 masas de agua superficial (ninguna subterránea) de las cuales 51 están en estado peor que bueno. Declarado 5 zonas sensibles 2019.

- Vertido puntual, toda contaminación que puede ser localizada a través de un agente contaminante en una zona o en un punto determinado.
- En la DHMS se han registrado 2.899 vertidos censados, de los cuales se han inventariado 1.020 en base a la IPH.
- Debido al elevado nº de población dispersa que dificulta implantar sist. de tratamiento, se han propuesto 5 de los embalses como zonas sensibles.

Tipo de presión	Nº presiones significativas en M.A. Superficial	Nº M.A. Superficial afectadas
1.1. Aguas residuales urbanas	147	55
1.2. Aliviaderos	37	29*
1.3. Plantas IED	5	5*
1.4. Plantas no IED	33	22*
1.5. Suelos contaminados/Zonas industriales abandonadas	2	2*
1.6. Zonas para eliminación de residuos	2	2*
1.7. Aguas de minería	17	16*
1.8. Acuicultura	1	1*
1.9. Otras	0	0*
Totales	244	75

FICHA 08. CONTAMINACIÓN DIFUSA

- Cuando existe una multiplicidad de pequeños aportes no localizados ni continuos, y cuyo acceso a las masas de agua es por derrame o filtración se produce **contaminación difusa**.
- Relacionada a las **actividades agrícolas y ganaderas**, principalmente que afectan a grandes extensiones.



Tipos de presión	Nº de presiones significativas		Nº masas de agua	
	M.A.Superficiales	M.A.Subterráneas	M.A.Superficiales	M.A.Subt
2.1 Escorrentía urbana / alcantarillado	28	0	28*	0
2.2 Agricultura	78	3	78*	3*
2.3 Forestal	0	0	0	0
2.4 Transporte	3	0	3*	0
2.5 Suelos contaminados / Zonas industriales abandonadas	14	0	10*	0
2.6 Vertidos no conectados a la red de saneamiento	5	0	5*	0
2.7 Deposition atmosférica	0	0	0	0
2.8 Minería	30	0	30*	0
2.9 Acuicultura	0	0	0	0
2.10 Otras (cargas ganaderas)	105	0	47*	0
Total	263	3	106	3

- Siendo la **agricultura y ganadería** los principales agentes generadores de presiones.
- En la DHMS existen **109 masas de agua** (106 superficiales y 3 subterráneas), **en riesgo** de no cumplir con los OMA, de las cuales **70** de ellas están **en estado peor que bueno**.



GOBIERNO DE ESPAÑA

VICEPRESIDENCIA CUARTA DEL GOBIERNO

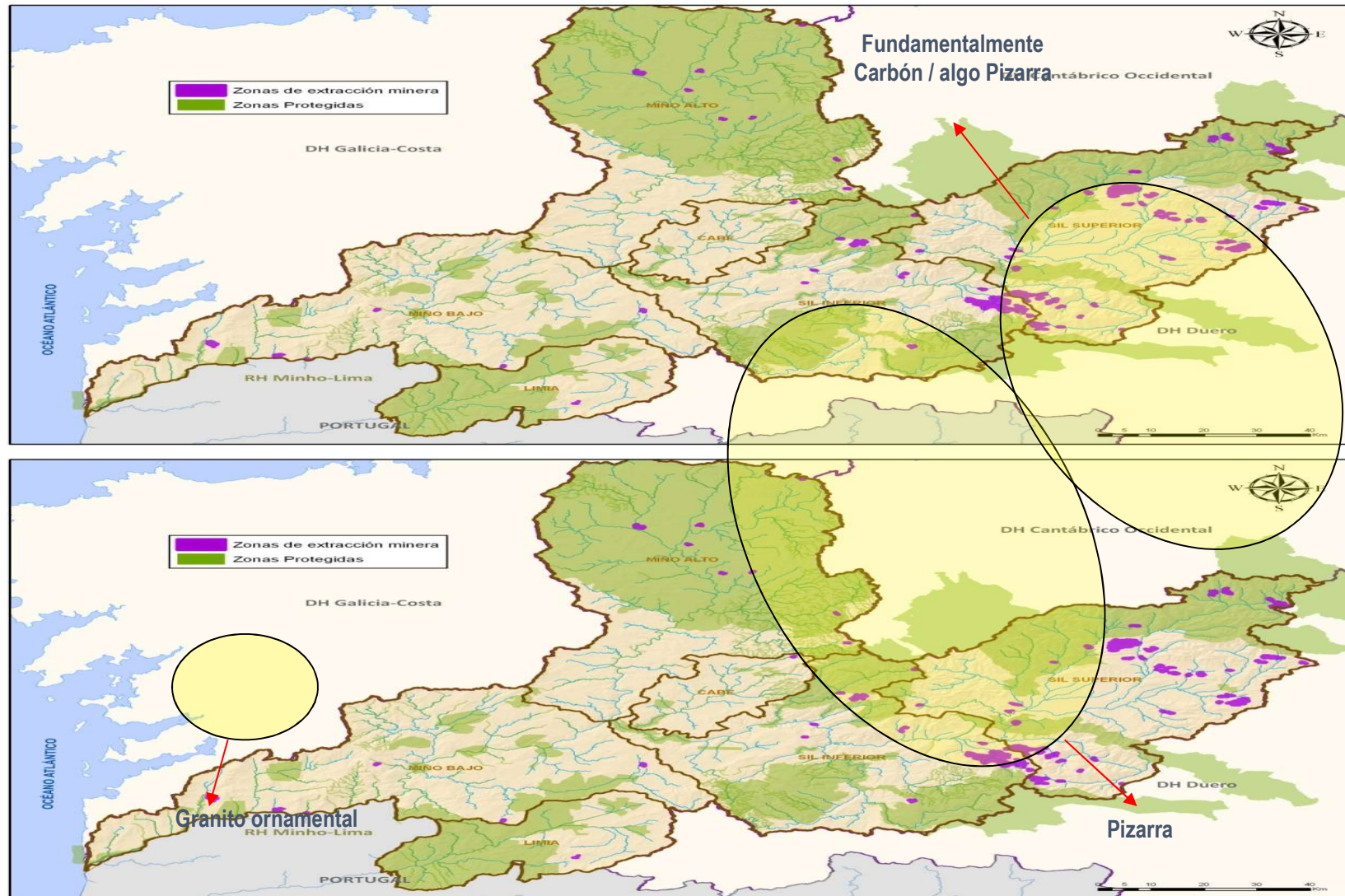
MINISTERIO PARA LA TRANSICIÓN ECOLÓGICA Y EL RETO DEMOGRÁFICO

CONFEDERACIÓN HIDROGRÁFICA DEL MIÑO-SIL, O.A.

CUMPLIMIENTO DE LOS OBJETIVOS MEDIOAMBIENTALES.

TEMA 10. MINERÍA

FICHA 10. CONTAMINACIÓN MINERA Y OTRAS ALTERACIONES MORFOLÓGICAS

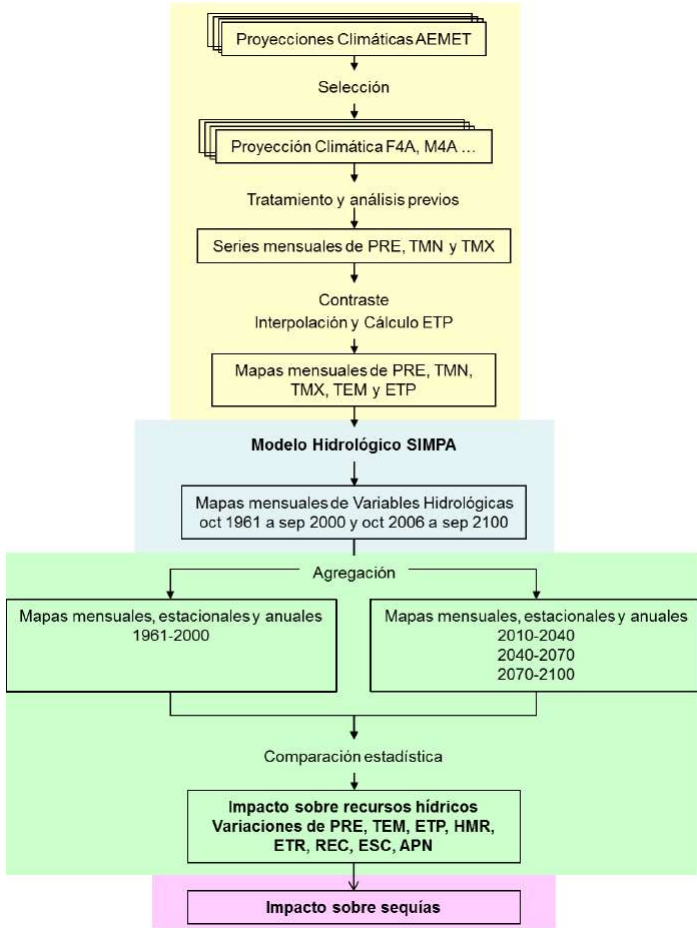


FICHA 14. CAMBIO CLIMÁTICO

- El cambio climático es un fenómeno global..
 - **Sequías:** se pronostica un aumento de la frecuencia cuanto más nos alejamos en el tiempo. Plan Especial de Sequías (PES)
 - **Inundaciones:** elevada incertidumbre en su comportamiento futuro.
- Resultados:**
 - Un incremento de la temperatura media.
 - Una disminución de las precipitaciones y la escorrentía.

ESC Δ Anual (%)		RCP4.5			RCP8.5		
		Mx	Med	Mn	Mx	Med	Mn
Miño-Sil	2010-2040	11	-3	-10	2	-6	-14
	2040-2070	-3	-11	-16	4	-11	-18
	2070-2100	4	-10	-21	-2	-19	-29

- Incumplimiento** en las diferentes unidades de demanda de los diferentes usos de la demarcación, en función de los criterios de garantía recogidos en la IPH.





GOBIERNO
DE ESPAÑA

MINISTERIO
PARA LA TRANSICIÓN ECOLÓGICA
Y EL RETO DEMOGRÁFICO

CONFEDERACIÓN
HIDROGRÁFICA
DEL MIÑO-SIL O.A.

GRACIAS POR SU ATENCIÓN
MUITO OBRIGADO

oficina.planificacion@chminosil.es